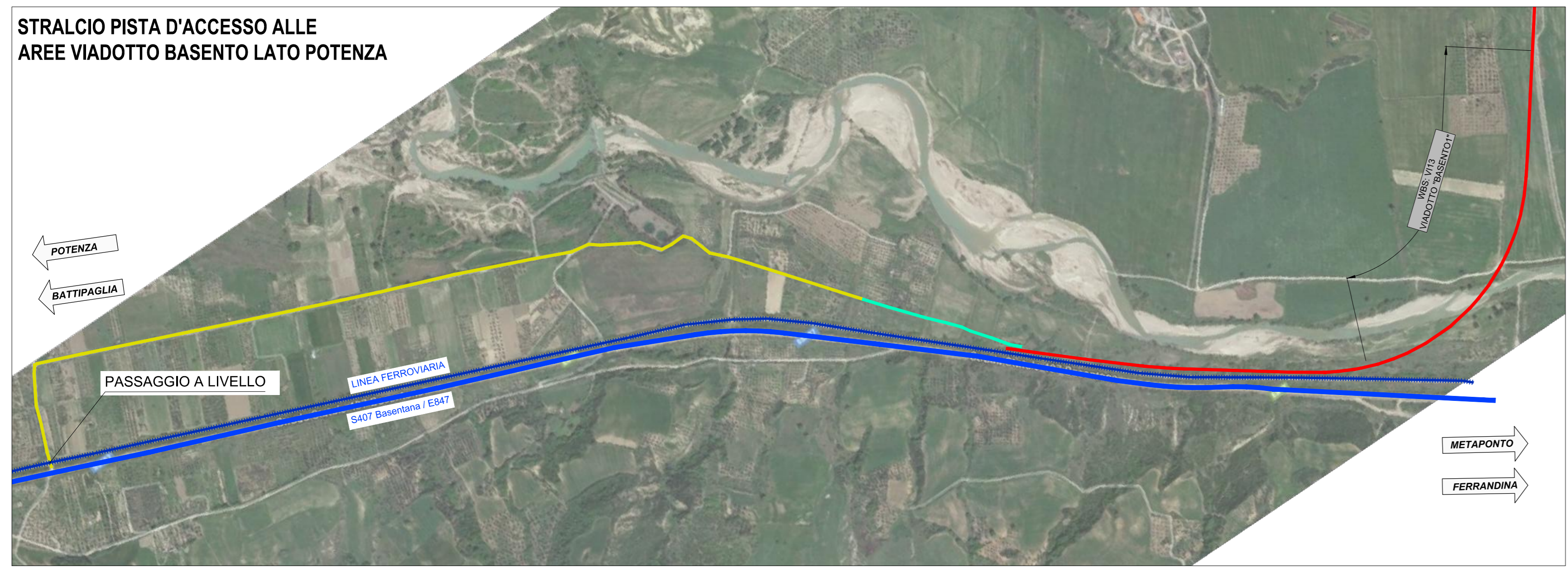
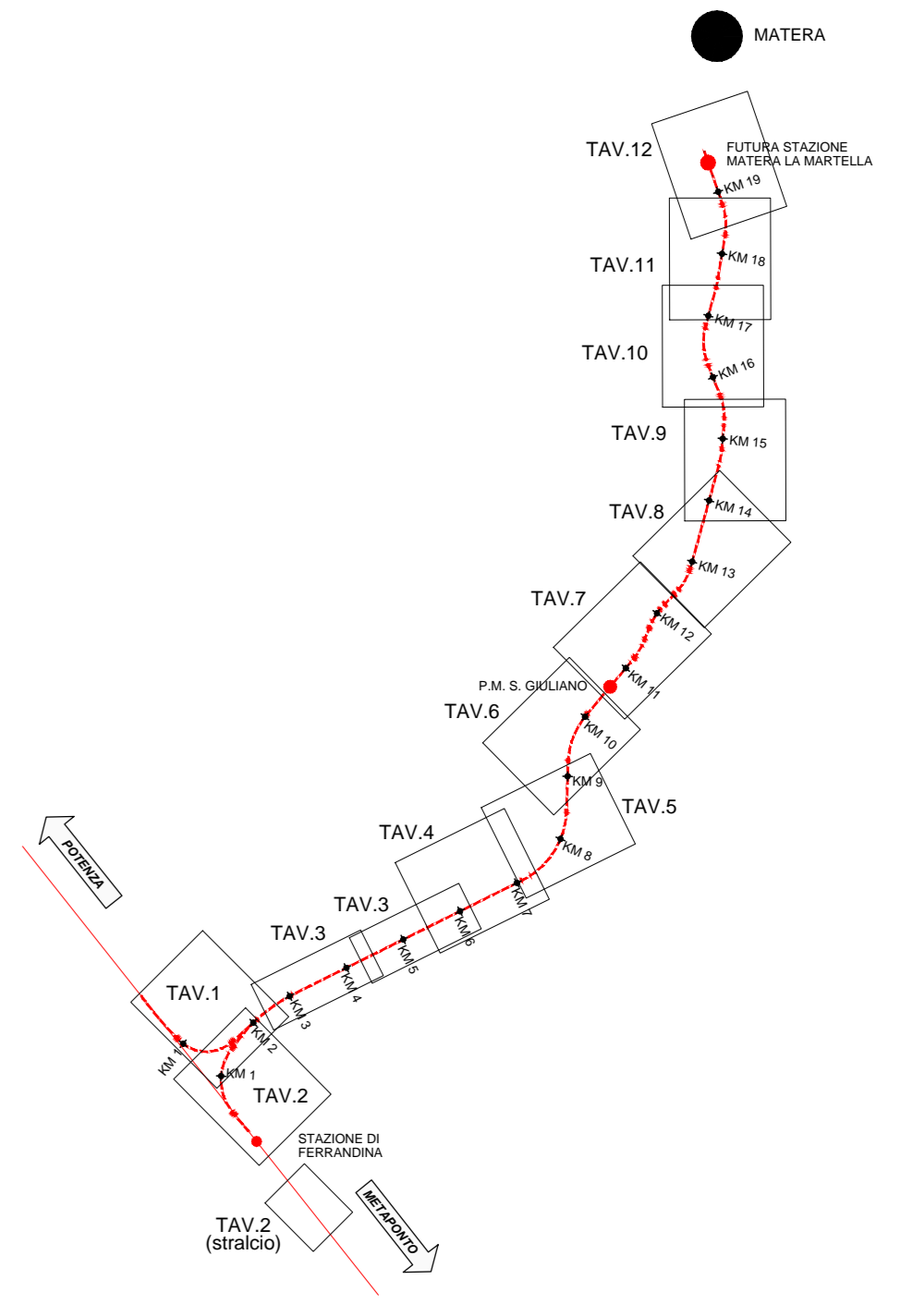


STRALCIO PISTA D'ACCESSO ALLE AREE VIADOTTO BASENTO LATO POTENZA



LE AREE DI IMBOSCO ALLA GN MIGLIONICO (LATO FERRANDINA) ED I CANTIERI PER IL VIADOTTO BASENTO IN SX IDRAULICA SARANNO RAGGIUNGIBILI DALLA SS407 UTILIZZANDO L'ACCESSO ESISTENTE DI SERVIZIO ITALGAS E PROCEDENDO OLTRE SU PISTA DI CANTIERE (VEDI COROGRAFIA). L'APPALTATORE DOVRÀ ACCORDARSI CON L'ENTE GESTORE DELL'ACCESSO PREDETTO CIRCA IL SUO UTILIZZO PER LE ATTIVITÀ DEL CANTIERE.

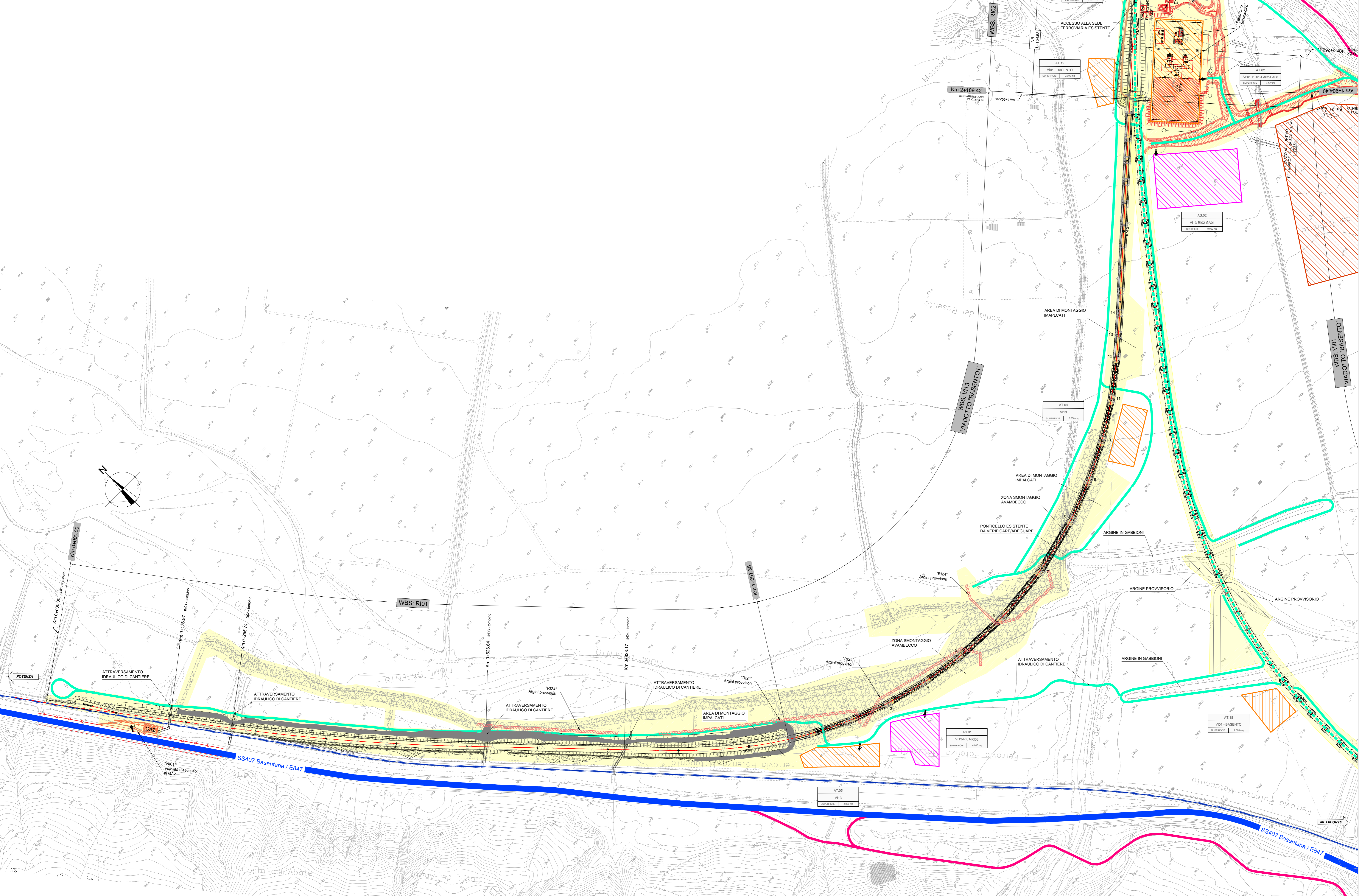
KEY PLAN



LEGENDA

- CB - CANTIERE BASE
- CO - CANTIERE OPERATIVO
- AT - AREA TECNICA
- AS - AREA DI STOCCAGGIO
- AR - CANTIERE DI ARMAMENTO
- DT - DEPOSITO TERRE
- AREA DI LAVORO
- ACCESSO AI CANTIERI
- VIABILITA' PRIMARIA
- VIABILITA' PRINCIPALE
- VIABILITA' SECONDARIA
- VIABILITA' PODERALE
- LINEA FERROVIARIA ESISTENTE
- BINARI DI PROGETTO
- PISTA DI CANTIERE
- PERCORSO DI CANTIERE SULLA SEDE FERROVIARIA ESISTENTE

PER MAGGIORI DETTAGLI SI RIMANDA ALLE TAVOLE SPECIFICHE DI PROGETTO.



COMMITTENTE:
RFI
 RETE FERROVIARIA ITALIANA
 GRUPPO FERROVIE DELLO STATO ITALIANE
 DIREZIONE INVESTIMENTI
 DIREZIONE PROGRAMMI INVESTIMENTI
 DIRETTRICE SUD - PROGETTO ADRIATICA

PROGETTAZIONE:
ITALFERR
 GRUPPO FERROVIE DELLO STATO ITALIANE

DIREZIONE TECNICA
 U.O. ARCHITETTURA, AMBIENTE E TERRITORIO - CANTIERIZZAZIONE
 PROGETTO DEFINITIVO

Nuova linea Ferrandina - Matera La Martella per il collegamento di Matera con la rete ferroviaria nazionale
 NUOVA LINEA FERRANDINA - MATERA LA MARTELLA

PLANIMETRIA CON INDICAZIONE DELLE AREE DI CANTIERE E DELLA VIABILITA' CONNESSA TAV. 1/12

SCALA: 1:2.000

COMMESSA	LOTTO	FASE	ENTE	TIPO DOC.	OPERA/DISCIPLINA	PROGR.	REV.
IA5F	00	D	53	P6	CA0000	001	A

Rev.	Descrizione	Redatto	Data	Verificato	Data	Approvato	Data
A	EMMISSIONE ESECUTIVA	[Signature]	09/02/17	[Signature]	09/02/17	[Signature]	09/02/17

U.O. ARCHITETTURA, AMBIENTE E TERRITORIO - CANTIERIZZAZIONE
 Dott. Ing. Silvio Maffioletti
 Oltre agli ingegneri della Provincia di Potenza
 n. Etab.: