

LEGENDA GEOMORFOLOGICA
DEPOSITI E COPERTURE QUATERNARIE CONTINENTALI

- Report antropico
- Depositi alluvionali recenti
- Depositi alluvionali - in depositi di sezione fine, generalmente soggetti a surfacce o versature
- Depositi terrazzati
- Argille subappennine
- Argille subappennine con intercalazioni di sabbie fini e limi sabbiosi con intercalazione di frequenti lenti di conglomerati poligenici ad elementi eterometrici, distribuiti lungo le sponde dei principali corsi d'acqua. Spessore da pochi metri a diverse decine di metri. OLOCENE
- Depositi terrazzati di quota elevata (at1): depositi conglomeratici, conglomeratico-sabbiosi, sabbioso-conglomeratici e siltoso conglomeratici riferibili a pianure alluvionali e a luoghi a conoidi alluvionali. Con spessori variabili fino ad un massimo di 15-20m. Spessori affioranti molto variabili a causa dell'attività antropica. PLEISTOCENE SUPERIORE
- Argille subappennine (ASP): argille ad argille siltose grigio-azzurre sottilmente stratificate con intercalazioni di sabbie fini in strati centimetrici. Ambiente di deposizione associabile a piattaforma netica a profondità variabile con apporti fluviali in ambiente di mare basso. Spessore affiorante variabile tra 50 e 300m. PLEISTOCENE INFERIORE

ALTRI ELEMENTI

- Traccia della sezione

ELEMENTI IDROGEOLOGICI

- Piezometria
- Piezometria presunta

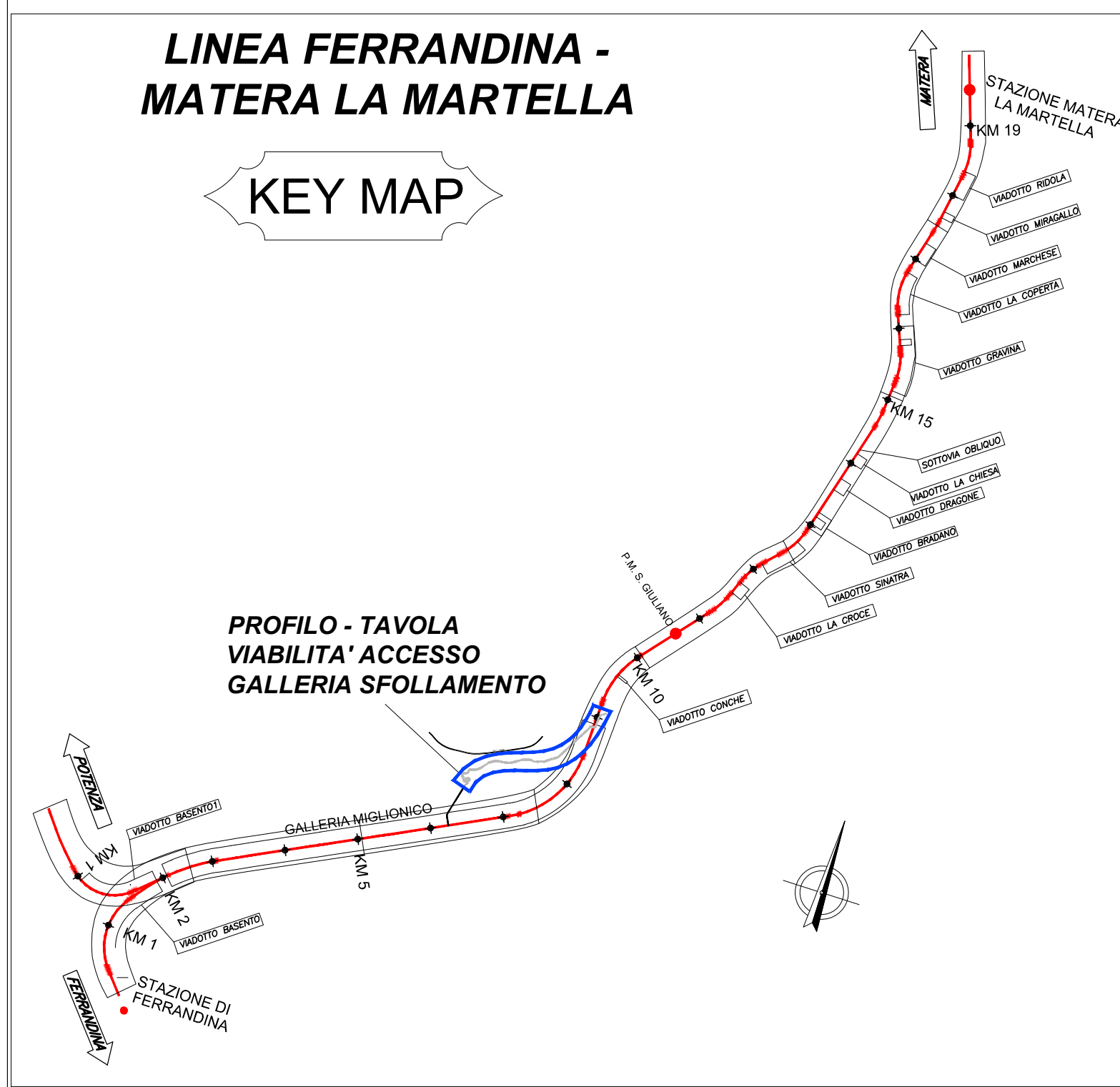
SONDAGGI

SIMBOLOGIA LITOTIPI

- Ghiaie
- Argille
- Sabbie
- Argille sabbiose con livelli sabbiosi
- Argille Subappennine
- Alternanza di argille e sabbie
- Tutti
- Sabbie
- Conglomerati sabbiosi
- Conglomerati

SCHEMA STRATIGRAFICO DELL'AREA

Q.Rif. = 113.00m s.l.m. 1:250



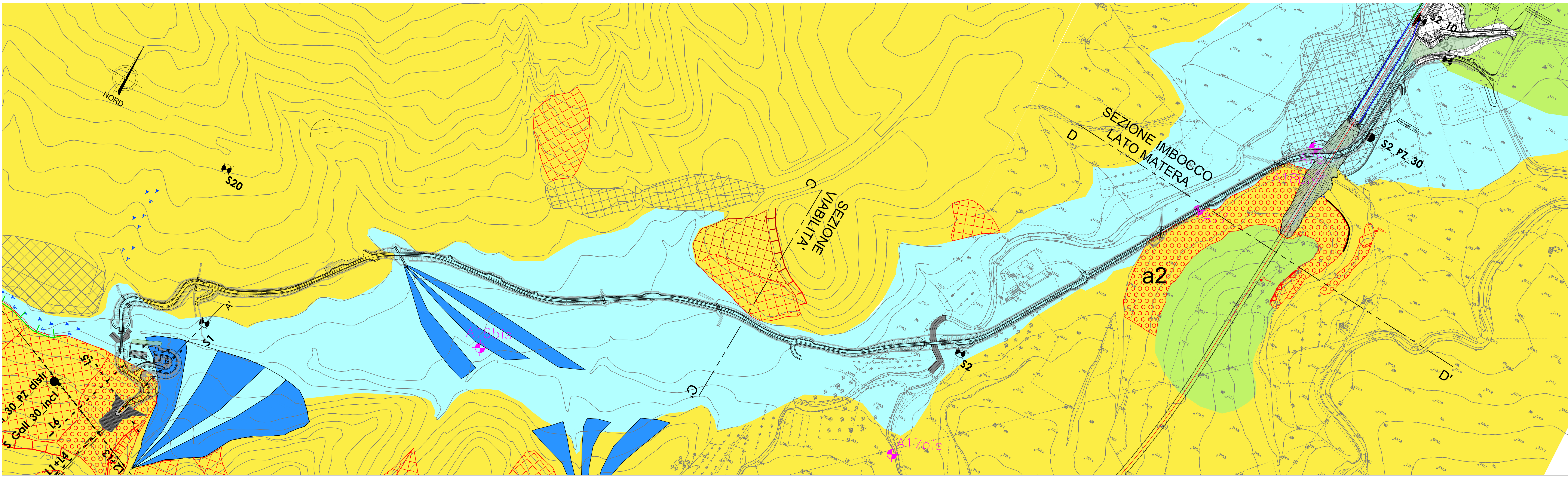
UNITA' GEOLOGICHE

Report antropico messo in posto per la realizzazione dei rilevati della linea Ferrandina-Matera e delle strade intersecanti. ATTUALE

bb Depositi alluvionali recenti (bb): sabbie, sabbie ghiaiose, limi e limi sabbiosi con intercalazione di frequenti lenti di conglomerati poligenici ad elementi eterometrici, distribuiti lungo le sponde dei principali corsi d'acqua. Spessore da pochi metri a diverse decine di metri. OLOCENE

at1 Depositi terrazzati di quota elevata (at1): depositi conglomeratici, conglomeratico-sabbiosi, sabbioso-conglomeratici e siltoso conglomeratici riferibili a pianure alluvionali e a luoghi a conoidi alluvionali. Con spessori variabili fino ad un massimo di 15-20m. Spessori affioranti molto variabili a causa dell'attività antropica. PLEISTOCENE SUPERIORE

ASP Argille subappennine (ASP): argille ad argille siltose grigio-azzurre sottilmente stratificate con intercalazioni di sabbie fini in strati centimetrici. Ambiente di deposizione associabile a piattaforma netica a profondità variabile con apporti fluviali in ambiente di mare basso. Spessore affiorante variabile tra 50 e 300m. PLEISTOCENE INFERIORE



COMMITTENTE: **RFI** INFRASTRUTTURE FERROVIARIE ITALIANE GRUPPO FERROVIE DELLO STATO ITALIANE

PROGETTAZIONE: **ITALFERR** GRUPPO FERROVIE DELLO STATO ITALIANE

DIREZIONE TECNICA
U.O. GEOLOGIA, GESTIONE TERRE E BONIFICHE

PROGETTO DEFINITIVO

Nuova linea Ferrandina - Matera La Martella per il collegamento di Matera con la rete ferroviaria nazionale.

NUOVA LINEA FERRANDINA - MATERA LA MARTELLA

PROFILO GEOLOGICO - TAVOLA 11 di 11

SCALA: 1:2500/250

COMMESSA LOTTO FASE ENTE TIPO DOC. OPERA/DISCIPLINA PROG. REV.

IASF 01 D 69 FB GE0001 011 B

Rev.	Descrizione	Redatto	Data	Verificato	Data	Approvato	Data	Autorizzato Data
A	EMERSIONE ESECUTIVA	M. Giamberini	luglio 2019	A. Polignone	luglio 2019	E. Giamberini	luglio 2019	
B	REVISIONE DI CALCOLO OSSERVAZIONI COLTURA	M. Giamberini	settembre 2021	A. Polignone	settembre 2021	E. Giamberini	settembre 2021	M. Corradini giugno 2021

File: IASF01D69FBGE0001011B n. Esab.