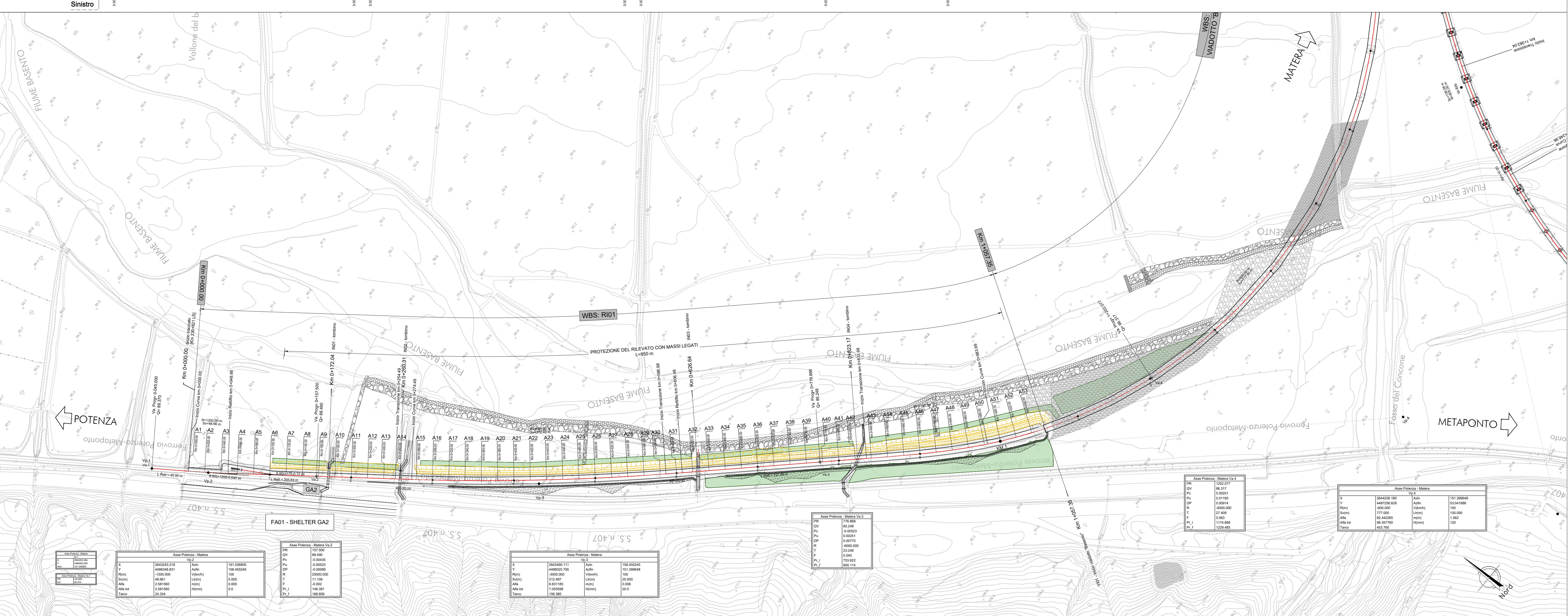


N.B.: il progetto è stato redatto su rilievo celerimetrico; la sua rappresentazione è su base cartografica in scala 1:2000 opportunamente rototraslata



LEGENDA

PROFILO
 INTERVENTO DI RIFACIMENTO PIATTAFORMA TIPO A
 INTERVENTO DI RIFACIMENTO PIATTAFORMA TIPO B
 MURO ESISTENTE IN DESTRA
 MURO ESISTENTE IN SINISTRA

PLANIMETRIA
 MURO DI SOTTOSCARPA ESISTENTE
 MURO DI CONTRORIPA ESISTENTE
SCARPATE
 Scarpate esistenti
 Rilevato aggiuntivo per riprofilatura scarpata

COMMITTENTE: RFI - RETE FERROVIARIA ITALIANA - GRUPPO FERROVIE DELLO STATO ITALIANE
PROGETTAZIONE: ITALFERR - GRUPPO FERROVIE DELLO STATO ITALIANE
DIREZIONE TECNICA: U.O. INFRASTRUTTURE SUD
PROGETTO DEFINITIVO
Nuova linea Ferrandina - Matera La Martella per il collegamento di Matera con la rete ferroviaria nazionale
NUOVA LINEA FERRANDINA - MATERA LA MARTELLA
TRACCIATI Infrastruttura Ferroviaria - IF
 Piano-profilo di progetto su cartografa - Tav. 1 di 12

SCALA: 1:2000
COMMESSA: L01D78L61F0001001A
LOTTO: L01D78L61F0001001A
FASE: L01D78L61F0001001A
ENTE: L01D78L61F0001001A
TIPO DOC: L01D78L61F0001001A
OPERA/DISCIPLINA: L01D78L61F0001001A
PROGR. REV: L01D78L61F0001001A

Rev.	Descrizione	Redatto	Data	Verificato	Data	Approvato	Data	Autorizzato Data
A	Emissione	Scorza	Luglio 2019	Scorza	Luglio 2019	Scorza	Luglio 2019	D. TIBERTI Luglio 2019