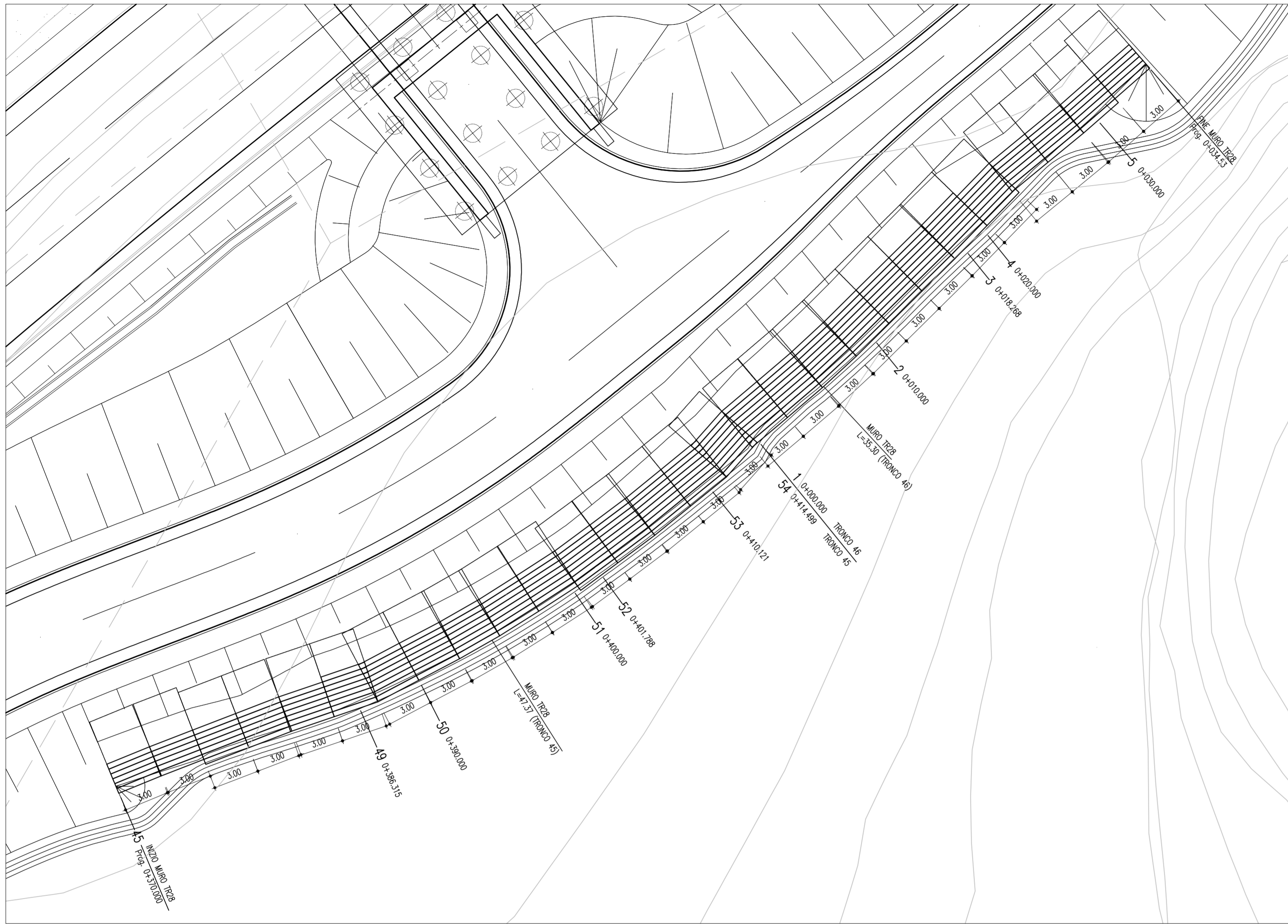


PLANIMETRIA
(SCALA 1:200)



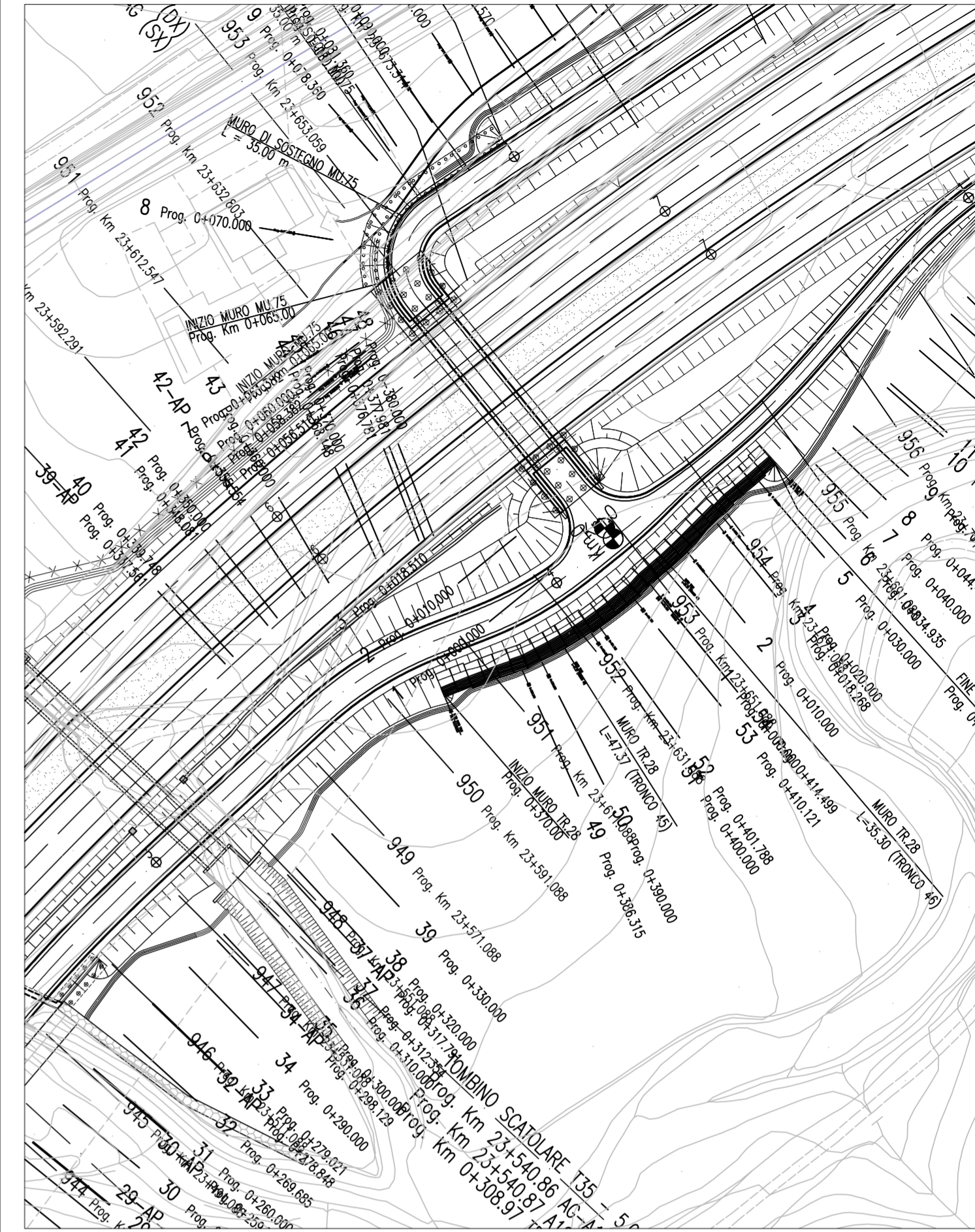
NOTA:-

1. Tutte le dimensioni sono in metri.
2. Tutte le unità sono costituite da rete metallica a doppia torsione e sono realizzate in accordo alle "Linee Guida per la redazione di Capitolati per l'impiego di rete metallica a doppia torsione" emesse dalla Presidenza del Consiglio Superiore LL.PP. il 12 Maggio 2006.
3. Le unità Terramesh Verde (TMV) sono elementi di armatura planare orizzontali, in rete metallica a doppia torsione tipo 8x10, tessuta con filo in acciaio trafilato, rivestito con lega eutettica di Zn-Al (5%) e successivo rivestimento polimerico, con un diametro pari a 2.20/3.20 mm (in accordo alle EN 10218, EN 10223-3, EN 10244-2 ed EN 10245).

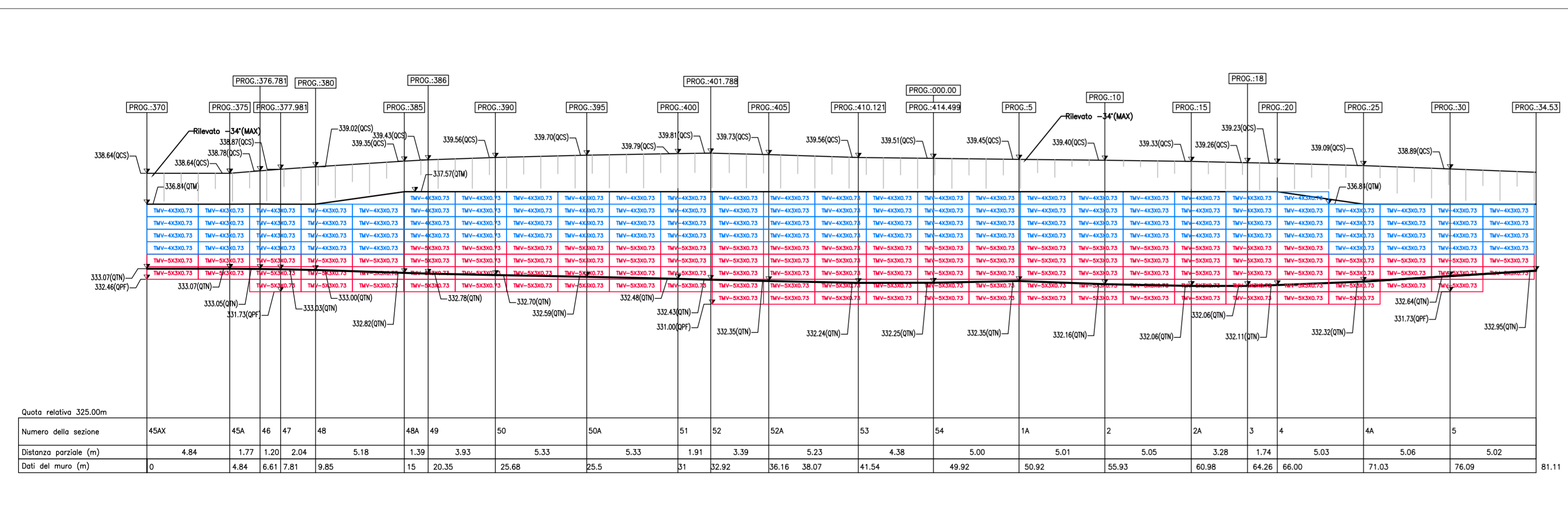
LEGENDA:-

QTM:	QUOTA TESTA MURO
QTN:	QUOTA TERRENO NATURALE
QPF:	QUOTA PIANO FONDAZIONE
QCS:	QUOTA CIGLIO SCARPATA

STRALCIO PLANIMETRICO
(SCALA 1:1000)



PROSPETTO
(SCALA 1:200)



PA 12/09
CORRIDOIO PLURIMODALE TIRRENICO - NORD EUROPA
ITINERARIO AGRIGENTO - CALTANISSETTA - A19
S.S. N° 640 "DI PORTO EMPEDOCLE"
AMMODERNAMENTO E ADEGUAMENTO ALLA CAT. B DEL D.M. 5.11.2001
Dal km 44+000 allo svincolo con l'A19

PROGETTO ESECUTIVO

Contraente Generale:

OPERE D'ARTE MINORI - TERRE RINFORZATE
TR.28 - Muro in terra rinforzata 47.37 mt da 0+370.00 a 0+414.50 (Tronco 45)
TR.28 - Muro in terra rinforzata 35.46 mt da 0+000.00 a 0+034.53 (Tronco 46)

Planimetria e prospetto

Codice Unico Progetto (CUP) : F91B09000070001
Codice Elaborato: PA12_09 - E 1 0 5 I N 2 4 5 T R 2 8 7 P X 0 9 1 A Scale: 1:200/1000

F																							
E																							
D																							
C																							
B																							
A	Aprile 2011	EMISSIONE				M.PORTULANO	A.TURSO	M. LITI	P. PAGLINI														
REV.	DATA	DESCRIZIONE				REDATTO	VERIFICATO	APPROVATO	AUTORIZZATO														

Responsabile del procedimento: Ing. MAURIZIO ADRANO

Il Progettista: Il Consulente: Il Coordinatore per la sicurezza: Il Direttore dei lavori: