

Asse Potenza - Matera Via 12	
PR	4875.006
QV	131.930
Pu	0.01387
Pu	0.01387
DP	0.00108
R	-25000.000
T	12.531
F	0.003
Pv_J	4862.476
Pv_I	4867.236

Asse Potenza - Matera Via 13	
PR	5075.850
QV	134.715
Pu	0.01387
Pu	0.01387
DP	-0.00285
R	-25000.000
T	17.323
F	-0.007
Pv_J	5063.623
Pv_I	5068.077

Asse Potenza - Matera Via 14	
PR	5199.750
QV	136.130
Pu	0.01382
Pu	0.01382
DP	0.00138
R	-25000.000
T	17.323
F	0.006
Pv_J	5182.428
Pv_I	5217.072

Asse Potenza - Matera Via 15	
PR	6335.030
QV	150.869
Pu	0.01382
Pu	0.01382
DP	0.00161
R	-25000.000
T	12.883
F	0.003
Pv_J	6322.348
Pv_I	6347.712

Asse Potenza - Matera Via 16	
PR	6479.806
QV	152.870
Pu	0.01382
Pu	0.01382
DP	-0.00102
R	-25000.000
T	12.760
F	-0.009
Pv_J	6467.048
Pv_I	6492.565

Asse Potenza - Matera Via 17	
PR	7411.966
QV	164.602
Pu	0.01380
Pu	0.01380
DP	0.00081
R	-25000.000
T	12.700
F	-0.013
Pv_J	7381.194
Pv_I	7472.743

Asse Potenza - Matera Via 18	
PR	8542.687
QV	162.505
Pu	0.01111
Pu	0.01111
DP	-0.00086
R	-25000.000
T	12.700
F	-0.019
Pv_J	8523.300
Pv_I	8562.474

Asse Potenza - Matera Via 19	
PR	8641.708
QV	163.237
Pu	0.01111
Pu	0.01111
DP	-0.00086
R	-25000.000
T	12.700
F	-0.019
Pv_J	8605.768
Pv_I	8677.647

Asse Potenza - Matera Via 20	
PR	9048.637
QV	161.717
Pu	-0.01300
Pu	-0.01300
DP	-0.00095
R	-25000.000
T	24.028
F	-0.034
Pv_J	9024.610
Pv_I	9072.664

Asse Potenza - Matera Via 21	
PR	9714.185
QV	153.065
Pu	-0.01300
Pu	-0.01358
DP	-0.00098
R	-25000.000
T	17.431
F	-0.033
Pv_J	9696.755
Pv_I	9731.615

Asse Potenza - Matera Vp 9	
X	2647108.134
Y	4489141.161
R(m)	-180000.000
Sv(m)	48.281
Alfa	0.017076
Alfa tot	0.024190
Tarco	24.141

Asse Potenza - Matera Vp 10	
X	2648124.492
Y	4489646.828
R(m)	250000.000
Sv(m)	34.865
Alfa	0.008888
Alfa tot	0.011079
Tarco	17.448

Asse Potenza - Matera Vp 11	
X	2649903.245
Y	4490532.182
Alfa	70.588267
Az	68.464259
Az2	2.134008
T1	831.611
T2	794.833
Sv(m)	1485.044

Asse Potenza - Matera Vp 11a	
Alfa	15.942877
R(m)	-1205.000
Tarco	151.618
Svarco	301.768
V(kmh)	120
RP(m)	80.000
m1(m)	0.087
H(m)	90.0
RP2(m)	80.000
m2(m)	0.001

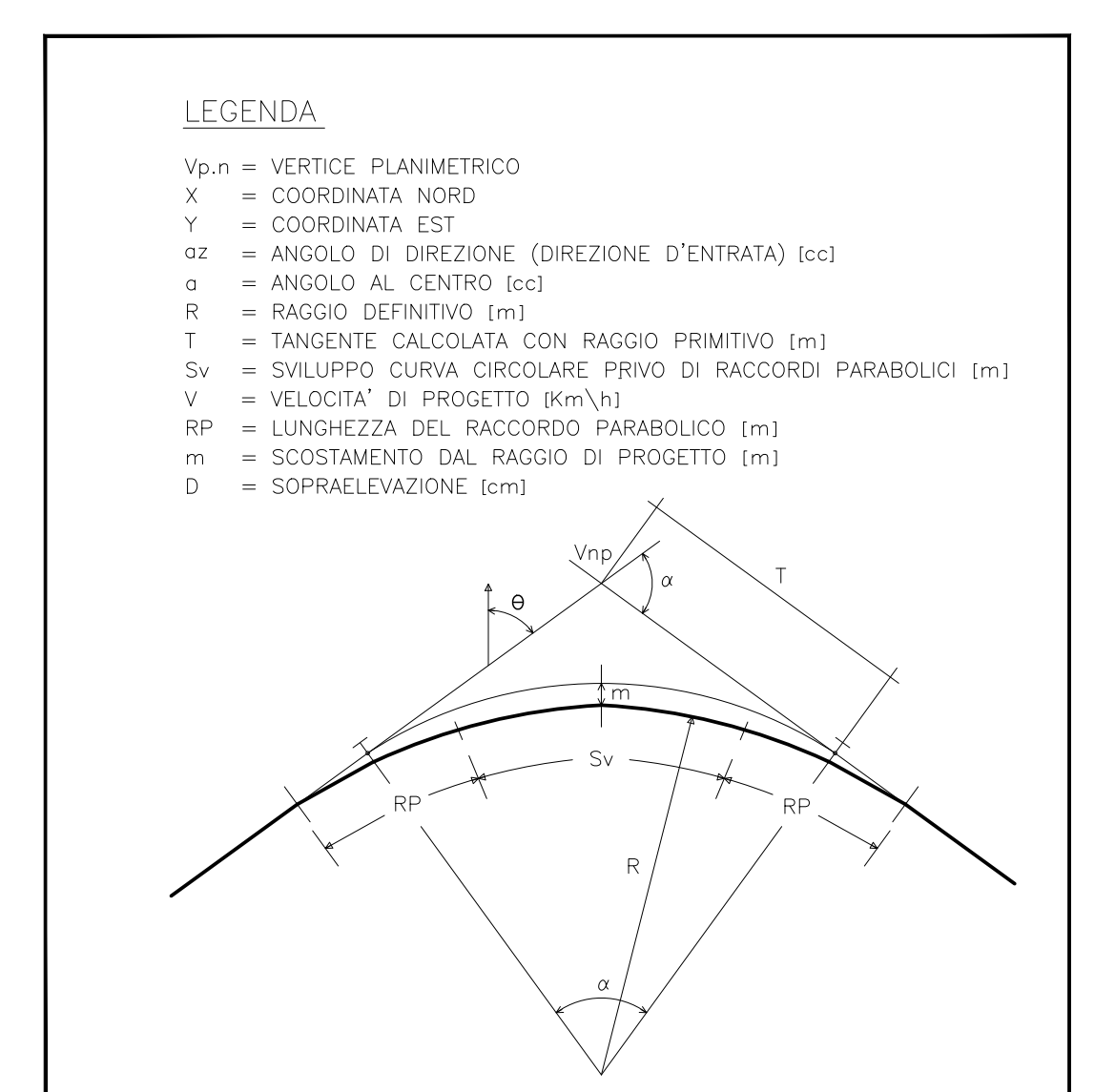
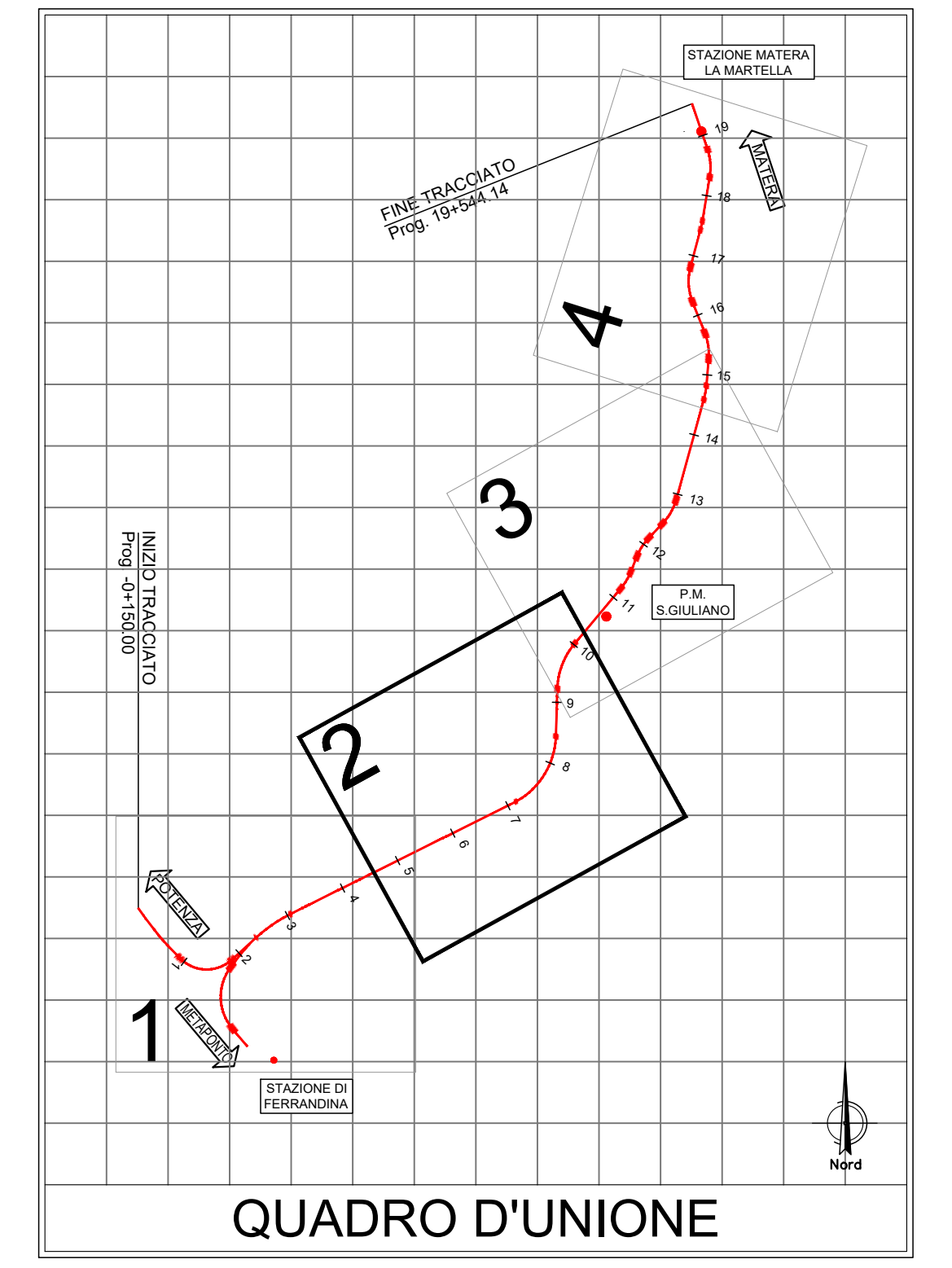
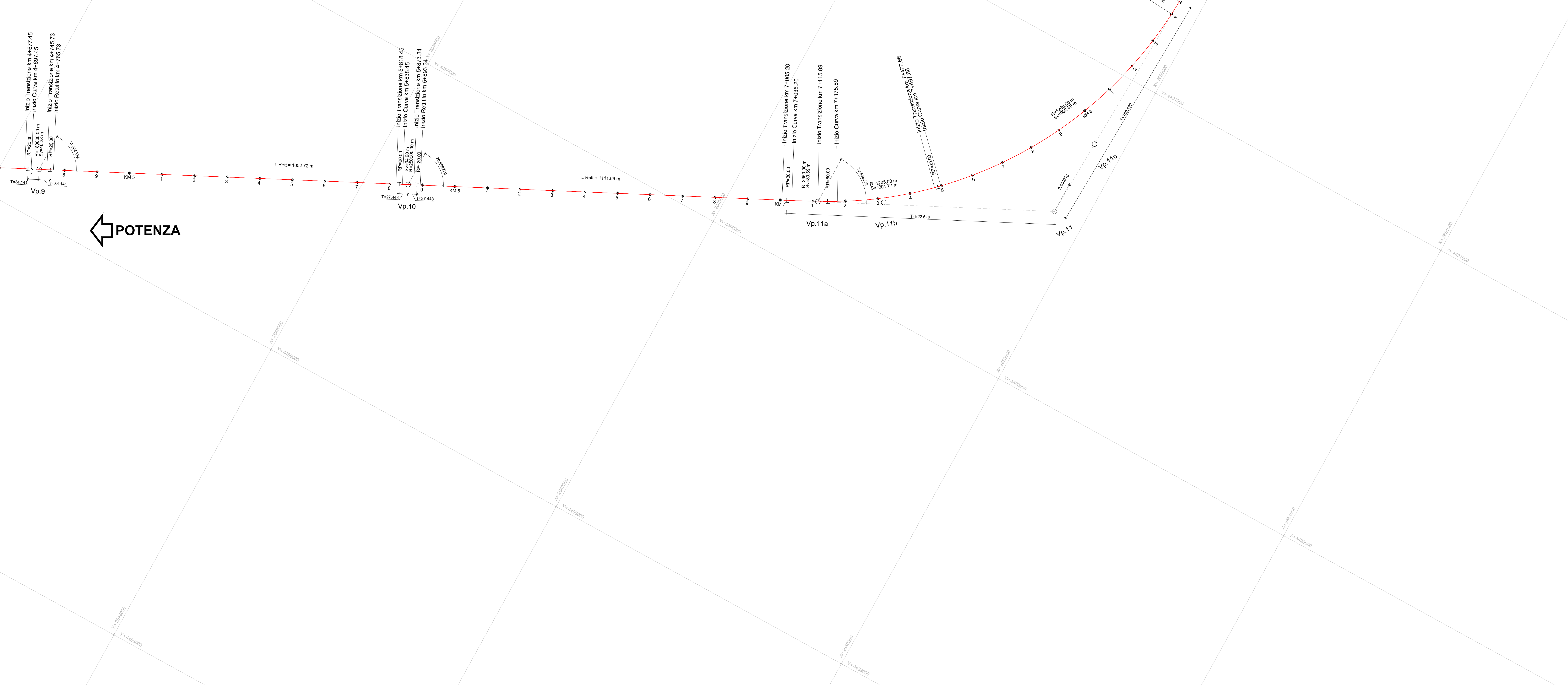
Asse Potenza - Matera Vp 11c	
Alfa	15.030476
R(m)	-1200.000
Tarco	471.638
Svarco	902.586
V(kmh)	120
RP(m)	20.000
m1(m)	0.001
H(m)	90.0
RP2(m)	90.000
m2(m)	0.208

Asse Potenza - Matera Vp 12	
X	2649944.821
Y	4491772.024
R(m)	-4500.000
Sv(m)	71.855
Alfa	1.016545
Alfa tot	1.299487
Tarco	35.928

Asse Potenza - Matera Vp 11a	
Alfa	15.942877
R(m)	-1205.000
Tarco	151.618
Svarco	301.768
V(kmh)	120
RP(m)	80.000
m1(m)	0.087
H(m)	90.0
RP2(m)	80.000
m2(m)	0.001

Asse Potenza - Matera Vp 11c	
Alfa	15.030476
R(m)	-1200.000
Tarco	471.638
Svarco	902.586
V(kmh)	120
RP(m)	20.000
m1(m)	0.001
H(m)	90.0
RP2(m)	90.000
m2(m)	0.208

Asse Potenza - Matera Vp 12	
X	2649944.821
Y	4491772.024
R(m)	-4500.000
Sv(m)	71.855
Alfa	1.016545
Alfa tot	1.299487
Tarco	35.928



COMMITTENTE:

**RFI**  
RETE FERROVIARIA ITALIANA  
GRUPPO FERROVIE DELLO STATO ITALIANE

PROGETTAZIONE:

**ITALFERR**  
GRUPPO FERROVIE DELLO STATO ITALIANE

DIREZIONE TECNICA  
U.O. INFRASTRUTTURE SUD

PROGETTO DEFINITIVO

**Nuova linea Ferrandina - Matera La Martella per il collegamento di Matera con la rete ferroviaria nazionale**

NUOVA LINEA FERRANDINA - MATERA LA MARTELLA

TRACCIATI  
Infrastruttura Ferroviaria - IF

Planimetria di tracciamento Ramo A - Tav. 2 di 4

SCALA:  
1:5000

COMMESSA	LOTTO	FASE	ENTE	TIPO DOC.	OPERA/DISCIPLINA	PROGR.	REV.
IASF	01	D	78	P5	IF0008	002	A

Rev.	Descrizione	Redatto	Data	Verificato	Data	Approvato	Data	Autorizzato Data
A	Emissione		10/05/2019		10/05/2019		10/05/2019	10/05/2019

n. Elab.: