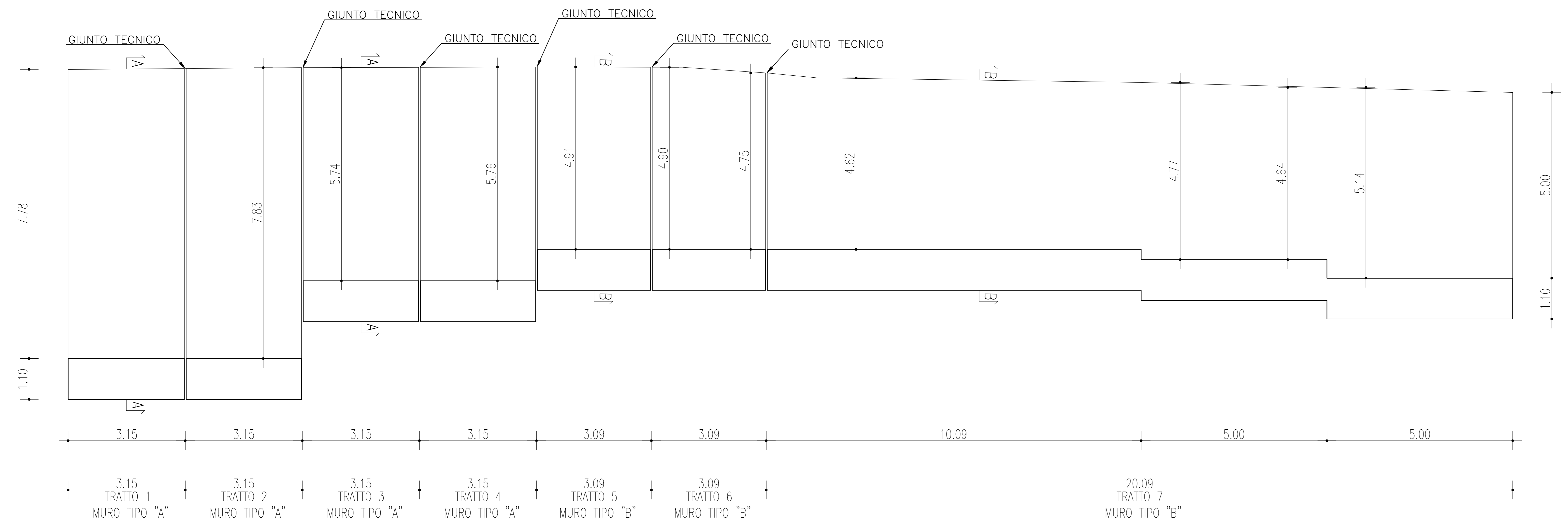


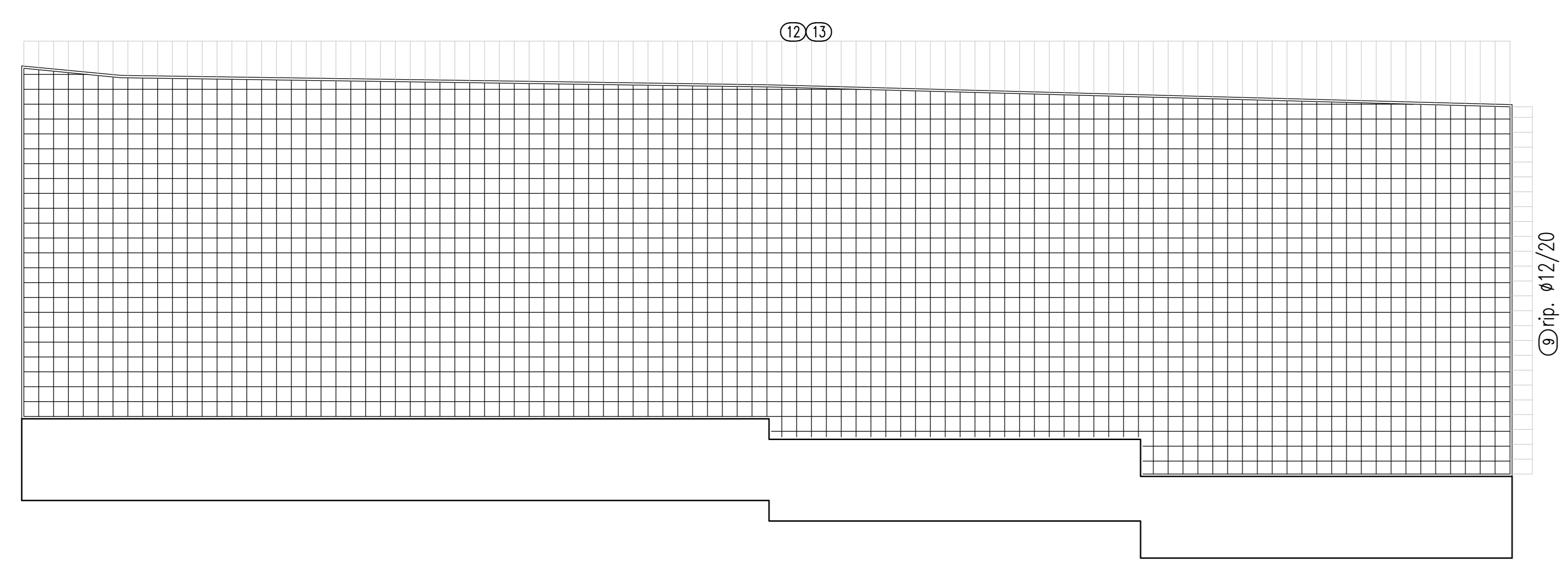
CARPENTERIA  
PROFILO LONGITUDINALE  
Scala 1:50



TRATTO 6

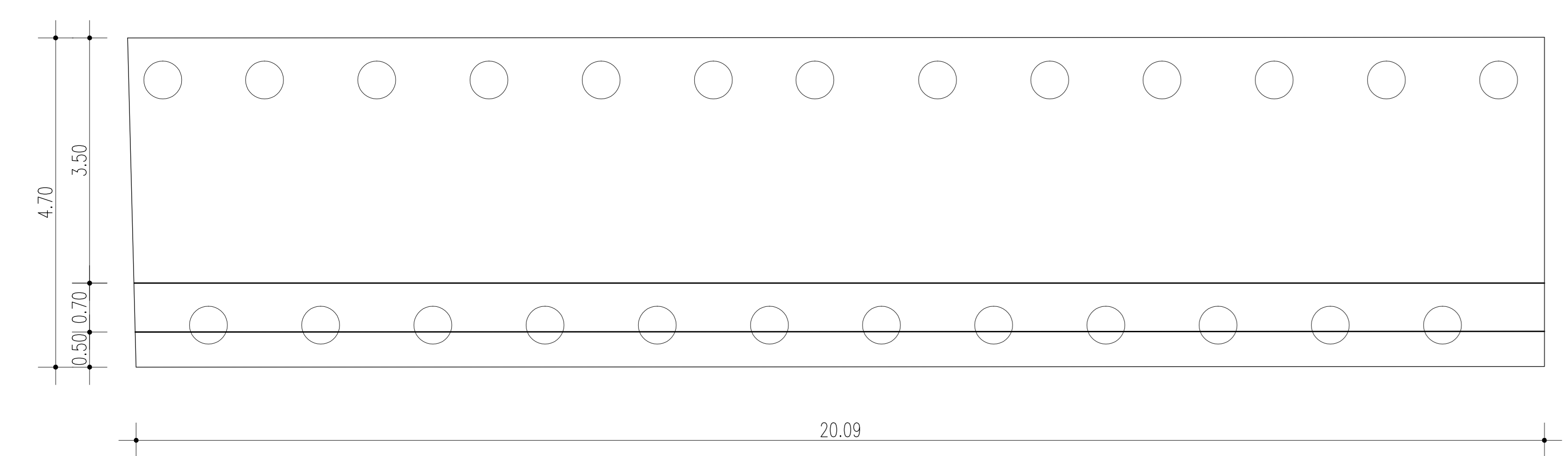
ARMATURA MENSOLA ARMATURA FONDAZIONE

PROFILO LONGITUDINALE  
Scala 1:50



TRATTO 7  
MURO TIPO "B"

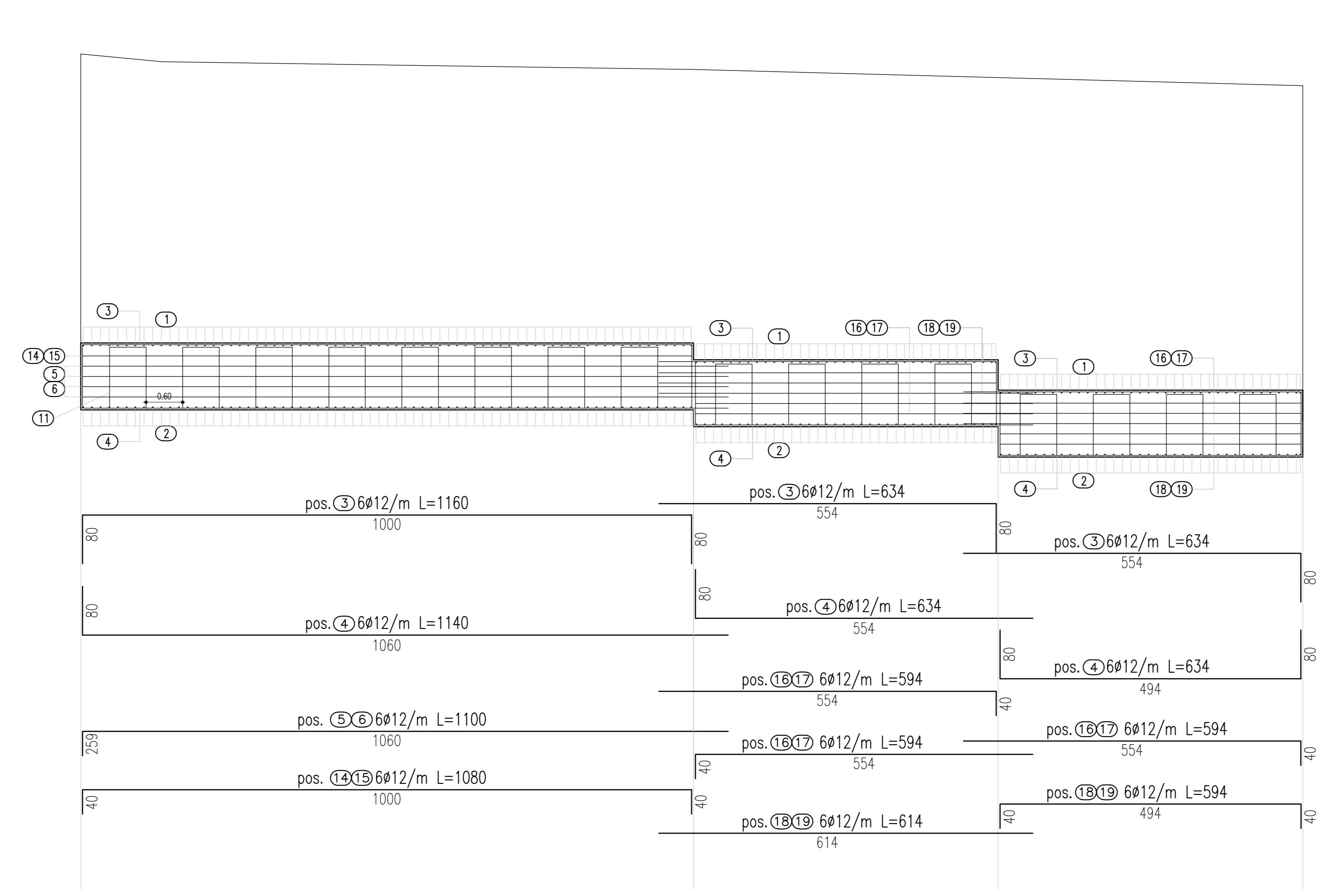
PIANTA  
Scala 1:50



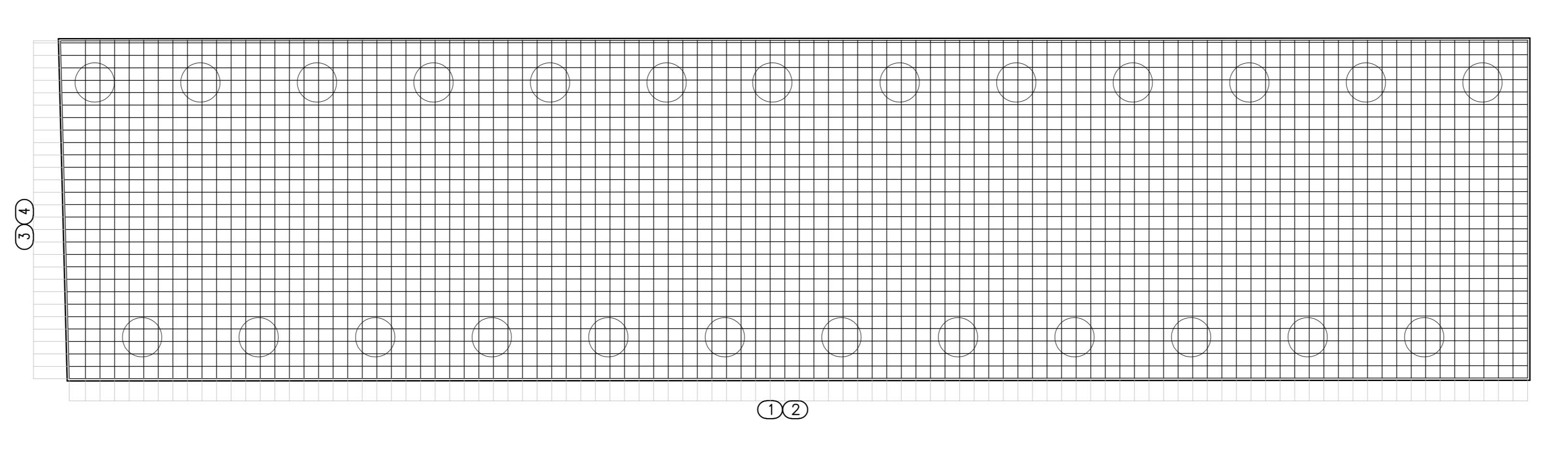
TRATTO 7

ARMATURA FONDAZIONE

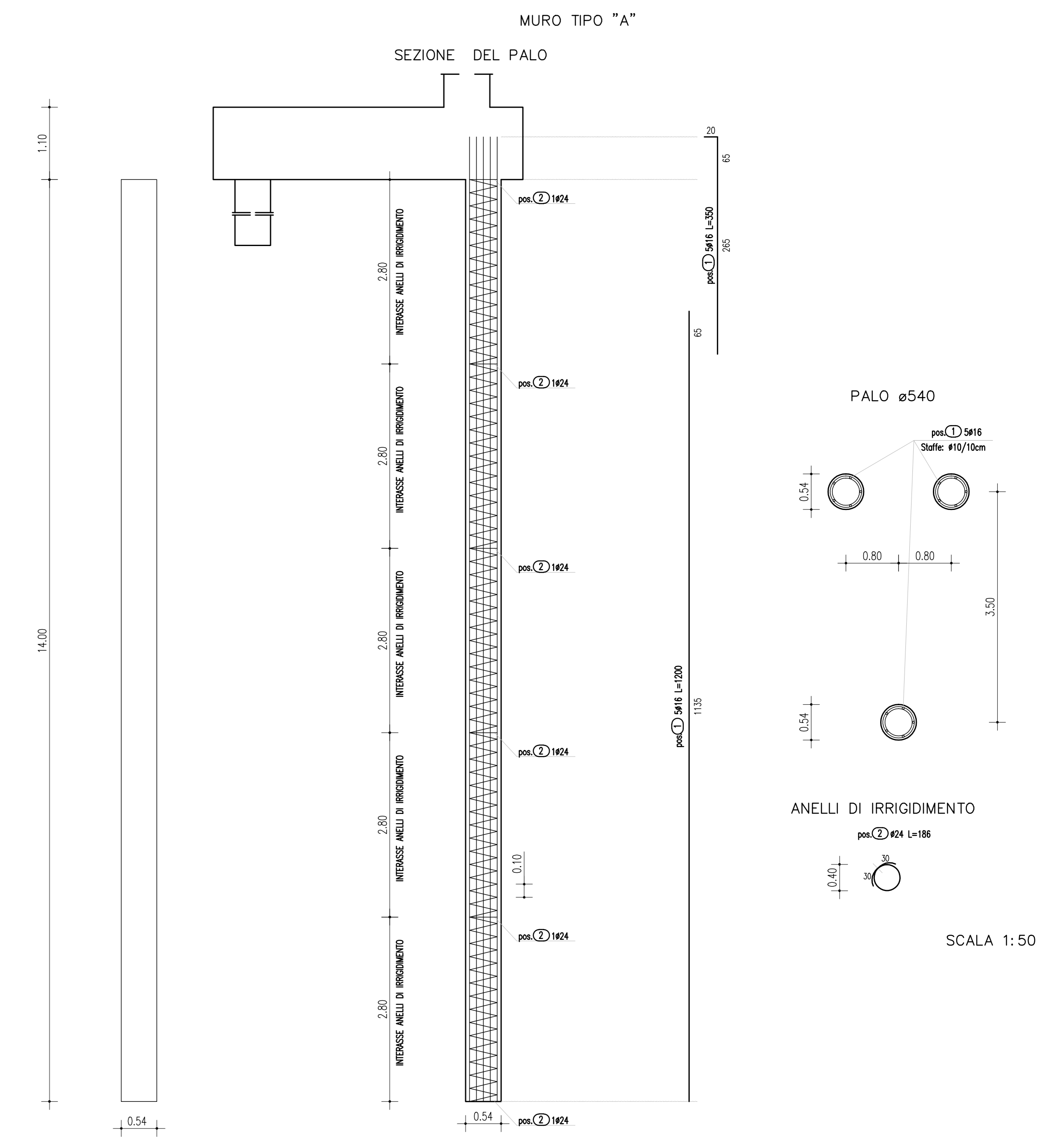
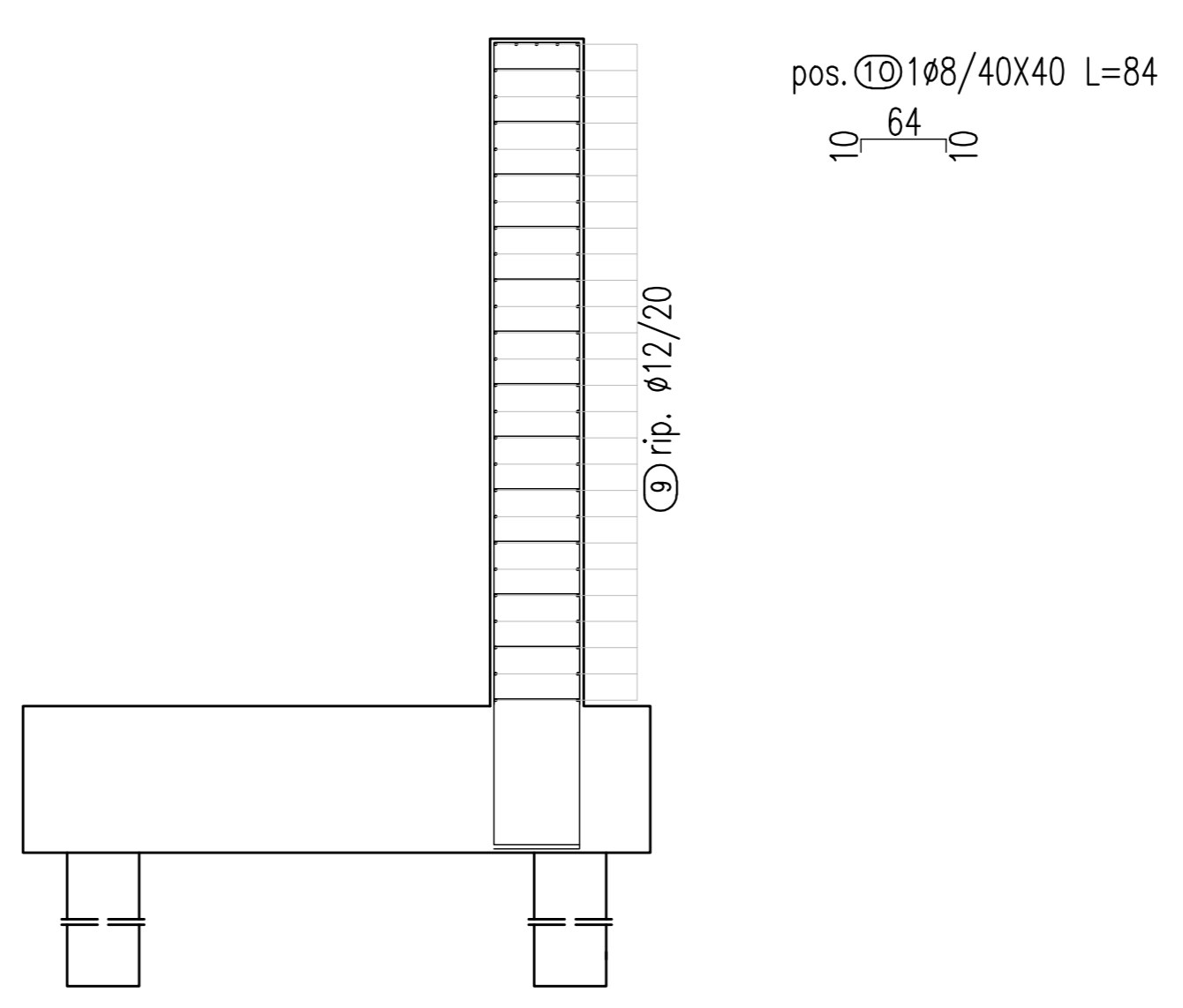
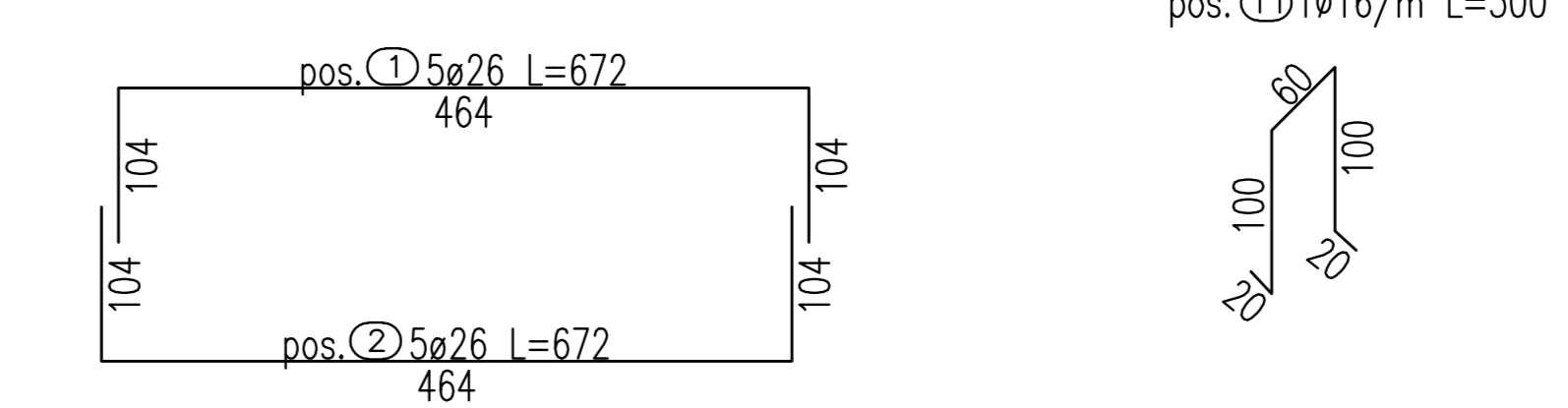
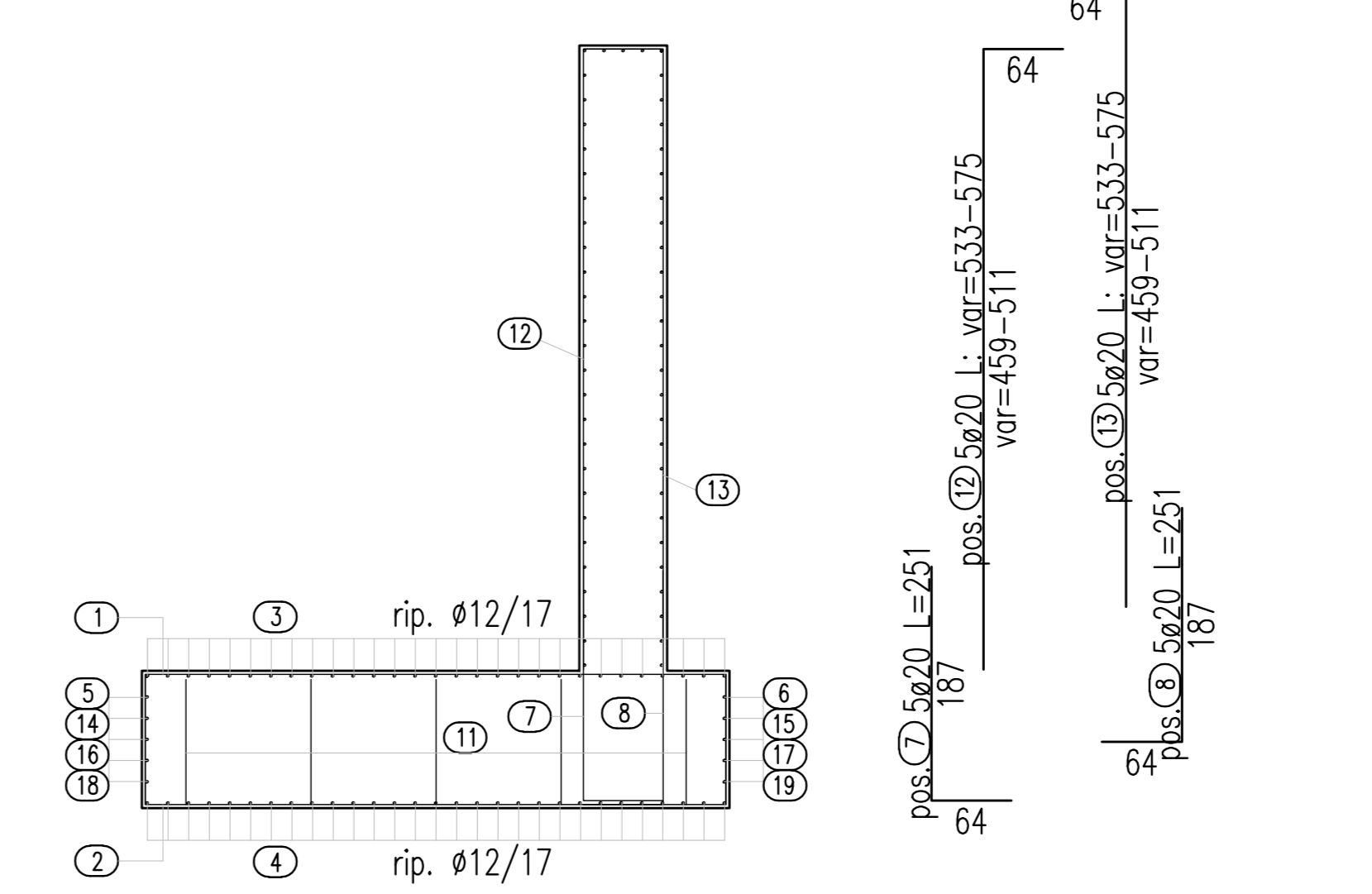
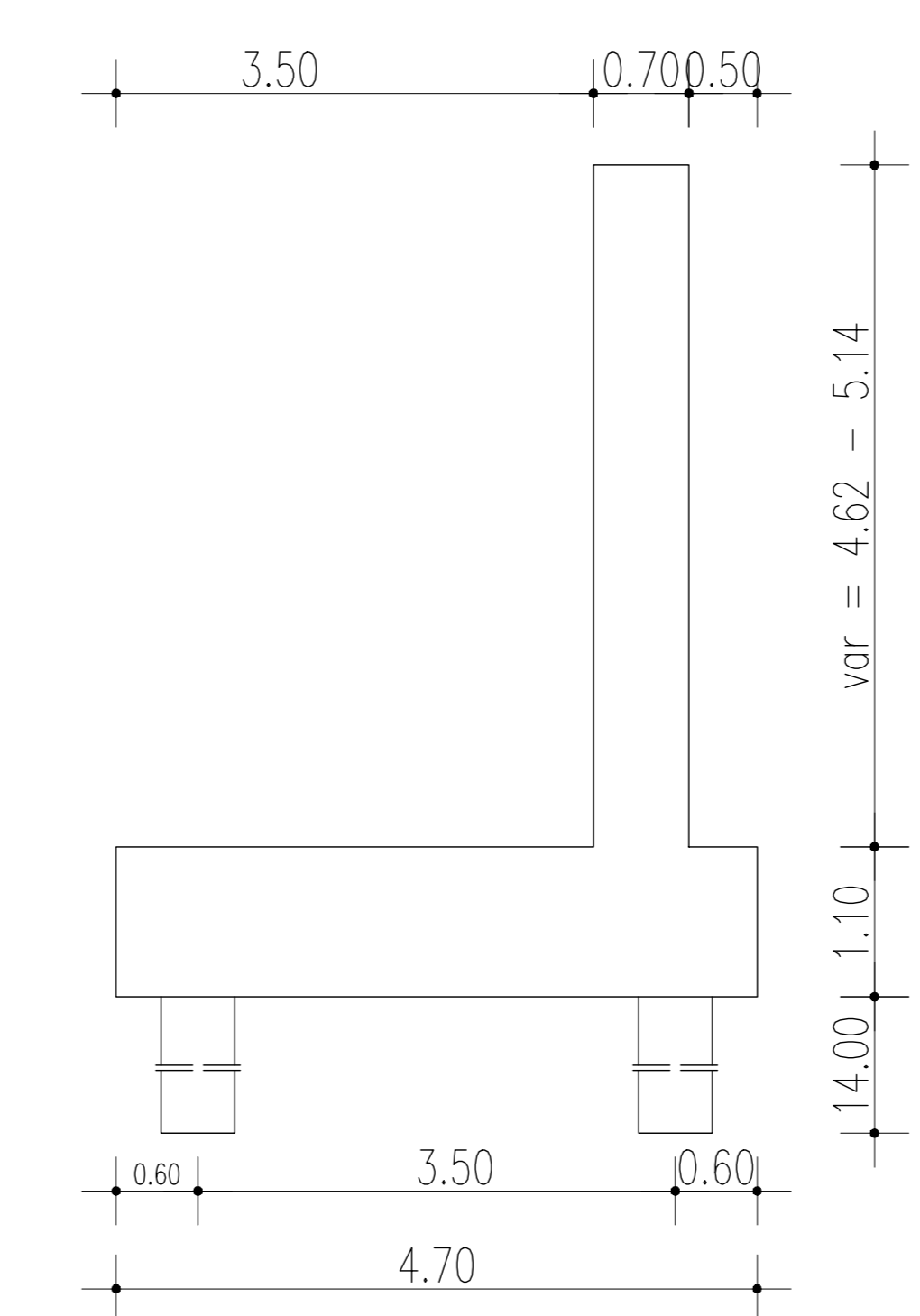
PROFILO LONGITUDINALE  
Scala 1:50



PIANTA  
Scala 1:50



MURO TIPO "B"  
SEZIONE B-B



**ANAS** S.p.A.  
DIREZIONE CENTRALE PROGETTAZIONE POSIZITAZIONE

PA 12/09  
CORRIDOIO PLURIMODALE TIRRENICO - NORD EUROPA  
ITINERARIO AGRIGENTO - CALTANISSETTA - A19  
S.S. N° 640 'DI PORTO EMPEDOCLE'  
AMMODERNAMENTO E ADEGUAMENTO ALLA CAT. B DEL D.M. 5.11.2001  
Dal km 44+000 allo svincolo con l'A19

**PROGETTO ESECUTIVO**

Contratto Generale:

**Empedocle**

OPERE D'ARTE MINORI  
MURI IN C.A.  
MU.75 - Muro di sostegno su pali 35.00 mt - da 0+065.000 TR47 a 0+100.000 TR47 -  
Carpenteria ed armature 3 di 3

Codice Unico Progetto (CUP) : F91B0900070001

Codice Elaborato: PA12\_09 - E | 107 | 1N247 | MU75 | 6 | BX | 198 | A | VARIE

REV.	DATA	EMMISSIONE	DESCRIZIONE	REDATTO	VERIFICATO	APPROVATO	AUTORIZZATO
A	Aprile 2011	EMMISSIONE				M. LITI	P. PAGLINI

Responsabile del procedimento: ING. MAURIZIO ARAVANTI

Il Progetto: **LUCA VENTURA**  
Il Consulente Esperto: **ING. MAURIZIO ARAVANTI**  
Il Cliente: **ANAS S.p.A.**  
Il Direttore del lavoro: **ING. MAURIZIO ARAVANTI**

Stampa: 14/04/2011 14:47:40