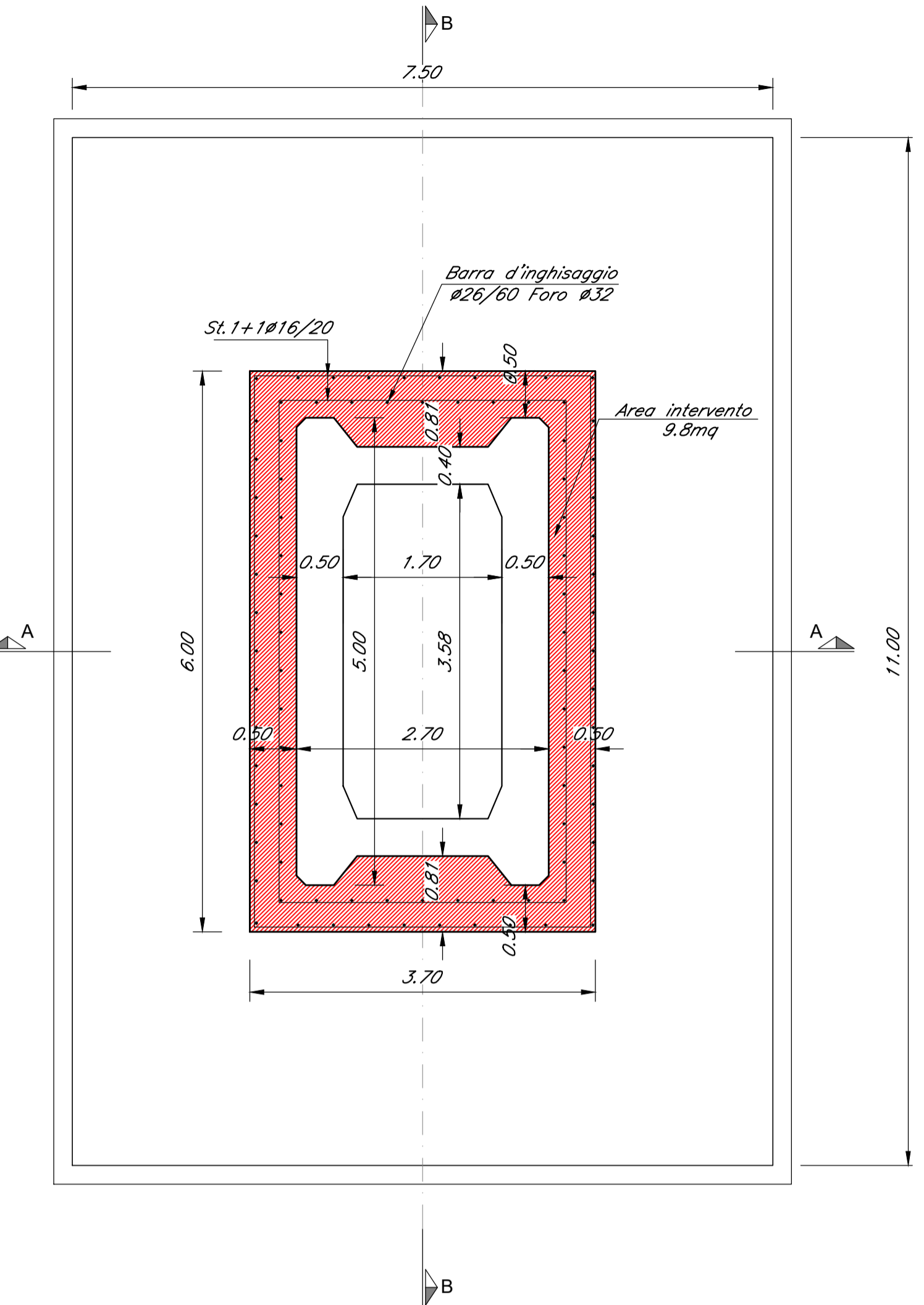
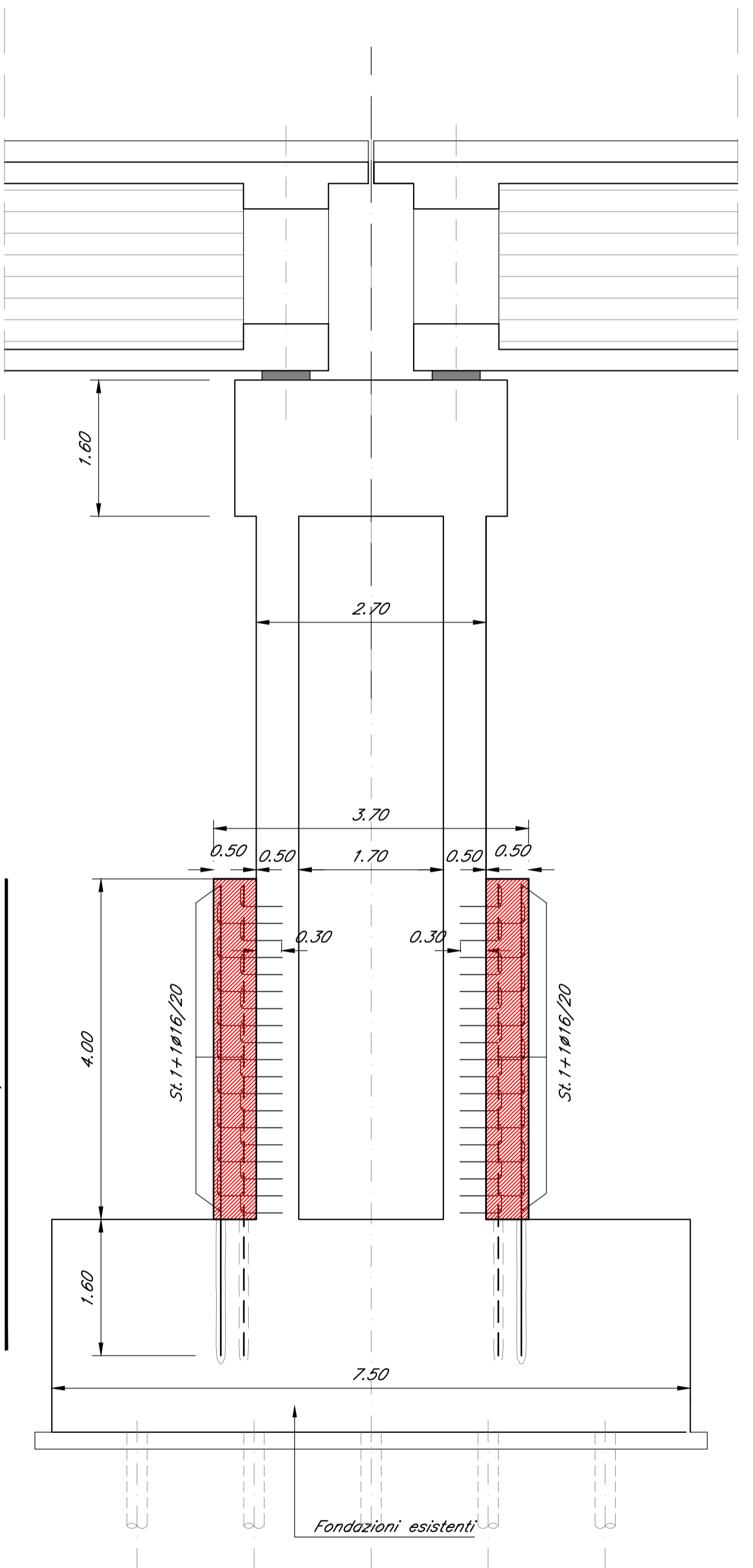


SEZIONE BASE PILA
scala 1:50

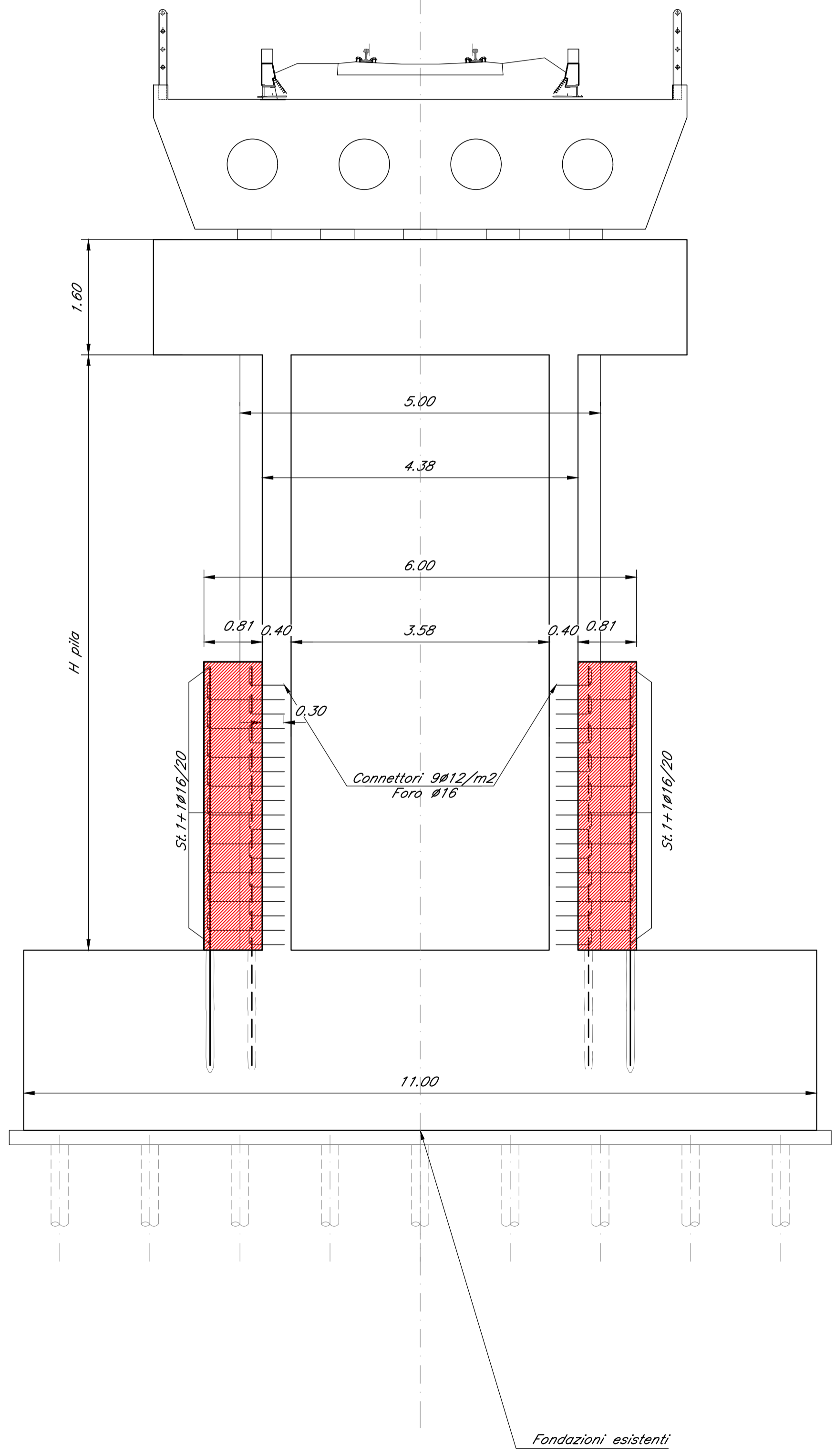


N.B.: Per il tratto interessato dall'intervento prevedere sempre lavorazione Tipo "A" per rendere la superficie scabra. Prevedere applicazione di primer prima del nuovo getto.
i=70 Kg/mc

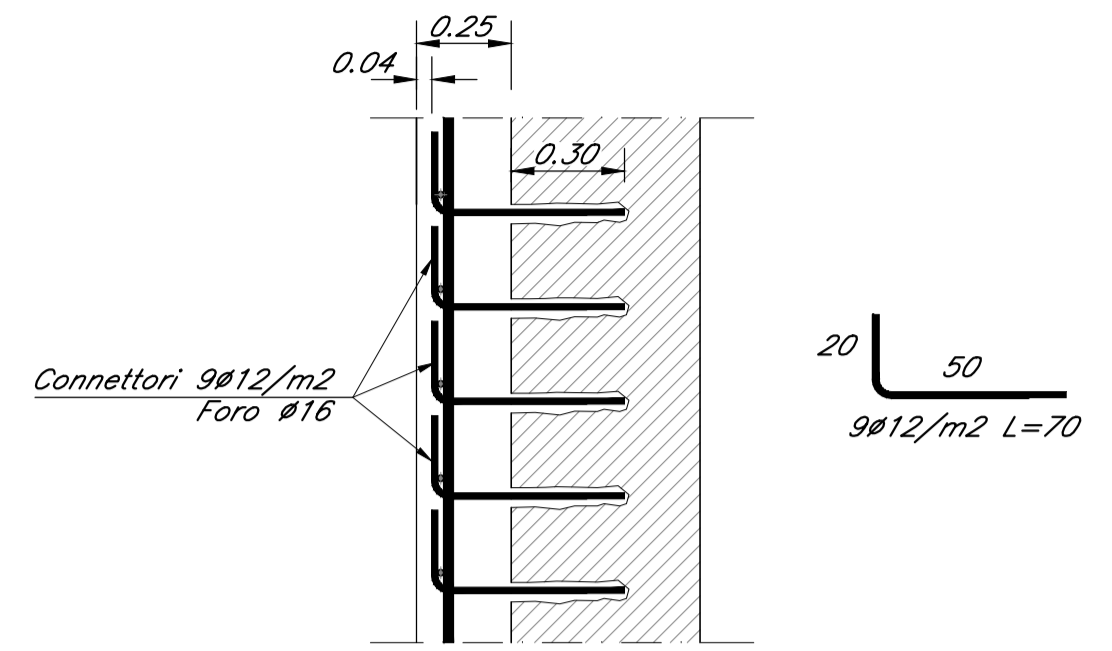
SEZIONE A-A
scala 1:50



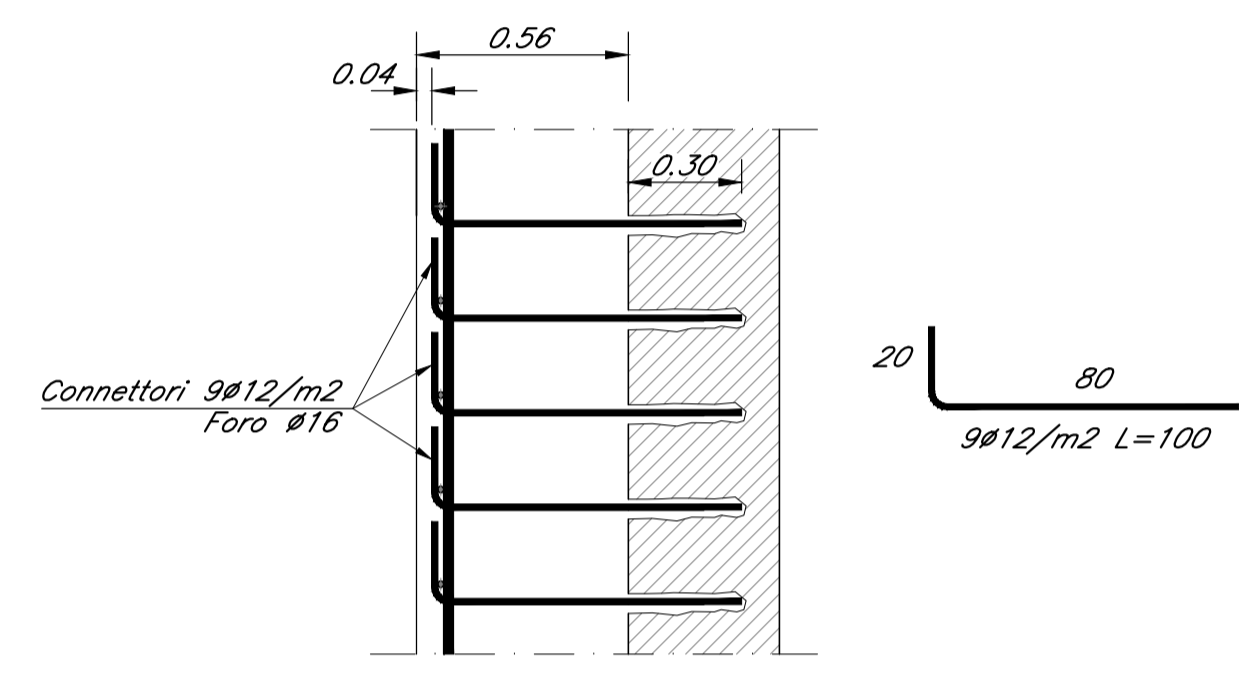
SEZIONE B-B
scala 1:50



DETTAGLIO CONNETTORI
SEZIONE A-A
scala 1:20



DETTAGLIO CONNETTORI
SEZIONE B-B
scala 1:20



PILA	H pila [m]
P1	5.10
P4	6.40

COMMITTENTE:
RFI
RETE FERROVIARIA ITALIANA
GRUPPO FERROVIE DELLO STATO ITALIANE
DIREZIONE INVESTIMENTI
DIREZIONE PROGRAMMI INVESTIMENTI
DIRETTRICE SUD - PROGETTO ADRIATICA

PROGETTAZIONE:
ITALFERR
GRUPPO FERROVIE DELLO STATO ITALIANE

DIREZIONE TECNICA
U.O. OPERE CIVILI E GESTIONE DELLE VARIANTI
PROGETTO DEFINITIVO

Nuova linea Ferrandina - Matera La Martella per il collegamento di Matera con la rete ferroviaria nazionale
NUOVA LINEA FERRANDINA - MATERA LA MARTELLA

VI05 - VIADOTTO BRADANO
Carpenteria interventi elevazioni pile P1 e P4

SCALA:
VARIE

COMMESSA	LOTTO	FASE	ENTE	TIPO DOC.	OPERA/DISCIPLINA	PROGR.	REV.
IA5F	01	D	09	BB	VI0500	001	A

Rev.	Descrizione	Redatto	Data	Verificato	Data	Approvato	Data	Autorizzato Data
A	EMMISSIONE ESECUTIVA	L. LARDANI	LUGLIO 2019	S. DI SPIGNO	LUGLIO 2019	F. GERNONE	LUGLIO 2019	A. VITTOZZI LUGLIO 2019

n. Elab.: