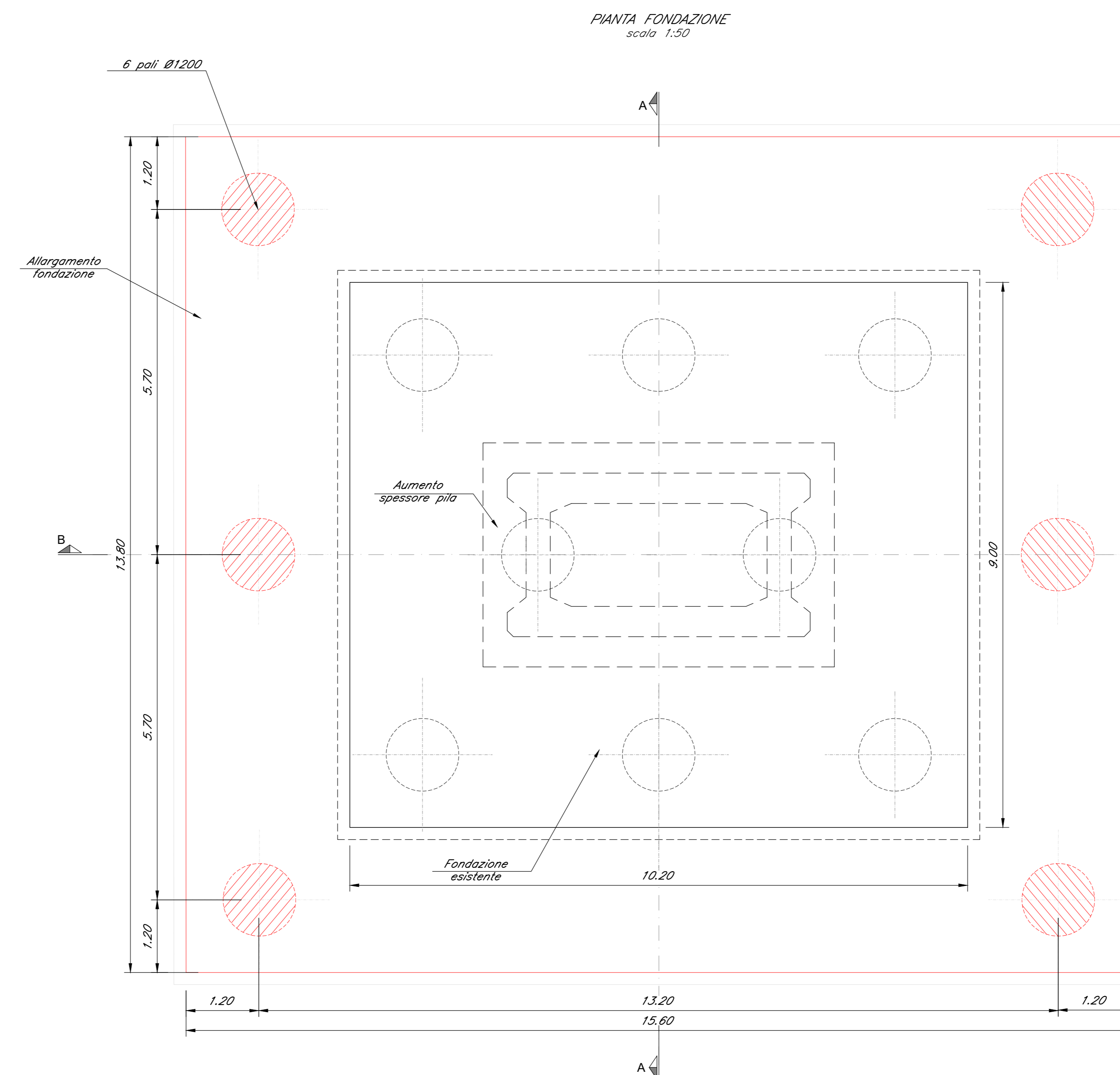
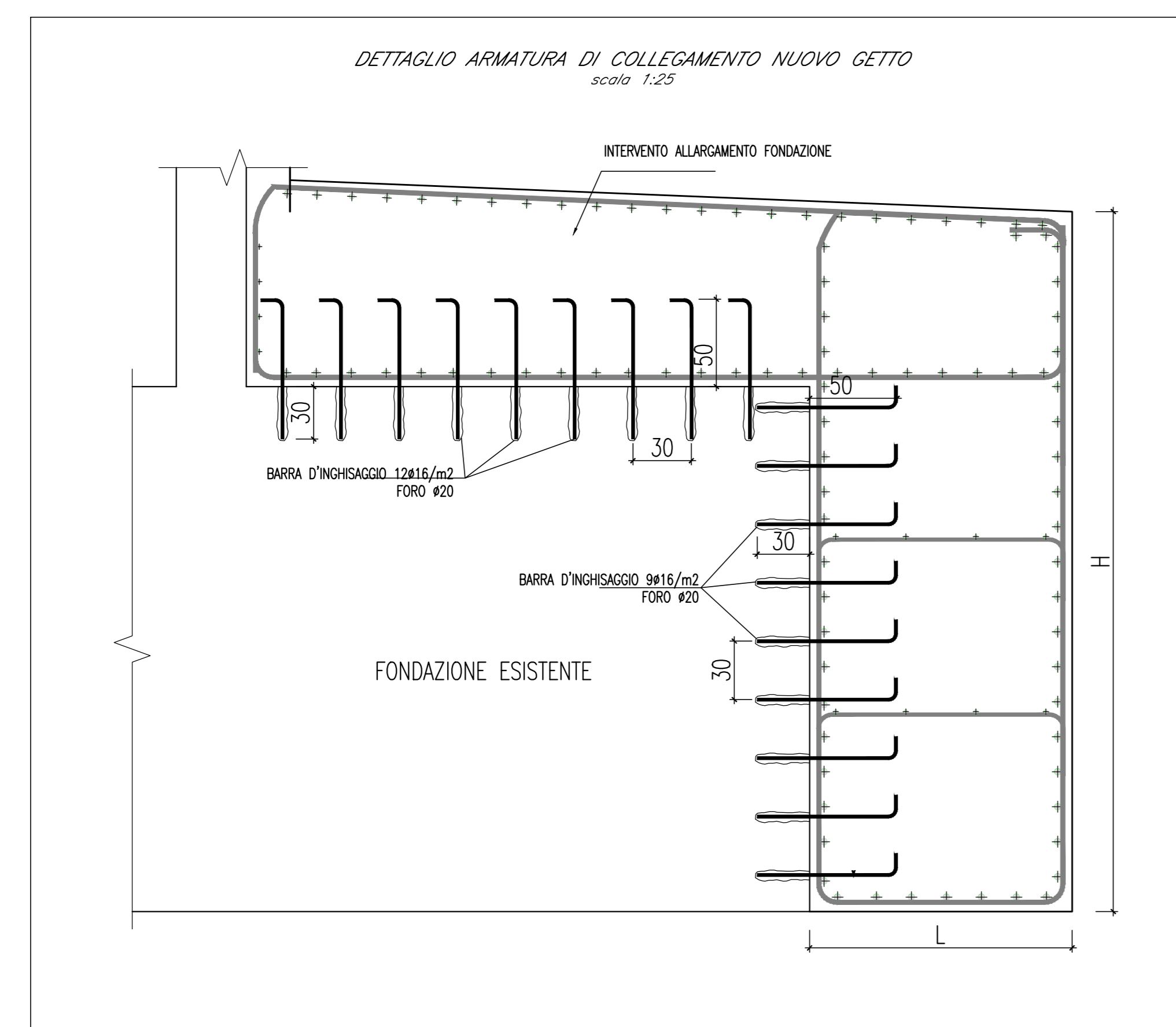


	L pile
P4-P15	15 m
P25	18 m

	Incidenza Armatura
Pile	80 Kg/mc
Allargamento fondazione	90 Kg/mc



COMMITTENTE:
RFI
RETE FERROVIARIA ITALIANA
GRUPPO FERROVIE DELLO STATO ITALIANO
DIREZIONE INVESTIMENTI
DIREZIONE PROGRAMMI INVESTIMENTI
DIRETTRICE SUD - PROGETTO ADRIATICA

PROGETTAZIONE:
ITALFERR
GRUPPO FERROVIE DELLO STATO ITALIANO

DIREZIONE TECNICA
U.O. OPERE CIVILI E GESTIONE DELLE VARIANTI
PROGETTO DEFINITIVO

Nuova linea Ferrandina - Matera La Martella per il collegamento di Matera con la rete ferroviaria nazionale
NUOVA LINEA FERRANDINA - MATERA LA MARTELLA

VI08 - VIADOTTO GRAVINA
Carpenteria interventi fondazioni pile da P4 a P15 e P25

SCALA: 1:50

Rev.	Descrizione	Redatto	Data	Verificato	Data	Approvato	Data	Autorizzato	Data
A	EMMISSIONE ESECUTIVA	L. LARCAN	LUGLIO 2019	S. DI SPIRINO	LUGLIO 2019	F. GERONDE	LUGLIO 2019	A. VITTOZZI	LUGLIO 2019

COMMESSA LOTTO FASE ENTE TIPO DOC. OPERA/DISCIPLINA Progr. REV.
I A 5 F 0 1 D 0 9 B B V I 0 8 0 0 0 0 1 A

n. Etab.: _____