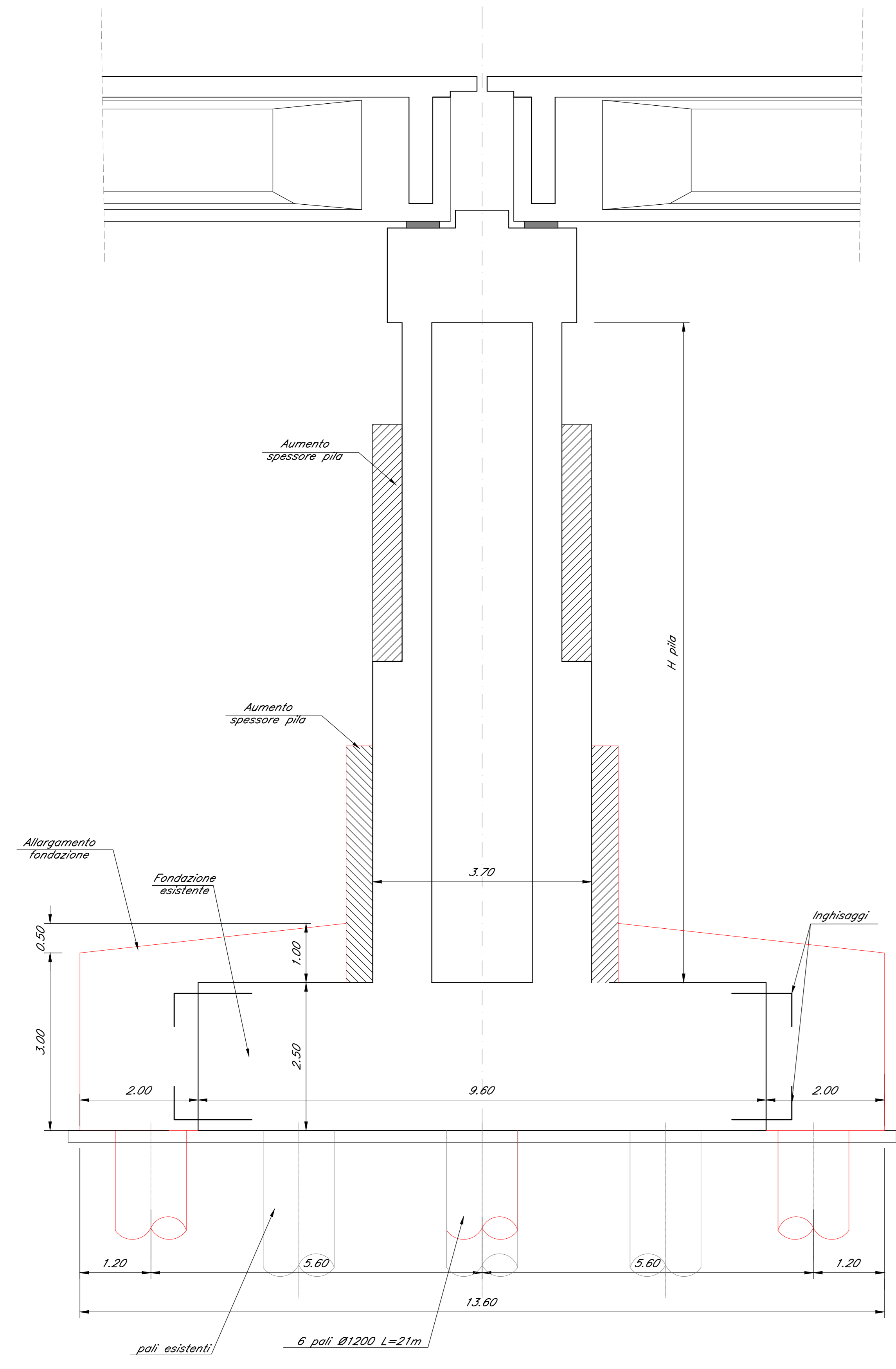


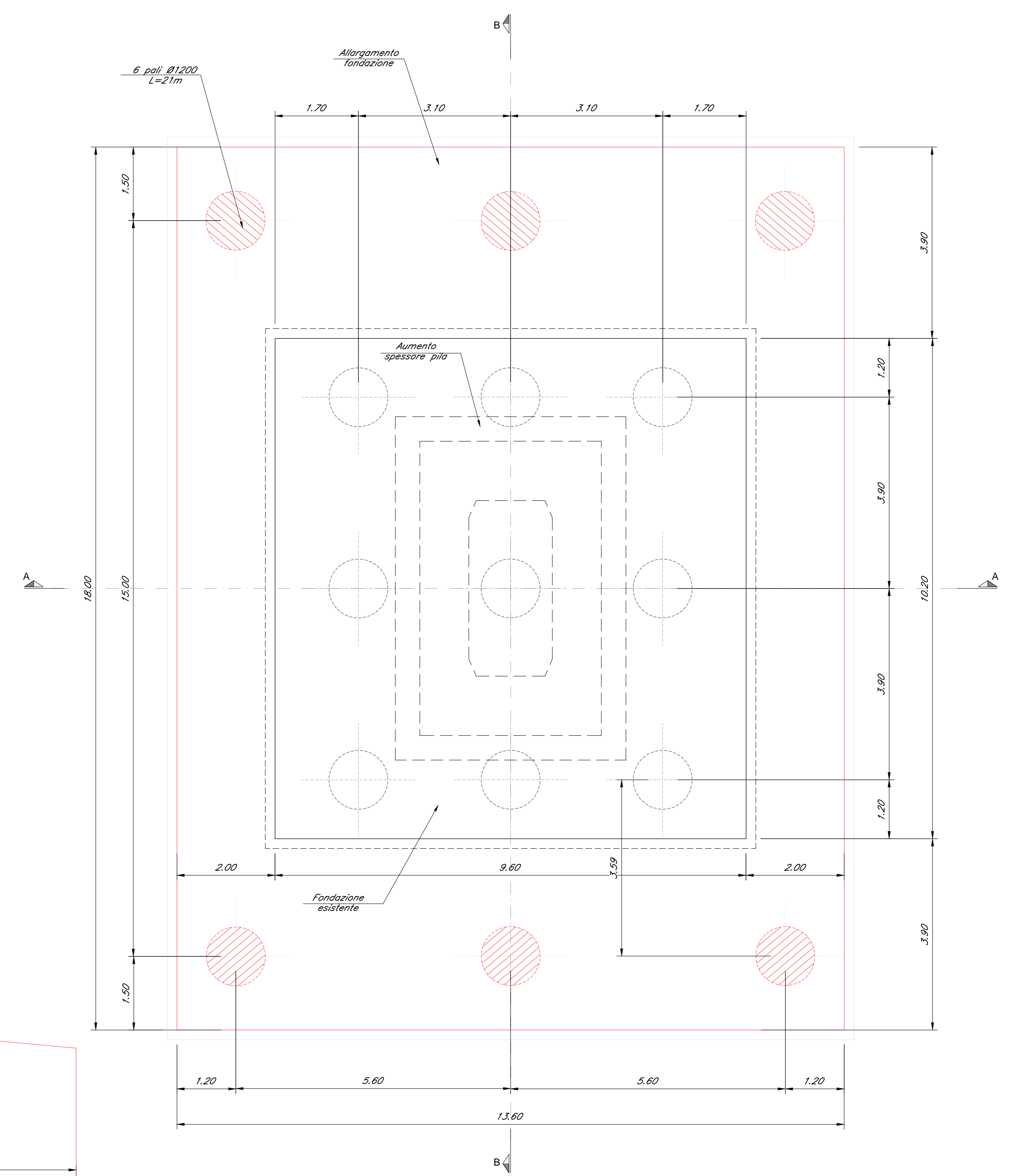
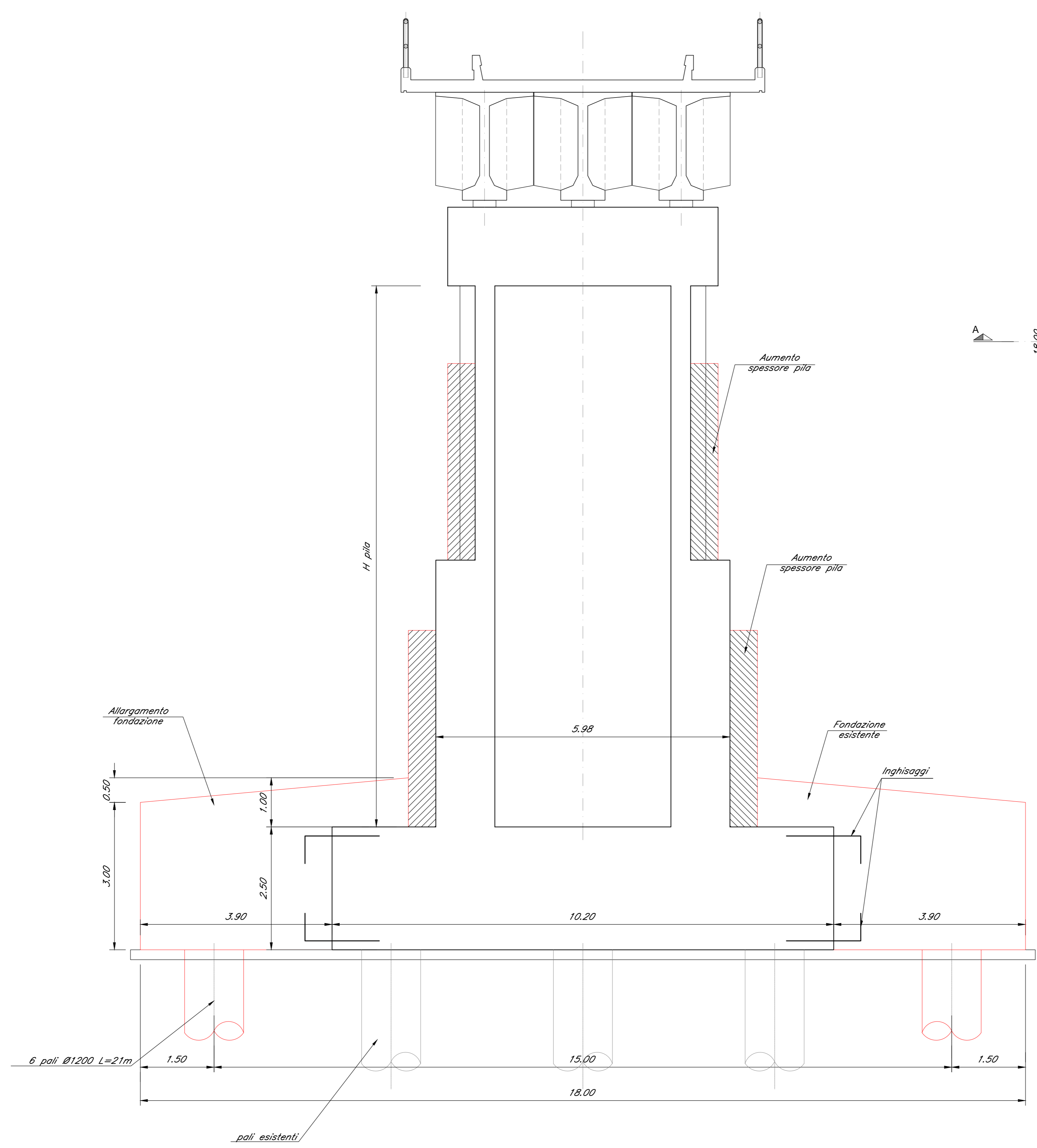
Incidenza Armatura	
Pali	80 Kg/mc
Allargamento fondazione	90 Kg/mc

L pali	
P23-P24	21 m

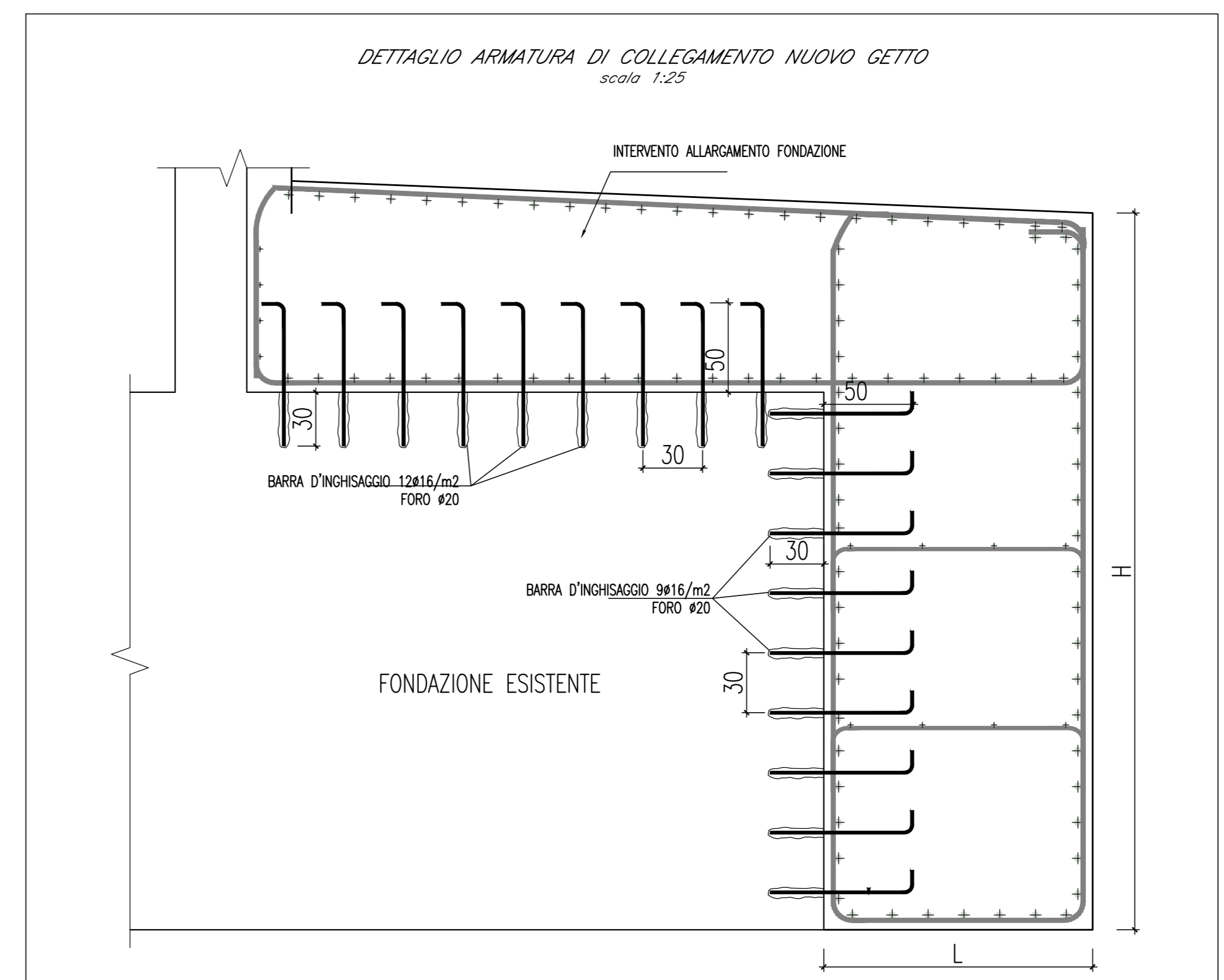
SEZIONE A-A
scala 1:50



SEZIONE B-B
scala 1:50



DETTAGLIO ARMATURA DI COLLEGAMENTO NUOVO GETTO
scala 1:25



COMMITTENTE:
RFI
RETE FERROVIARIA ITALIANA
GRUPPO FERROVIE DELLO STATO ITALIANE
DIREZIONE INVESTIMENTI
DIREZIONE PROGRAMMI INVESTIMENTI
DIRETTRICE SUD - PROGETTO ADRIATICA

PROGETTAZIONE:
ITALFERR
GRUPPO FERROVIE DELLO STATO ITALIANE

DIREZIONE TECNICA
U.O. OPERE CIVILI E GESTIONE DELLE VARIANTI
PROGETTO DEFINITIVO

Nuova linea Ferrandina - Matera La Martella per il collegamento di Matera con la rete ferroviaria nazionale
NUOVA LINEA FERRANDINA - MATERA LA MARTELLA

VI08 - VIADOTTO GRAVINA
Carpenteria interventi fondazioni pile P23 e P24

SCALA:
1:50

COMMESSA LOTTO FASE ENTE TIPO DOC. OPERA/DISCIPLINA Progr. REV.
I A 5 F 0 1 D 0 9 B B V I 0 8 0 0 0 0 4 A

Rev.	Descrizione	Redatto	Data	Verificato	Data	Approvato	Data	Autorizzato Data
A	EMMISSIONE ESECUTIVA	L. LARICAN	LUGLIO 2019	S. DI SPINALE	LUGLIO 2019	7 GERONICO	LUGLIO 2019	A. VITTOZZO LUGLIO 2019