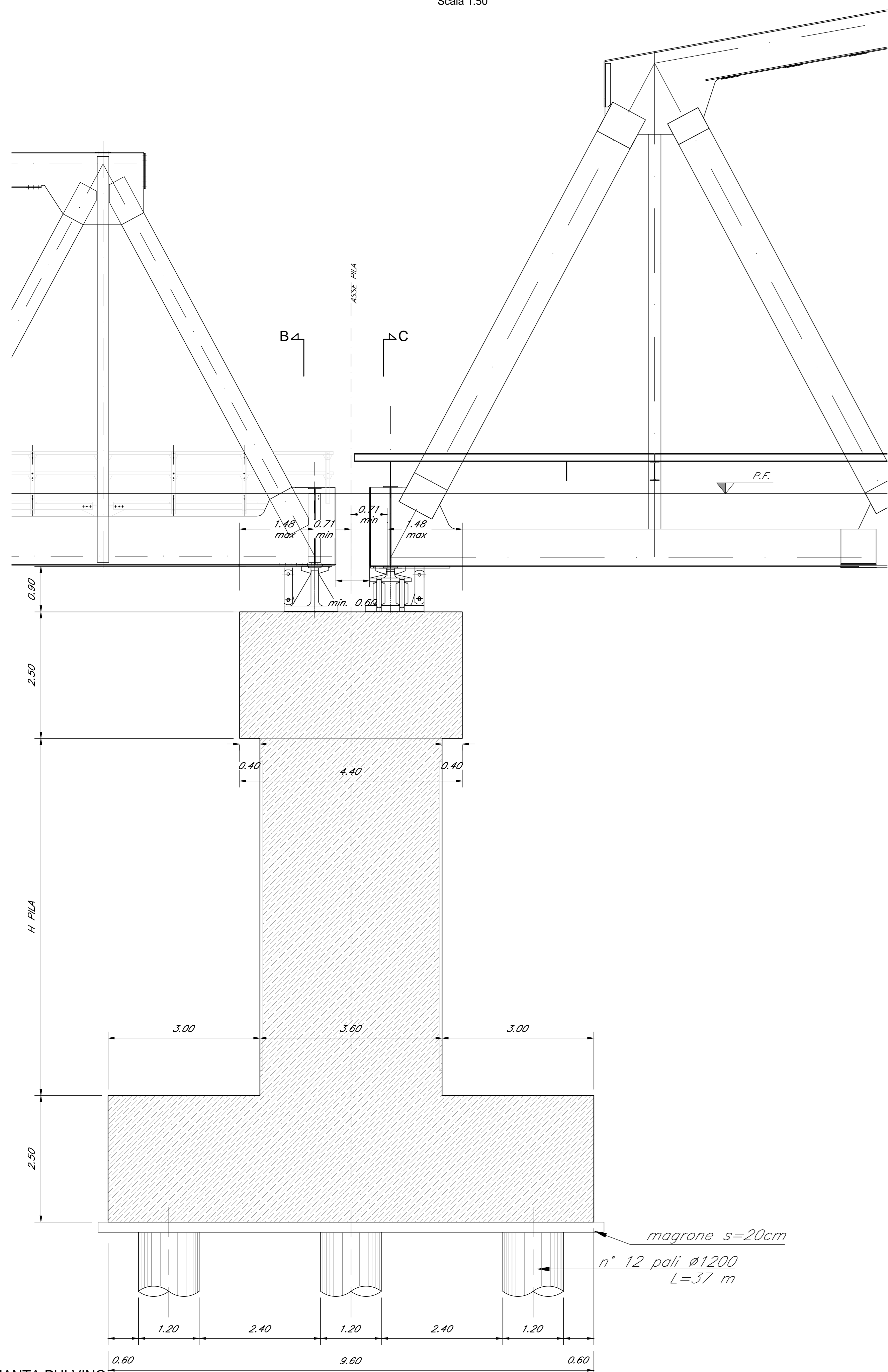


SEZIONE A-A

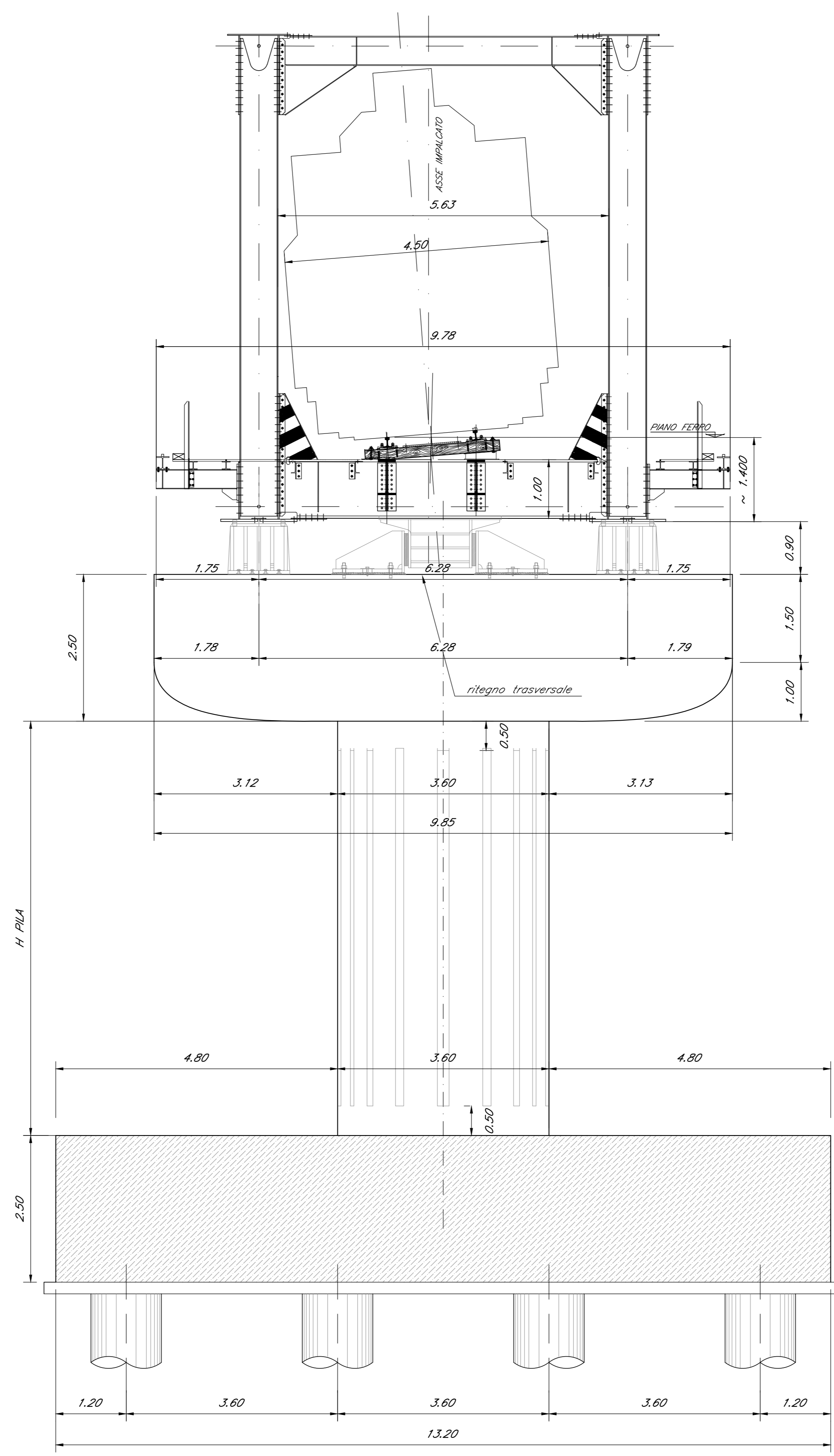
Scala 1:50



PILE 5 e 8

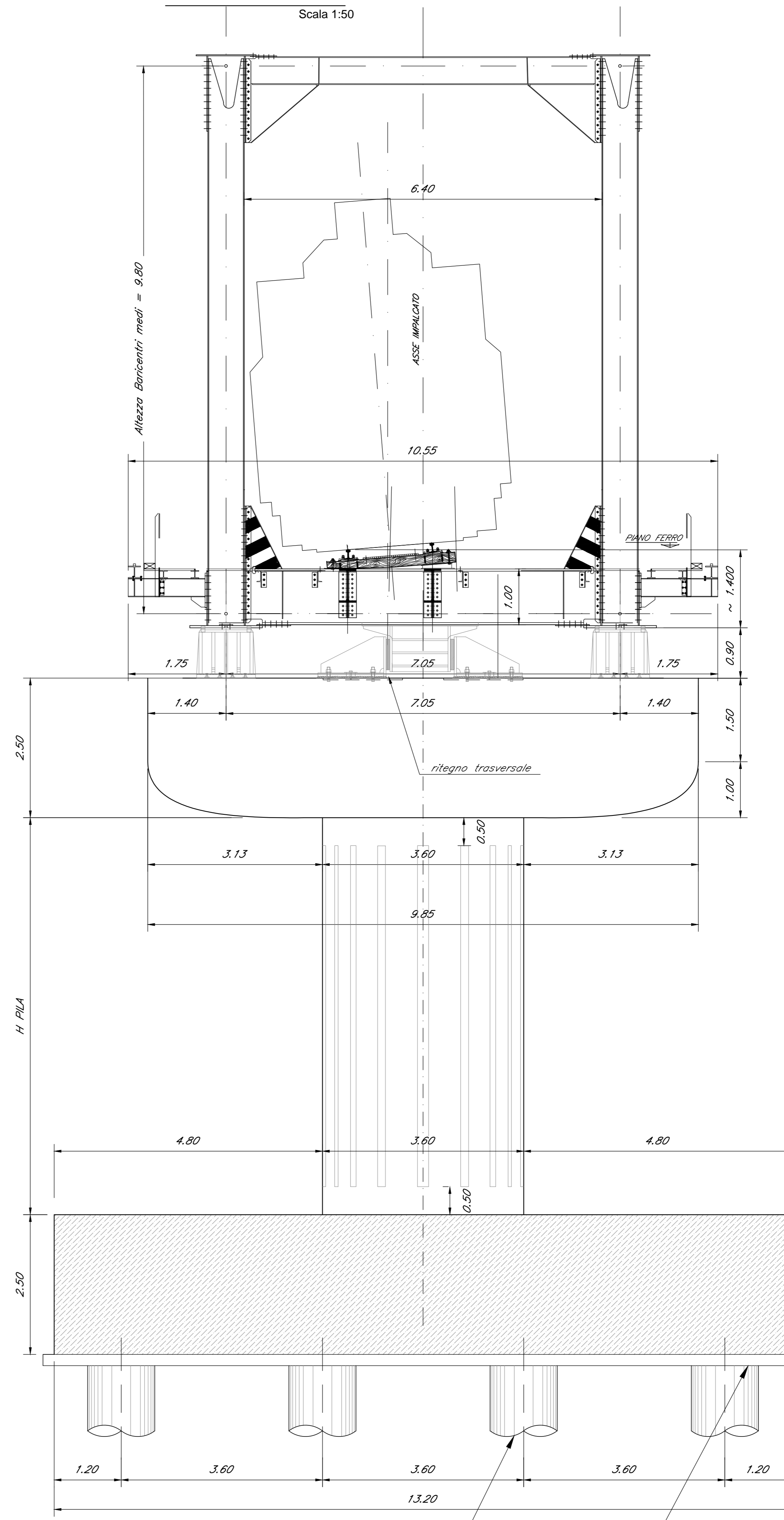
SEZIONE B-B

Scala 1:50



SEZIONE C-C

Scala 1:50



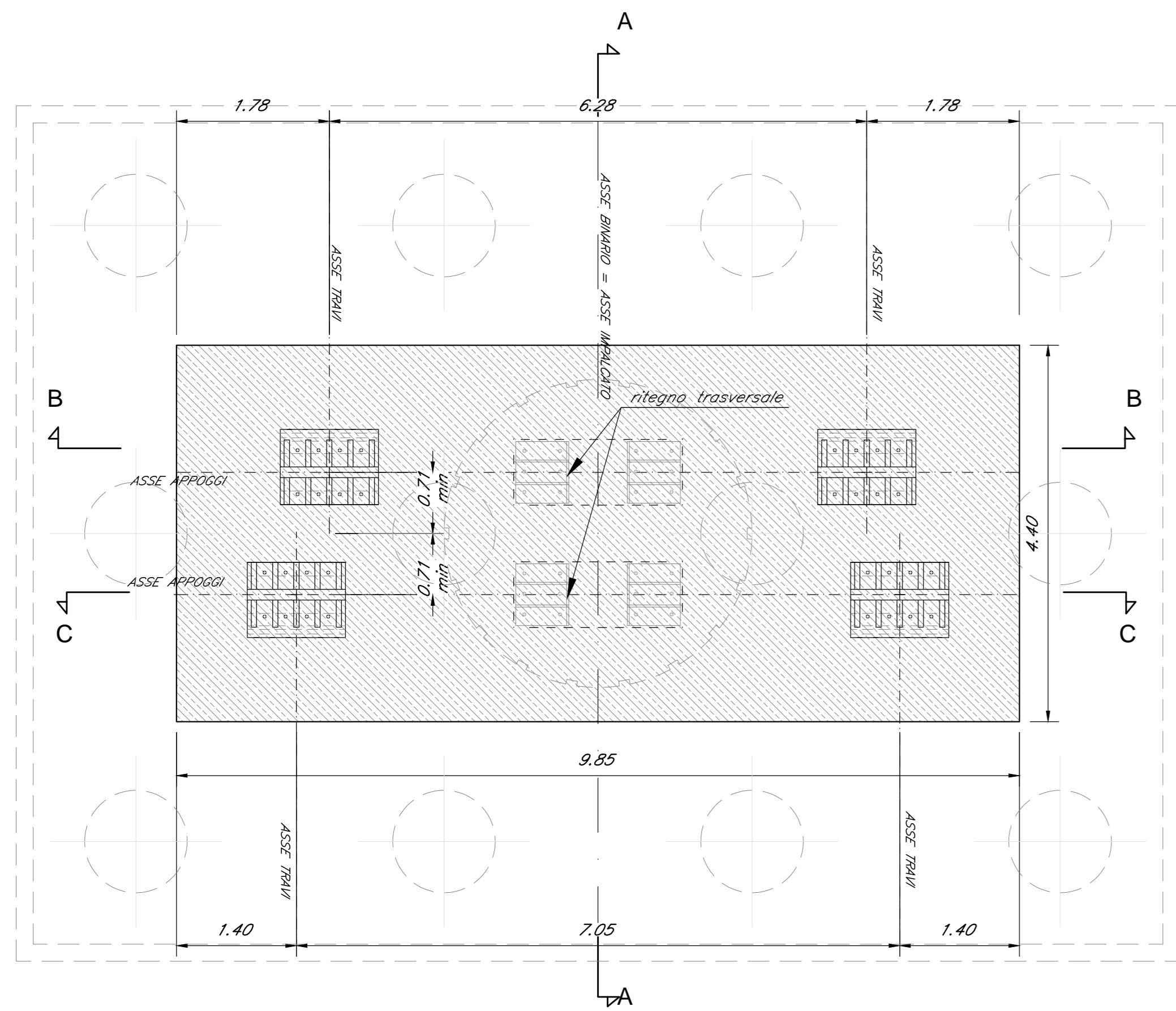
PILA	H [m]
P5	8.90
P8	8.90

INCIDENZA ARMATURE (kg/m3):

PALI:	160
FONDAZIONI:	140
ELEVAZIONI:	170

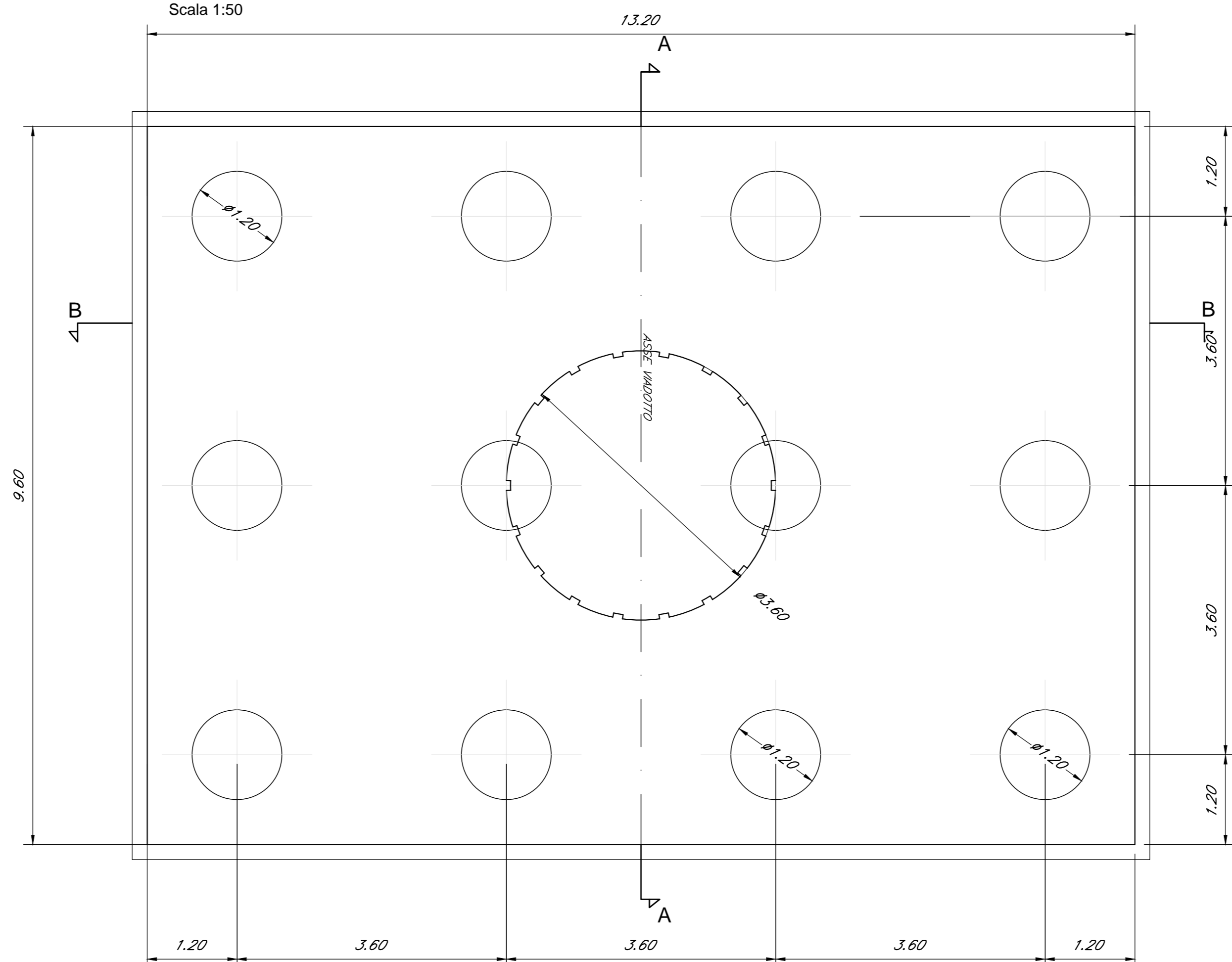
PIANTA PULVINO

Scala 1:50



PIANTA FONDAZIONE

Scala 1:50



COMMITTENTE:

**RFI**  
RETE FERROVIARIA ITALIANA  
GRUPPO FERROVIE DELLO STATO ITALIANE  
DIREZIONE INVESTIMENTI  
DIREZIONE PROGRAMMI INVESTIMENTI  
DIRETTRICE SUD - PROGETTO ADRIATICA

PROGETTAZIONE:

**ITALFERR**  
GRUPPO FERROVIE DELLO STATO ITALIANE

DIREZIONE TECNICA

U.O. OPERE CIVILI E GESTIONE DELLE VARIANTI

PROGETTO DEFINITIVO

**Nuova linea Ferrandina - Matera La Martella per il collegamento di Matera con la rete ferroviaria nazionale**  
NUOVA LINEA FERRANDINA - MATERA LA MARTELLA

VI13 - VIADOTTO NUOVO BASENTO  
Carpenteria - Pile P5 e P8

SCALA:

1:50

COMMESSA LOTTO FASE ENTE TIPO DOC. OPERA/DISCIPLINA Progr. REV.

IA5F 01 D 09 BB VI1305 002 A

Rev.	Descrizione	Redatto	Data	Verificato	Data	Approvato	Data	Autorizzato Data
A	EMMISSIONE ESECUTIVA	P. TORTORIANI	LUGLIO 2019	S. DI SPINNO	LUGLIO 2019	F. GERONDE	LUGLIO 2019	A. VITTOZZI LUGLIO 2019

n. Ebb: