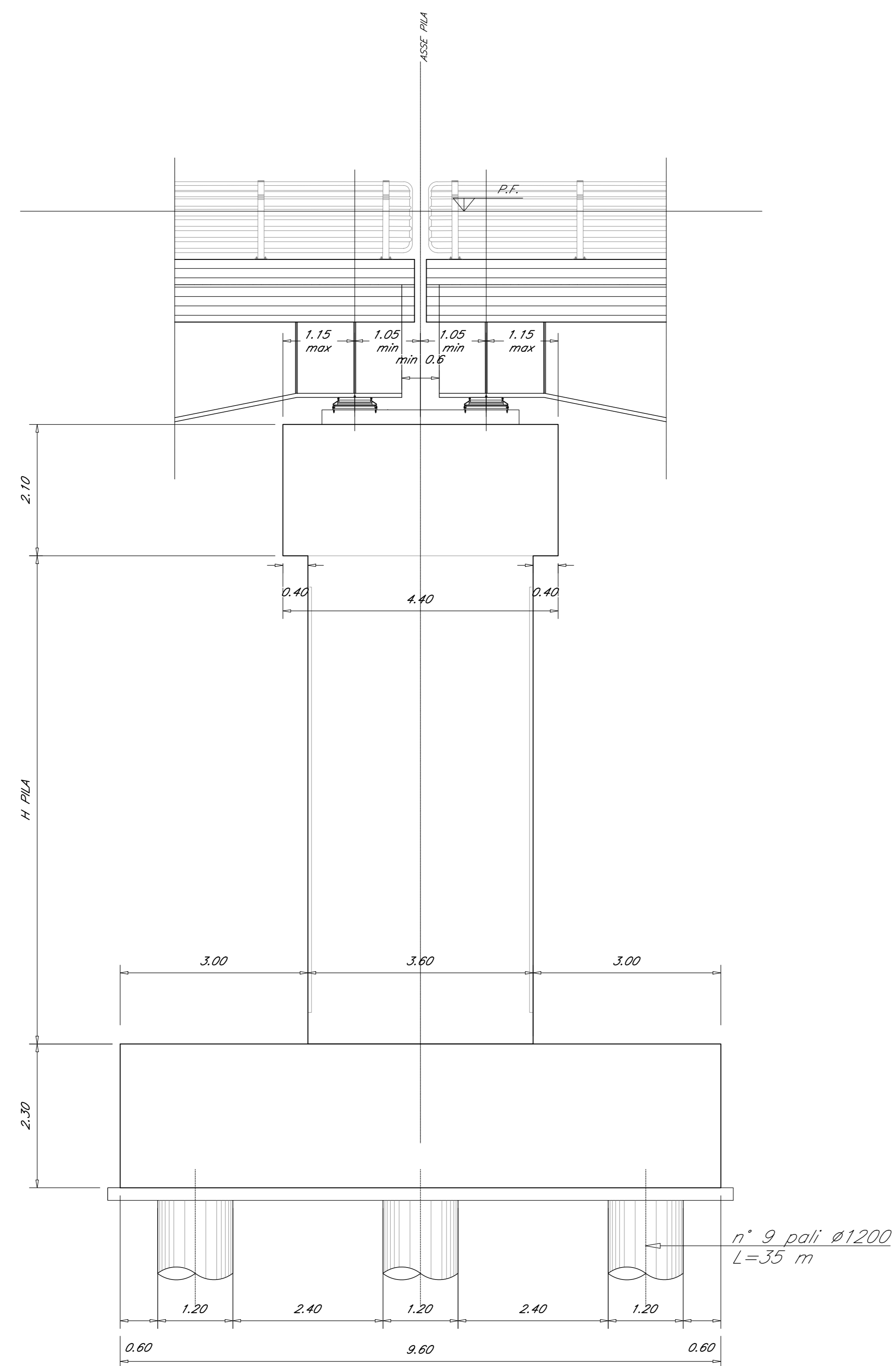


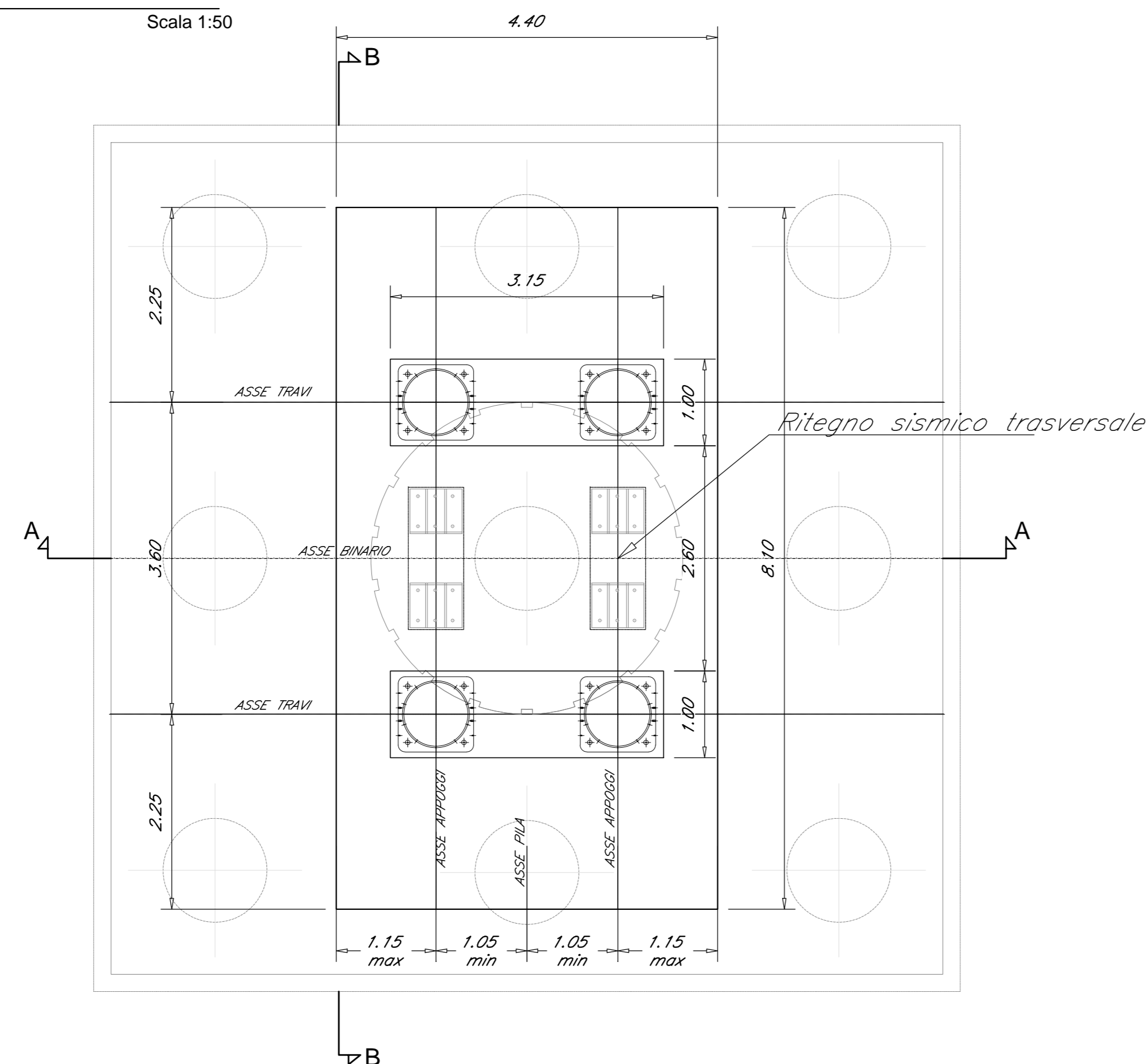
SEZIONE A-A

Scala 1:50



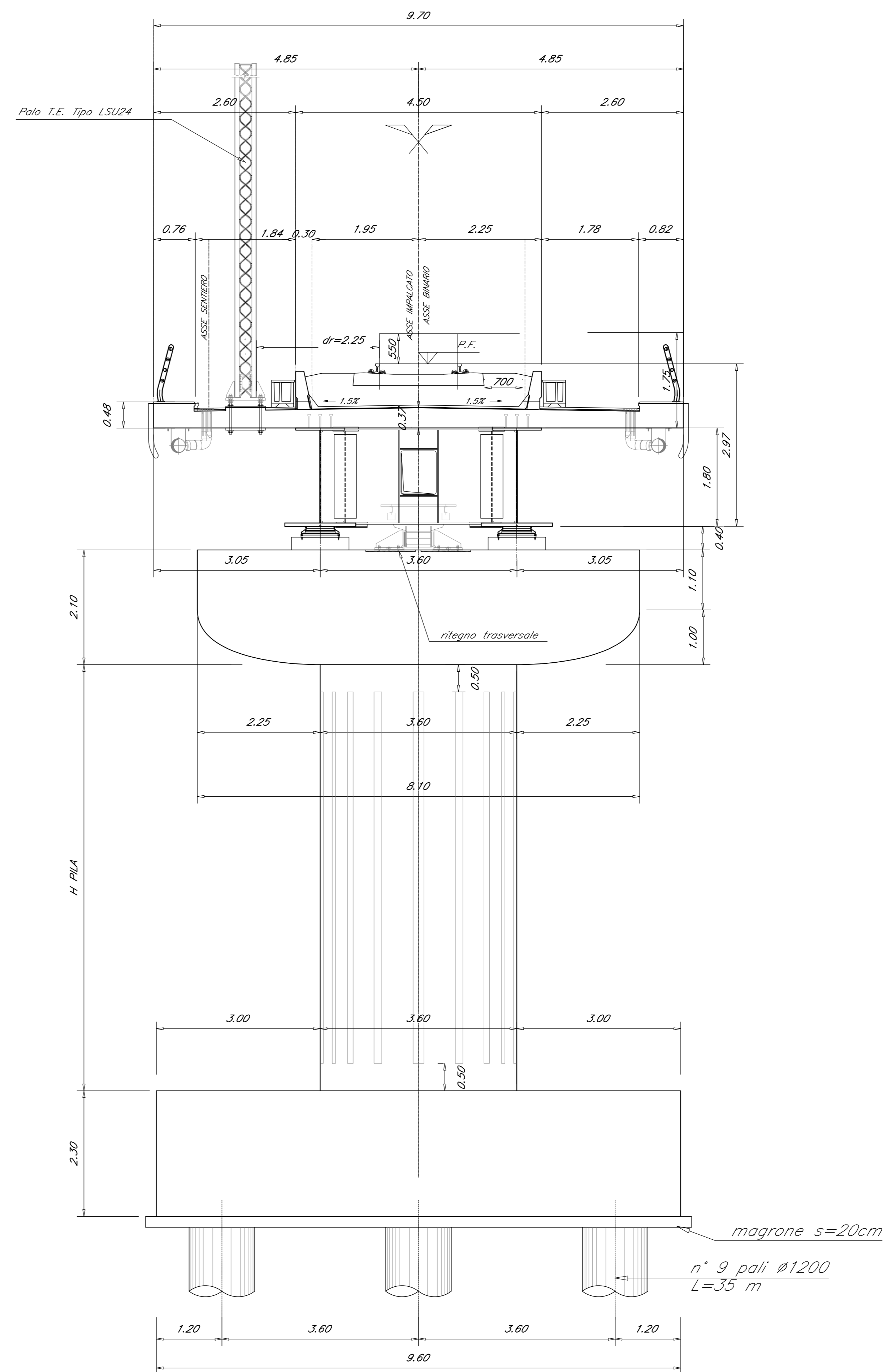
PIANTA PULVINO

Scala 1:50



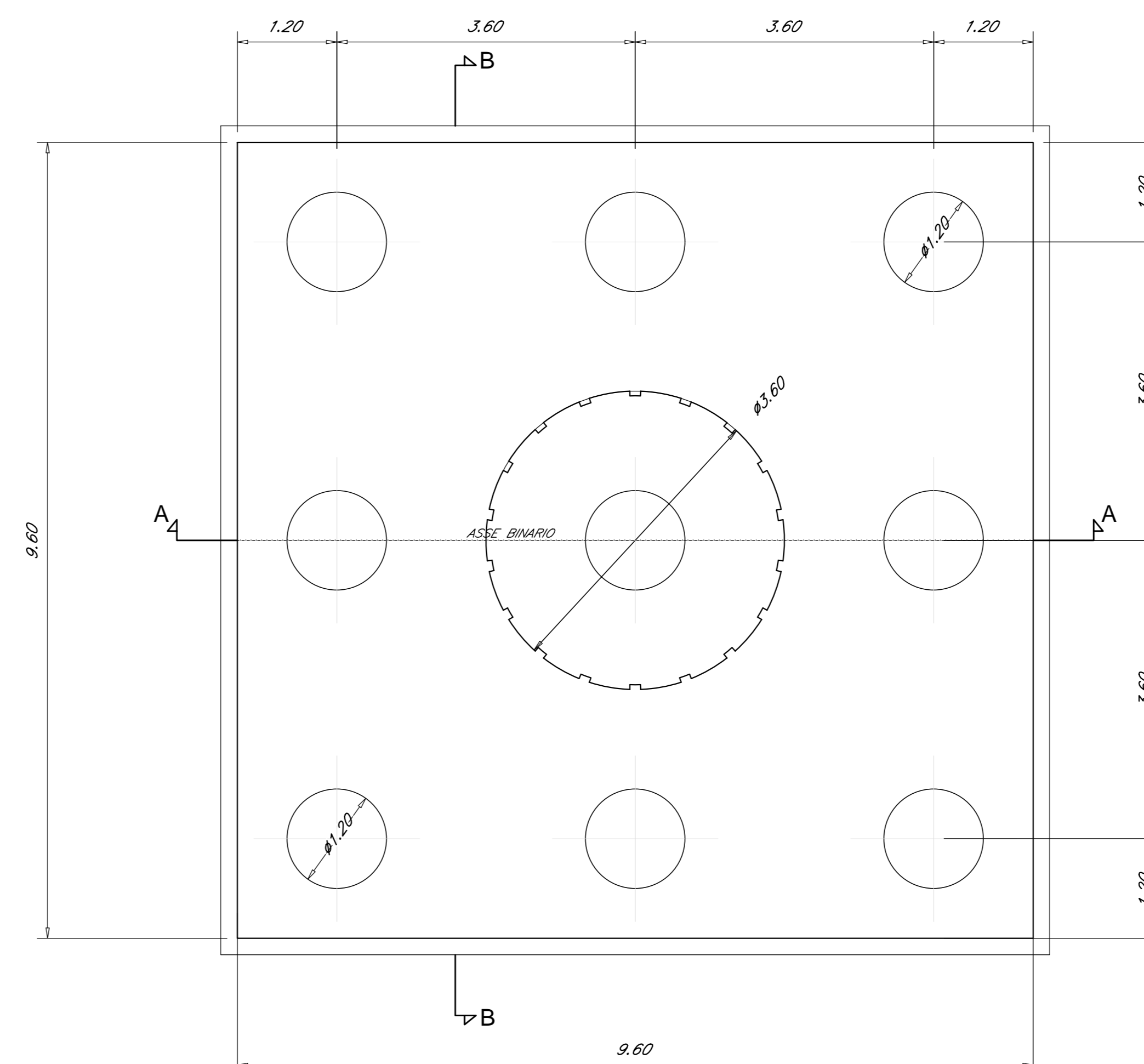
SEZIONE B-B

Scala 1:50



PIANTA FONDAZIONE

Scala 1:50



INCIDENZA ARMATURE (kg/m³):

PALI: 160
FONDAZIONI: 110
ELEVAZIONI: 170

PILA	H [m]
P13	7.35
P14	7.30
P15	7.30
P16	7.30
P17	7.30
P18	7.30
P19	6.90
P20	6.60
P21	6.30
P22	6.50

COMMITTENTE:
RFI
 RETE FERROVIARIA ITALIANA
 GRUPPO FERROVIE DELLO STATO ITALIANE
 DIREZIONE INVESTIMENTI
 DIREZIONE PROGRAMMI INVESTIMENTI
 DIRETTRICE SUD - PROGETTO ADRIATICA

PROGETTAZIONE:
ITALFERR
 GRUPPO FERROVIE DELLO STATO ITALIANE

DIREZIONE TECNICA
 U.O. OPERE CIVILI E GESTIONE DELLE VARIANTI

PROGETTO DEFINITIVO

Nuova linea Ferrandina - Matera La Martella per il collegamento di Matera con la rete ferroviaria nazionale
 NUOVA LINEA FERRANDINA - MATERA LA MARTELLA

VI13 - VIADOTTO NUOVO BASENTO
 Carpenteria - Pile P13; P23

SCALA:

1:50

COMMESSA LOTTO FASE ENTE TIPO DOC. OPERA/DISCIPLINA Progr. REV.

IA5F 01 D 09 BB VI1305 005 A

Rev.	Descrizione	Redatto	Data	Verificato	Data	Approvato	Data	Autorizzato Data
A	EMMISSIONE ESECUTIVA	P. TORTORANI	LUGLIO 2019	S. DI SPINNO	LUGLIO 2019	F. GERONDE	LUGLIO 2019	A. VITTOZZI LUGLIO 2019

n. Ebb.: 1