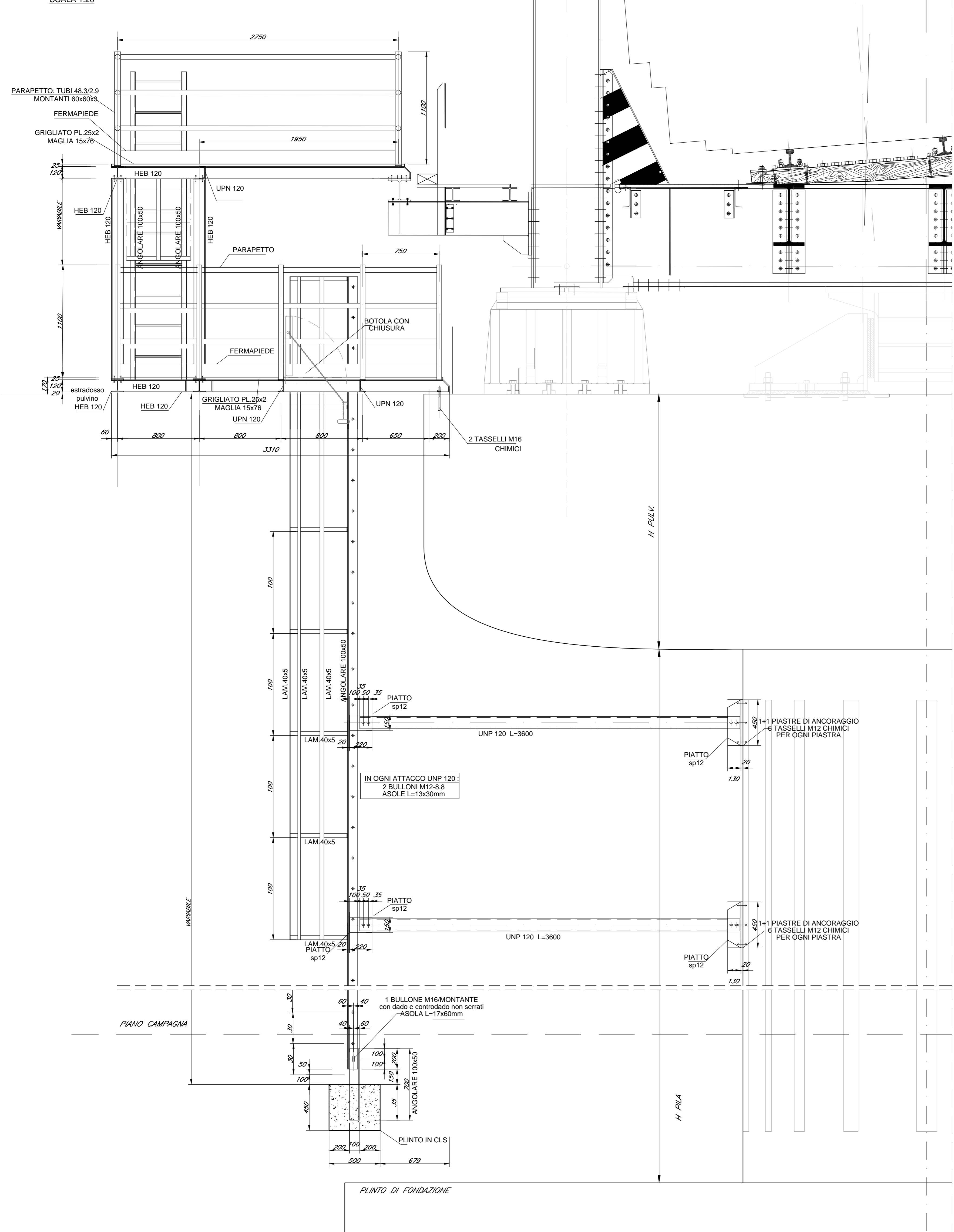
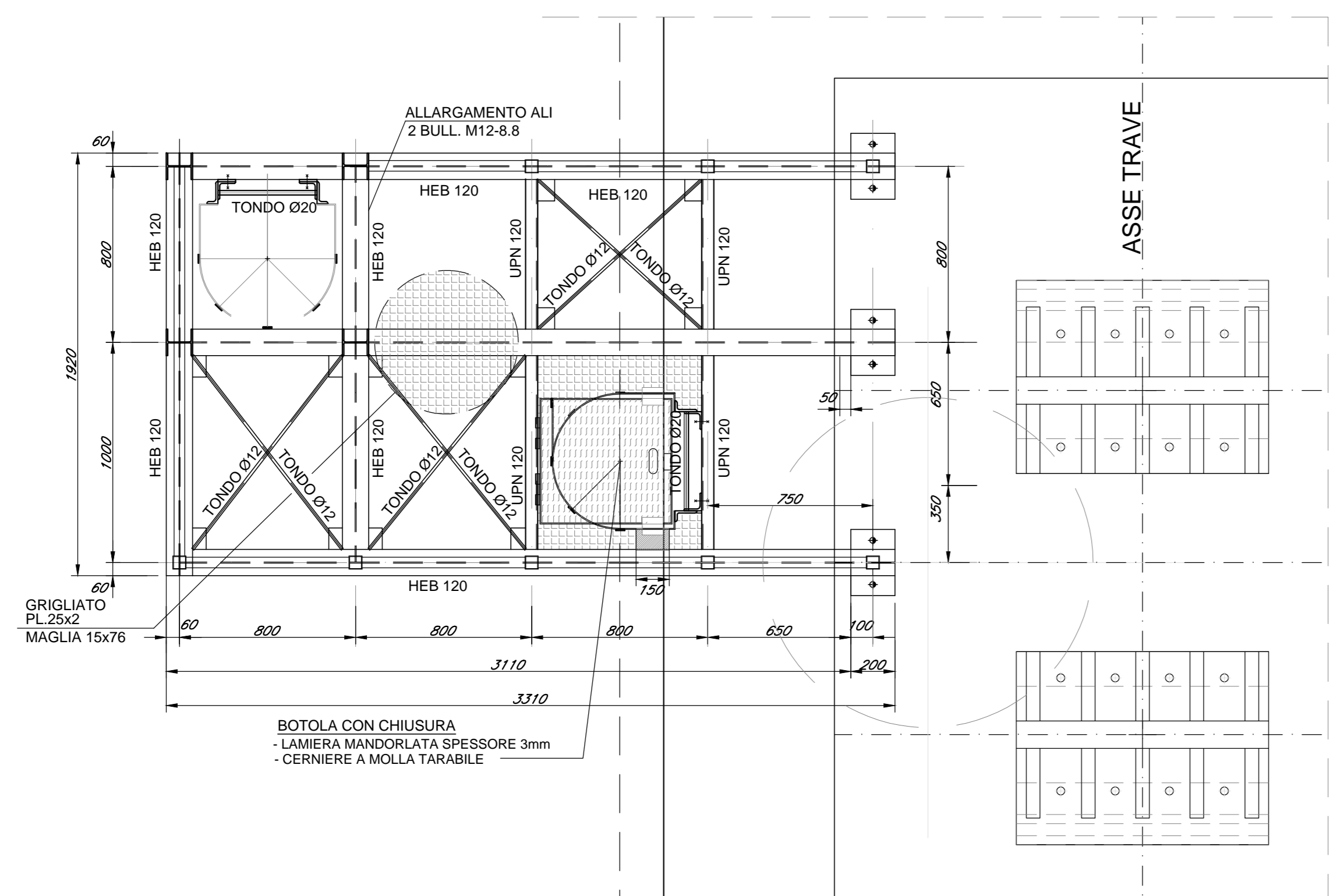


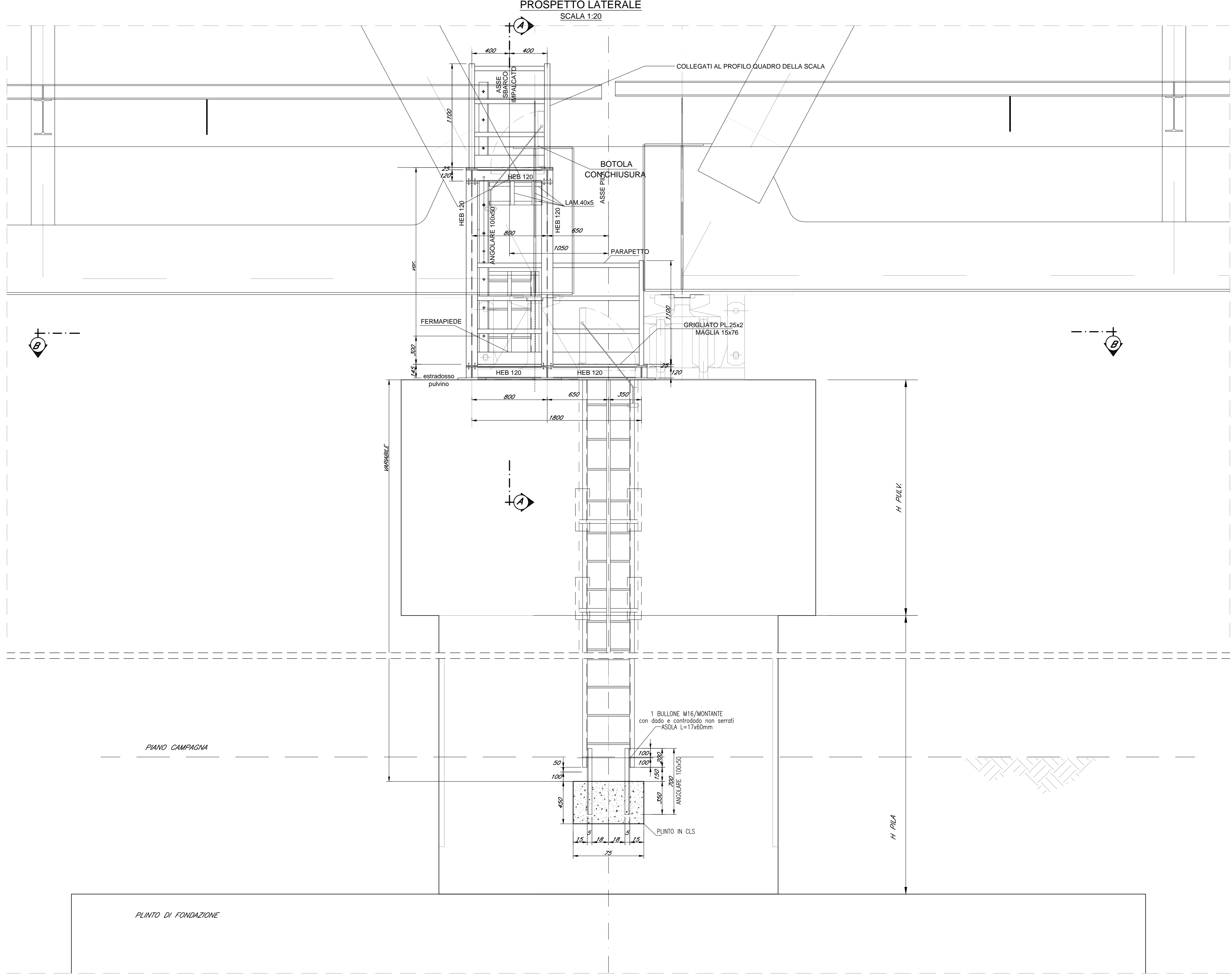
SEZIONE A-A
SCALA 1:20



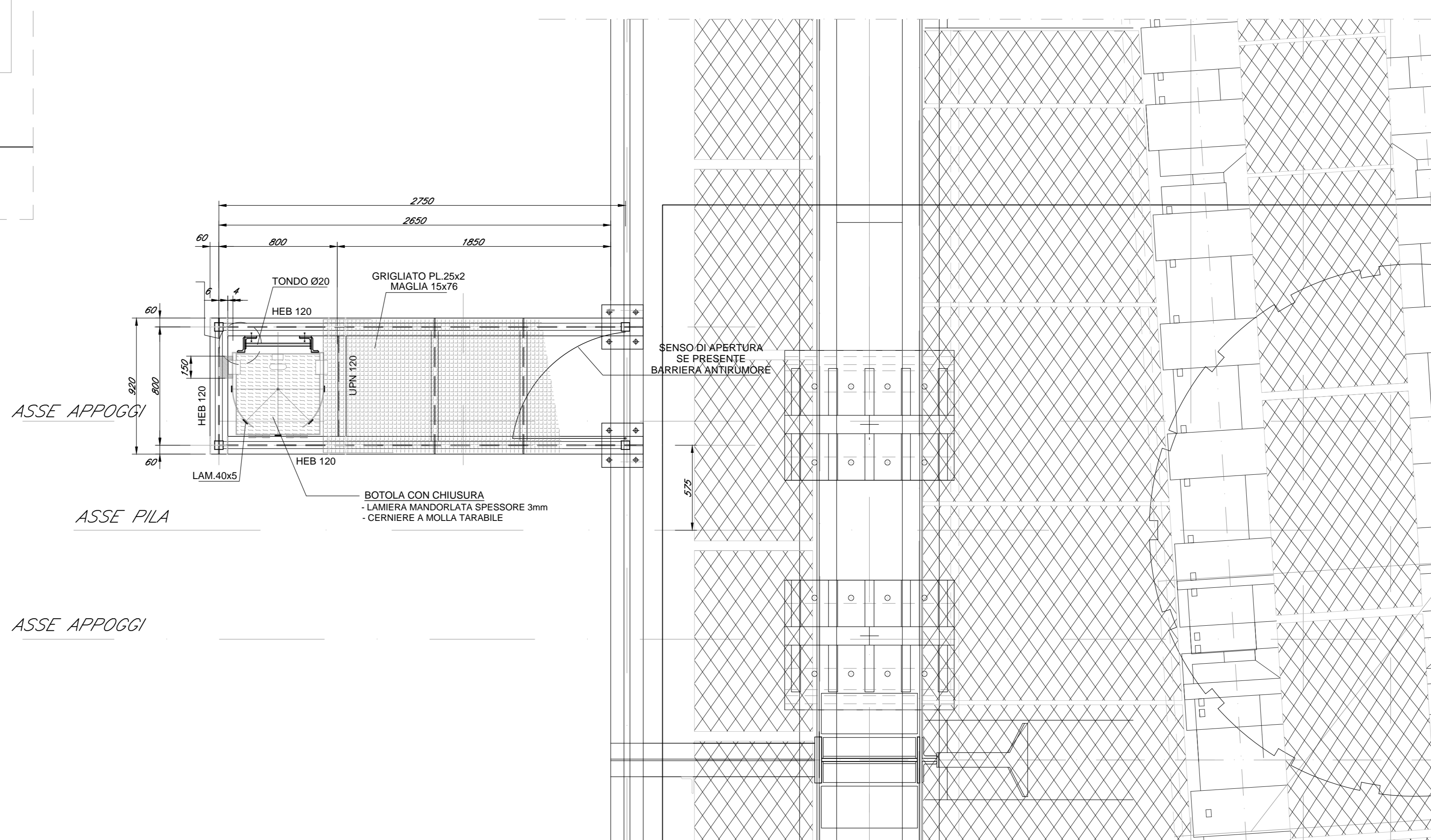
SEZIONE B-B
SCALA 1:20



PROSPETTO LATERALE
SCALA 1:20



PIANTA
SCALA 1:20



COMMITTENTE:

RFI
RETE FERROVIARIA ITALIANA
GRUPPO FERROVIE DELLO STATO ITALIANO
DIREZIONE INVESTIMENTI
DIREZIONE PROGRAMMI INVESTIMENTI
DIRETTRICE SUD - PROGETTO ADRIATICA

PROGETTAZIONE:

ITALFERR
GRUPPO FERROVIE DELLO STATO ITALIANO

DIREZIONE TECNICA
U.O. OPERE CIVILI E GESTIONE DELLE VARIANTI

PROGETTO DEFINITIVO

Nuova linea Ferrandina - Matera La Martella per il collegamento di Matera con la rete ferroviaria nazionale
NUOVA LINEA FERRANDINA - MATERA LA MARTELLA

V113 - VIADOTTO BASENTO
Scale di accesso ai pulvini dal basso Pila7 - Carpenteria e particolari costruttivi - Viadotto in struttura reticolare

SCALA: 1:20

| COMMESSA | LOTTO | FASE | ENTE | TIPO DOC. | OPERA/DISCIPLINA | PROGR. | REV. |
|----------|-------|------|------|-----------|------------------|--------|------|
| IA5F | 01 | D | 09 | BC | V11300 | 002 | A |

| Rev. | Descrizione | Redatto | Data | Verificato | Data | Approvato | Data | Autorizzato | Data |
|------|----------------------|-----------|-------------|-------------|-------------|-----------|-------------|-------------|-------------|
| A | EMMISSIONE ESECUTIVA | L. LARONI | LUGLIO 2019 | F. BONFACIO | LUGLIO 2019 | F. GERONE | LUGLIO 2019 | A. VITTOZZI | LUGLIO 2019 |

n. Ebb.: _____