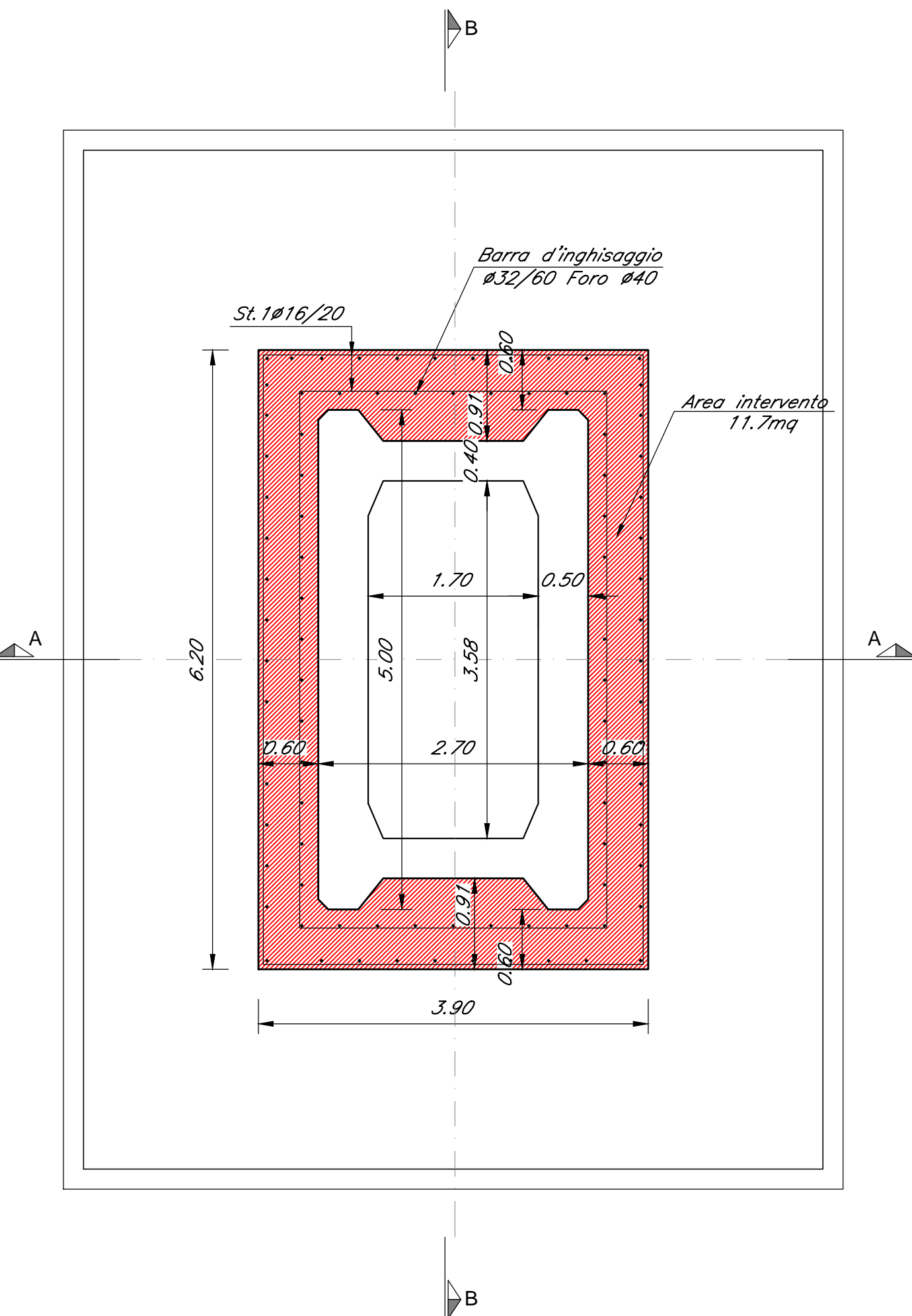
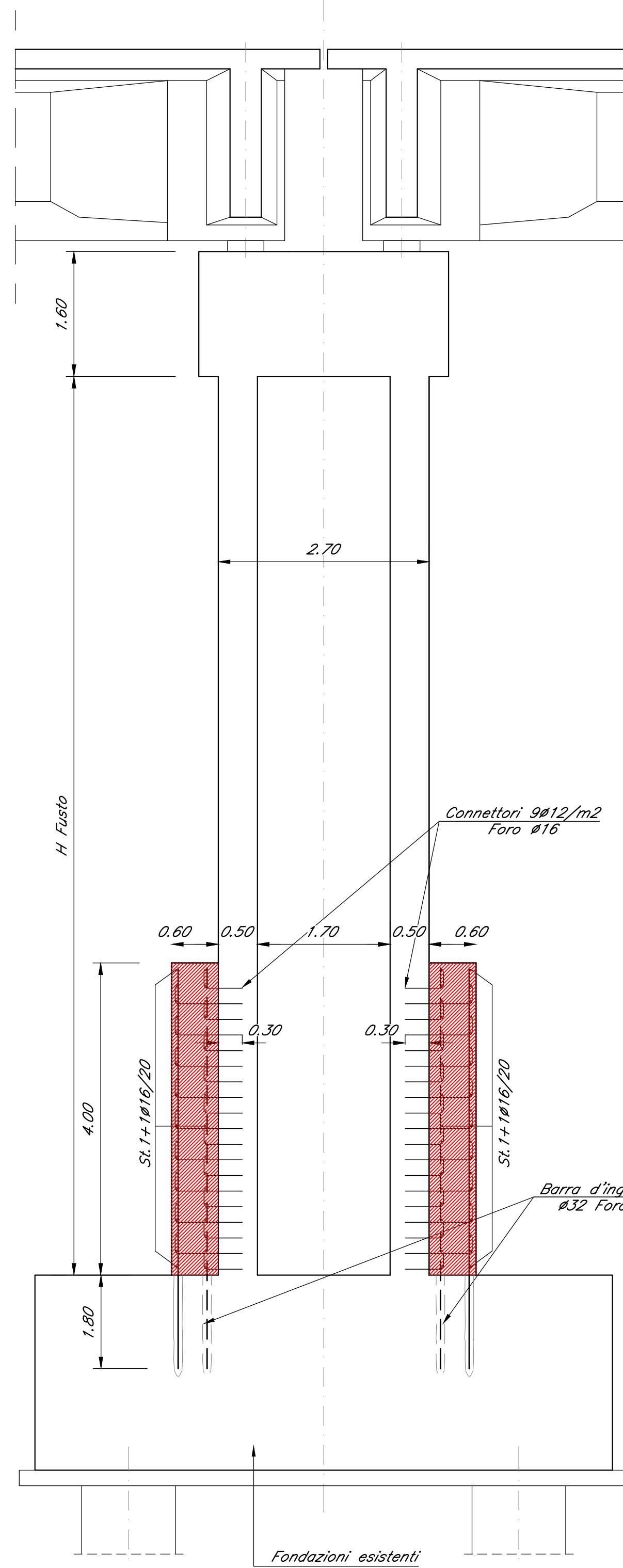


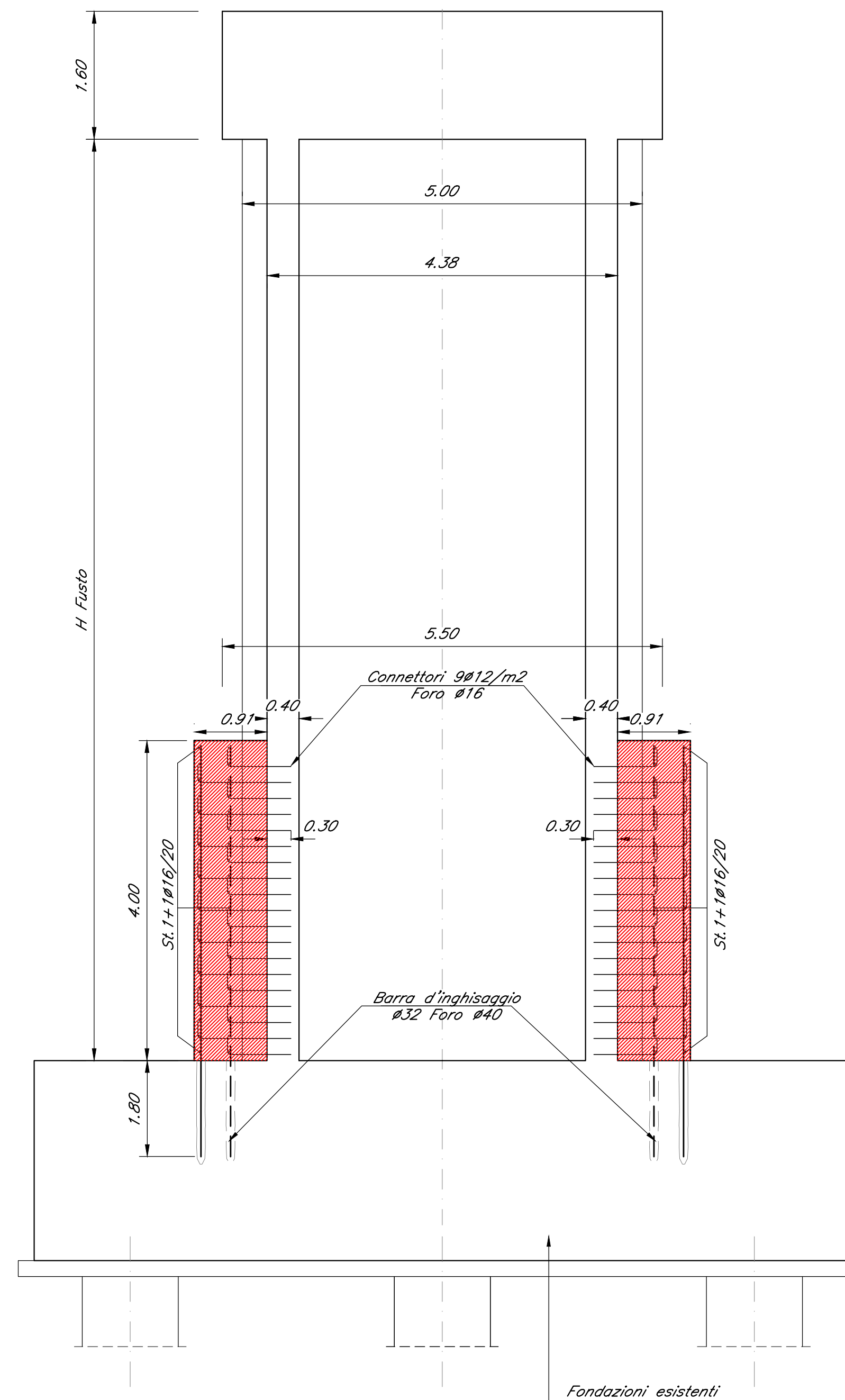
SEZIONE BASE PILA
scala 1:50



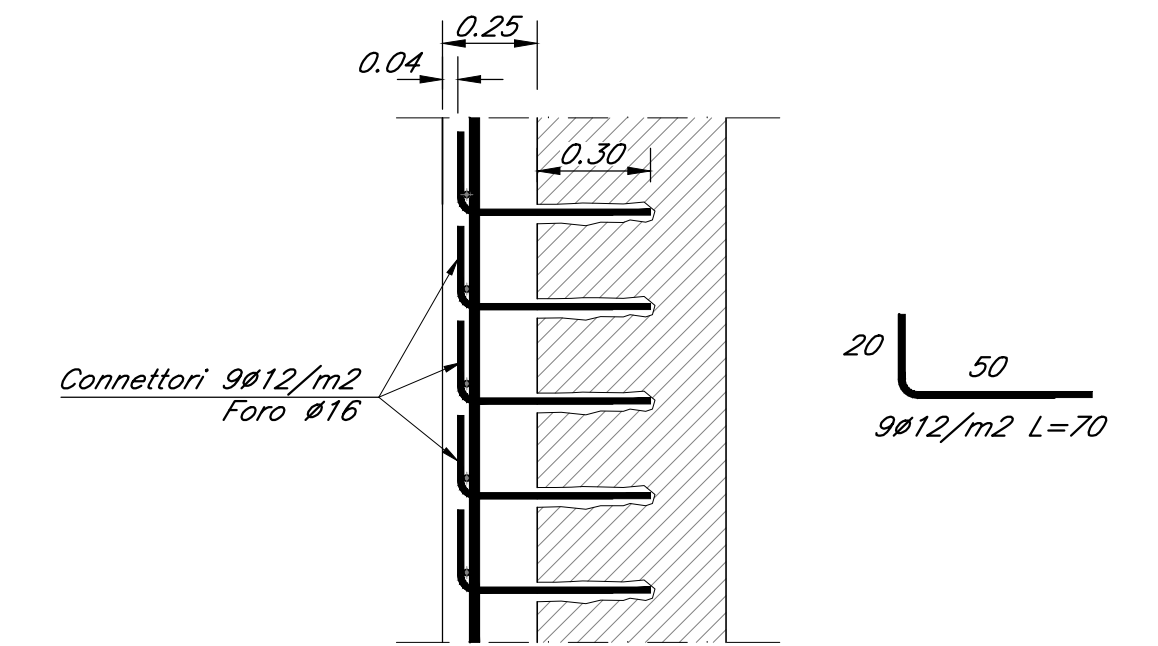
SEZIONE A-A
scala 1:50



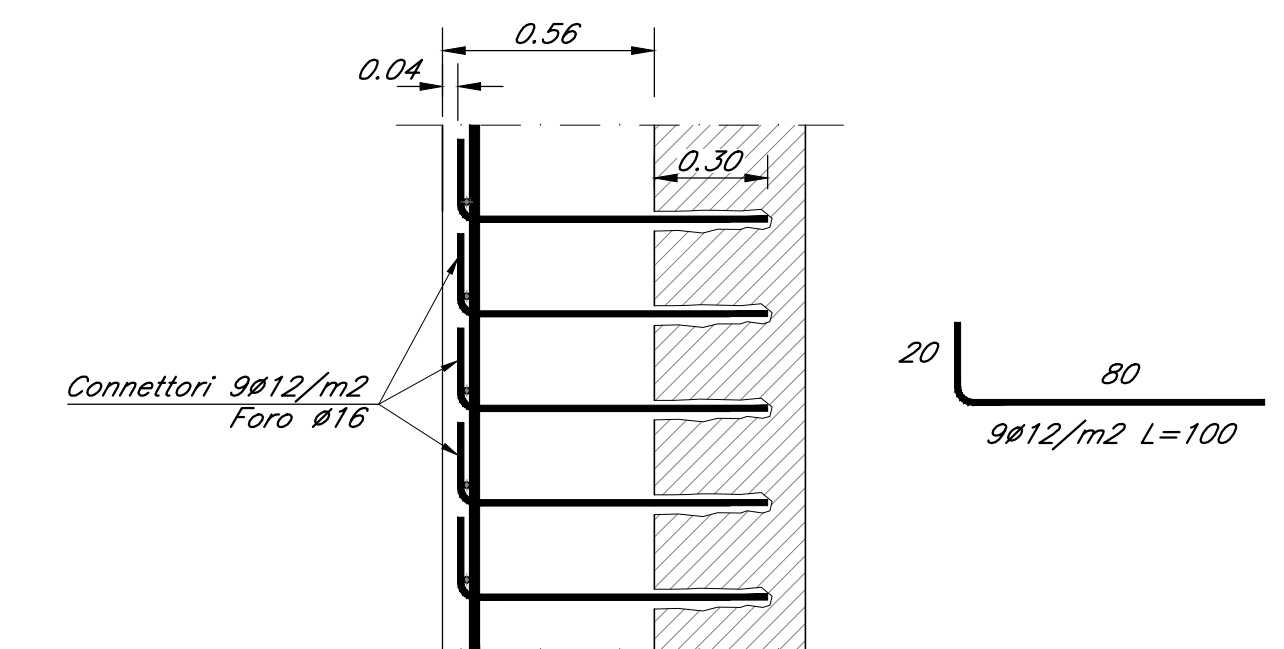
SEZIONE B-B
scala 1:50



DETTAGLIO CONNETTORI
SEZIONE A-A
scala 1:20



DETTAGLIO CONNETTORI
SEZIONE B-B
scala 1:20



1+1#32/60 L=5.70m

N.B.: Per il tratto interessato dall'intervento prevedere sempre lavorazione tipo "A" per rendere la superficie scabra.
Prevedere applicazione di primer prima del nuovo getto.
i=80 Kg/mc

PILA	H fusto [m]
1	6.00
2	6.35
3	6.80
4	8.20
5	9.00
6	9.25
7	9.00
8	8.40
9	7.95
10	7.70
11	8.20
12	8.95
13	10.45
14	11.70
15	13.30
25	12.60
26	9.30
27	6.95

COMMITTENTE:
RFI
RETE FERROVIARIA ITALIANA
GRUPPO FERROVIE DELLO STATO ITALIANE
DIREZIONE INVESTIMENTI
DIREZIONE PROGRAMMI INVESTIMENTI
DIRETTRICE SUD - PROGETTO ADRIATICA

PROGETTAZIONE:
ITALFERR
GRUPPO FERROVIE DELLO STATO ITALIANE

DIREZIONE TECNICA
U.O. OPERE CIVILI E GESTIONE DELLE VARIANTI
PROGETTO DEFINITIVO

Nuova linea Ferrandina - Matera La Martella per il collegamento di Matera con la rete ferroviaria nazionale
NUOVA LINEA FERRANDINA - MATERA LA MARTELLA

VI08 - VIADOTTO GRAVINA
Disegno tipologico - Intervento di rinforzo pile P1-P15 e P25-P27

SCALA:
VARIE

COMMESSA LOTTO FASE ENTE TIPO DOC. OPERA/DISCIPLINA PROGR. REV.
IA5F 01 D 09 BZ VI0800 002 A

Rev.	Descrizione	Redatto	Data	Verificato	Data	Approvato	Data	Autorizzato	Data
A	EMMISSIONE ESECUTIVA		LUGLIO 2019	S. DI SPIGNO	LUGLIO 2019	F. GERMONTE	LUGLIO 2019	A. VITTOZZI	LUGLIO 2019

n. Elab.: