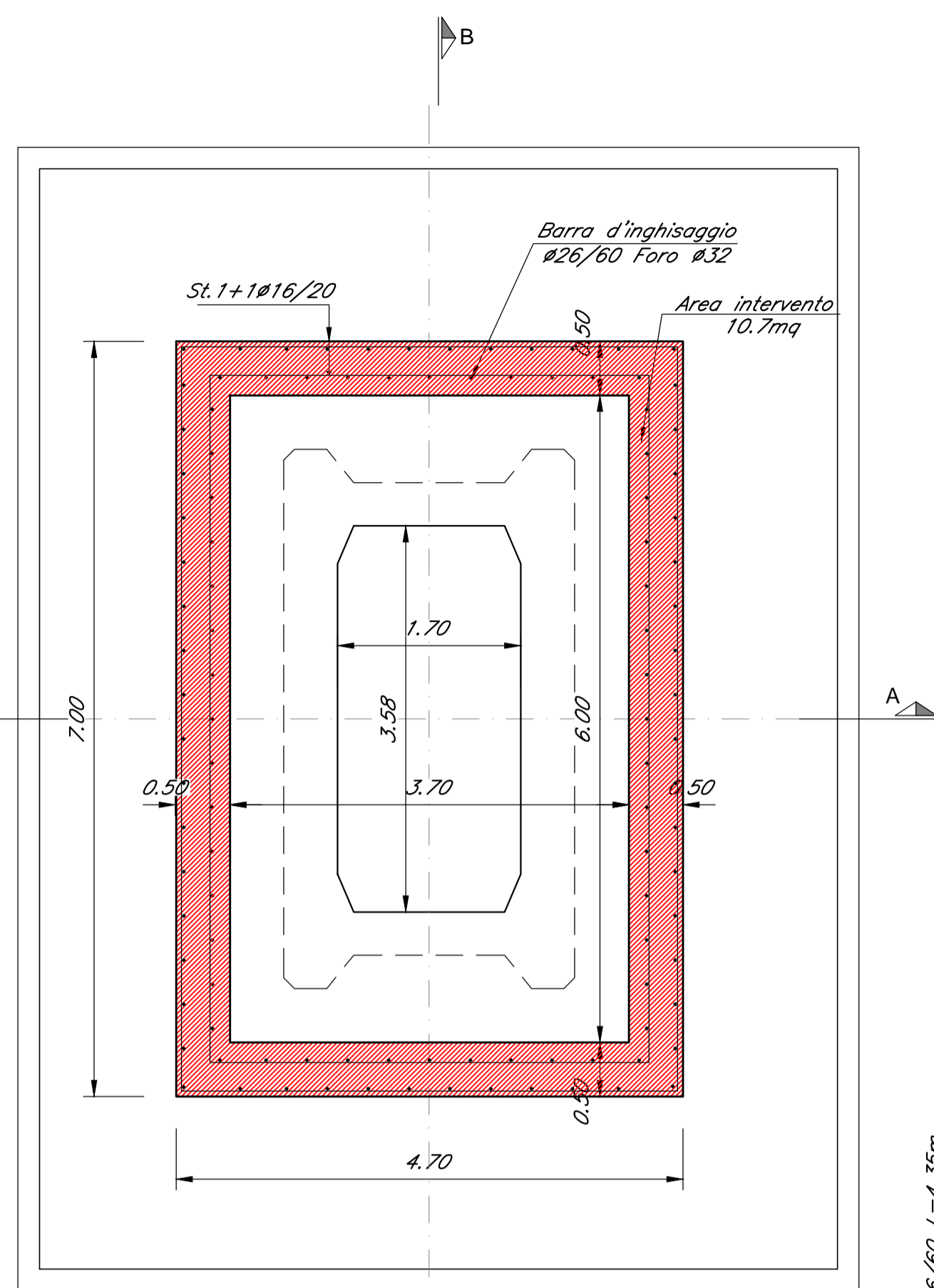
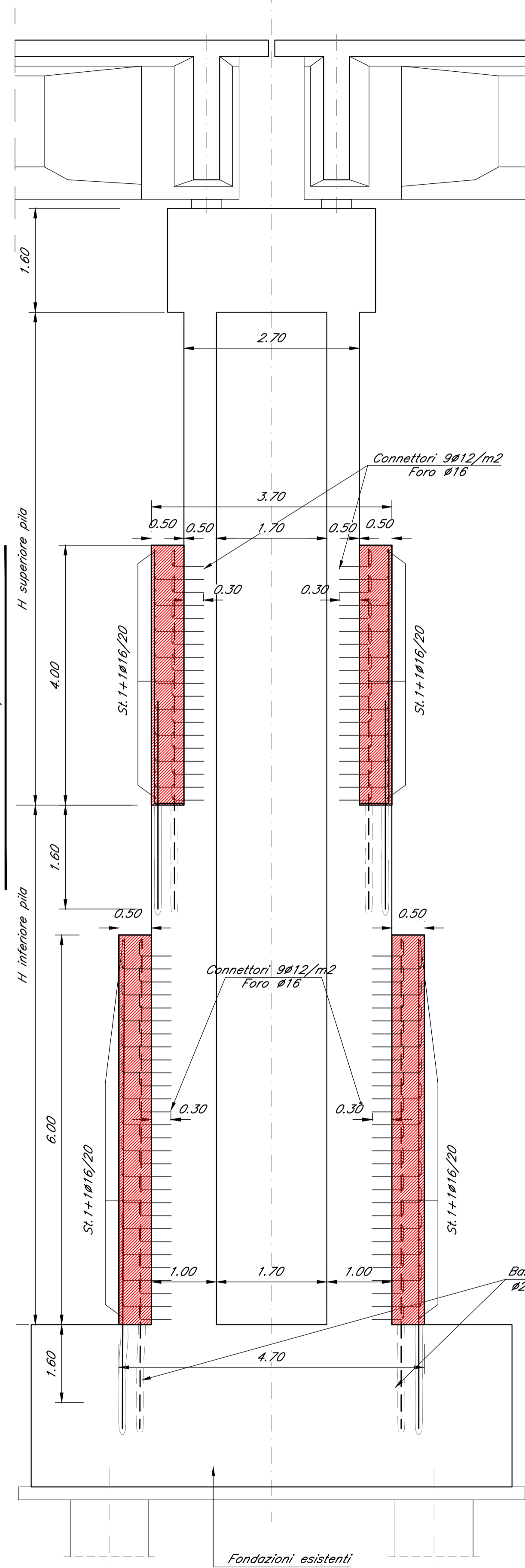


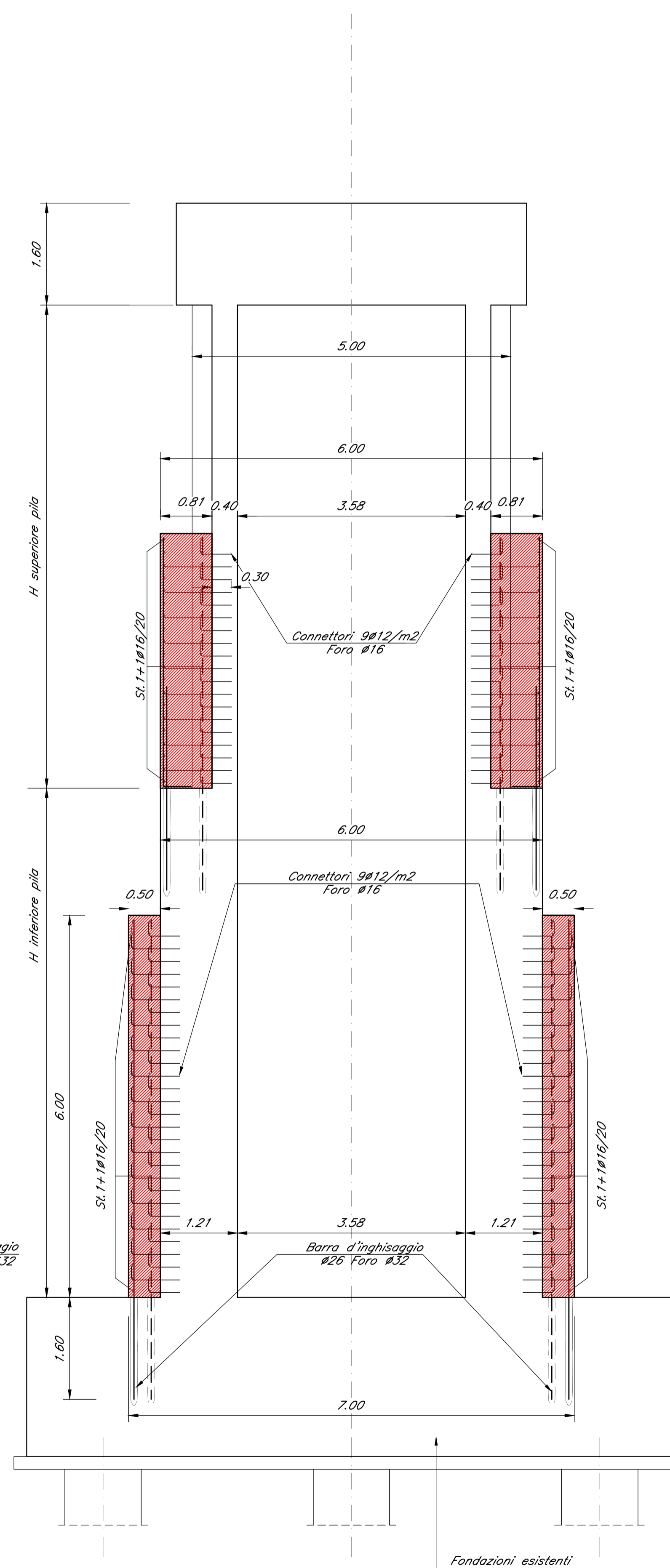
SEZIONE BASE PILA  
scala 1:50



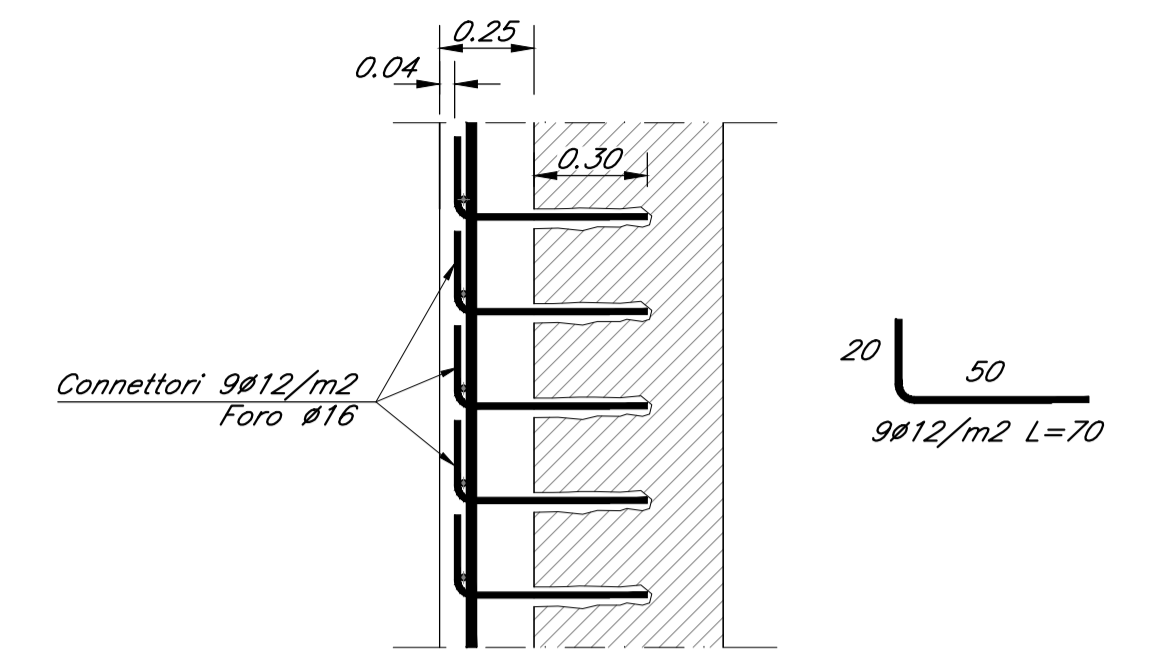
SEZIONE A-A  
scala 1:50



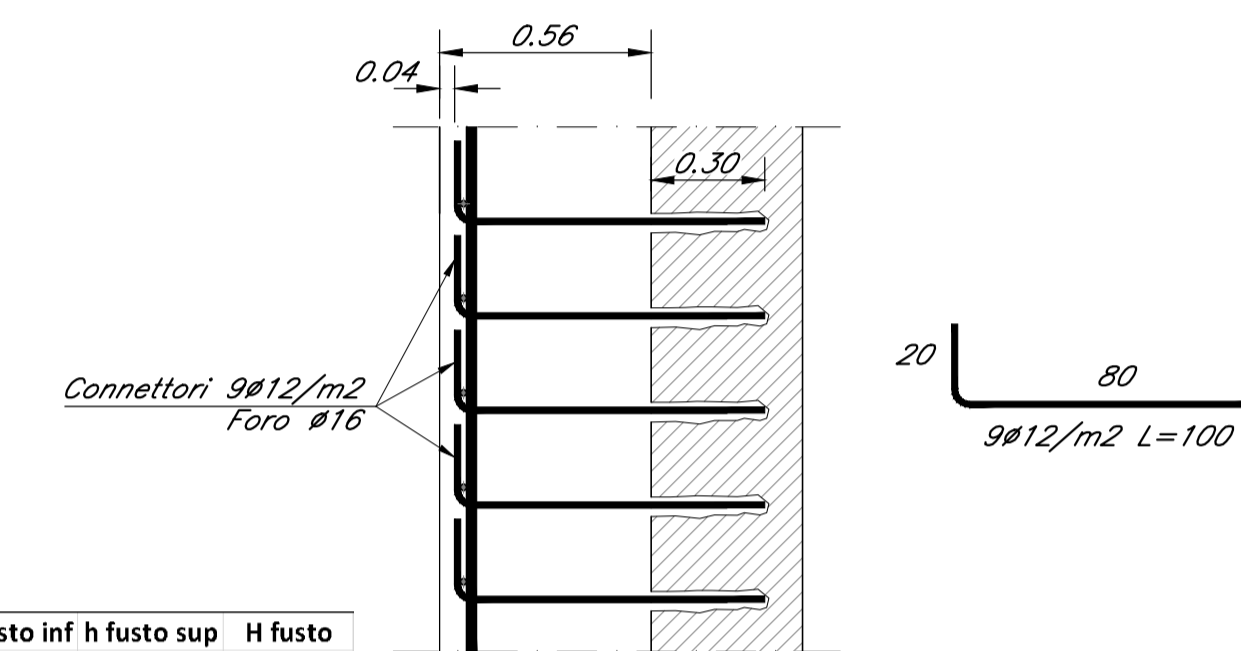
SEZIONE B-B  
scala 1:50



DETTAGLIO CONNETTORI  
SEZIONE A-A  
scala 1:20

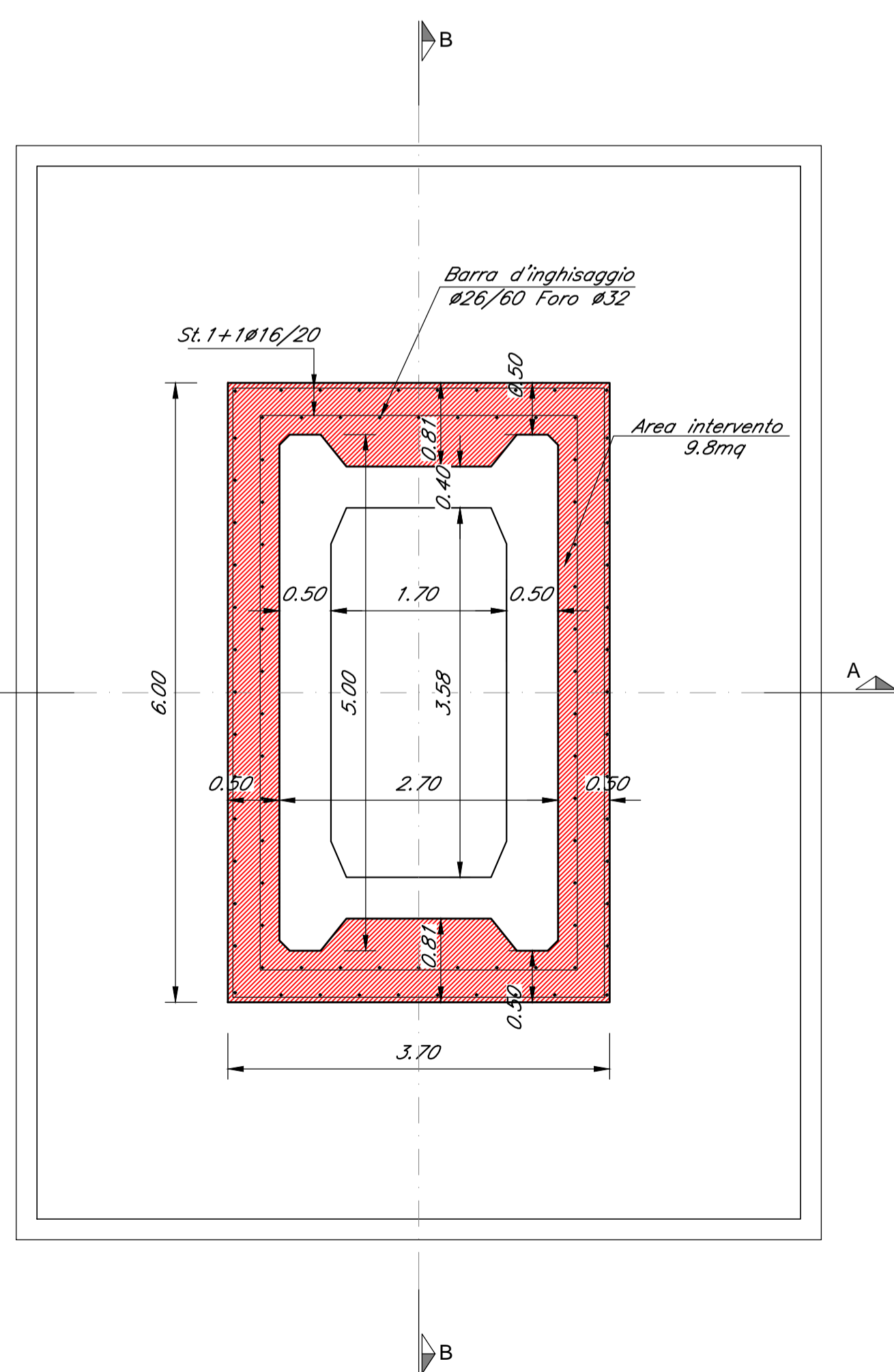


DETTAGLIO CONNETTORI  
SEZIONE B-B  
scala 1:20



PILA	h fusto inf [m]	h fusto sup [m]	H fusto [m]
16	2.80	11.40	14.20
17	5.15	11.40	16.55
18	8.50	11.40	19.90
19	12.00	11.40	23.40
20	10.10	11.40	21.50
23	7.20	11.40	18.60
24	3.50	11.40	14.90

SEZIONE CORRENTE PILA  
scala 1:50



N.B.: Per il tratto interessato dall'intervento prevedere sempre lavatura Tipo "A" per rendere la superficie scabra. Prevedere applicazione di primer prima del nuovo getto.  
i=70 Kg/mc

COMMITTENTE:  
**RFI**  
RETE FERROVIARIA ITALIANA  
GRUPPO FERROVIE DELLO STATO ITALIANE  
DIREZIONE INVESTIMENTI  
DIREZIONE PROGRAMMI INVESTIMENTI  
DIRETTRICE SUD - PROGETTO ADRIATICA

PROGETTAZIONE:  
**ITALFERR**  
GRUPPO FERROVIE DELLO STATO ITALIANE

DIREZIONE TECNICA  
U.O. OPERE CIVILI E GESTIONE DELLE VARIANTI

PROGETTO DEFINITIVO

**Nuova linea Ferrandina - Matera La Martella per il collegamento di Matera con la rete ferroviaria nazionale**  
NUOVA LINEA FERRANDINA - MATERA LA MARTELLA

08 - VIADOTTO GRAVINA  
Intervento di rinforzo pile P16-P20 e P23-P24

SCALA:  
VARIE

COMMESSA LOTTO FASE ENTE TIPO DOC. OPERA/DISCIPLINA PROGR. REV.  
IA5F 01 D 09 BZ V10800 003 A

Rev.	Descrizione	Redatto	Data	Verificato	Data	Approvato	Data	Autorizzato	Data
A	EMMISSIONE ESECUTIVA	L. LARDANI	LUGLIO 2019	S. DI SPIGNO	LUGLIO 2019	F. GERONE	LUGLIO 2019	A. VITTOZZI	LUGLIO 2019

n. Elab.: