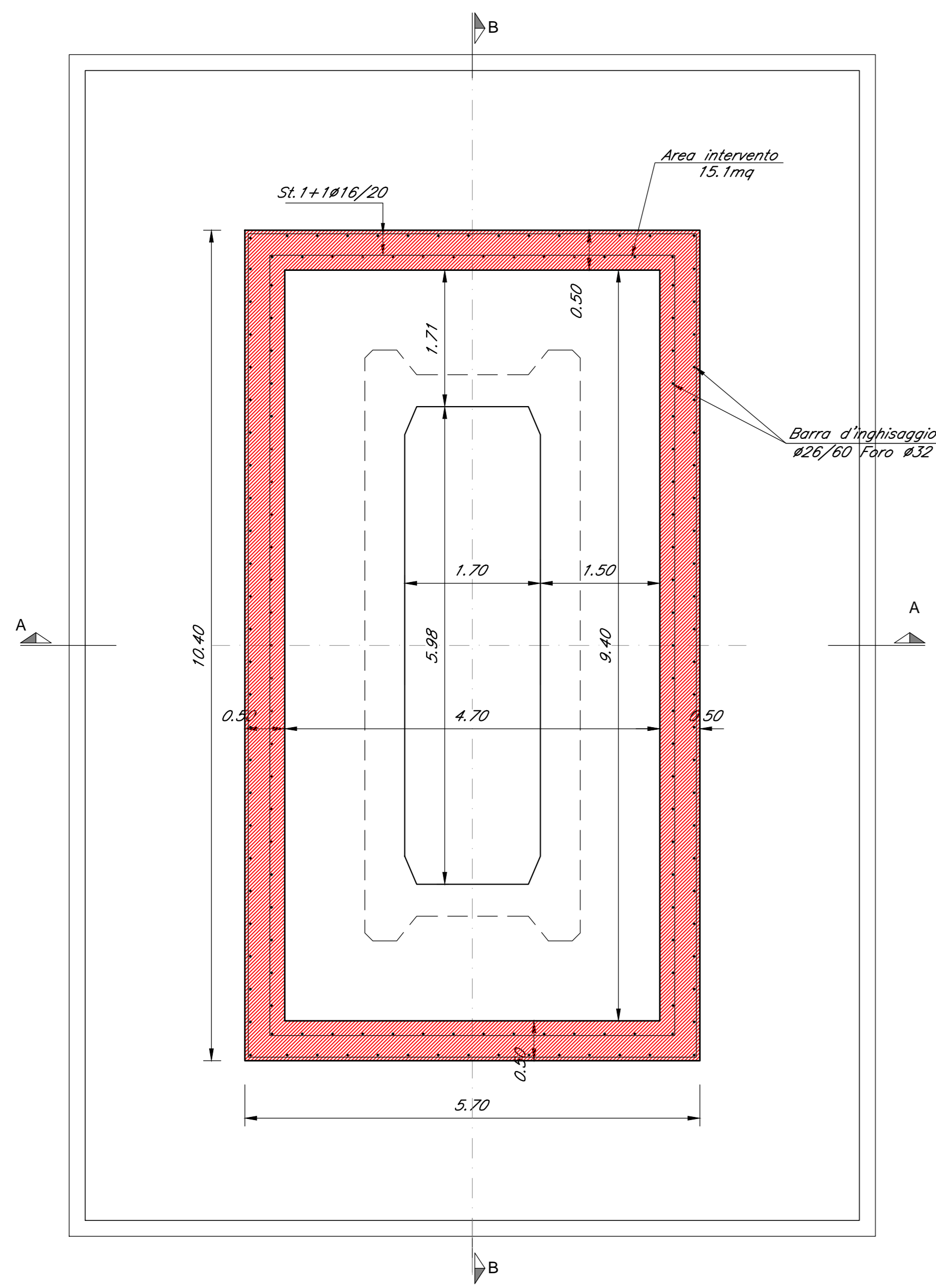
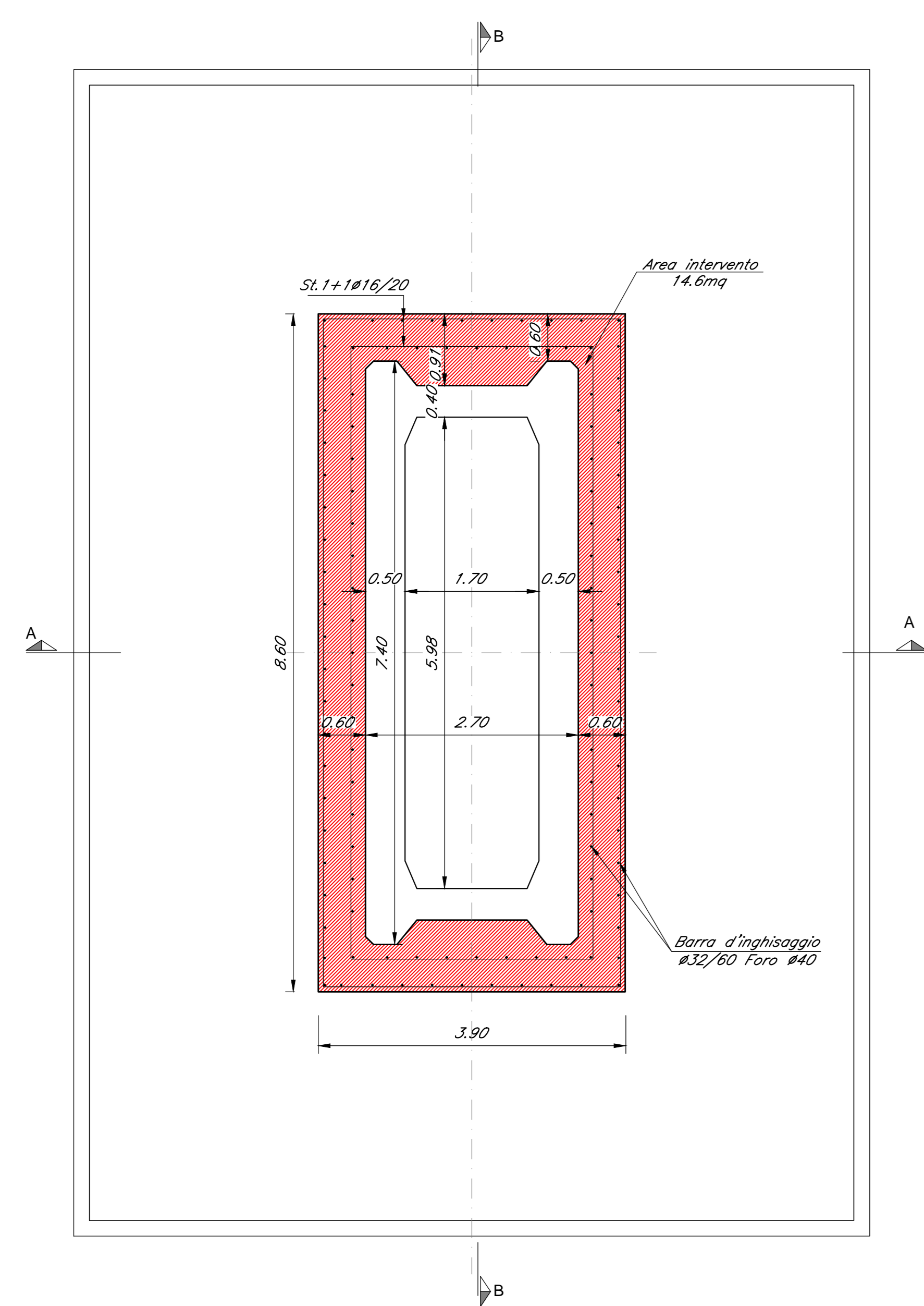


SEZIONE BASE PILA
scala 1:50

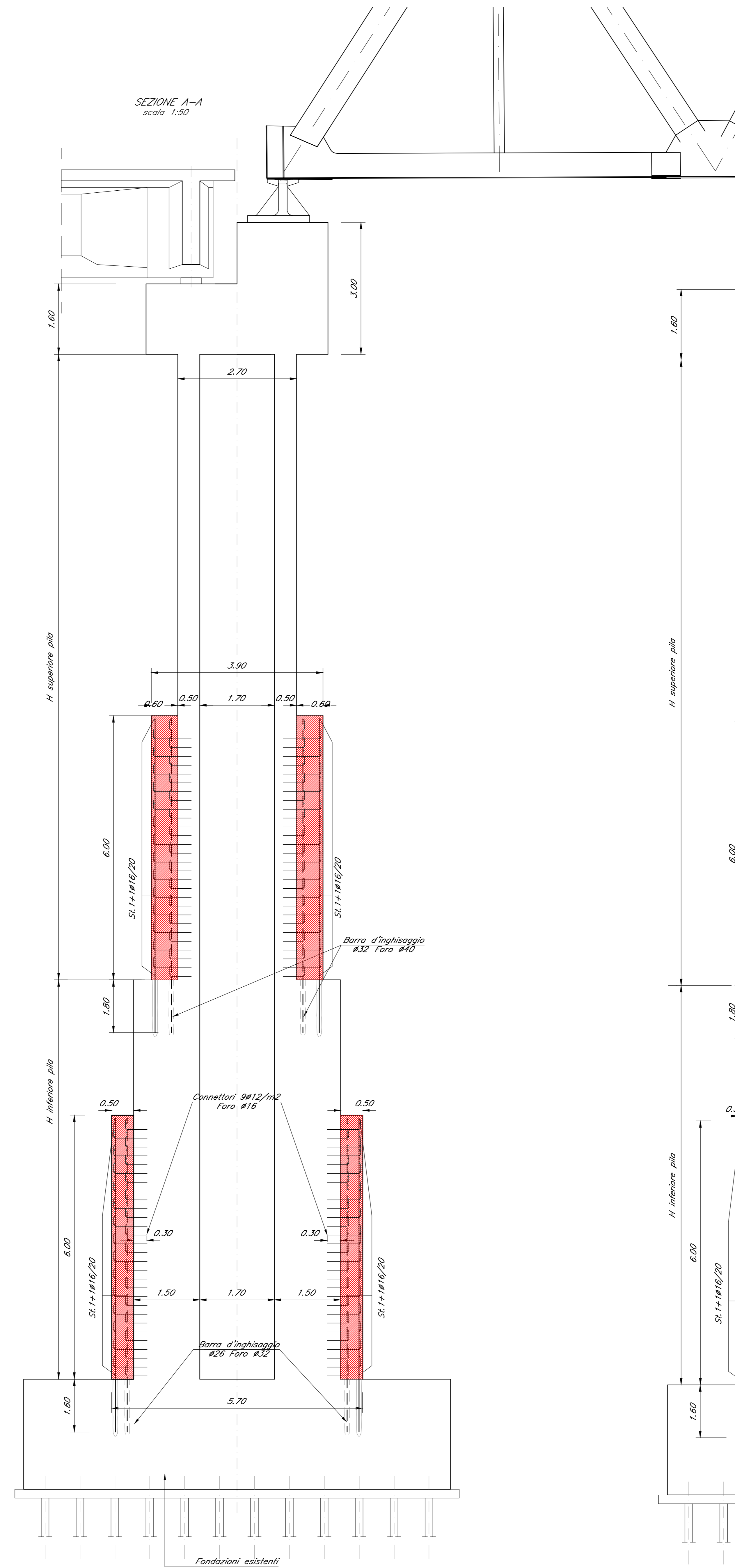


N.B.: Per il tratto interessato dall'intervento prevedere sempre lavorazione Tipo "A" per rendere la superficie scabra. Prevedere applicazione di primer prima del nuovo getto.
i=80 Kg/mc

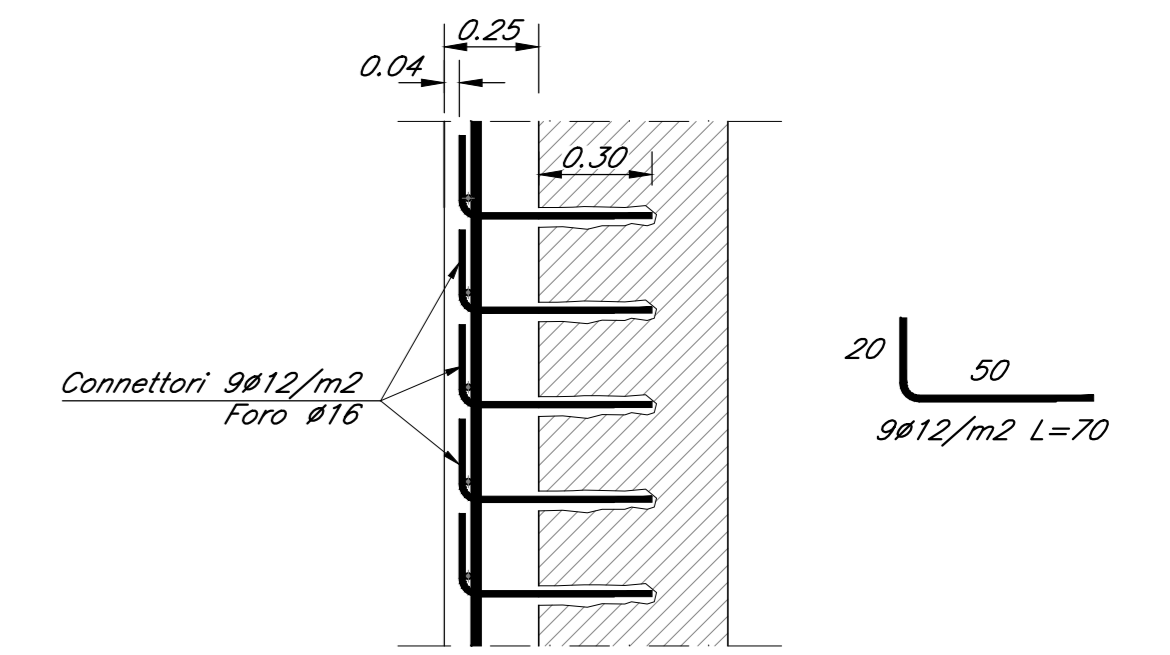
SEZIONE CORRENTE PILA
scala 1:50



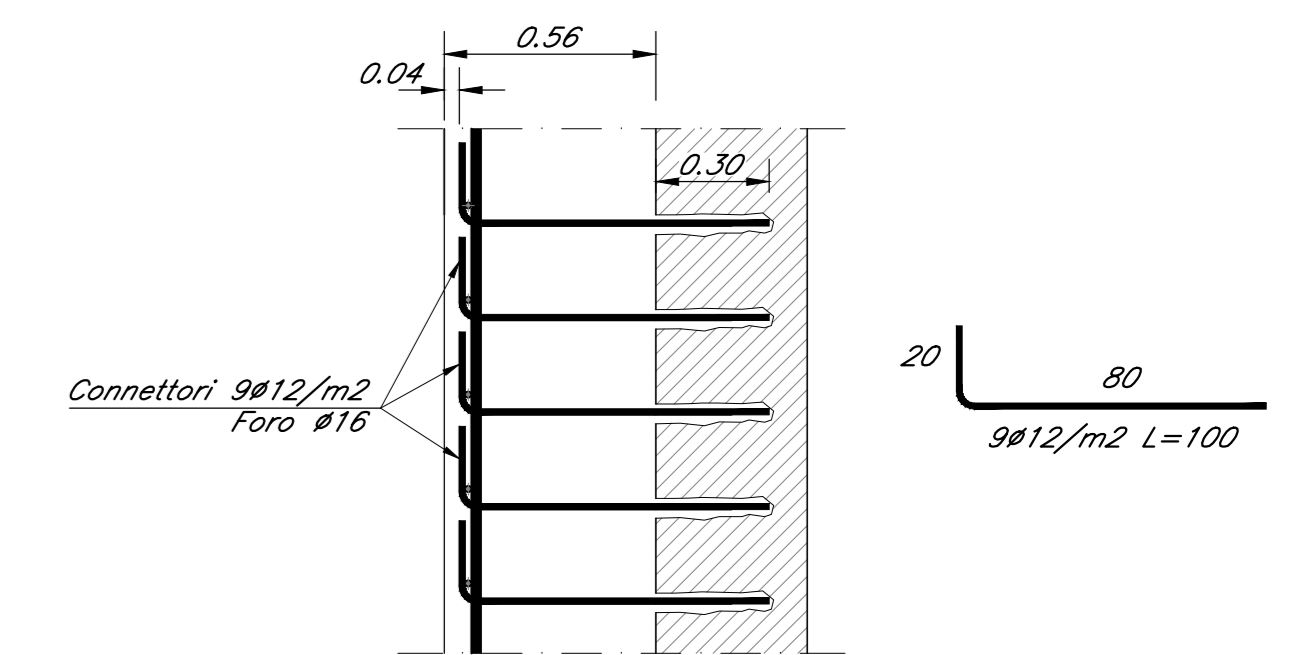
SEZIONE A-A
scala 1:50



DETTAGLIO CONNETTORI
SEZIONE A-A
scala 1:20



DETTAGLIO CONNETTORI
SEZIONE B-B
scala 1:20



PILA	h fusto inf	h fusto sup	H fusto
	[m]	[m]	[m]
21	11.30	11.40	22.70
22	10.6	11.40	22.00

COMMITTENTE:

RFI
RETE FERROVIARIA ITALIANA
GRUPPO FERROVIE DELLO STATO ITALIANE
DIREZIONE INVESTIMENTI
DIREZIONE PROGRAMMI INVESTIMENTI
DIRETTRICE SUD - PROGETTO ADRIATICA

PROGETTAZIONE:

ITALFERR
GRUPPO FERROVIE DELLO STATO ITALIANE

DIREZIONE TECNICA

U.O. OPERE CIVILI E GESTIONE DELLE VARIANTI

PROGETTO DEFINITIVO

Nuova linea Ferrandina - Matera La Martella per il collegamento di Matera con la rete ferroviaria nazionale
NUOVA LINEA FERRANDINA - MATERA LA MARTELLA

VI08 - VIADOTTO GRAVINA
Intervento di rinforzo pile P21 e P22

SCALA:

VARIE

COMMESSA LOTTO FASE ENTE TIPO DOC. OPERA/DISCIPLINA PROGR. REV.

IA5F 01 D 09 BZ VI0800 004 A

Rev.	Descrizione	Redatto	Data	Verificato	Data	Approvato	Data	Autorizzato Data
A	EMMISSIONE ESECUTIVA	L. LARGANI	LUGLIO 2019	S. DI SPIRITO	LUGLIO 2019	F. GERONZI	LUGLIO 2019	A. VITTOZZI LUGLIO 2019

n. Elib.: _____