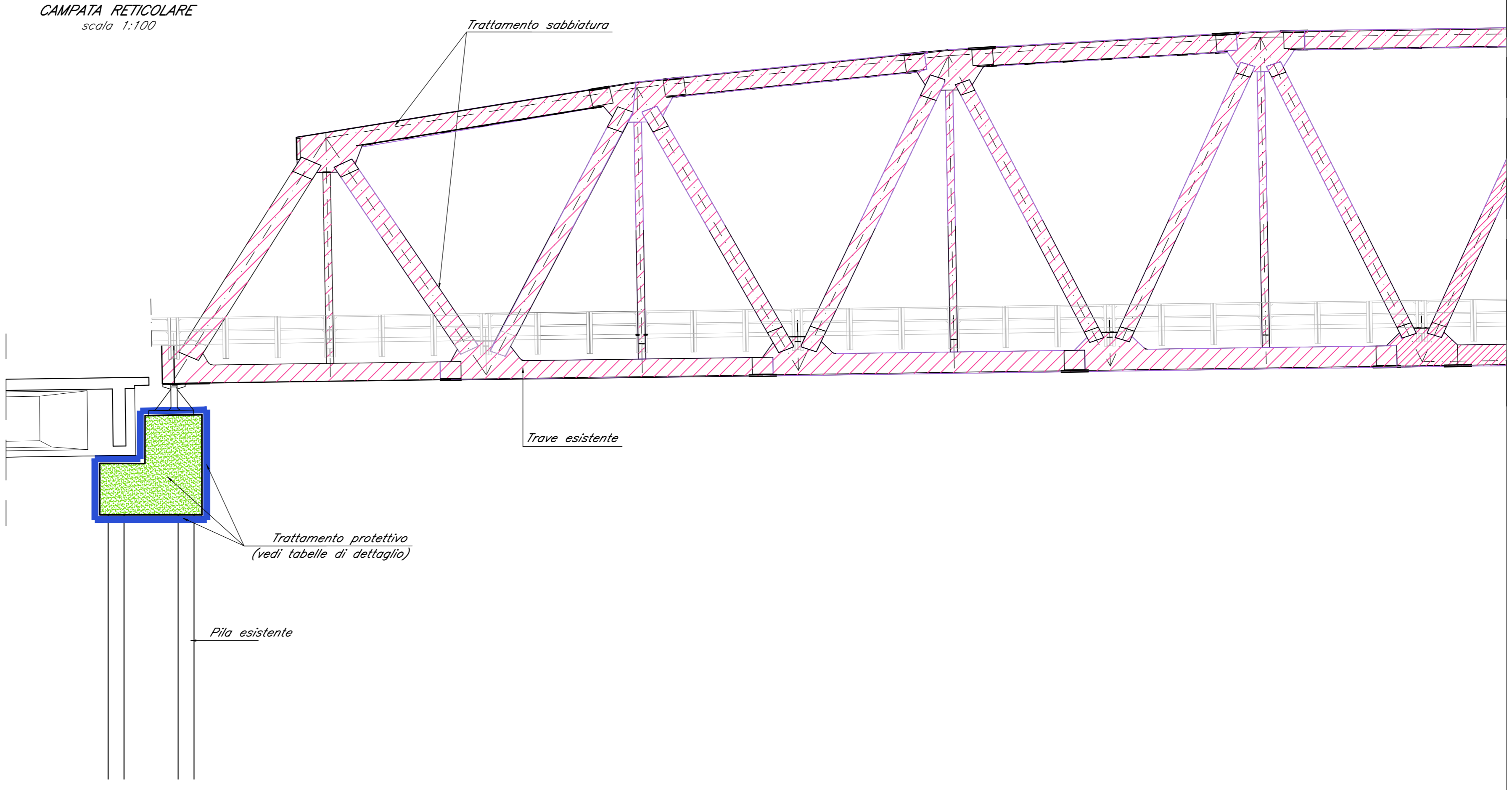


TRATTAMENTO SU CAMPATA RETICOLARE
scala 1:100



TRATTAMENTO CORTICALE PULVINO
FASE 1

- IDROPULIZIA E SATURAZIONE DELLE SUPERFICIE SCARIFICATE CON ACQUA A BASSA PRESSIONE.
- FASE 2**
- SCALPELLATURA MECCANICA O IDRODEMOLIZIONE DELLE PARTI AMMALORATE DELL'INTRADOSSO TRAVI (3cm) E DEI PULVINI (5cm), COMPLETO DELLE TESTATE, FINO A RIVENIMENTO DELLE ARMATURE LONGITUDINALI E TRASVERSALI (da 2 a 3cm).
- SPAZZOLATURA DELLE ARMATURE ESISTENTI.
- EVENTUALE SOSTITUZIONE DI SPEZZONE DI BARRA AMMALORATA (STIMATA 1x20 A MQ).
- FASE 3**
- IDROPULIZIA E SATURAZIONE DELLE SUPERFICIE SCARIFICATE CON ACQUA A BASSA PRESSIONE.
- APPLICAZIONE SULLA SUPERFICIE DEL CLS DI UNA MANO DI PRIMER PROMOTORE DI ADESIONE TRA CALCESTRUZZO ESISTENTE E NUOVO GETTO.
- FASE 4**
- APPLICAZIONE DI RES Ø5 / 10X10
- APPLICAZIONE A SPRUZZO DEL RIPRISTINO CON MALTA TISSOTROPICA, A FINITRO COMPENSATO CLASSE R4 (Vedi elaborato "Caratteristiche dei materiali e prescrizioni")
- FINITURA DELLE SUPERFICIE CON TIRATA STAGGIA PER CONGUAGLIO IN SACOMA DELLA STRUTTURA E SUCCESSIVA FRATAZZATURA

TRATTAMENTO PROTETTIVO

- STESURA DI FILMOGENO PROTETTIVO

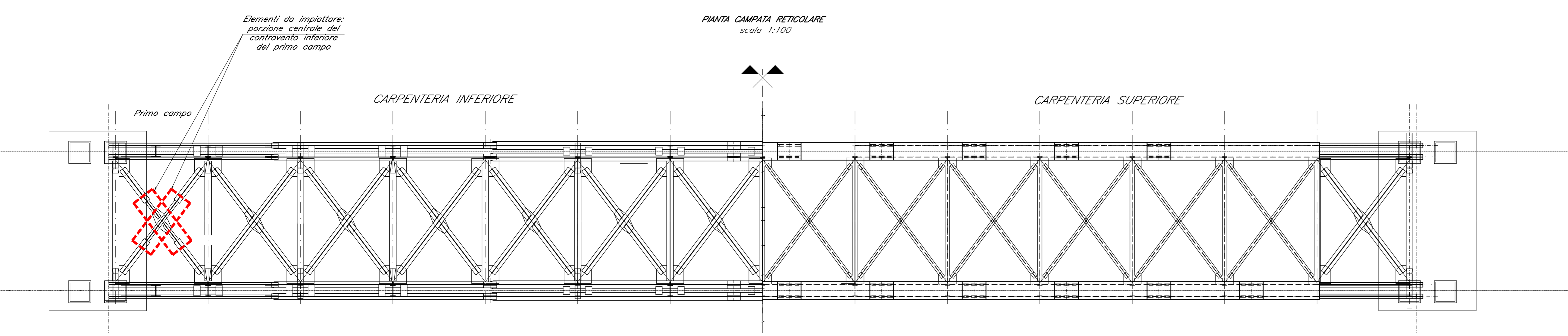
TRATTAMENTO ELEMENTI IN ACCIAIO

FASE 1

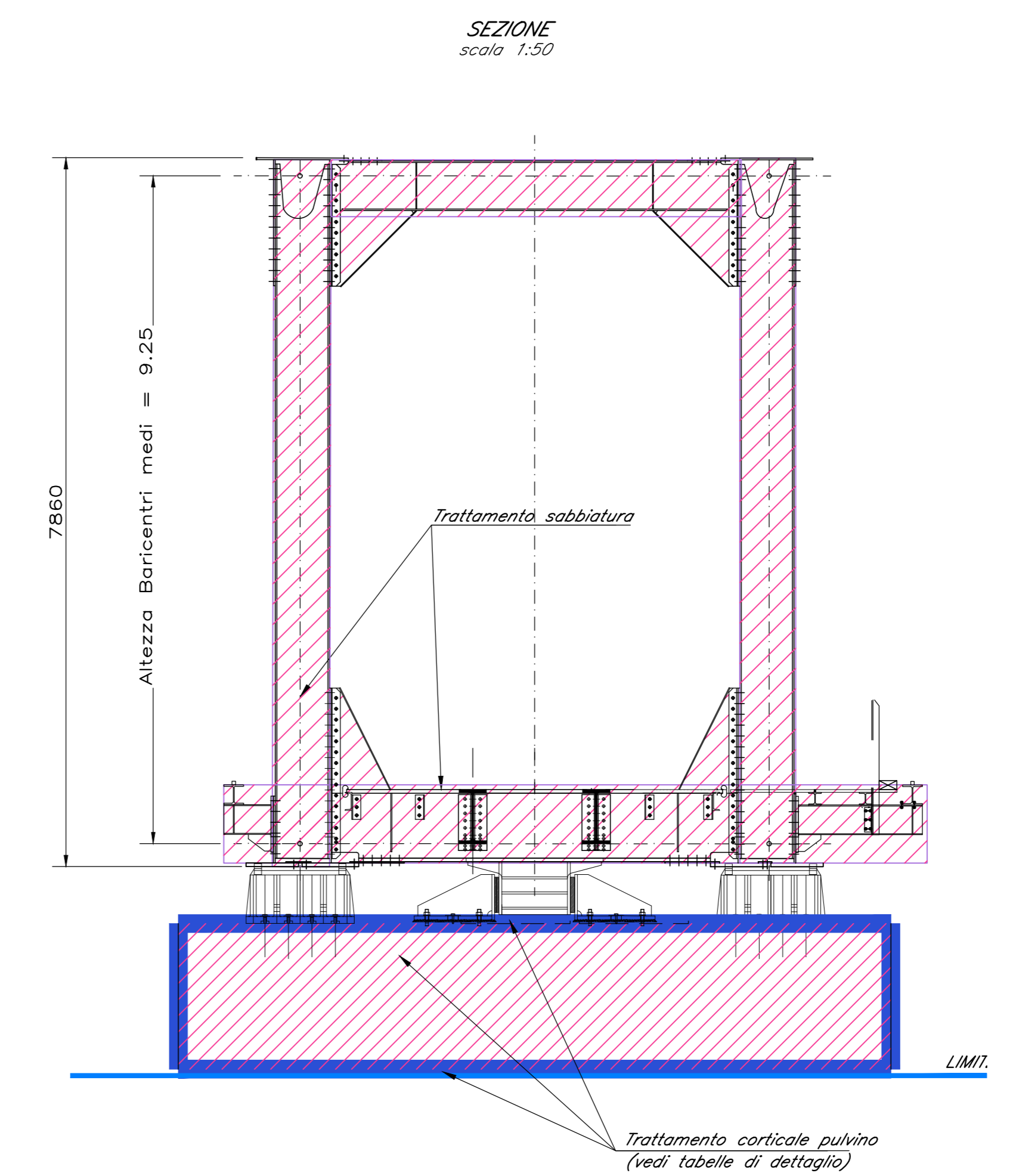
- TRATTAMENTO MEDIANTE SABBATURA su tutte le superfici

FASE 2

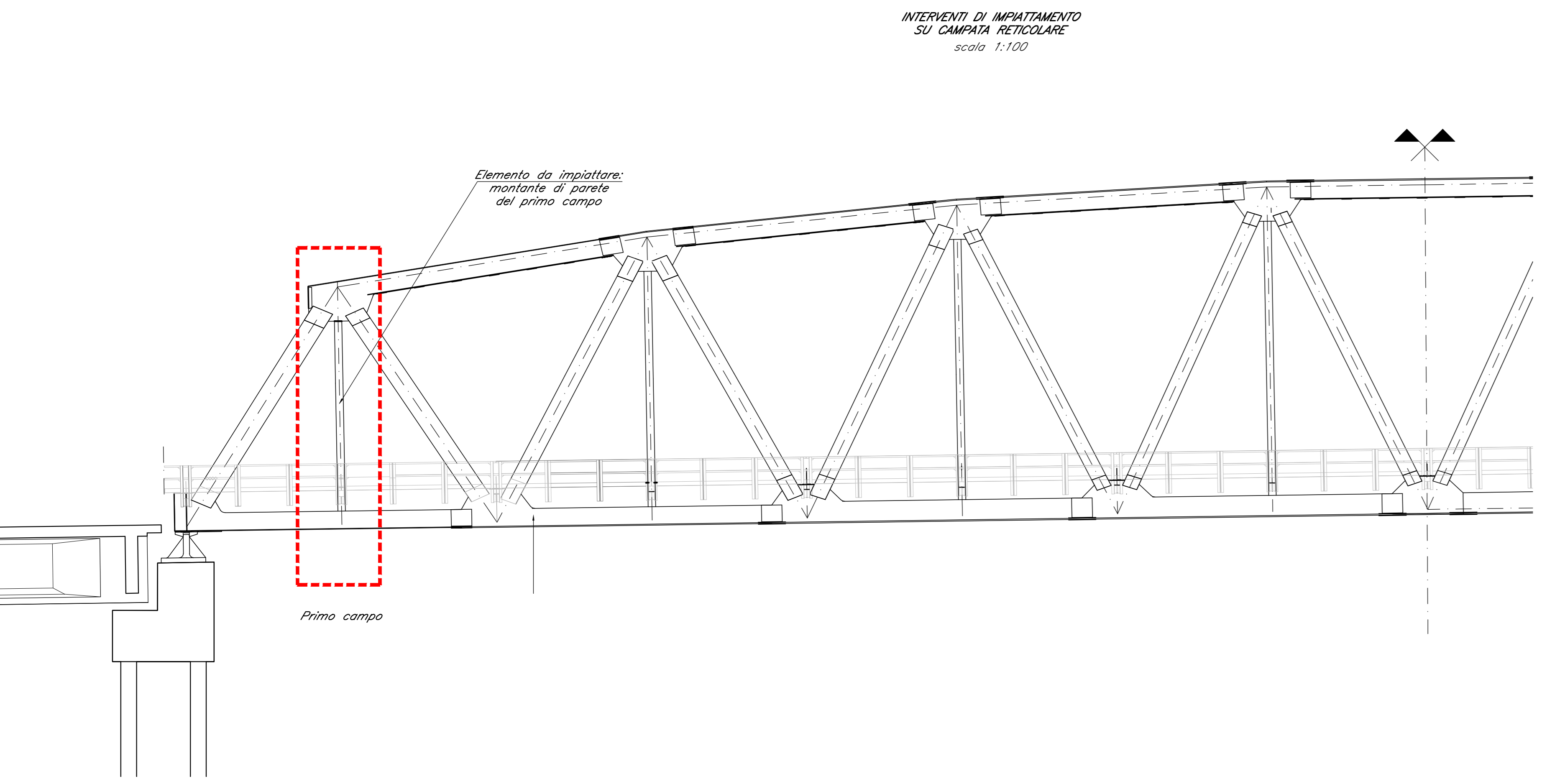
- CICLO DI VERNICIATURA su tutte le superfici



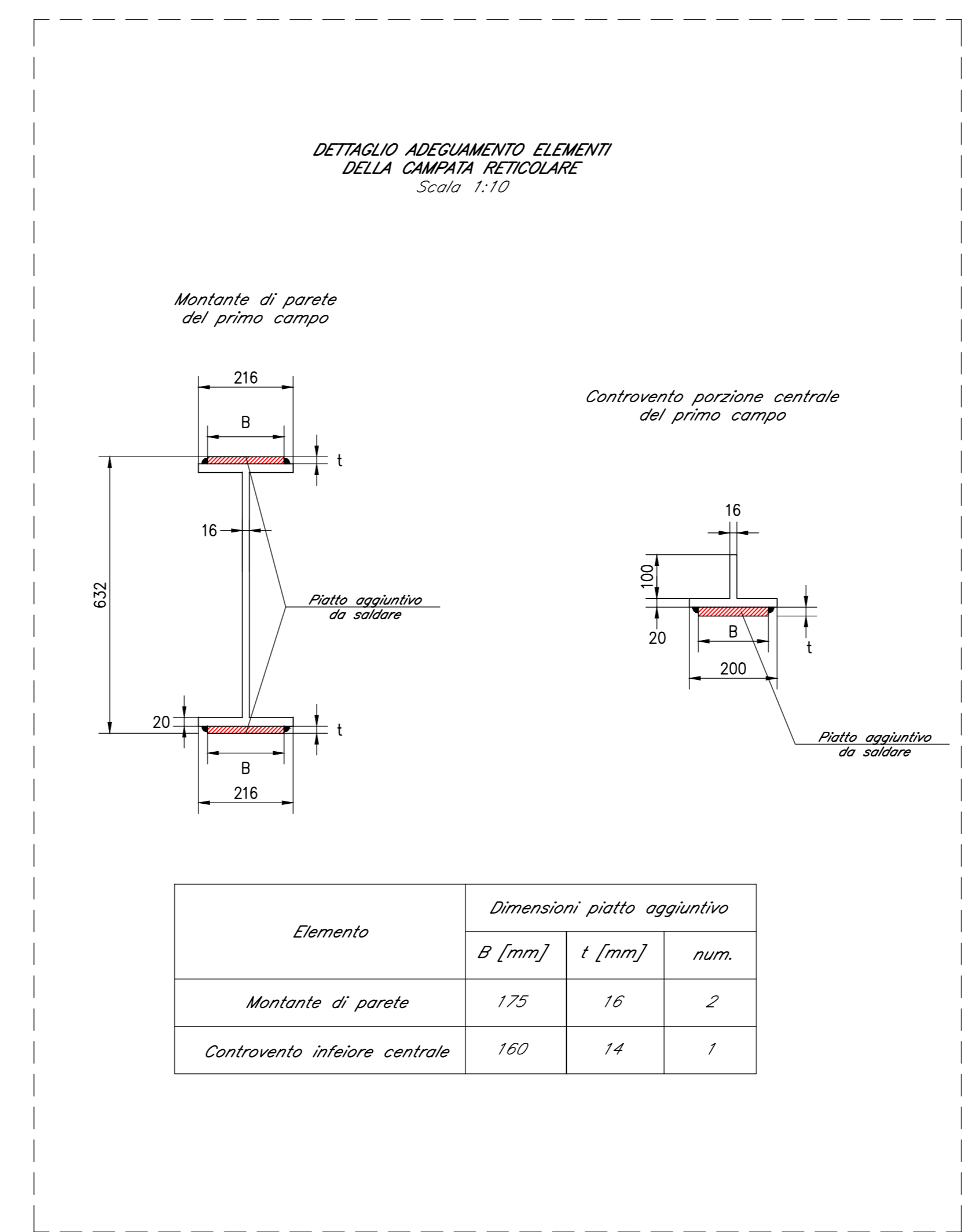
PIANTA CAMPATA RETICOLARE
scala 1:100



SEZIONE
scala 1:50



INTERVENTI DI IMPIATTAMENTO SU CAMPATA RETICOLARE
scala 1:100

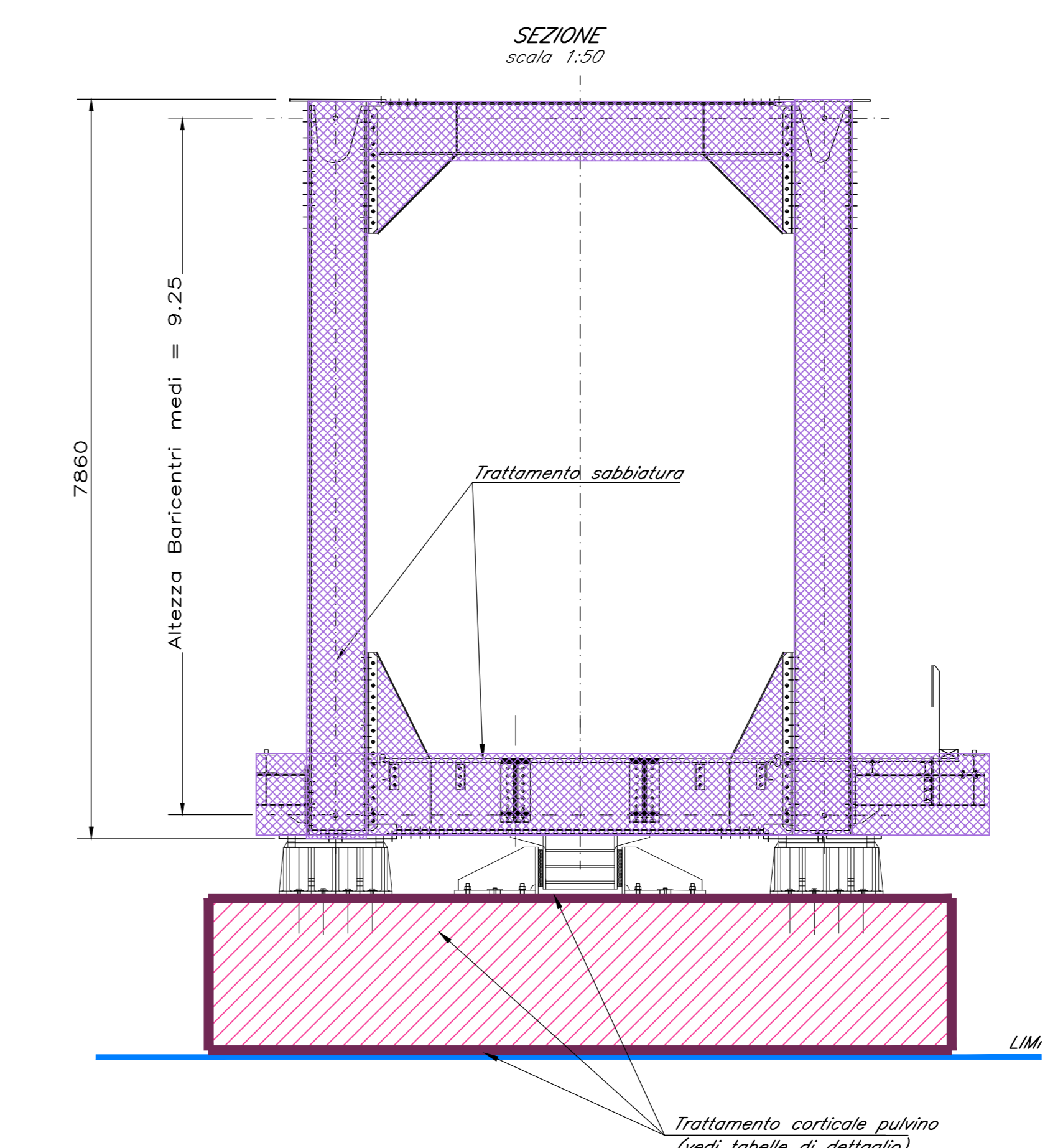


DETTAGLIO ADEGUAMENTO ELEMENTI DELLA CAMPATA RETICOLARE
Scala 1:10

Elemento	Dimensioni piatto aggiuntivo		
	B [mm]	t [mm]	num.
Montante di parete	175	16	2
Controvento inferiore centrale	160	14	1

LEGENDA INTERVENTI STRUTTURALI PER C.A.:		
SUPERFICIE IN PIANTA	SUPERFICIE IN SEZIONE	
		TRATTAMENTO CORTICALE DELLE SUPERFICIE IN C.A. E C.A.P. DEI PULVINI
		TRATTAMENTO PROTETTIVO DELLE SUPERFICIE IN C.A. E C.A.P. DEI PULVINI

LEGENDA INTERVENTI STRUTTURALI PER ACCIAIO:	
SUPERFICIE	
	TRATTAMENTO DI SABBATURA DELLE SUPERFICIE IN ACCIAIO
	INTERVENTO DI AUMENTO DI SPESSORE DEI PIATTI DEGLI ELEMENTI STRUTTURALI (DOVE NECESSARIO)
	TRATTAMENTO DI VERNICIATURA DELLE SUPERFICIE IN ACCIAIO



SEZIONE
scala 1:50

COMMITTENTE: **RFI** RETE FERROVIARIA ITALIANA
GRUPPO FERROVIE DELLO STATO ITALIANE
DIREZIONE PROGRAMMI INVESTIMENTI
DIRETTRICE SUD - PROGETTO ADRIATICA

PROGETTAZIONE: **ITALFERR**
GRUPPO FERROVIE DELLO STATO ITALIANE

DIREZIONE TECNICA
U.O. OPERE CIVILI E GESTIONE DELLE VARIANTI

PROGETTO DEFINITIVO

Nuova linea Ferrandina - Matera La Martella per il collegamento di Matera con la rete ferroviaria nazionale
NUOVA LINEA FERRANDINA - MATERA LA MARTELLA

VI08 - VIADOTTO GRAVINA
Intervento di risanamento/adeguamento impalcato in acciaio e pulvino

SCALA: VARIE

COMMESSA	LOTTO	FASE	ENTE	TIPO DOC.	OPERA/DISCIPLINA	PROGR.	REV.
IA5F	01	D	09	BZ	VI0800	007	A

Rev.	Descrizione	Redatto	Data	Verificato	Data	Approvato	Data	Autorizzato	Data
A	EMMISSIONE ESECUTIVA	L. LARONZI	LUGLIO 2019	F. BONFACIO	LUGLIO 2019	F. BONFACIO	LUGLIO 2019	A. VITTOZZI	LUGLIO 2019

n. Etabb.: