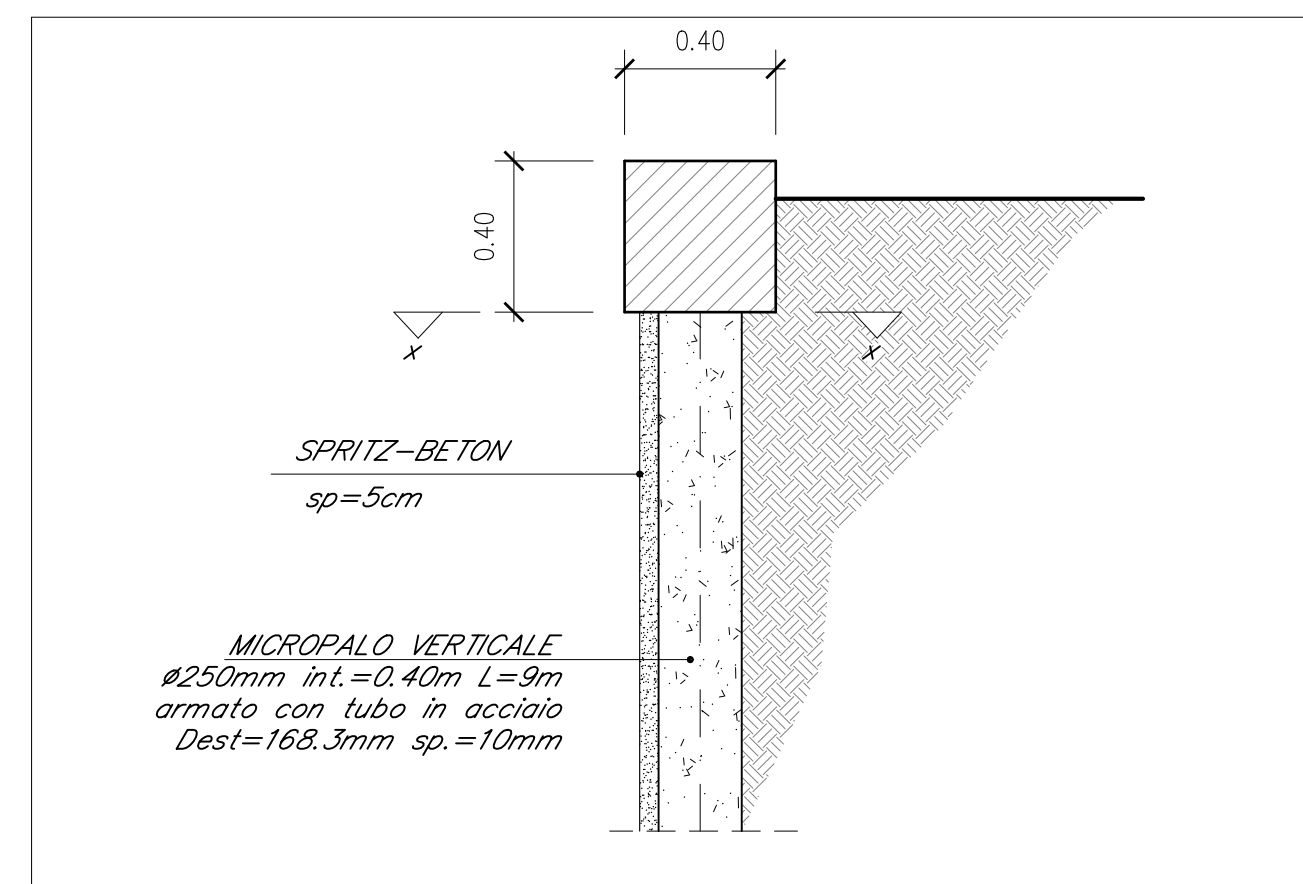
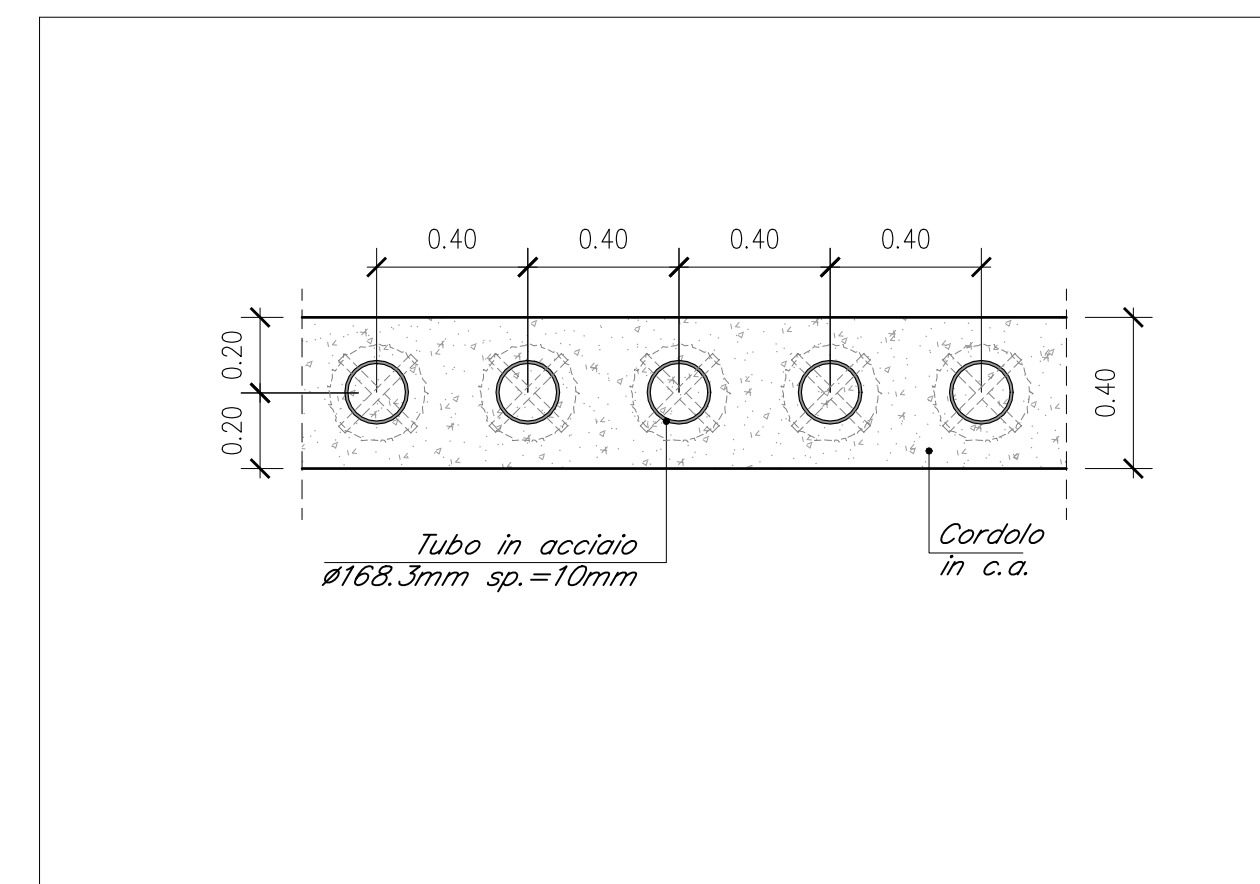


TIPOLOGICO OPERE PROVVISORIALI SPALLA B

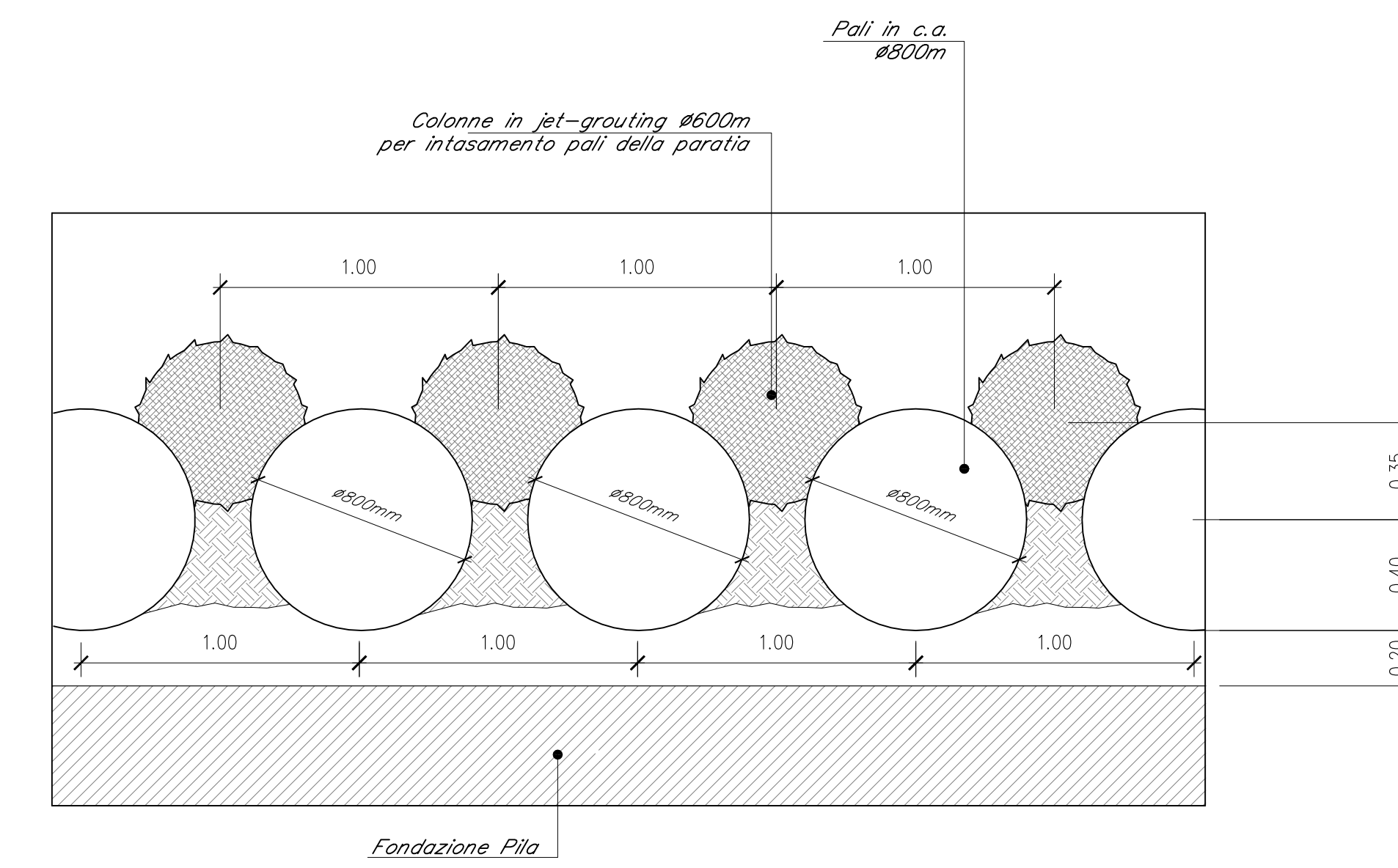
SEZIONE TRASVERSALE  
Scala 1:20



SEZIONE X-X  
Scala 1:20



PARTICOLARE PARATA DI PALI Ø800 mm  
INTASATI CON JET-GROUTING  
Scala 1:20

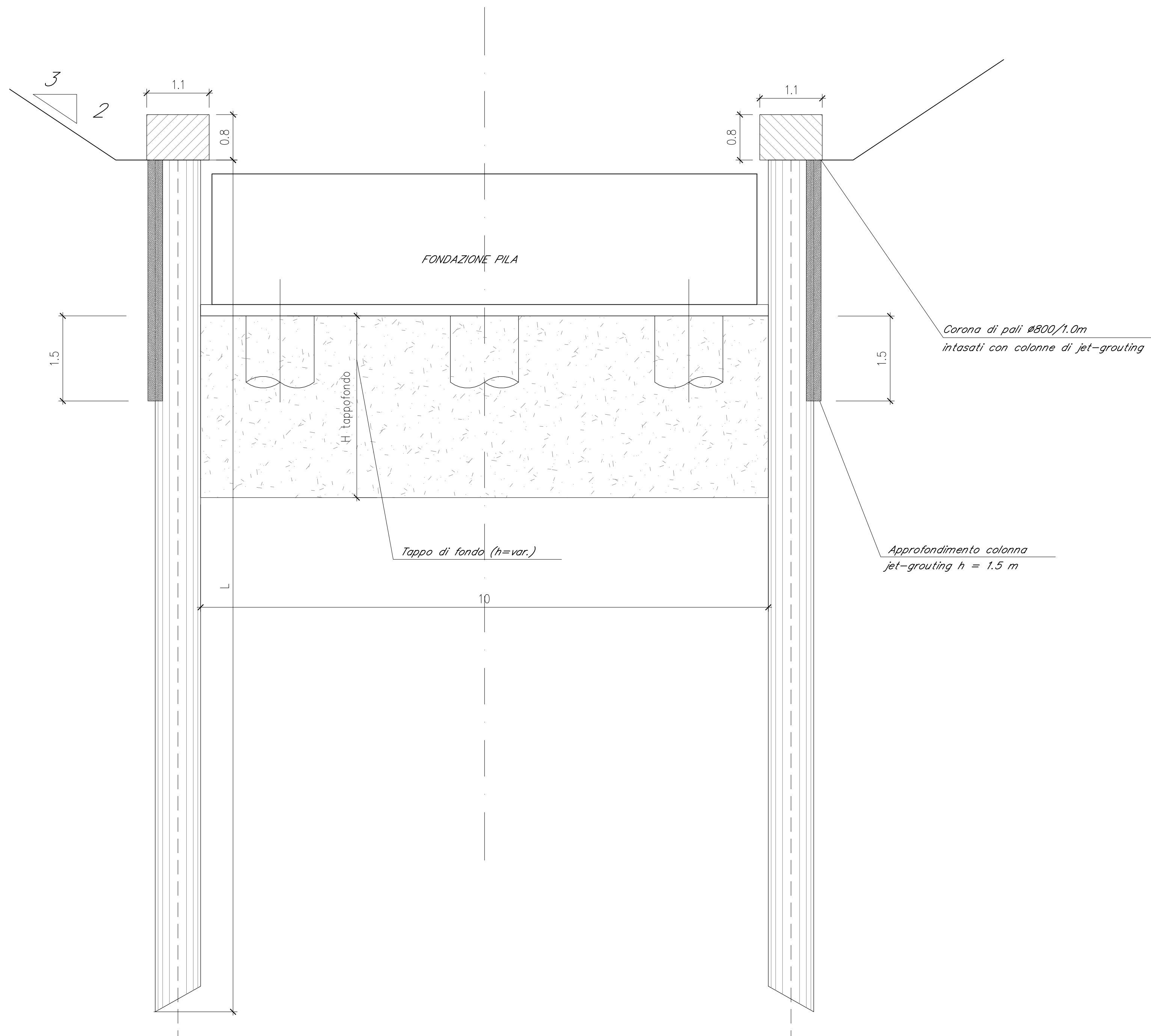


OPERE PROVVISORIALI			
PILA	L pali	n pali	H tappo di Fondo
1	12	44	3,2
2	12	44	3,2
3	12	44	3,2
4	12	44	3,2
5	18	44	5,6
6	18	50	8,5
7	12	50	2
8	12	50	2

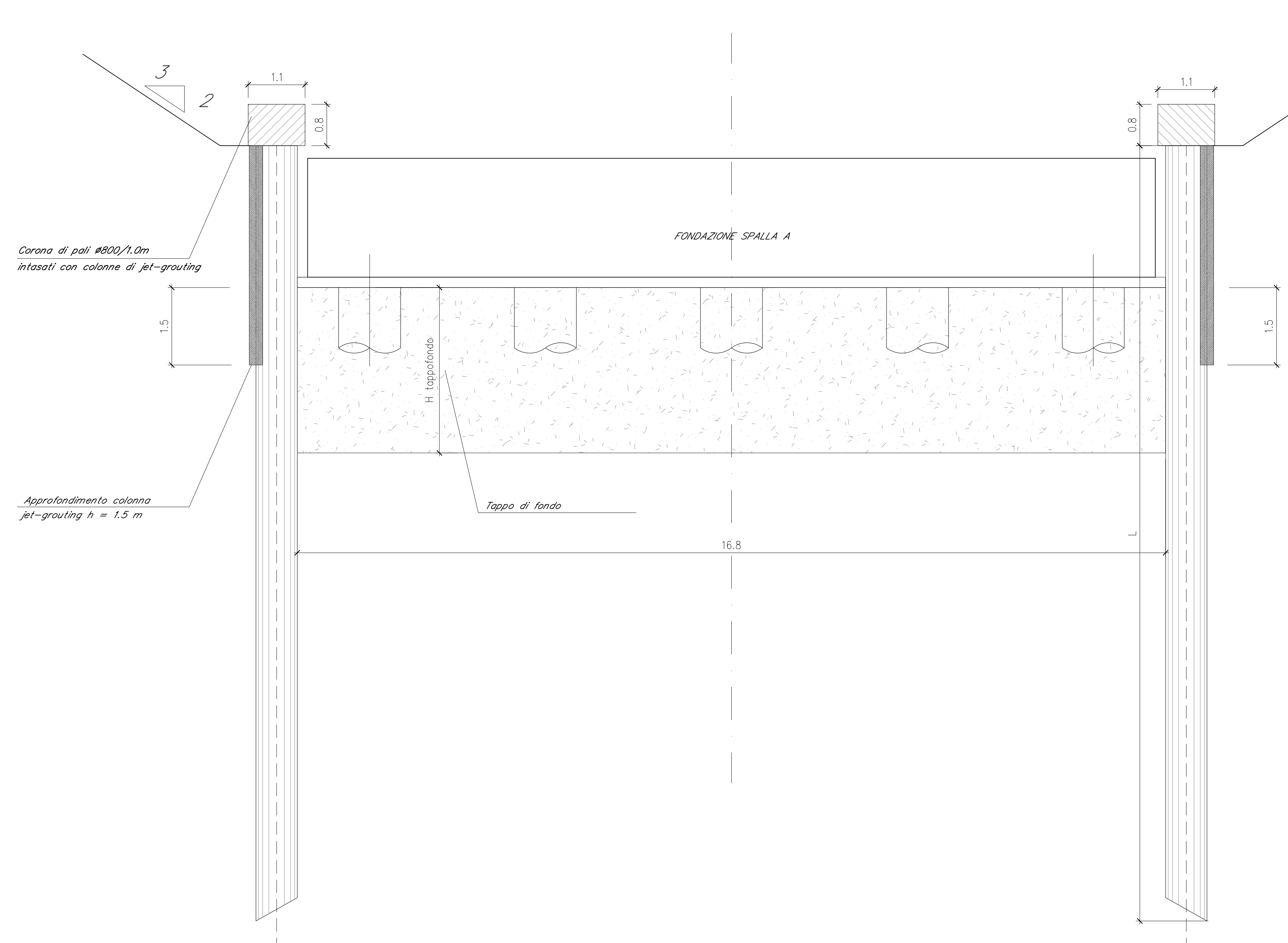
INCIDENZA ARMATURE

(kg/m<sup>3</sup>):  
PALI: 100  
CORDOLI: 80

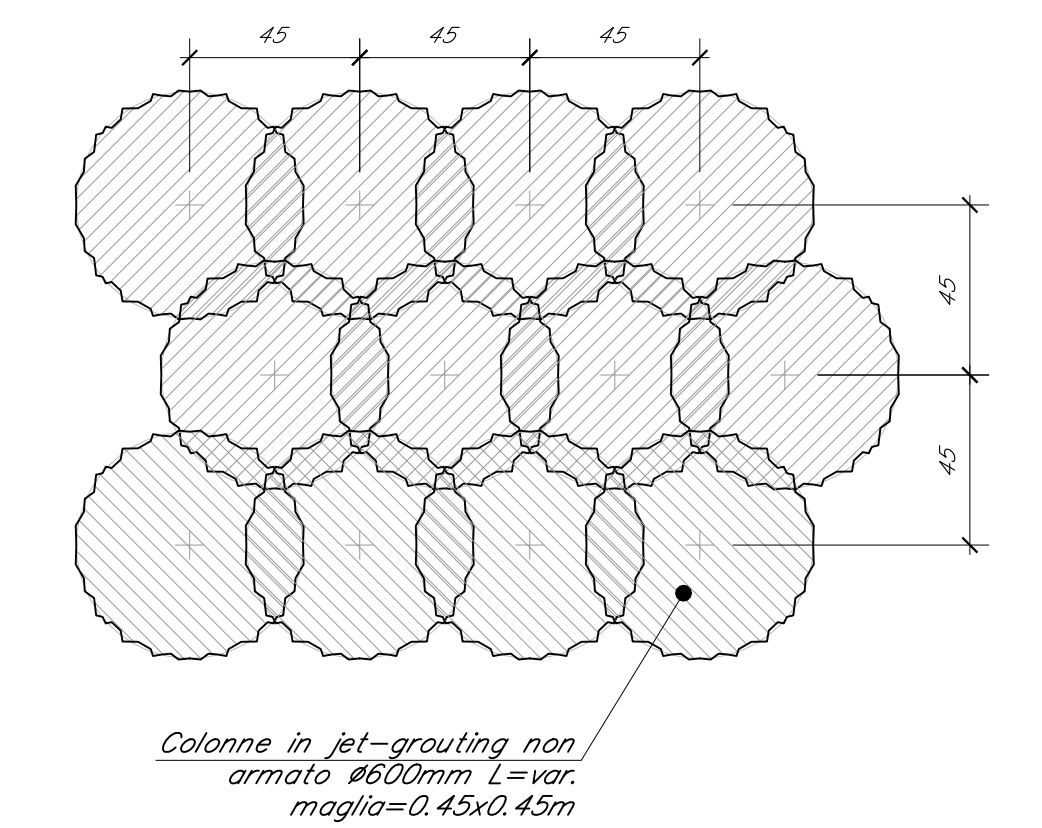
TIPOLOGICO OPERE PROVVISORIALI PILE  
SEZIONE TRASVERSALE  
Scala 1:50



TIPOLOGICO OPERE PROVVISORIALI SPALLA A  
SEZIONE TRASVERSALE  
Scala 1:50



DETTAGLIO DISPOSIZIONE COLONNE IN  
JET-GROUTING PER TAPPO DI FONDO  
Scala 1:20



COMMITTENTE:  
**RFI**  
RETE FERROVIARIA ITALIANA  
GRUPPO FERROVIE DELLO STATO ITALIANE  
DIREZIONE INVESTIMENTI  
DIREZIONE PROGRAMMI INVESTIMENTI  
DIRETTRICE SUD - PROGETTO ADRIATICA

PROGETTAZIONE:  
**ITALFERR**  
GRUPPO FERROVIE DELLO STATO ITALIANE

DIREZIONE TECNICA  
U.O. OPERE CIVILI E GESTIONE DELLE VARIANTI  
PROGETTO DEFINITIVO

Nuova linea Ferrandina - Matera La Martella per il collegamento  
di Matera con la rete ferroviaria nazionale  
NUOVA LINEA FERRANDINA - MATERA LA MARTELLA

V113 - VIADOTTO NUOVO BASENTO  
Opere provvisoriali sezioni e dettagli

Rev.	Descrizione	Redatto	Data	Verificato	Data	Approvato	Data	Autorizzato Data
A	EMMISSIONE ESECUTIVA	GIANNINI	LUGLIO 2019	S. DI SPIRITO	LUGLIO 2019	T. GERONZI	LUGLIO 2019	A. VITTOZZI LUGLIO 2019