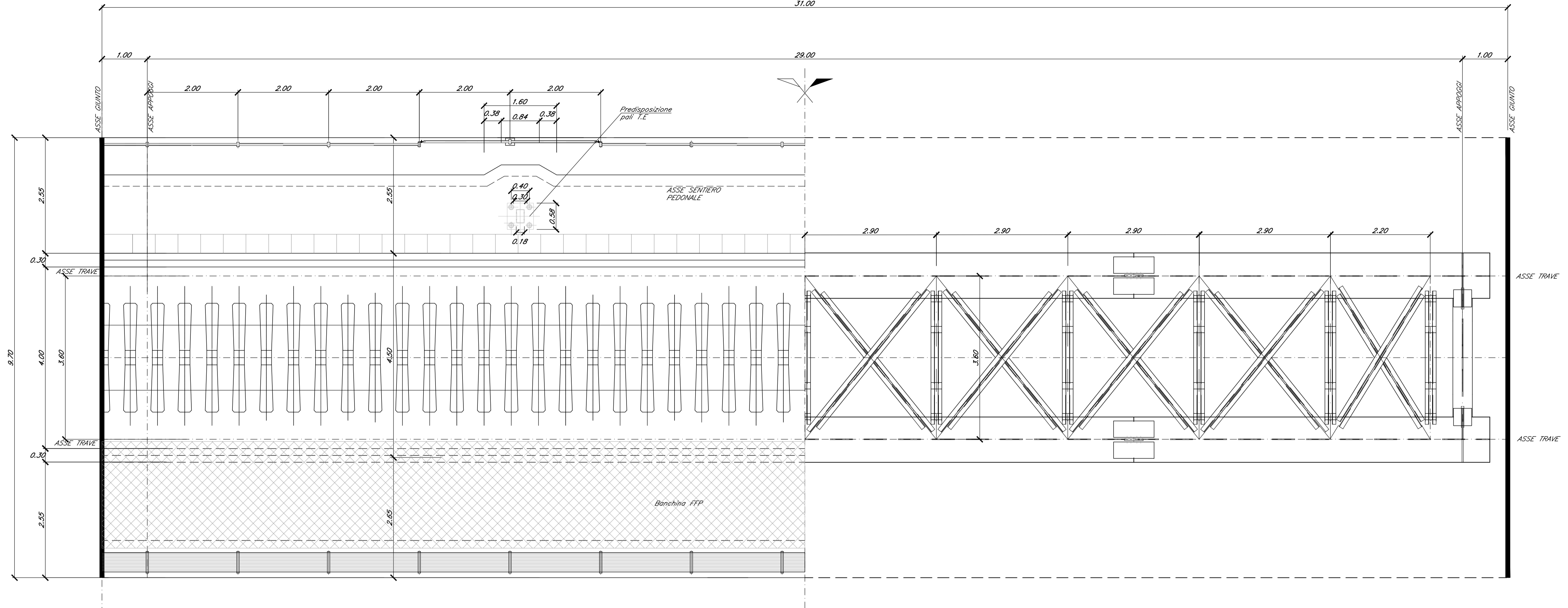


PIANTA IMPALCATO

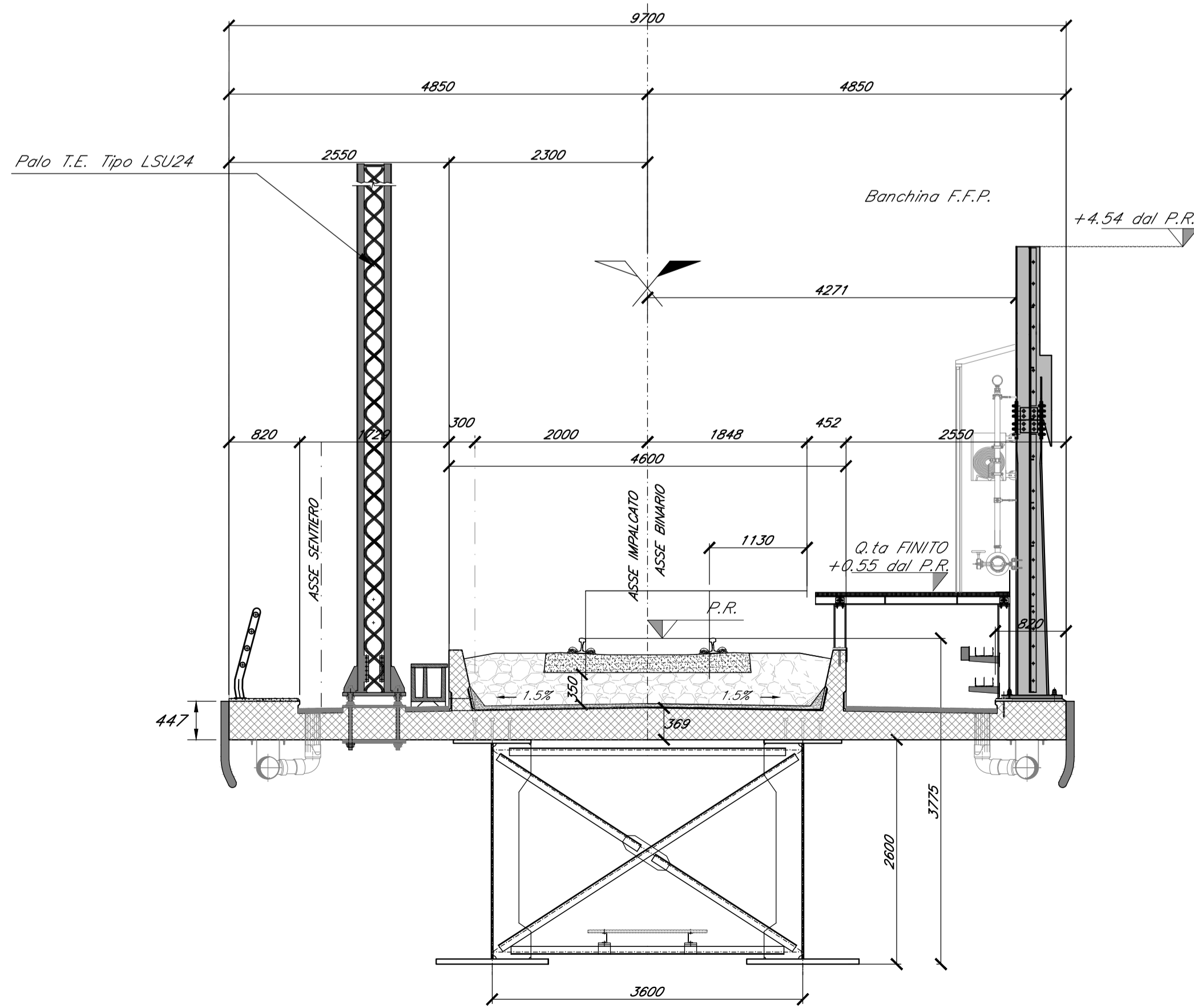
scala 1:50

31.00



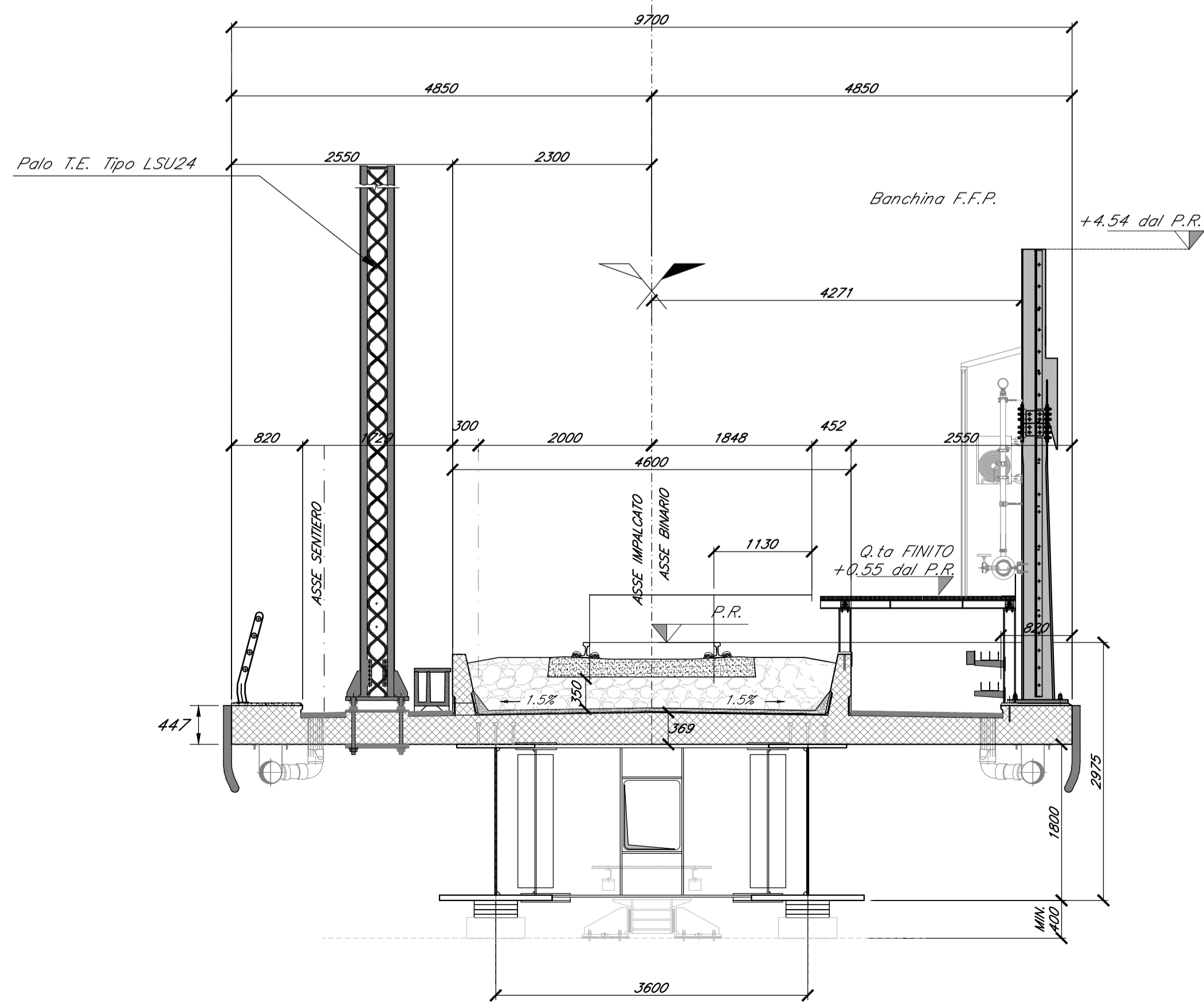
SEZIONE CORRENTE IMPALCATO  
IN PRESENZA FFP

scala 1:50



SEZIONE D'APPOGGIO  
IN PRESENZA FFP

scala 1:50



COMMITTENTE:

**RFI**  
RETE FERROVIARIA ITALIANA  
GRUPPO FERROVIE DELLO STATO ITALIANE  
DIREZIONE INVESTIMENTI  
DIREZIONE PROGRAMMI INVESTIMENTI  
DIRETTRICE SUD - PROGETTO ADRIATICA

PROGETTAZIONE:

**ITALFERR**  
GRUPPO FERROVIE DELLO STATO ITALIANE

DIREZIONE TECNICA

U.O. OPERE CIVILI E GESTIONE DELLE VARIANTI

PROGETTO DEFINITIVO

**Nuova linea Ferrandina - Matera La Martella per il collegamento di Matera con la rete ferroviaria nazionale**  
NUOVA LINEA FERRANDINA - MATERA LA MARTELLA

V113 - VIADOTTO NUOVO BASENTO  
Pianta, prospetto e sezioni impalcato L=31 m con FFP

SCALA:

1:50

COMMESSA LOTTO FASE ENTE TIPO DOC. OPERA/DISCIPLINA PROGR. REV.

IA5F 01 D 09 BZ V11300 005 A

Rev.	Descrizione	Redatto	Data	Verificato	Data	Approvato	Data	Autorizzato Data
A	EMMISSIONE ESECUTIVA	P. TORTOLINI	LUGLIO 2019	S. DI SPIGNO	LUGLIO 2019	F. GERMONI	LUGLIO 2019	A. VITTOZZI LUGLIO 2019

n. Elab.: