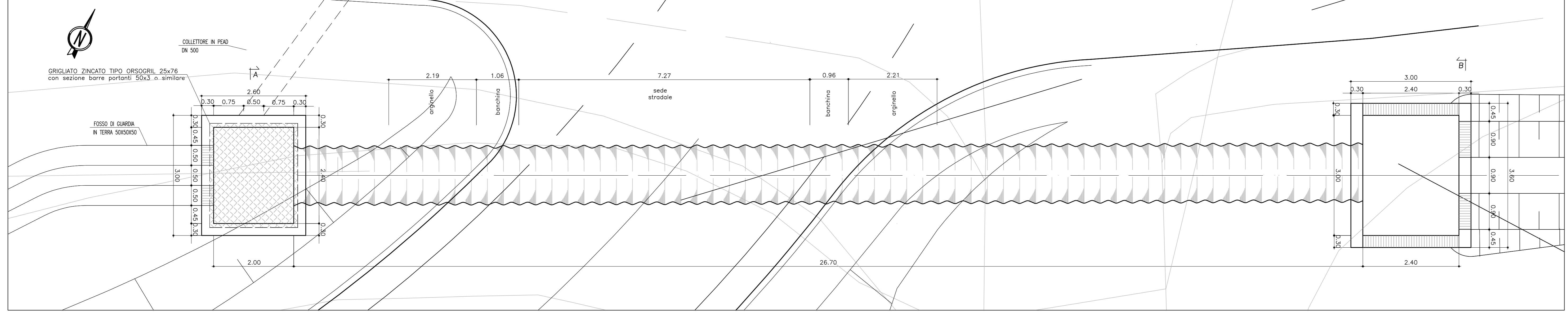
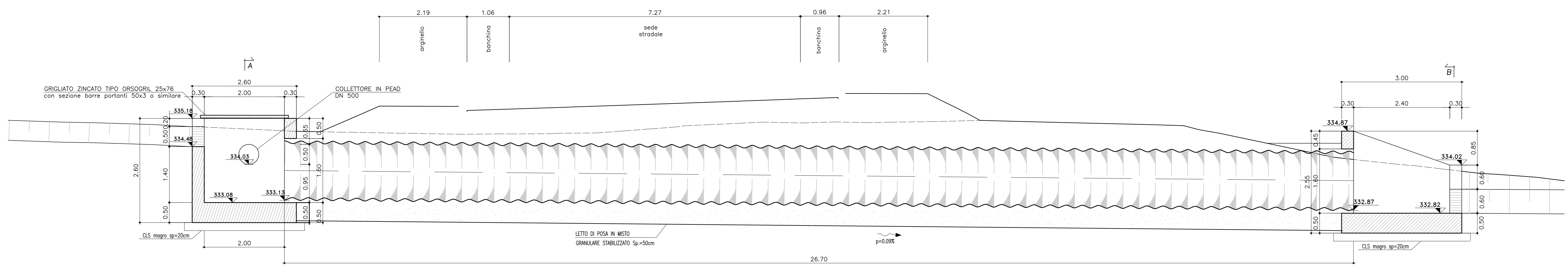


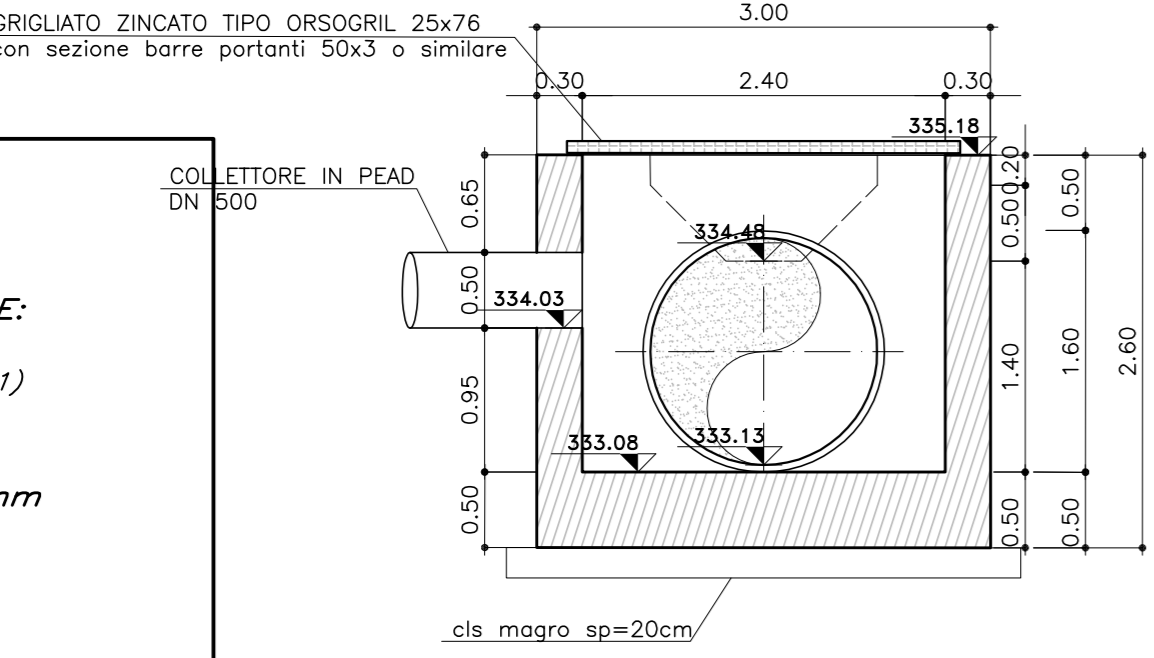
PIANTA
(SCALA 1:50)



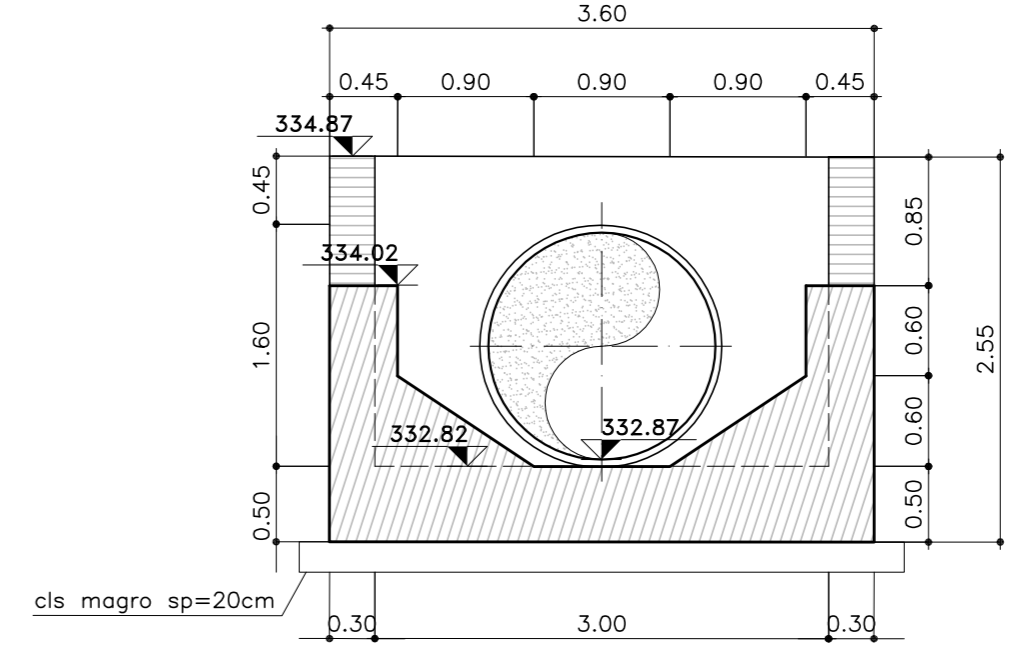
PROFILO
(SCALA 1:50)



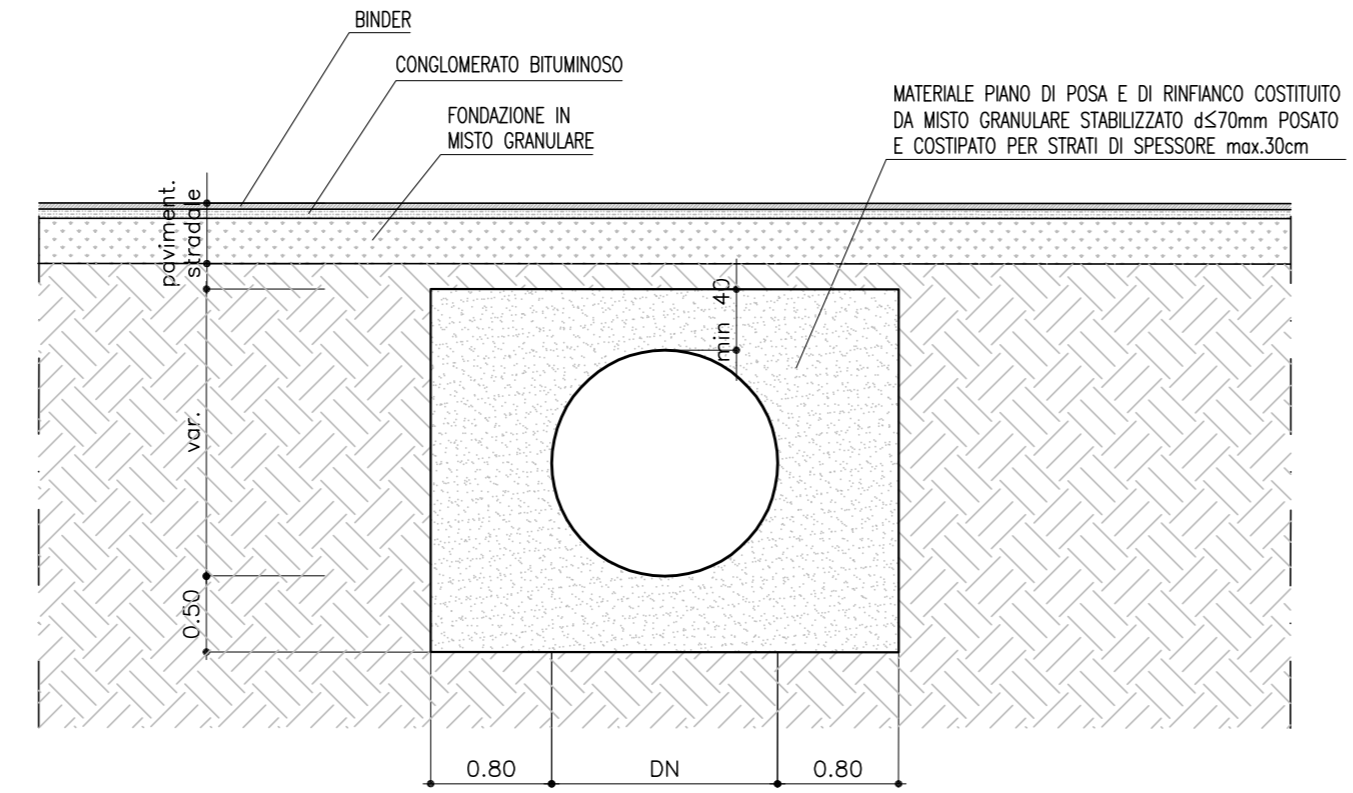
SEZ. A-A
(SCALA 1:50)



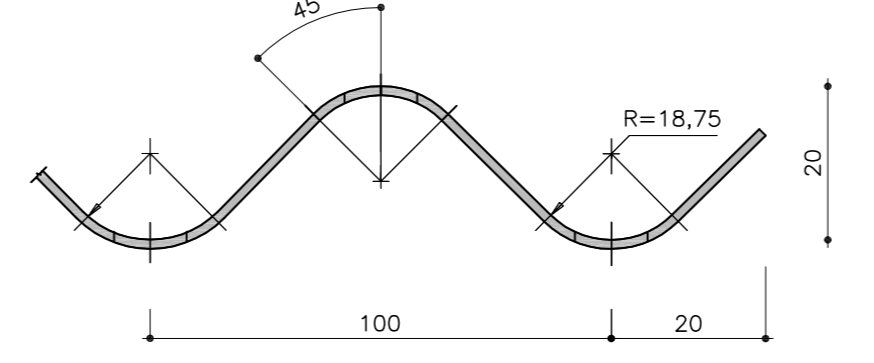
SEZ. B-B
(SCALA 1:50)



SEZIONE TRASVERSALE TIPO TUBO ARMCO TRINCEA

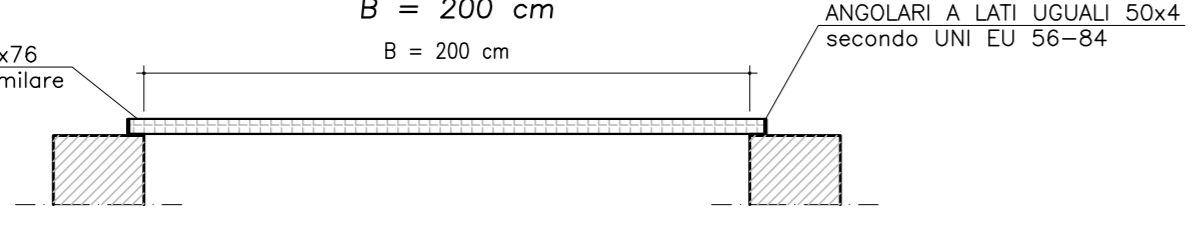


DETTAGLIO PIASTRA ONDOLATA PER TOMBINO METALLICO

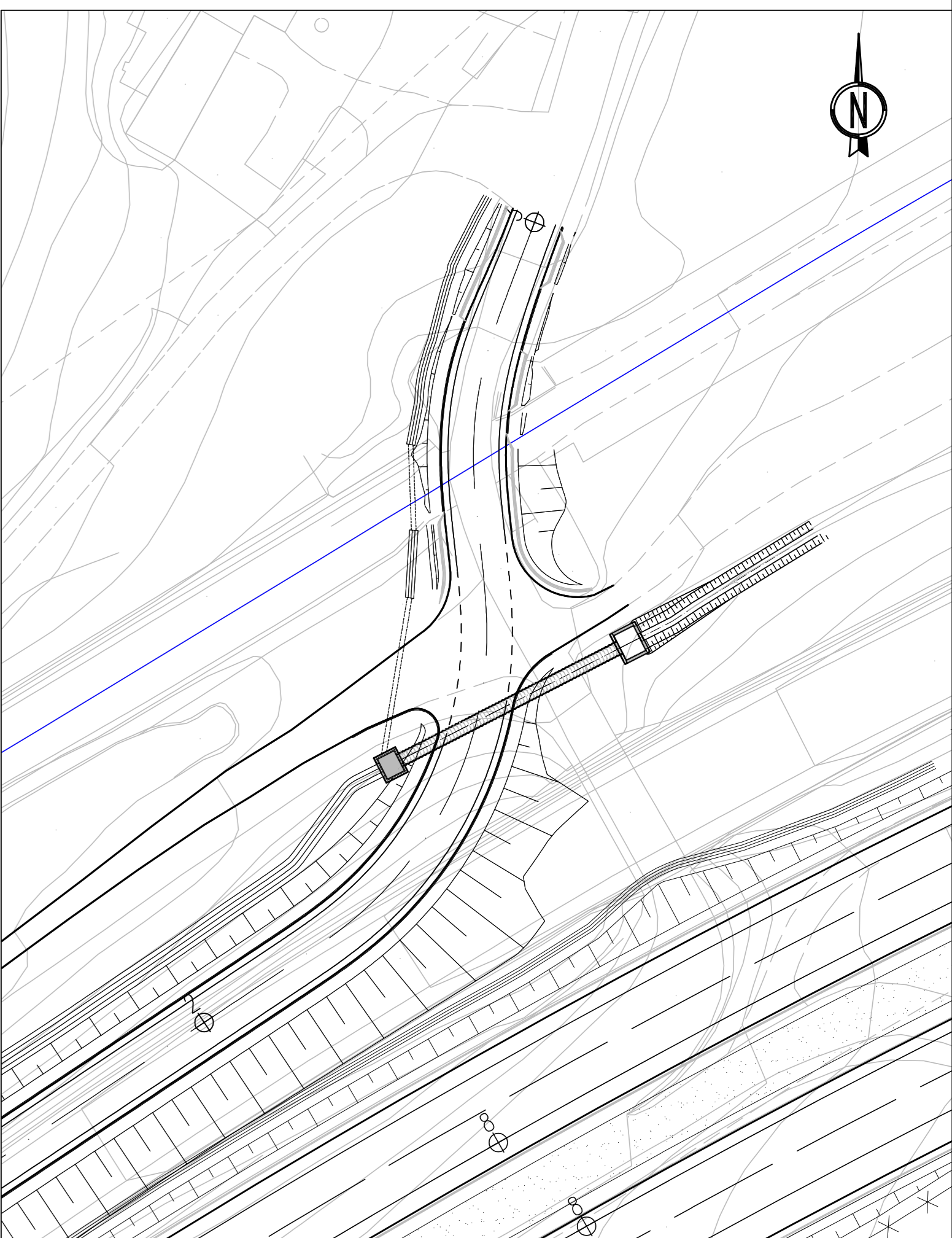


CALCESTRUZZO (UNI EN 206-1):
MACRONI:
 - CLASSE DI RESISTENZA C12/15
STRUTTURE DI FONDAZIONE/ELEVAZIONE:
 - CLASSE DI RESISTENZA C32/40 (UNI 9858)
 - CLASSE DI ESPOSIZIONE XA2 (UNI EN 206-1)
 - CLASSE DI CONSISTENZA S4 (UNI 9418)
 - COPRIFERRO 40mm
DIAMETRO MAX DEGLI AGGREGATI 32 mm
ACCIAIO PER C.A.:
 - Fe B 44 K Controllato in stabilimento saldabile
ACCIAIO PER TUBI ARMCO:
 - TIPOLOGIA Fe 360 B
 - BULLONI Classe B.8
 - ZINCATURA applicata a caldo con incidenza non inferiore a 305 g/mq per faccia

SEZIONE TIPO GRIGLIATO



INQUADRAMENTO
(SCALA 1:500)



PA 12/09
 CORRIDOIO PLURIMODALE TIRRENICO - NORD EUROPA
 ITINERARIO AGRIGENTO - CALTANISSETTA - A19
 S.S. N° 640 "DI PORTO EMPEDOCLE"
 AMMODERNAMENTO E ADEGUAMENTO ALLA CAT. B DEL D.M. 5.11.2001
 Dal km 44+000 allo svincolo con l'A19

PROGETTO ESECUTIVO



OPERE IDRAULICHE
 OPERE IDRAULICHE VIABILITA' INTERFERITA - Tronco 47
 Tombino DN1500 al km 0+245.09 - Carpenteria

Codice Unico Progetto (CUP): F91B09000070001

Codice Elaborato: PA12_09 - E 1 0 7 I N 2 4 7 T T 4 2 H B X 0 0 1 A Scala: Varie

REV.	DATA	DESCRIZIONE	REDATTO	VERIFICATO	APPROVATO	AUTORIZZATO
A	Aprile 2011	EMISSIONE	A. SALVAGO	A. TURSO	M. LITI	P. PAGLINI

Il Progettista: **GIAN LUCA MENENZI** (Ordine degli Ingegneri di Firenze N° 4533)

Il Consulente Tecnico: **GIUSEPPE MAURIZIO** (Ordine degli Ingegneri di Palermo N° 1400)

Il Coordinatore per la sicurezza in fase di progetto: **ALESSANDRO SITO** (Ordine Regionali dei Geometri di Sicilia N° 14853)

Il Direttore dei lavori: **PEPPINO MARASIO** (Ordine degli Ingegneri di Roma N° 14447)