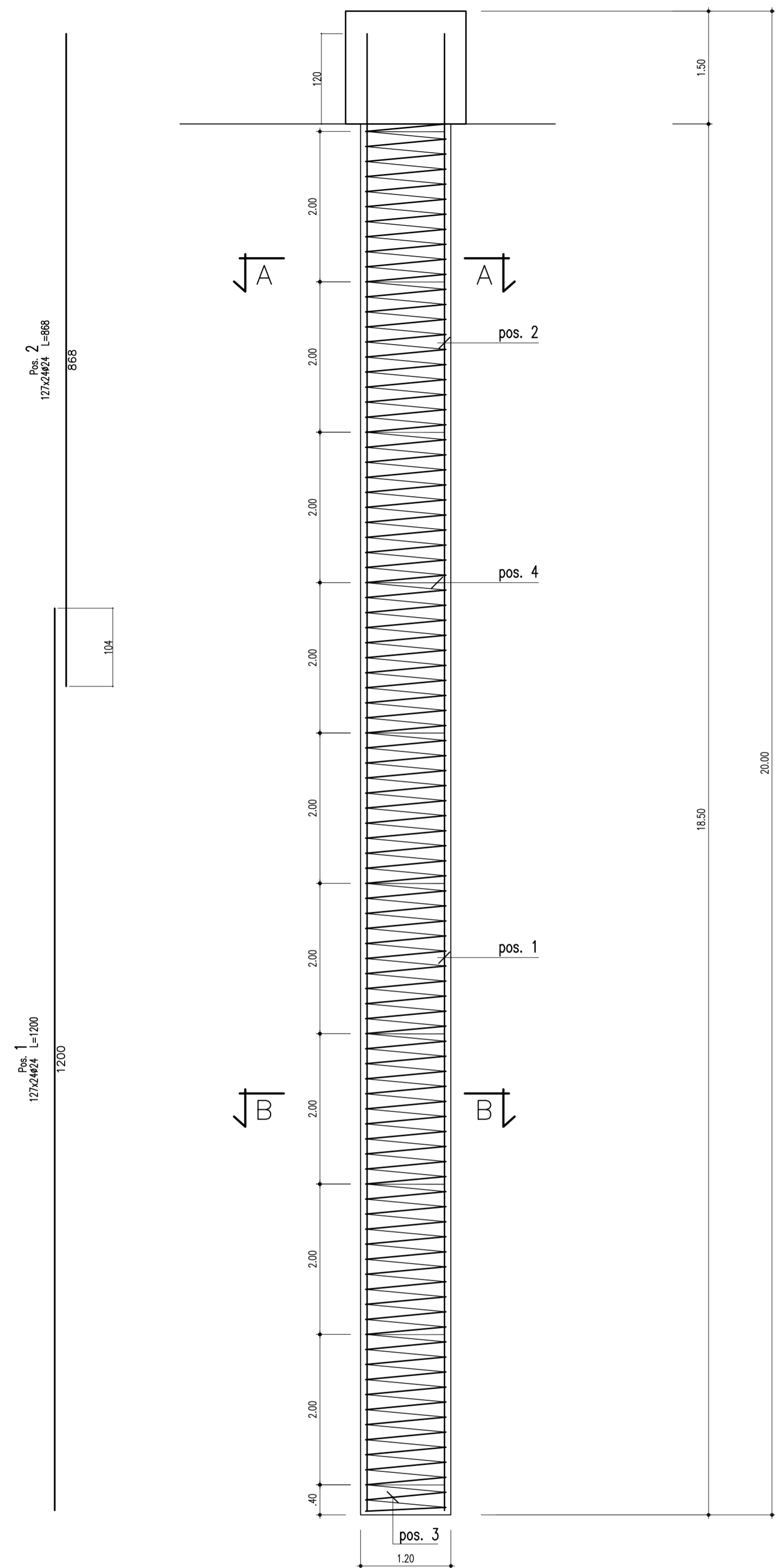


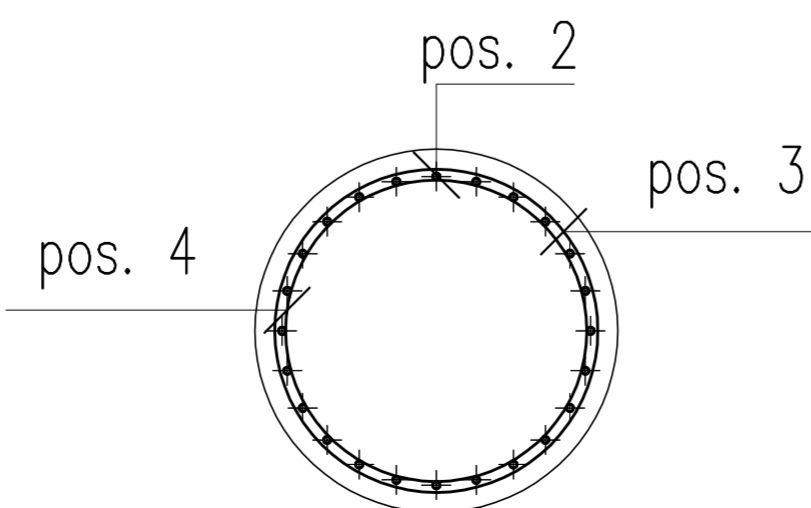
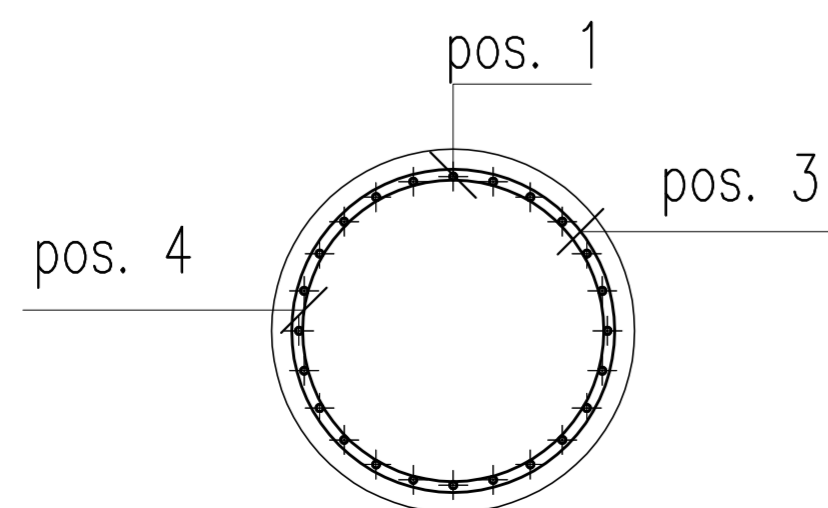
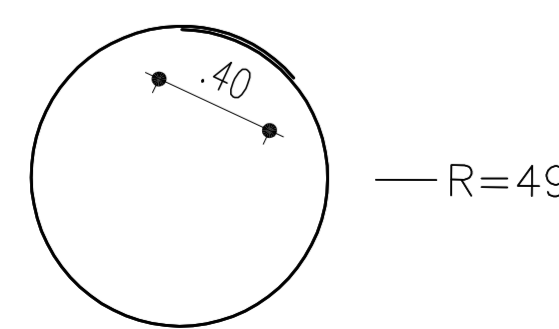
ARMATURA PALO  $\phi$  1200  
(SCALA 1 : 50)



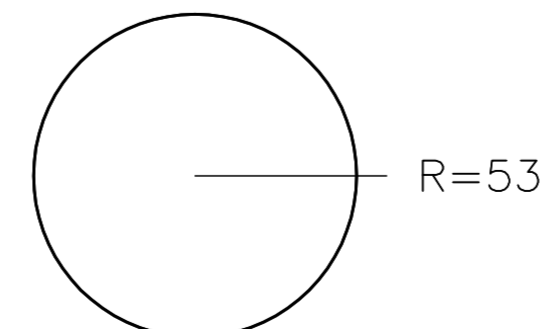
SEZIONE B-B

SEZIONE A-A

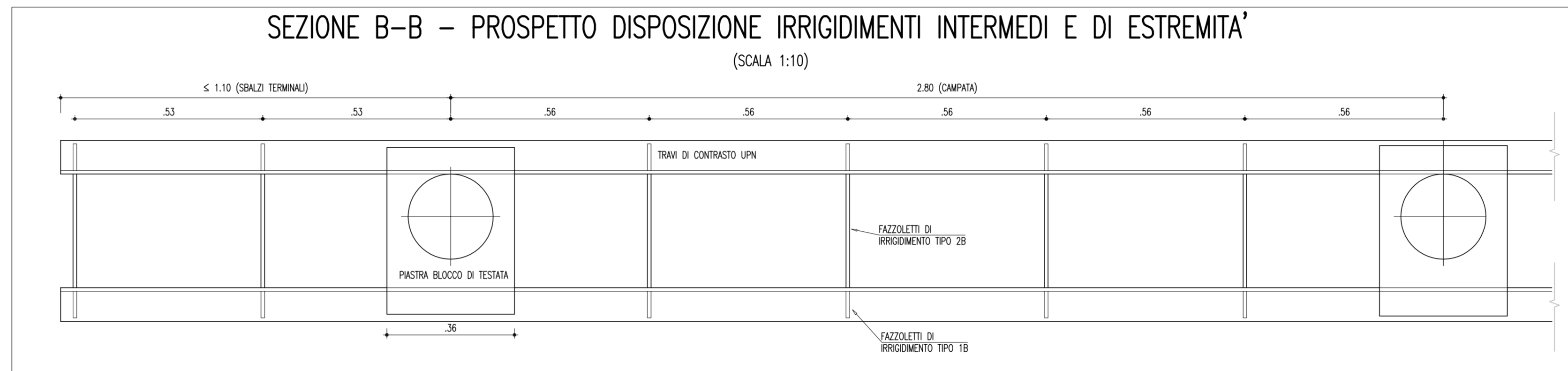
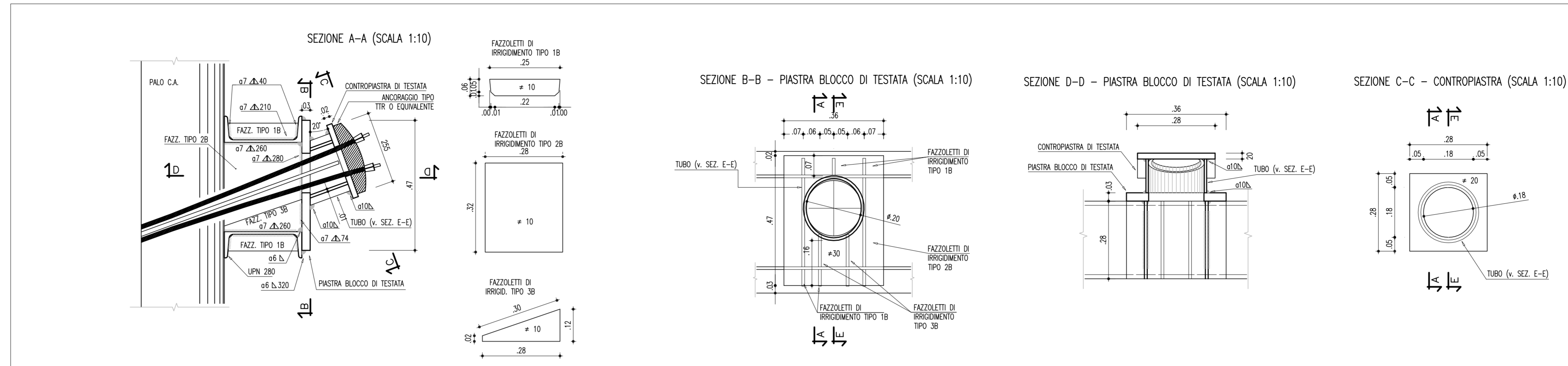
Pos. 4 - 127x120/200 (tot.1270) L=350



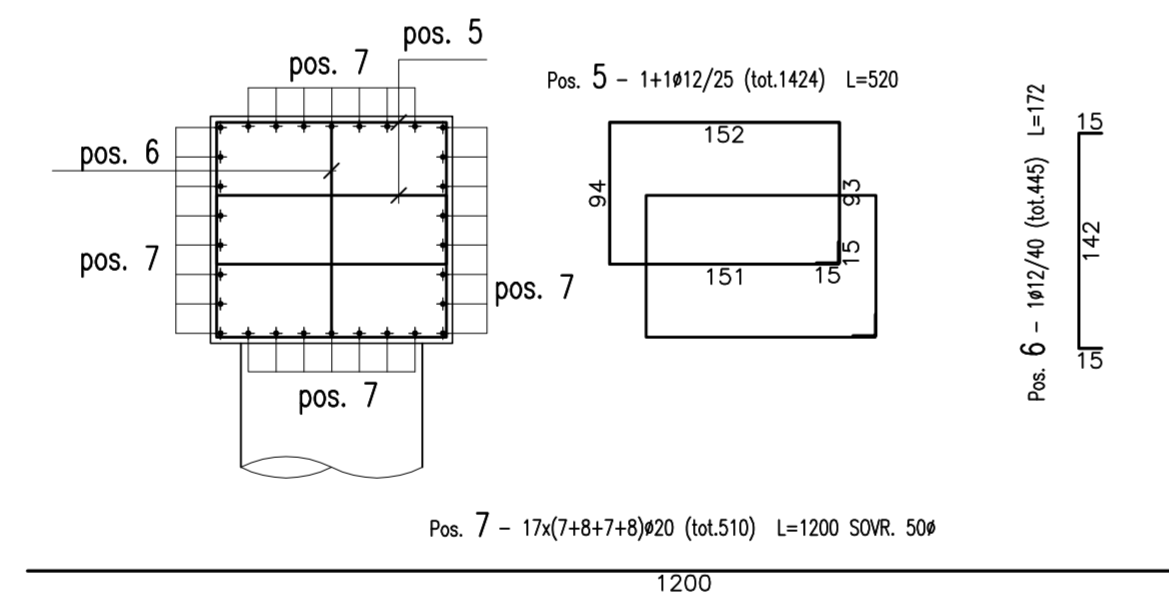
Pos. 3 - Spir. 127x120/20  
H=2000 L=33612



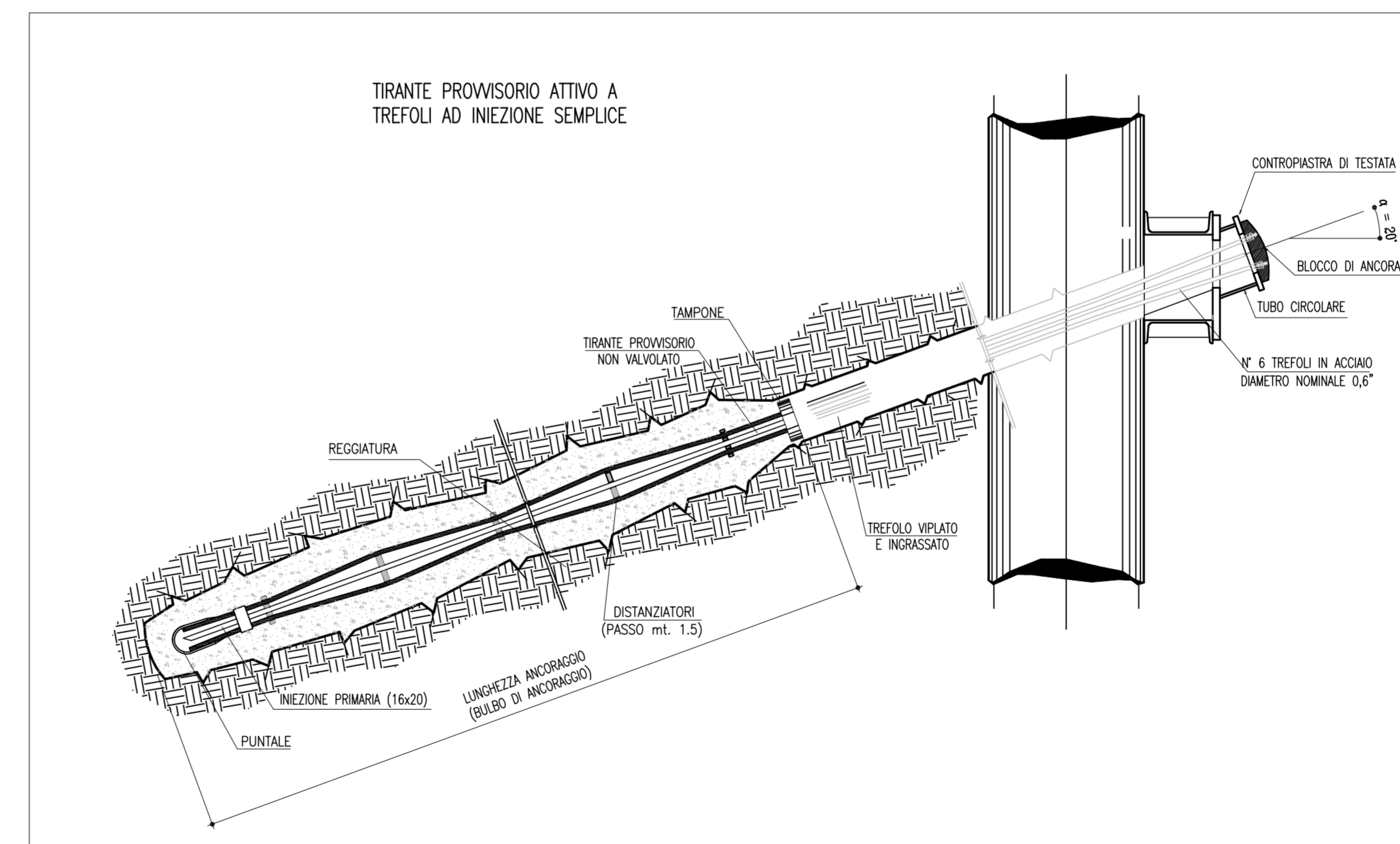
DETTAGLI COSTRUTTIVI TRAVI DI CONTRASTO



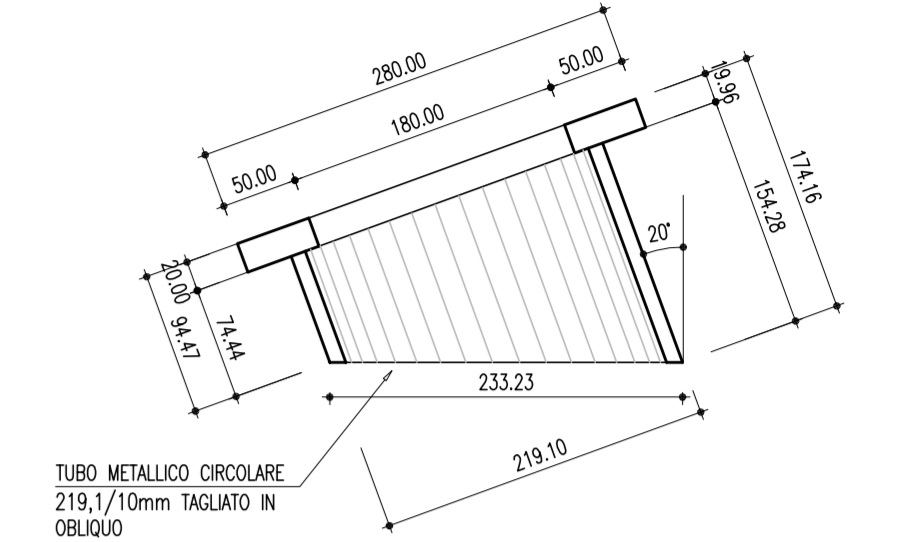
ARMATURA TRAVE DI TESTA  
(SCALA 1 : 50)



SEZIONE E-E GEOMETRIA DEI TIRANTI  
(SCALA 1 : 20)



SEZIONE E-E - TUBO METALLICO  
(SCALA 1:5)



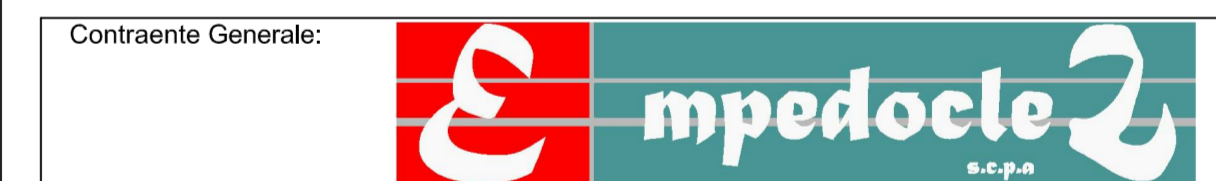
CARATTERISTICHE MATERIALI

- MISCELE CEMENTIZIE PER INIEZIONI TIRANTI
- Classe C20/25
  - Rapporto A/C=0.5
  - Additivo fluidificante e antiritiro
- ACCIAIO ARMONICO STABILIZZATO PER TREFOLI
- Tensione caratteristica di rottura  $F_{ptk} = 1.860 \text{ MPa}$
  - Tensione caratteristica all'1% di deformazione totale  $F_p(1)k = 1.670 \text{ MPa}$
  - Diametro trefoli 0,6"
- ACCIAIO DA CARPENTERIA
- Profilati per travi di ripartizione UPN  $S 355J0$
  - Piatti per piastra e contro piastra del blocco di testata  $S 355J0$
  - Piatti per fazzoletti di irrigidimento  $S 235J0$



PA 12/09  
CORRIDOIO PLURIMODALE TIRRENICO - NORD EUROPA  
ITINERARIO AGRIGENTO - CALTANISSETTA - A19  
S.S. N° 640 "DI PORTO EMPEDOCLE"  
AMMODERNAMENTO E ADEGUAMENTO ALLA CAT. B DEL D.M. 5.11.2001  
Dal km 44+000 allo svincolo all'A19

PROGETTO ESECUTIVO



OPERE D'ARTE MAGGIORI  
GALLERIE ARTIFICIALI  
Galleria Rovetello:  
progr.2+720,00 (Ldx= 280.67 m; Lsx= 277.92 m)  
Paratia provvisoria: Armature e particolari

Codice Unico Progetto (CUP) : F91B09000070001	
Codice Elaborato:	
PA12_09 - E	1 0 8   G A 2 0 1   G A 0 1   2   B X   0 2 9   C
F	
E	
D	
C	Ottobre 2011 Rif. Istruttoria prot. CDG-0141142-P del 19/10/11
B	Luglio 2011 Revisione a seguito di incontri con il Committente
A	Aprile 2011 EMISSIONE
REV.	DATA DESCRIZIONE REDATTO VERIFICATO APPROVATO AUTORIZZATO
Responsabile del procedimento: Ing. MAURO CASALINI	

CARATTERISTICHE DEI MATERIALI :  
CLS PER MAGRO classe C12/15  
CLS PER SOLETTA SUP., INF. E PIEDRITTI classe C35/45  
CLS PER PALI PARATIE E CORDOLI DI TESTA classe C32/40  
ACCIAIO IN BARRE B450C

