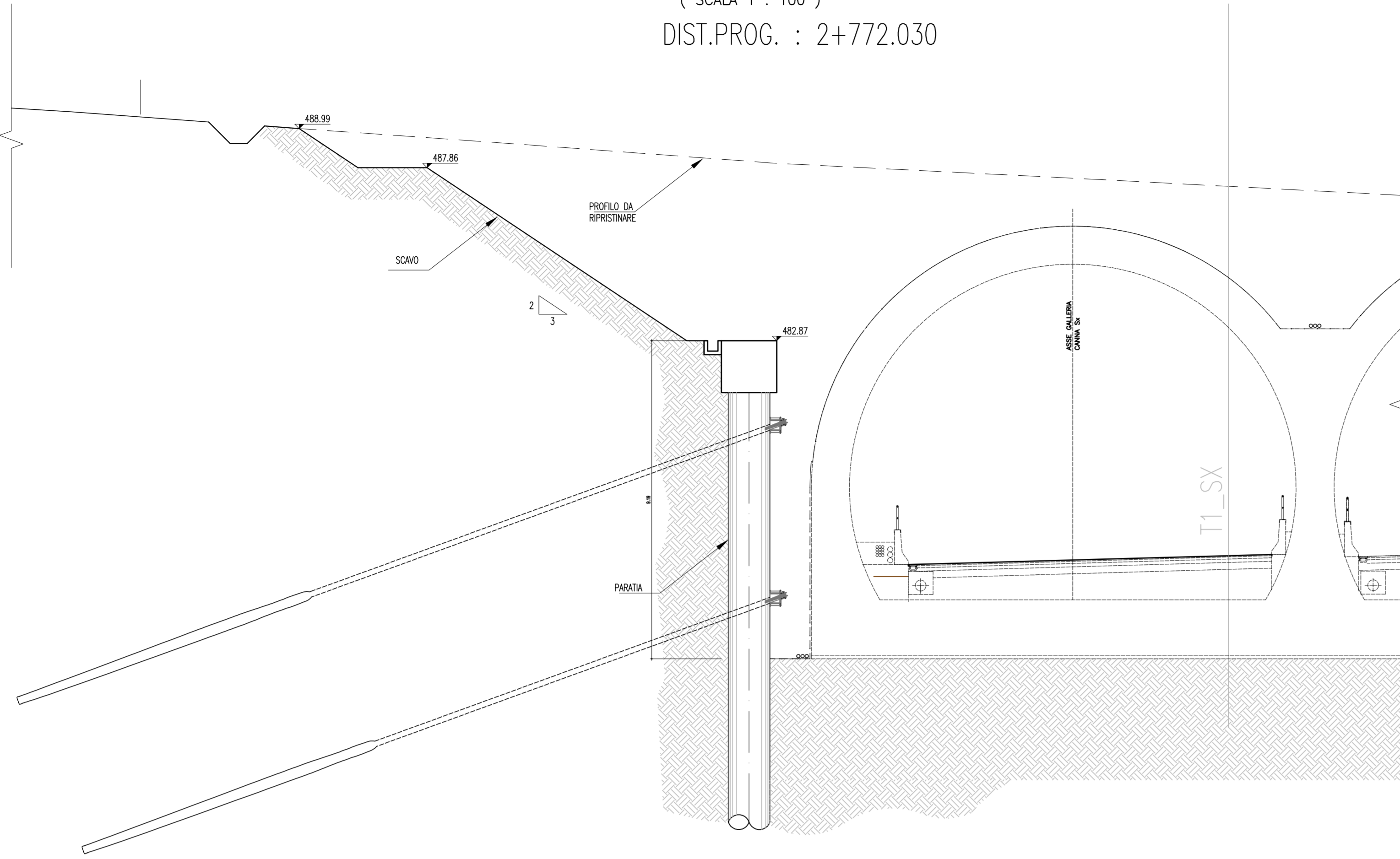
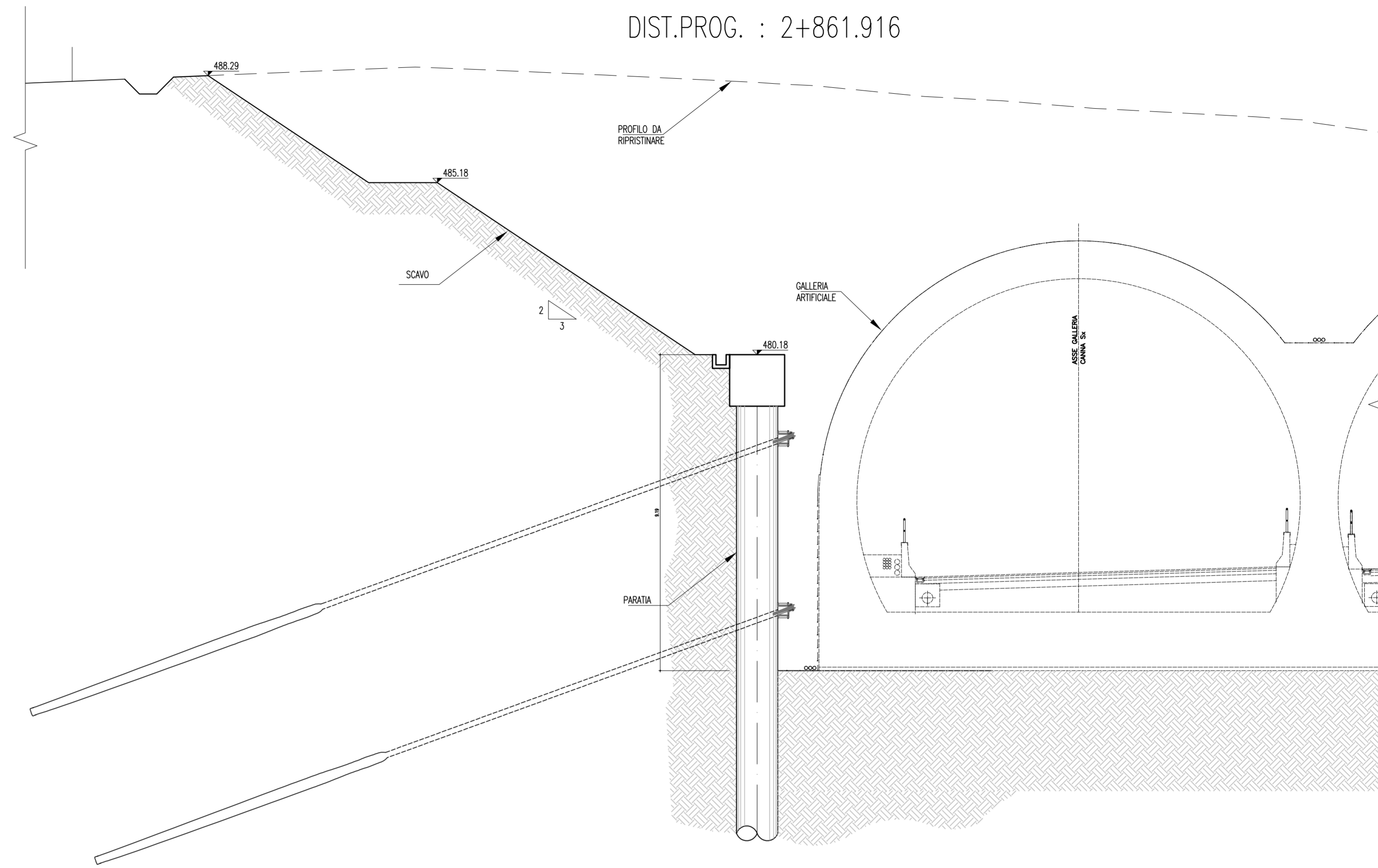


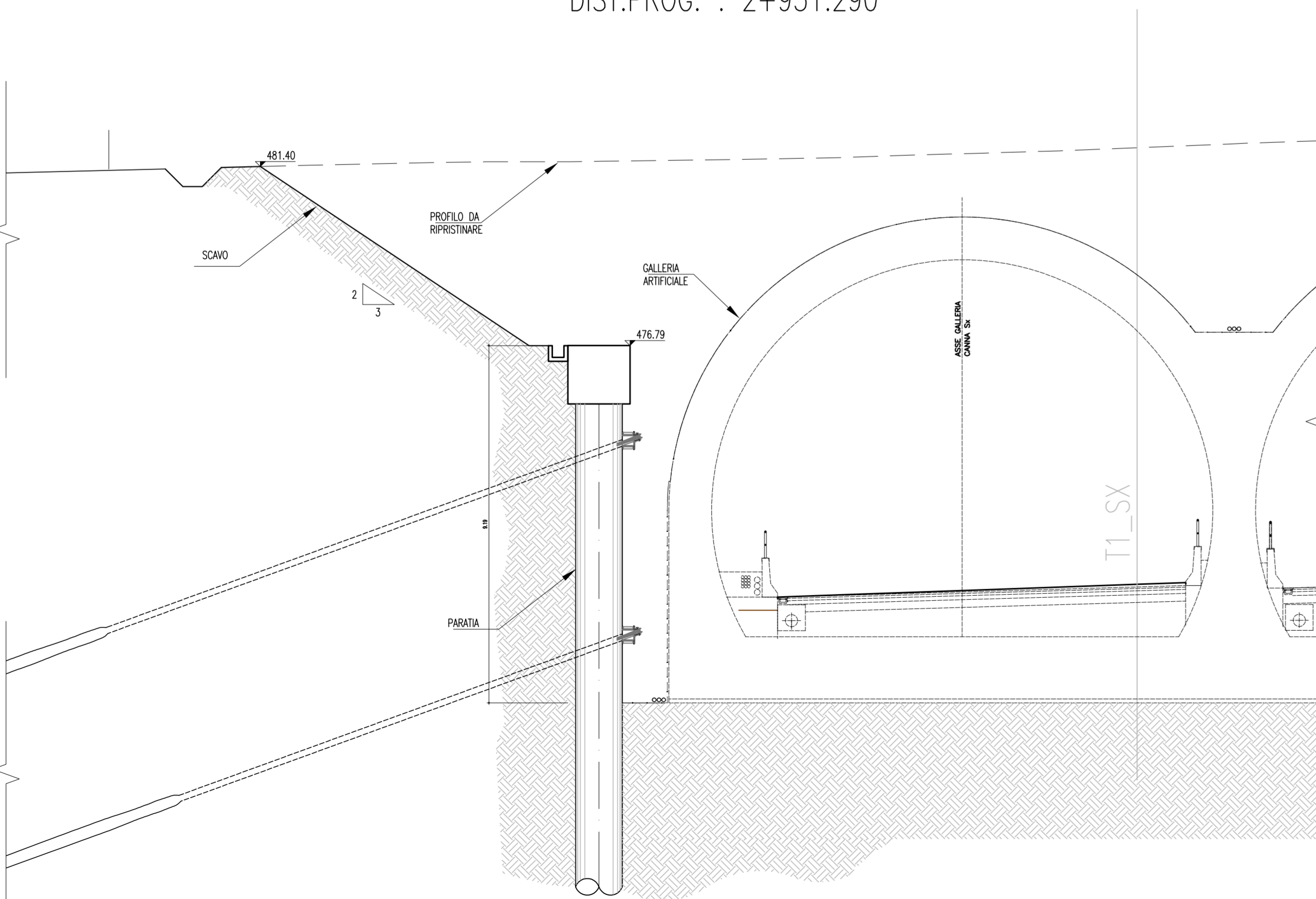
SEZIONE A-A  
(SCALA 1 : 100)  
DIST.PROG. : 2+772.030



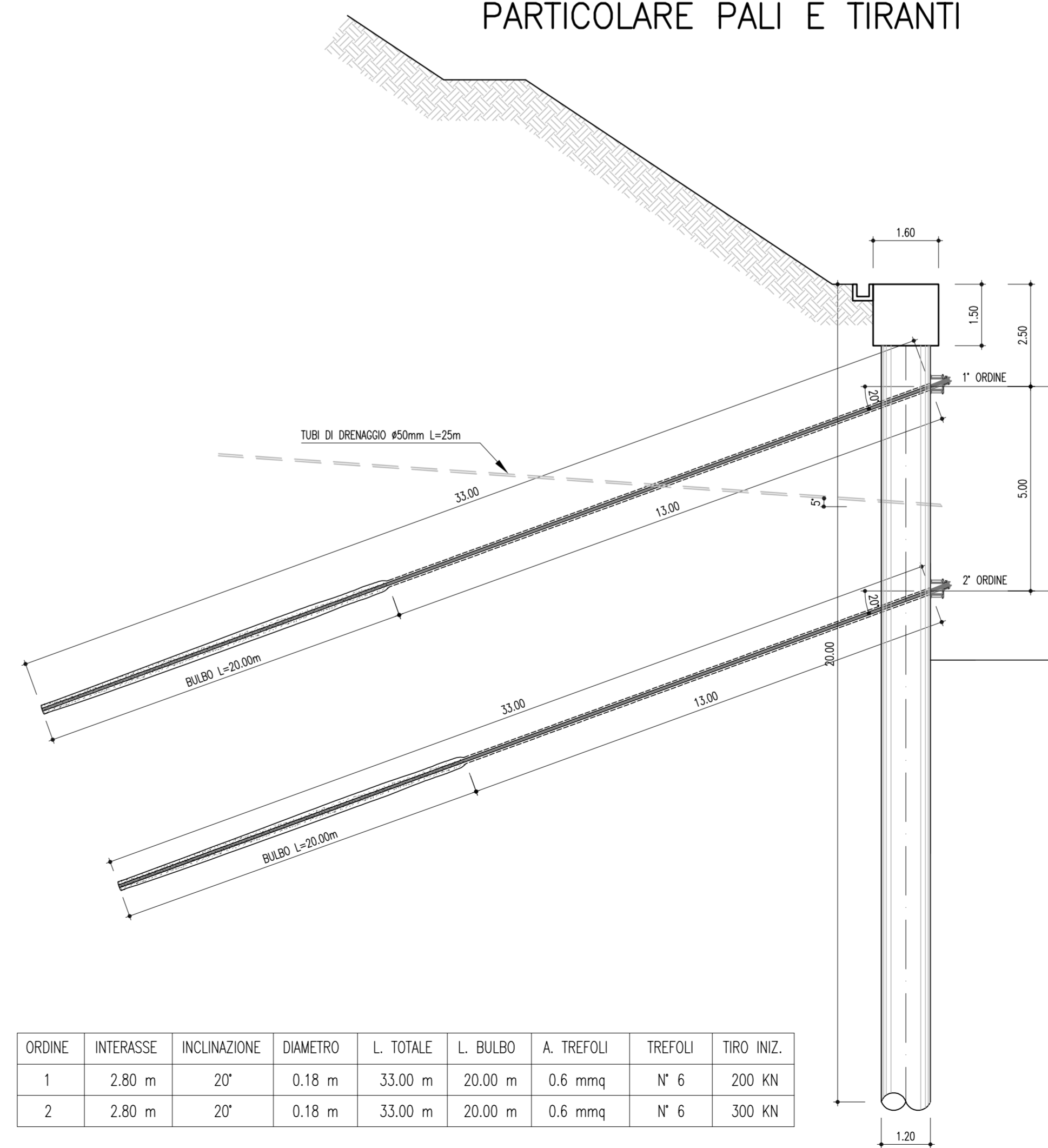
SEZIONE B-B  
(SCALA 1 : 100)  
DIST.PROG. : 2+861.916



SEZIONE C-C  
(SCALA 1 : 100)  
DIST.PROG. : 2+951.290



PARTICOLARE PALI E TIRANTI

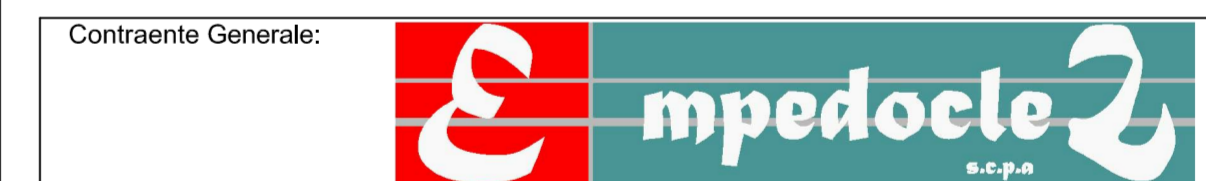


ORDINE	INTERASSE	INCLINAZIONE	DIAMETRO	L. TOTALE	L. BULBO	A. TREFOLI	TREFOLI	TIRO INIZ.
1	2.80 m	20°	0.18 m	33.00 m	20.00 m	0.6 mmq	N° 6	200 KN
2	2.80 m	20°	0.18 m	33.00 m	20.00 m	0.6 mmq	N° 6	300 KN



PA 12/09  
CORRIDOIO PLURIMODALE TIRRENICO - NORD EUROPA  
ITINERARIO AGRIGENTO - CALTANISSETTA - A19  
S.S. N° 640 "DI PORTO EMPEDOCLE"  
AMMODERNAMENTO E ADEGUAMENTO ALLA CAT. B DEL D.M. 5.11.2001  
Dal km 44+000 allo svincolo con l'A19

PROGETTO ESECUTIVO



OPERE D'ARTE MAGGIORI  
GALLERIE ARTIFICIALI  
Galleria Rovetello:  
progr.2+720,00 (Ldx= 280.67 m; Lsx= 277.92 m)

Paratia provvisoria: Sezioni

Codice Unico Progetto (CUP) : F91B09000070001			
Codice Elaborato: PA12_09 - E 1 0 8 GA 2 0 1 GA 0 1 2 WA 0 2 8 C			
F			Scale: 1:100
E			
D			
C	Ottobre 2011	Rif. Istruttoria prot. CDG-0141142-P del 19/10/11	M.SALENTINO R.CAPOCCHI M. LITI P. PAGLINI
B	Luglio 2011	Revisione a seguito di incontri con il Committente	M.SALENTINO R.CAPOCCHI M. LITI P. PAGLINI
A	Aprile 2011	EMMISSIONE	M.SALENTINO A.TURSO M. LITI P. PAGLINI
REV.	DATA	DESCRIZIONE	REDATTO VERIFICATO APPROVATO AUTORIZZATO
Responsabile del procedimento: Ing. MAURIZIO MAURIZIO			

Il Progettista: **ING. GIAN LUCA MENGHINI** (Ordine degli Ingegneri di Firenze N° 4533)

Il Consulente Tecnico: **ING. GIUSEPPE MAURIZIO** (Ordine degli Ingegneri di Roma N° 1400)

Il Coordinatore per la sicurezza: **ING. MAURIZIO MAURIZIO** (Ordine degli Ingegneri di Roma N° 1400)

Il Direttore dei lavori: **ING. PEPPINO MARABO** (Ordine degli Ingegneri di Roma N° 14447)