

INTERVENTI SCARPATE PILE DI SCAVALCO

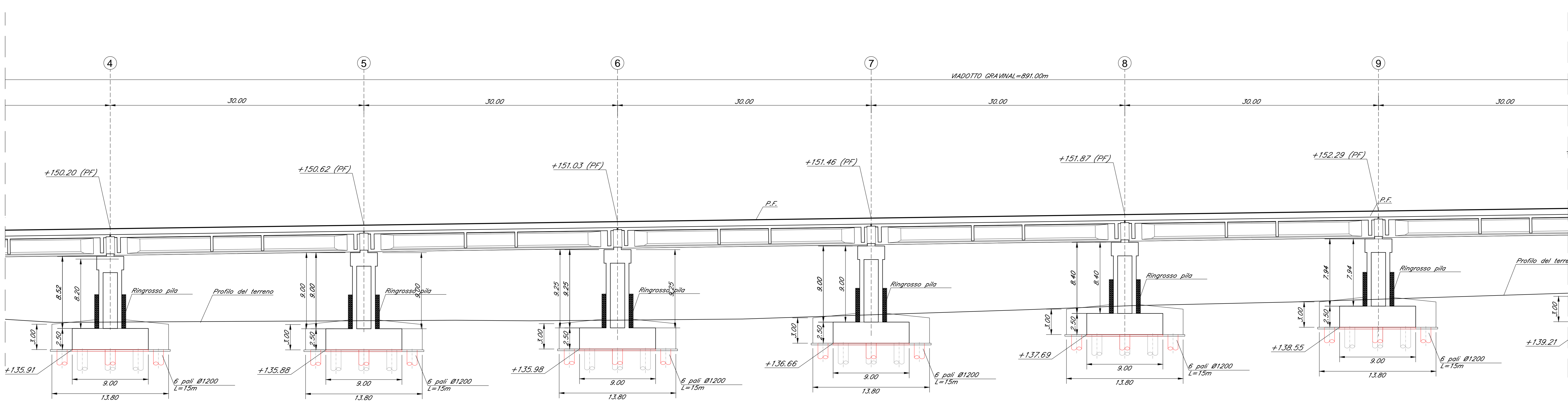
Estensione trasversale dell'intervento [m]	Maglia [m]	Dp [mm]	φ barre [mm]	Tensione snerv./rottura chiodature [N/mm ²]	n° livelli chiodatura (su sezione)	Lunghezza barre [m]	Inclinazione rispetto all'orizzontale [°]
60	3,0x2,0 (quadrato)	≥100	30	670/800	6	1°-2° livello: 12 3°-4° livello: 9 5°-6° livello: 4	50

N.B.: I livelli sono definiti dal basso verso l'alto.

* Relazione di consolidamento delle scarpate delle pile di scavalco IASFOLD00RHV0800003

SEZIONE LONGITUDINALE

Scala 1:200



COMMITTENTE:
RFI
 RETE FERROVIARIA ITALIANA
 GRUPPO FERROVIE DELLO STATO ITALIANE
 DIREZIONE INVESTIMENTI
 DIREZIONE PROGRAMMI INVESTIMENTI
 DIRETTRICE SUD - PROGETTO ADRIATICA

PROGETTAZIONE:
ITALFERR
 GRUPPO FERROVIE DELLO STATO ITALIANE

DIREZIONE TECNICA
 U.O. OPERE CIVILI E GESTIONE DELLE VARIANTI
 PROGETTO DEFINITIVO

Nuova linea Ferrandina - Matera La Martella per il collegamento di Matera con la rete ferroviaria nazionale
 NUOVA LINEA FERRANDINA - MATERA LA MARTELLA

VI08 - VIADOTTO GRAVINA
 Pianta fondazione e sezione longitudinale 2

SCALA: 1:200

Rev.	Descrizione	Redatto	Data	Verificato	Data	Approvato	Data	Autorizzato Data
A	EMMISSIONE ESECUTIVA	L.LARDANI	LUGLIO 2019	M. E. DEFRANCO	LUGLIO 2019	7 GERARDO	LUGLIO 2019	A. VITTOZZI LUGLIO 2019

n. Elab.: