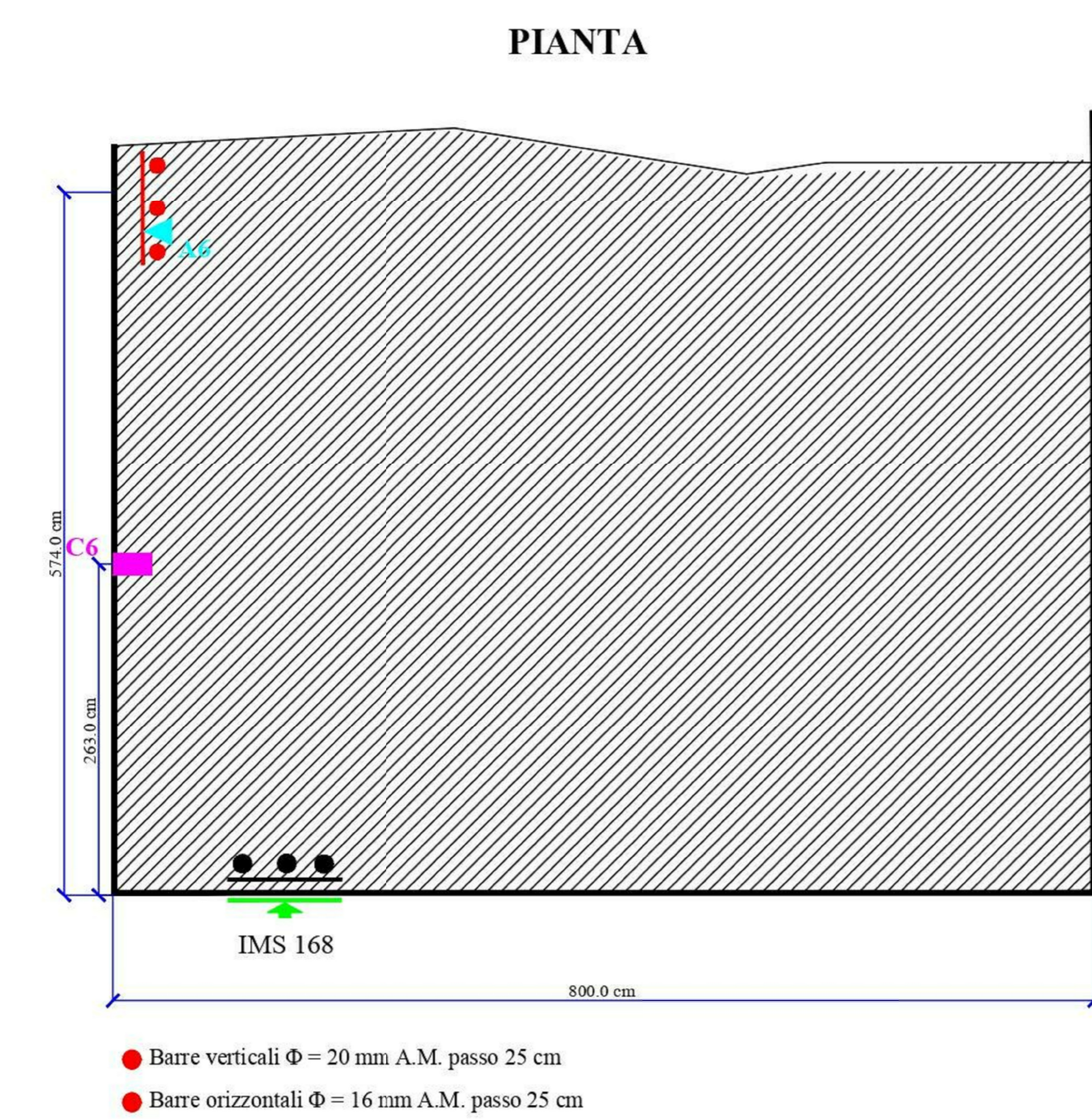
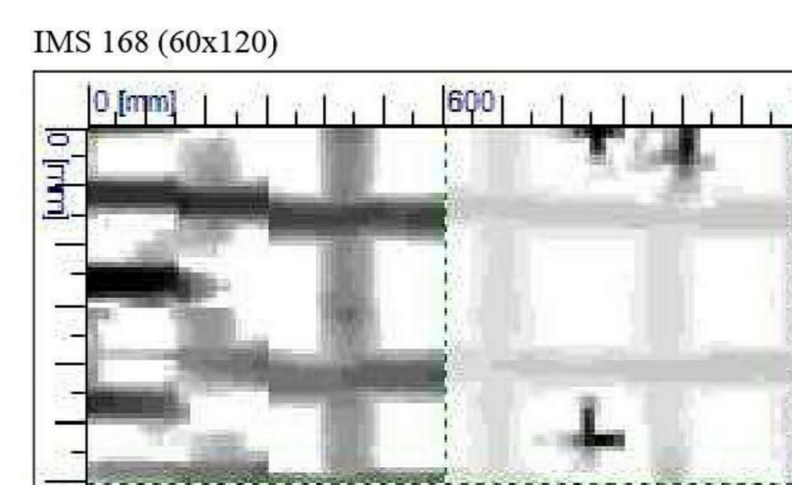


LEGENDA	
Sn	Saggio su parete
IMS n	Indagine magnetometrica n. (psichometro)
■	Barra di armatura rilevata direttamente
●	*Barra di armatura rilevata con indagine magnetometrica in modalità <i>imgescan</i>
○	**Barra verticale/longitudinale o staffa rilevata in modalità <i>quickscan</i>
●	Prelievo di carota di calcestruzzo per prova di compressione in laboratorio
▲	Prelievo di armatura per prova di trazione e piegamento in laboratorio

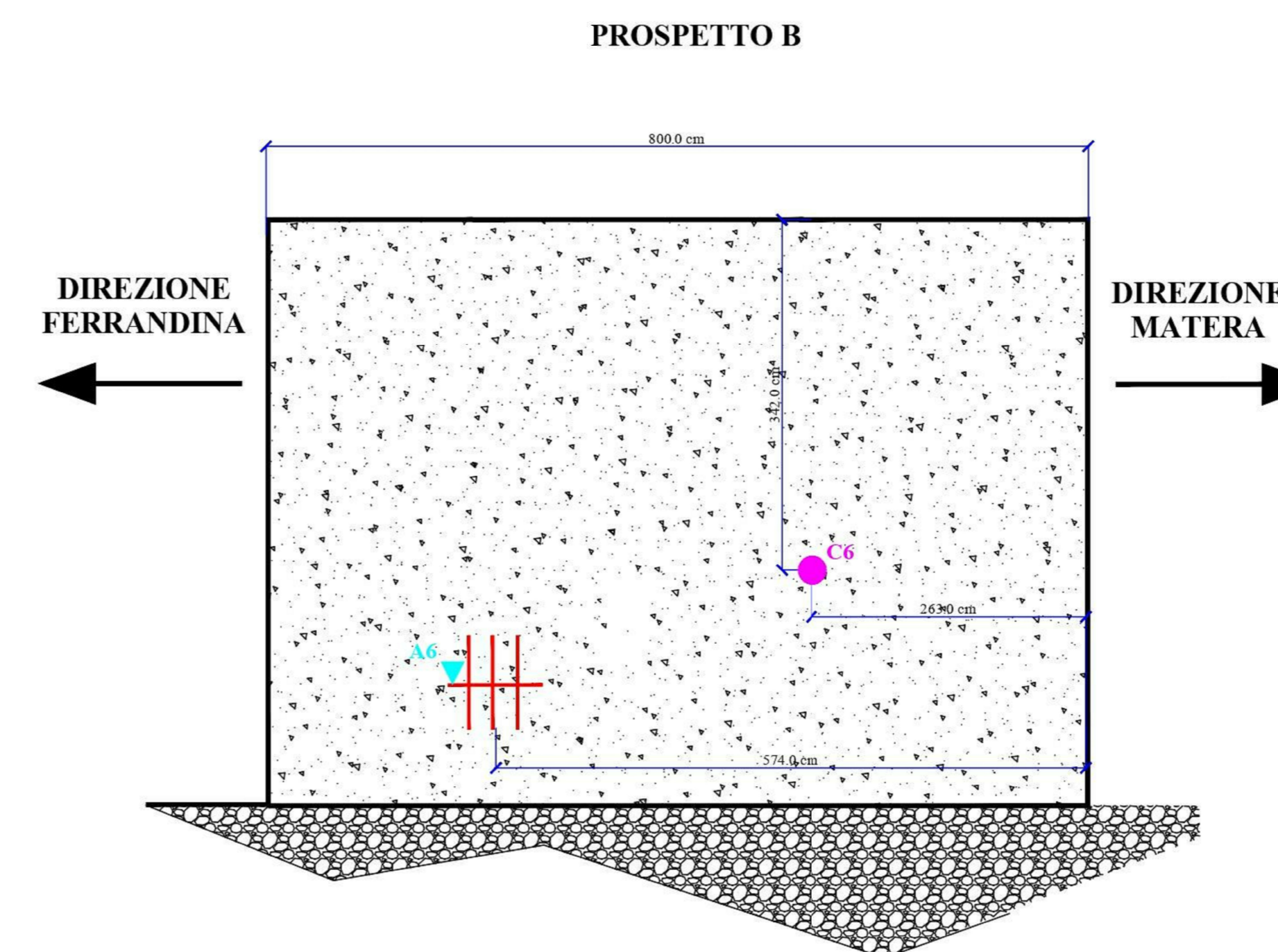
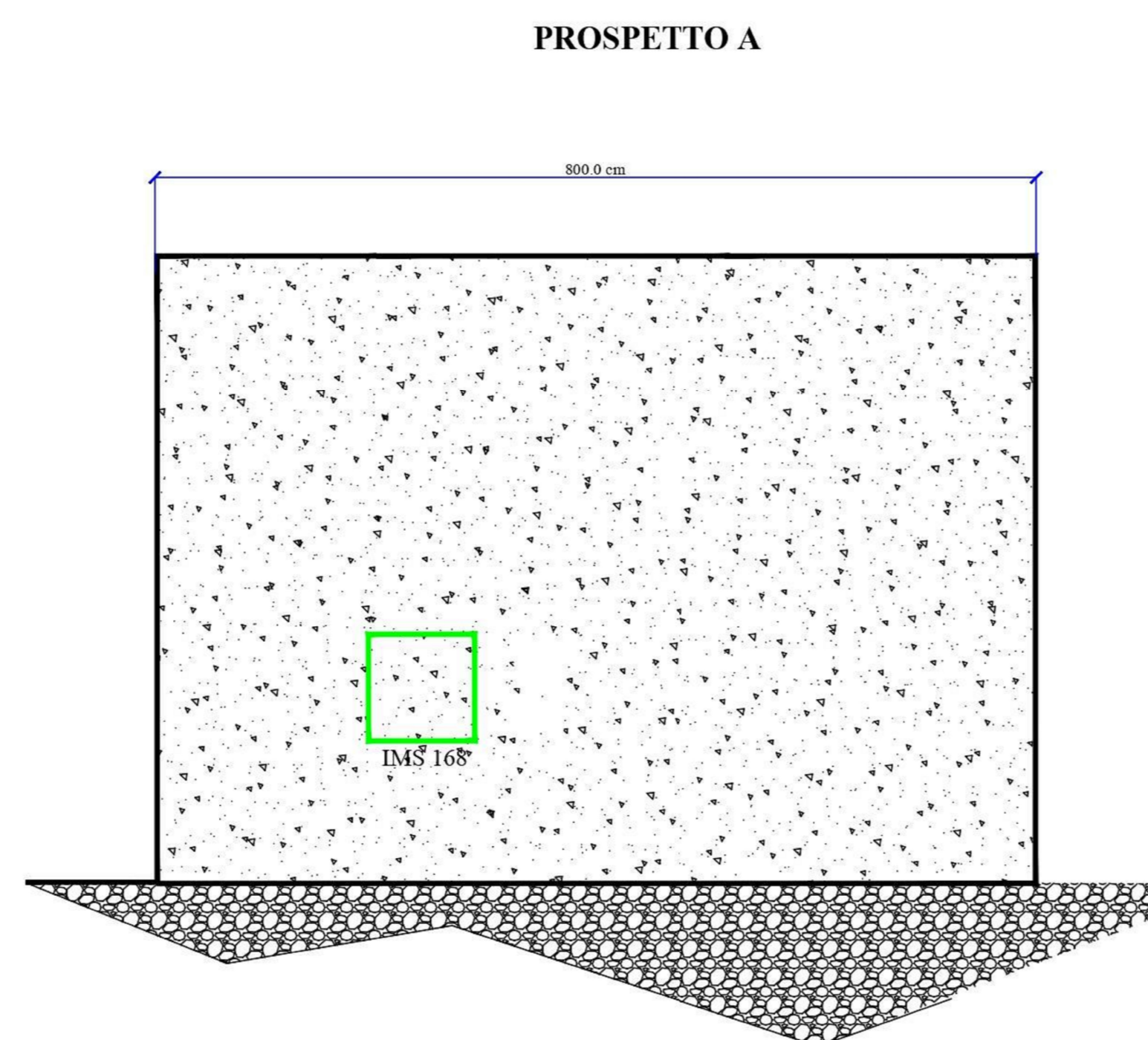
*La modalità *imgescan* consente oltre al rilevamento anche l'acquisizione di immagini scansionate da elaborare con apposito software, permettendo in alcuni casi, di effettuare la stima della barra di armatura.
 **La modalità *quickscan* consente solo il rilevamento della disposizione delle barre di armatura.
 *** Per i risultati di tali indagini vedere relazione 0903/SCPA/17_Rev.0



- Barre verticali $\Phi = 20$ mm A.M. passo 25 cm
- Barre orizzontali $\Phi = 16$ mm A.M. passo 25 cm



- Barre verticali $\Phi = 24/26$ mm A.M. passo 25 cm
- Barre orizzontali $\Phi = 16$ mm A.M. passo 25 cm



Direzione di esecuzione delle battute sclerometriche: orizzontali													
INDICE DI RIMBALZO												Stima indiretta della resistenza R_e (N/mm^2)	
SOLETTA	36	39	41	40	40	38	38	41	40	42	43	39	45,6
	39	39	41	42	40	41	44	37	36	42	40	42	

Direzione di esecuzione delle battute sclerometriche: orizzontali													
INDICE DI RIMBALZO												Stima indiretta della resistenza R_e (N/mm^2)	
SPALLA A	40	38	42	44	42	44	40	40	40	42	38	40	42,4
	44	42	44	42	40	38	40	42	44	42	41	45	

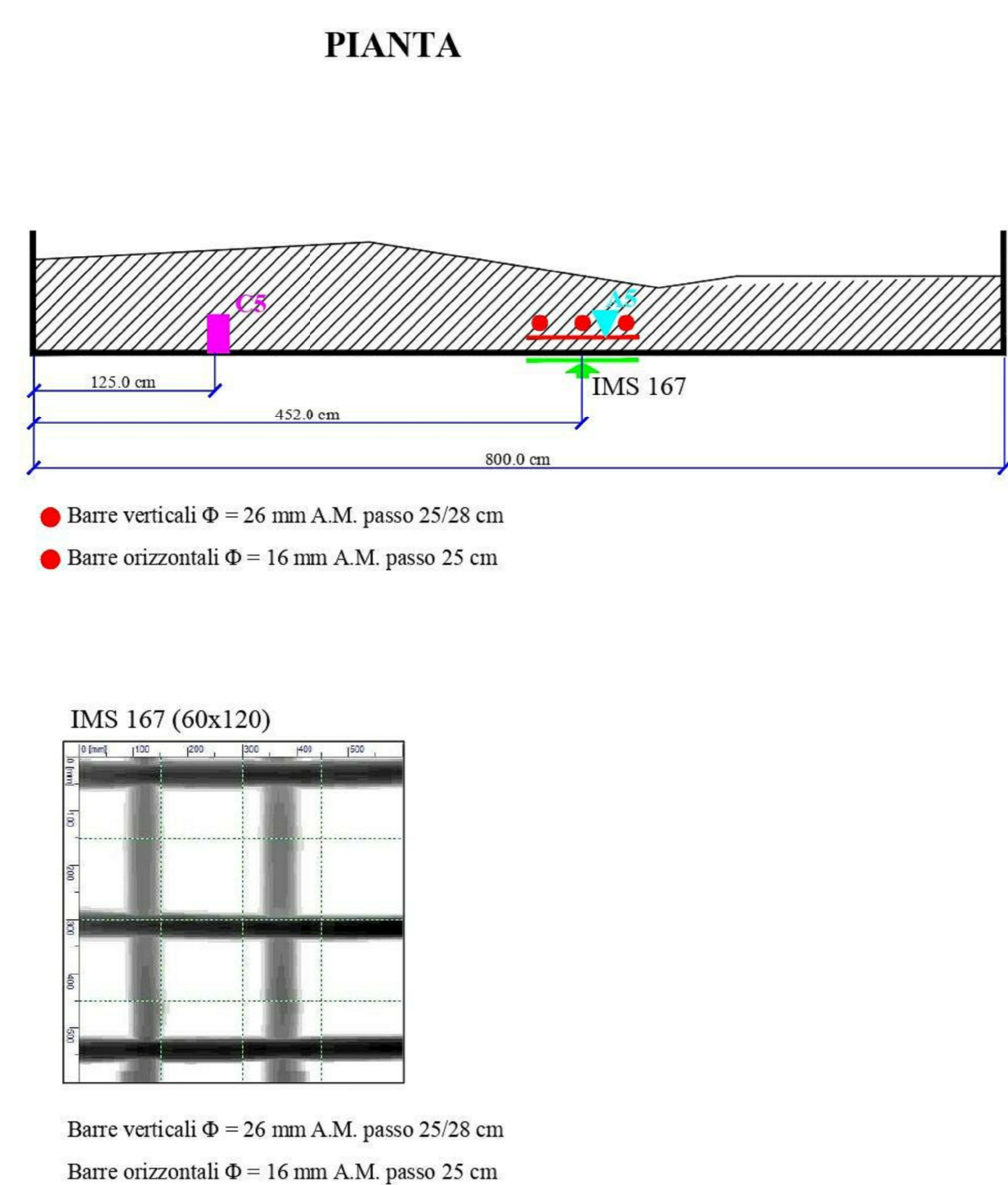
Direzione di esecuzione delle battute sclerometriche: orizzontali													
INDICE DI RIMBALZO												Stima indiretta della resistenza R_e (N/mm^2)	
SPALLA B	44	44	42	46	40	42	44	42	46	42	40	44	46,0
	46	42	40	44	46	42	38	44	44	48	47	43	

PROVE DI TRAZIONE E PIEGAMENTO / RADDRIZZAMENTO SU BARRE DI ACCIAIO											
N°	Stato di servizio	Controsegno	Data di esecuzione prova	Sezione max teste	Allungamento percentuale	Tensione di snervamento f_{yk} (N/mm²)	Tensione di rottura f_{tk} (N/mm²)	Peso unitario (kg/m)	IMBUCIO	PROVENIENZA	Prova di Piegamento/ Raddrizzamento
5	16	A5	17/07/2019	199,8	0,6	474,4	738,2	1,669	NON RILEVABILE BARRA A.M.	SPALLA VIS	ASSENZA DI CRICCHE
6	16	A6	17/07/2019	237,5	10,5	390,8	600,5	1,864	NON RILEVABILE BARRA A.M.	SPALLA VIS	ASSENZA DI CRICCHE
12	8	A12	17/07/2019	40,7	24,5	538,8	695,2	0,390	NON RILEVABILE BARRA A.M.	SOLETTA IMPALCATO VIS	ASSENZA DI CRICCHE

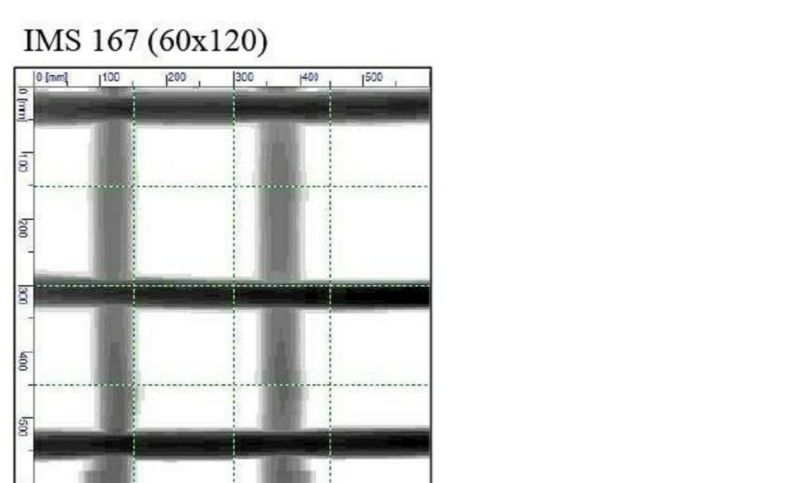
PROVE DI RESISTENZA ALLA COMPRESIONE E MODULO ELASTICO										
Dati dichiarati all'accettazione			MASSA VOLUMICA			Resistenza alla compressione			Modulo elastico	
N.	Controsegno	Provenienza	Data prova	D	ϕ	h	F	E	R	P
5	C5	SPALLA VIS	15/07/2019	2330	94,4	188,6	307,8	44,0	S	TM
6	C6	SPALLA VIS	15/07/2019	2314	94,4	187,7	259,2	37,0	S	TM
12	C12	SOLETTA IMPALCATO VIS	15/07/2019	2261	94,4	188,3	297,0	42,4	S	TM

PROVE DI TRAZIONE INDIRETTA SU CALCESTRUZZO						
Dati dichiarati all'accettazione			Massa volumica		RESISTENZA A TRAZIONE INDIRETTA	
N.	Segna di controsegno	PROVENIENZA	Data prova	D	Dimensioni ϕ [mm] h [mm]	f_{ct} [N/mm²]
5	C5	SPALLA VIS	11/07/2019	2321	94,4 109,2	2,15
6	C6	SPALLA VIS	11/07/2019	2282	94,4 148,1	2,25
12	C12	SOLETTA IMPALCATO VIS	11/07/2019	2279	94,4 101,8	2,40

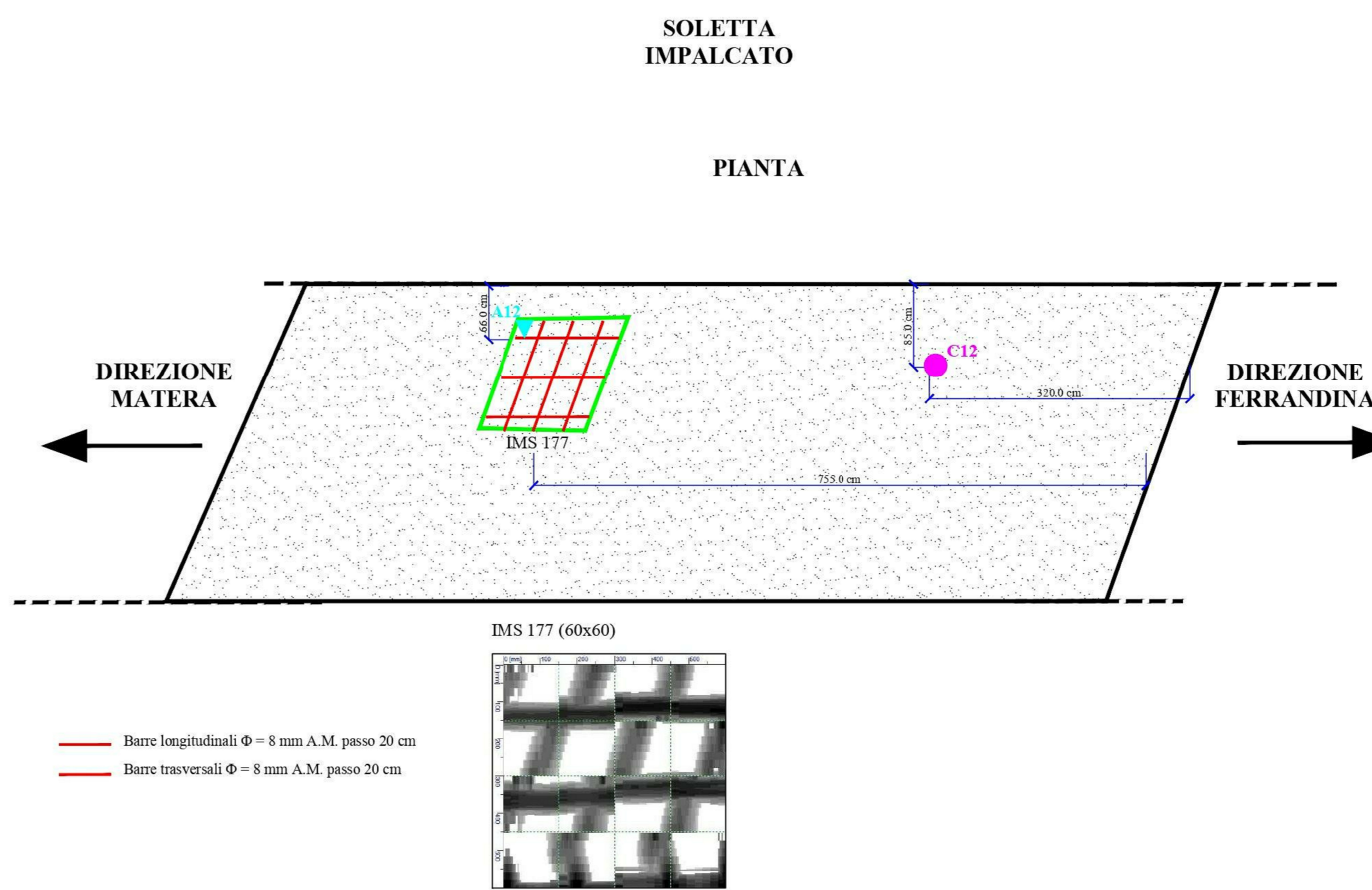
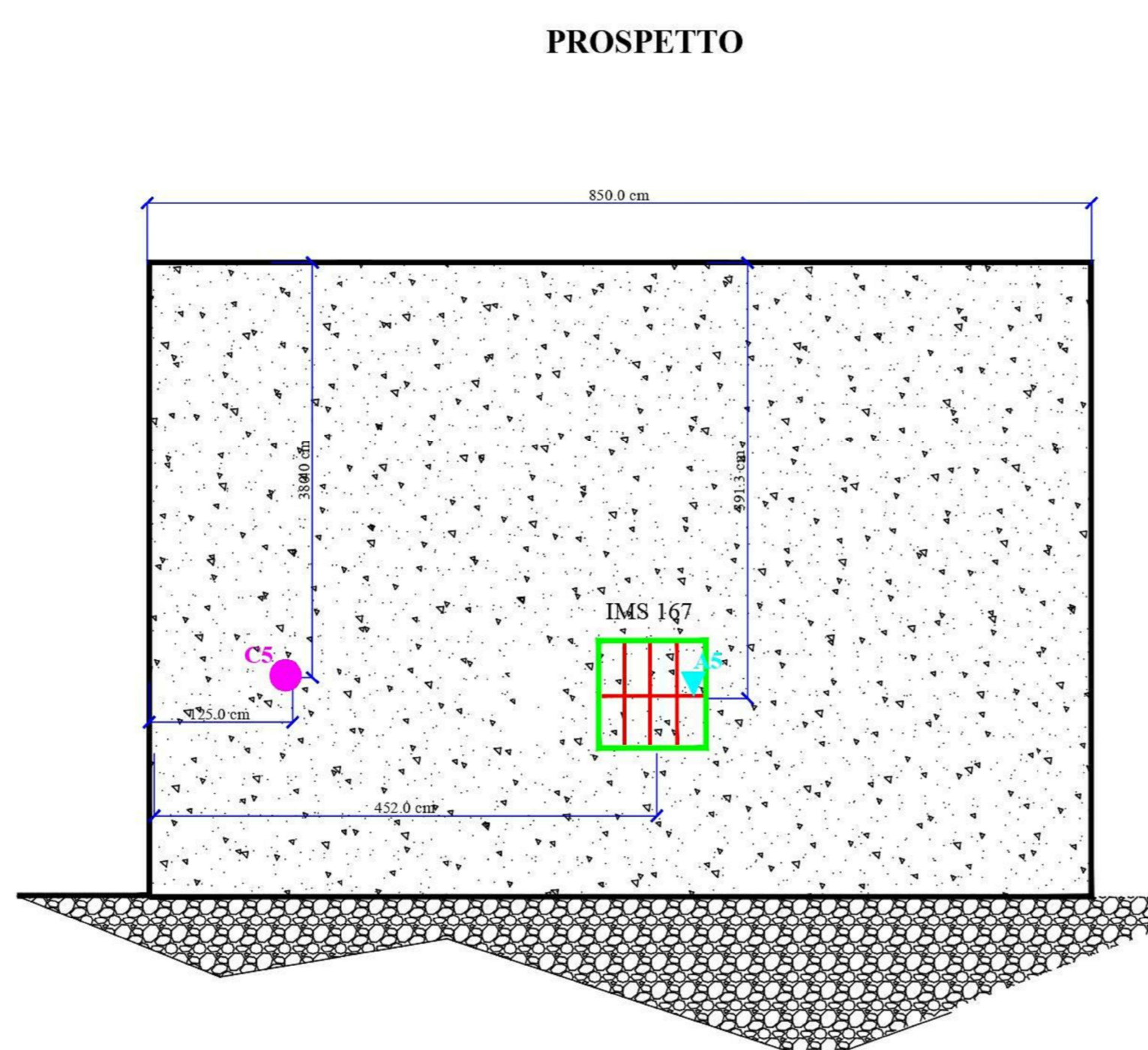
SPALLA B



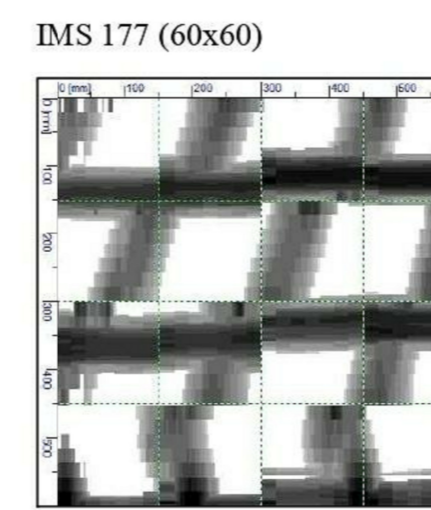
- Barre verticali $\Phi = 26$ mm A.M. passo 25/28 cm
- Barre orizzontali $\Phi = 16$ mm A.M. passo 25 cm



- Barre verticali $\Phi = 26$ mm A.M. passo 25/28 cm
- Barre orizzontali $\Phi = 16$ mm A.M. passo 25 cm



- Barre longitudinali $\Phi = 8$ mm A.M. passo 20 cm
- Barre trasversali $\Phi = 8$ mm A.M. passo 20 cm



COMMITTENTE: **RFI** RETE FERROVIARIA ITALIANA - GRUPPO FERROVIE DELLO STATO ITALIANO
 DIREZIONE INVESTIMENTI
 DIREZIONE PROGRAMMI INVESTIMENTI
 DIRETTRICE SUD - PROGETTO ADRIATICA

PROGETTAZIONE: **ITALFERR** GRUPPO FERROVIE DELLO STATO ITALIANO

DIREZIONE TECNICA
 U.O. OPERE CIVILI

PROGETTO DEFINITIVO

Nuova linea Ferrandina - Matera La Martella per il collegamento di Matera con la rete ferroviaria nazionale

NUOVA LINEA FERRANDINA - MATERA LA MARTELLA
 Indagini Strutturali 16/16
 DISLOCAZIONI E SCHEMI GRAFICI DELLE INDAGINI SVOLTE SU VIADOTTO "V15 - B"

SCALA: VARIE

COMMESSA	LOTTO	FASE	ENTE	TIPO DOC.	OPERA/DISCIPLINA	PROGR.	REV.
IA5F	01	D	09	PZ	VI 0000	0016	A

Rev.	Descrizione	Redatto	Data	Verificato	Data	Approvato	Data	Autorizzato Data
A	EMMISSIONE ESECUTIVA	S. MARIANO	LIVELLO DPA	S. DI SPIRITO	LIVELLO DPA	F. GERONE	LIVELLO DPA	ANGELO VITTOZZI

IA5F01D09PZVI0000016A n. Elab.: