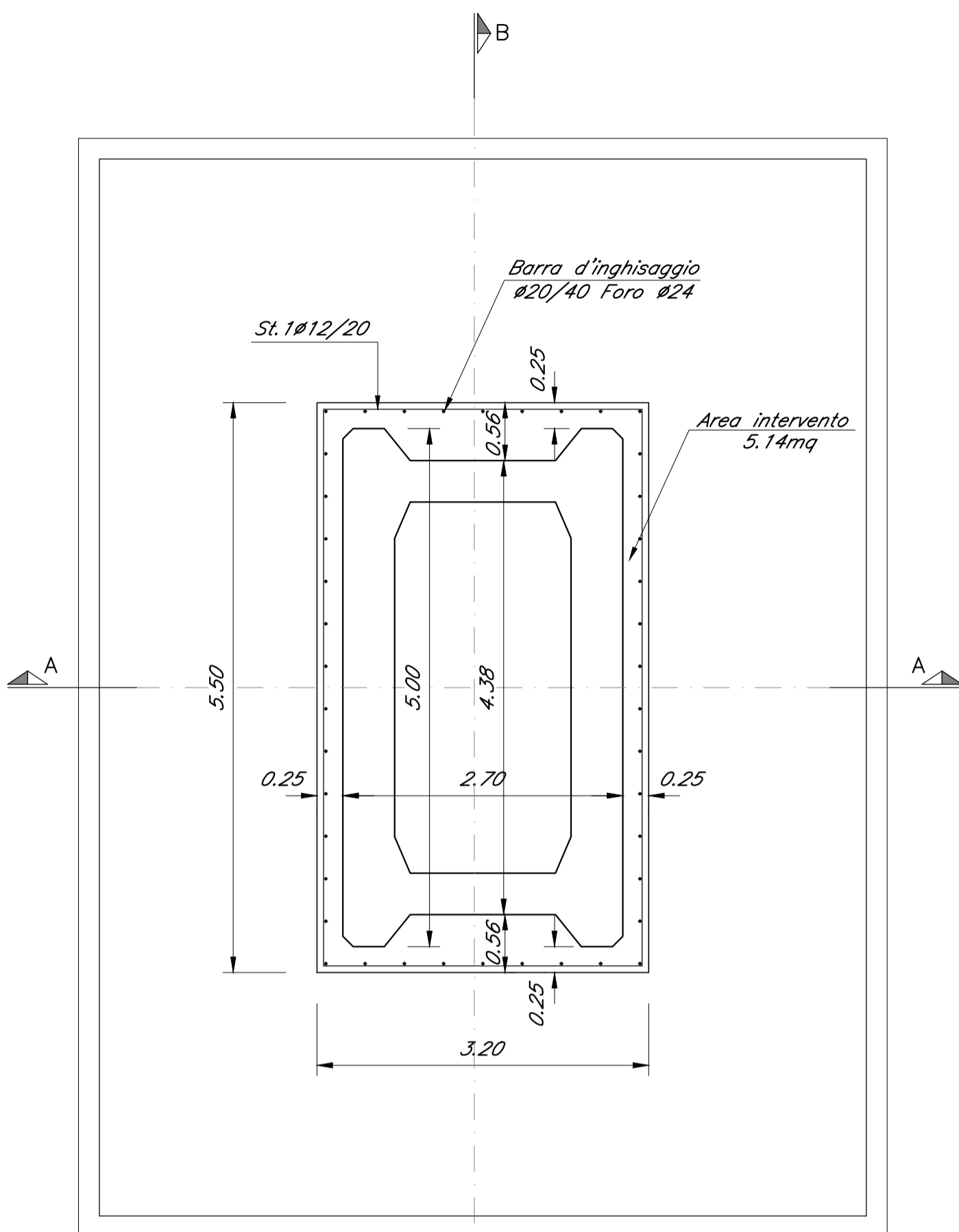
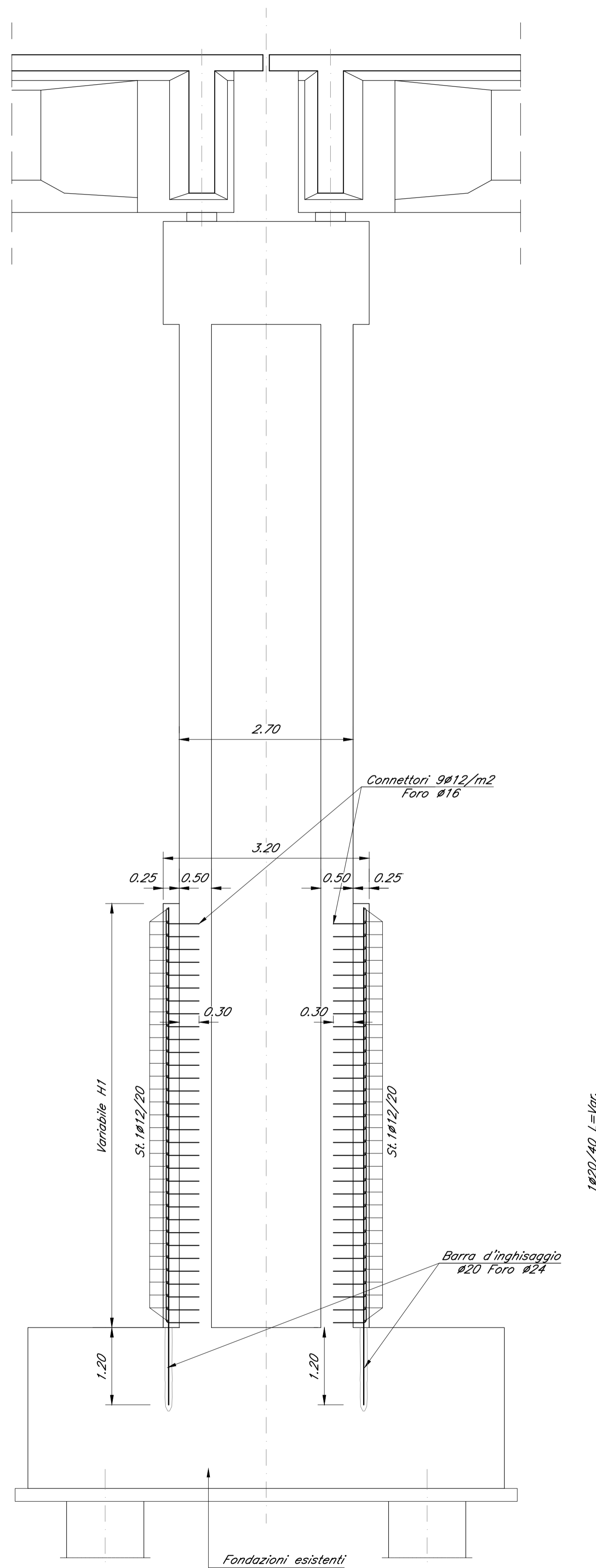


PIANTA PILA
scala 1:50



SEZIONE A-A
scala 1:50



SEZIONE B-B
scala 1:50

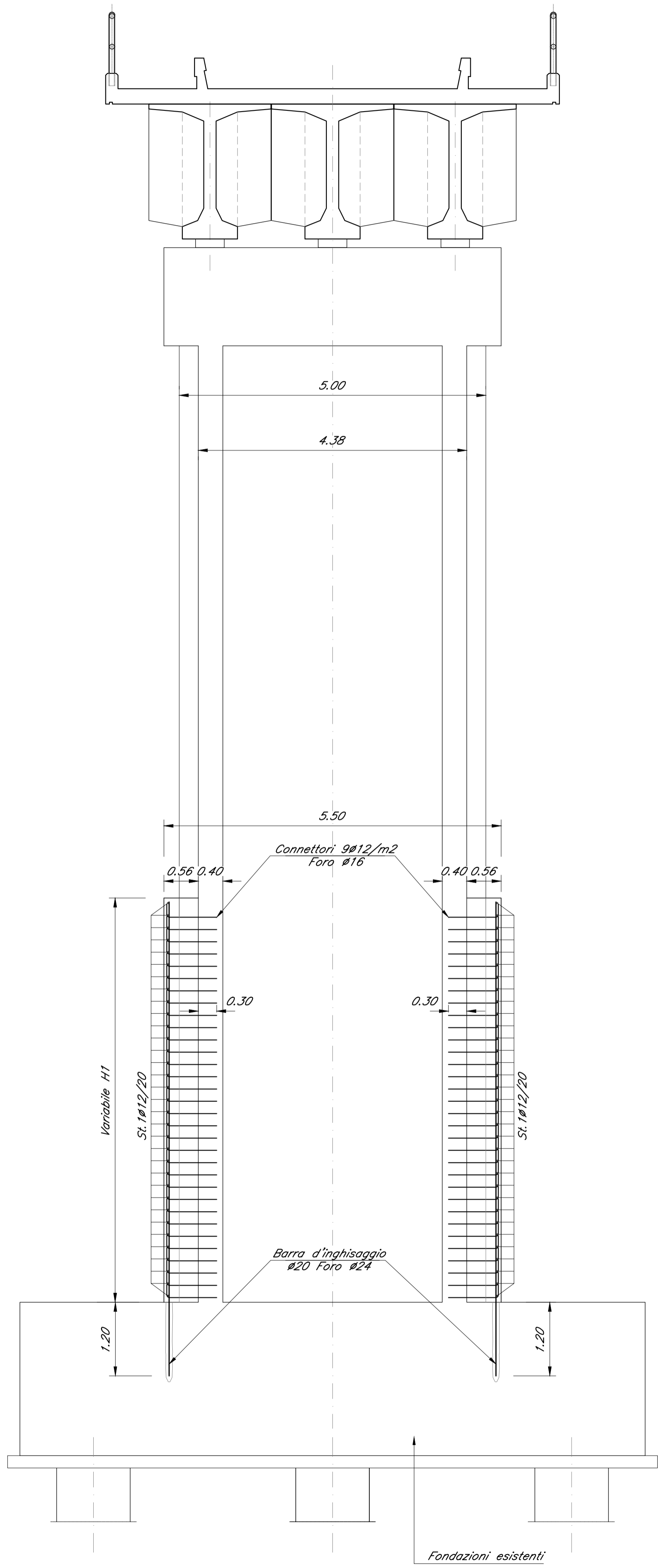
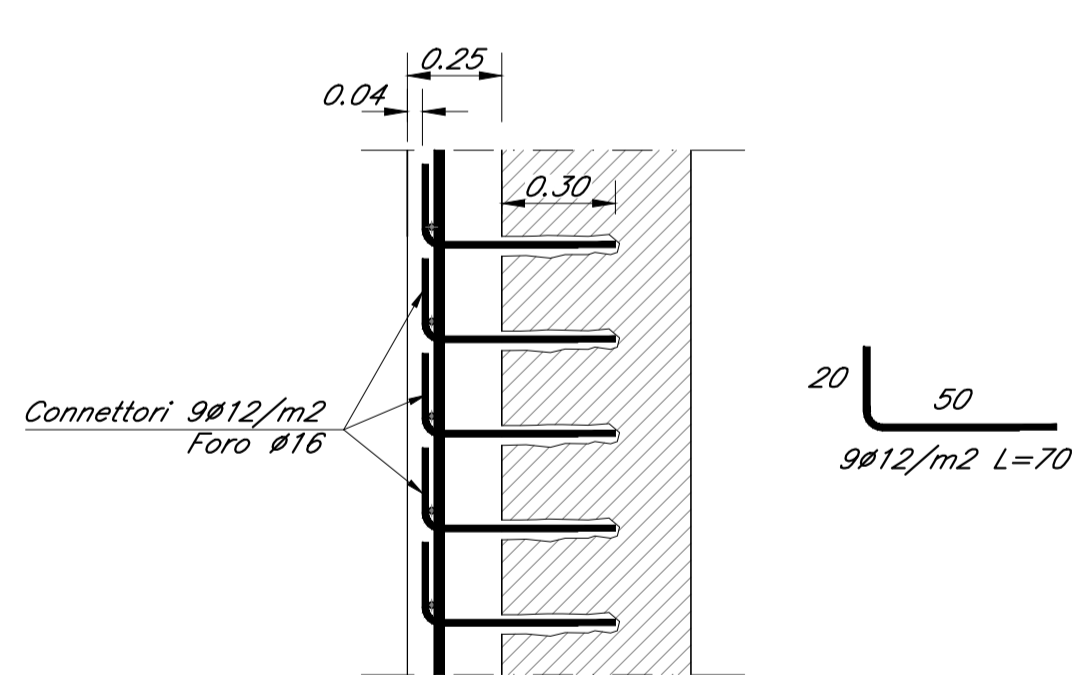
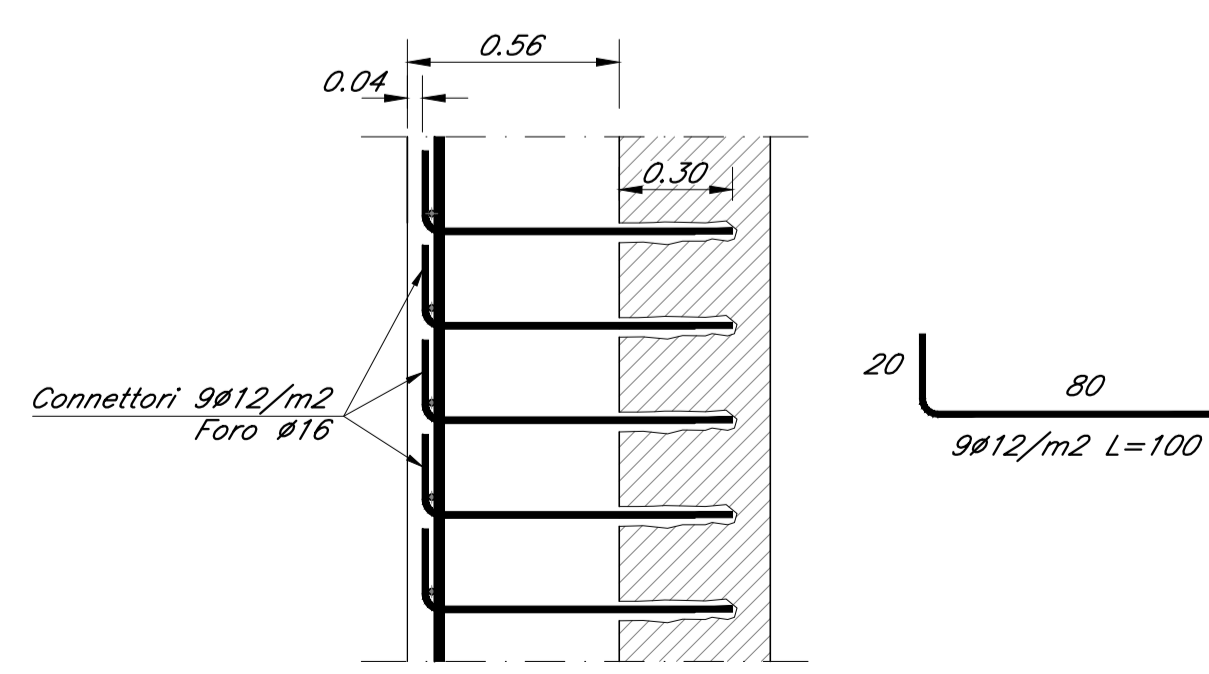


TABELLA PILE		
	PILA	H1 (m)
VI01 BASENTO	P17	4.0
	P18	4.0
	P19	4.0
	P20	4.0
	P21	4.0
VI04 SINATRA	P11	3.0
VI09 LA COPETA	P8	4.0
	P9	7.0
	P10	8.0
	P11	7.0
	P12	4.0
VI10 MARCHESE	P3	4.0
	P4	7.0
	P5	7.0
	P6	4.0
VI12 RIDOLA	P5	4.0
	P6	6.0
	P7	8.0
	P8	7.0
	P9	4.0

DETTAGLIO CONNETTORI
SEZIONE A-A
scala 1:20



DETTAGLIO CONNETTORI
SEZIONE B-B
scala 1:20



N.B.: Per il tratto interessato dall'intervento prevedere sempre lavorazione Tipo "A" per rendere la superficie scabra.
Prevedere applicazione di primer prima del nuovo getto.
i=70 Kg/mc

COMMITTENTE:

PROGETTAZIONE:

DIREZIONE TECNICA
U.O. OPERE CIVILI E GESTIONE DELLE VARIANTI
PROGETTO DEFINITIVO

Nuova linea Ferrandina - Matera La Martella per il collegamento di Matera con la rete ferroviaria nazionale
MIGLIORAMENTO SISMICO E OPERE DI COMPLETAMENTO DEI VIADOTTI ESISTENTI DELLA LINEA FERRANDINA MATERA
DISEGNO TIPOLOGICO
Intervento di rinforzo pile

SCALA:
1:50/1:20

COMMESSA	LOTTO	FASE	ENTE	TIPO DOC.	OPERA/DISCIPLINA	PROGR.	REV.
IA5F	03	D	09	BZ	VI10000	002	A

Rev.	Descrizione	Redatto	Data	Verificato	Data	Approvato	Data	Autorizzato	Data
A	EMMISSIONE ESECUTIVA	G. GRIMALDI	MARZO 2019	S. DI SPIGNO	MARZO 2019	F. GERNONE		A. VITTOZZI	MARZO 2019

n. Elab.: