

TABELLA INTERVENTI/QUANTITA' - SOLETTA				
	Intervento "A1"	Intervento "B"	Intervento "C"	Intervento "D"
ESTRADOSSO SOLETTA	spessore = 3cm superficie = 100%	-	-	-
PARABOLAST	spessore = 3cm superficie = 30%	spessore = 30cm superficie = 100%	spessore = 3cm superficie = 30%	spessore = 3cm superficie = 30%
CORDOLO	spessore = 3cm superficie = 30%	spessore = 30cm superficie = 100%	spessore = 3cm superficie = 30%	spessore = 3cm superficie = 30%
INTRADOSSO SOLETTA (spazi)	spessore = 3cm superficie = 100%	-	spessore = 3cm superficie = 100%	spessore = 3cm superficie = 100%

TABELLA INTERVENTI/QUANTITA' - TRAVI CAP				
	Intervento "A1"	Intervento "B"	Intervento "C"	Intervento "D"
TRAVI - SUPERI	spessore = 3cm superficie = 100%	-	spessore = 3cm superficie = 100%	-
ANIMA ED ALA SUP.	-	-	-	-
TRAVI - SUPERI BILBO	spessore = 3cm superficie = 30%	-	spessore = 3cm superficie = 30%	-
INFERIORE	spessore = 3cm superficie = 30%	-	spessore = 3cm superficie = 30%	-
TRAVI - TESTATE	spessore = 30cm superficie = 100%	-	spessore = 30cm superficie = 100%	-

TABELLA INTERVENTI/QUANTITA' - SPALLE E MURI ANDATORI				
	Intervento "A1"	Intervento "B"	Intervento "C"	Intervento "D"
SUPERI ESTERNE	spessore = 5cm superficie = 50%	-	spessore = 5cm superficie = 100%	-
SPALLE E MURI ANDATORI	-	-	-	-

TABELLA INTERVENTI/QUANTITA' - PILE				
	Intervento "A1"	Intervento "B"	Intervento "C"	Intervento "D"
SUPERI ESTERNE	spessore = 5cm superficie = 100%	-	spessore = 5cm superficie = 100%	-
PIUVINI	spessore = 30cm superficie = 50%	spessore = 5cm superficie = 100%	spessore = 20cm superficie = 100%	-
SUPERI ESTERNE Pila	spessore = 5cm superficie = 50%	spessore = 5cm superficie = 100%	spessore = 5cm superficie = 50%	-

TABELLA INTERVENTI/QUANTITA' - PUNTI PILE				
	Intervento "A1"	Intervento "B"	Intervento "C"	Intervento "D"
SUPERI ESTRADOSSO	spessore = 5cm superficie = 30%	spessore = 3cm superficie = 70%	spessore = 3cm superficie = 30%	spessore = 3cm superficie = 100%
PUNTO	-	-	-	-

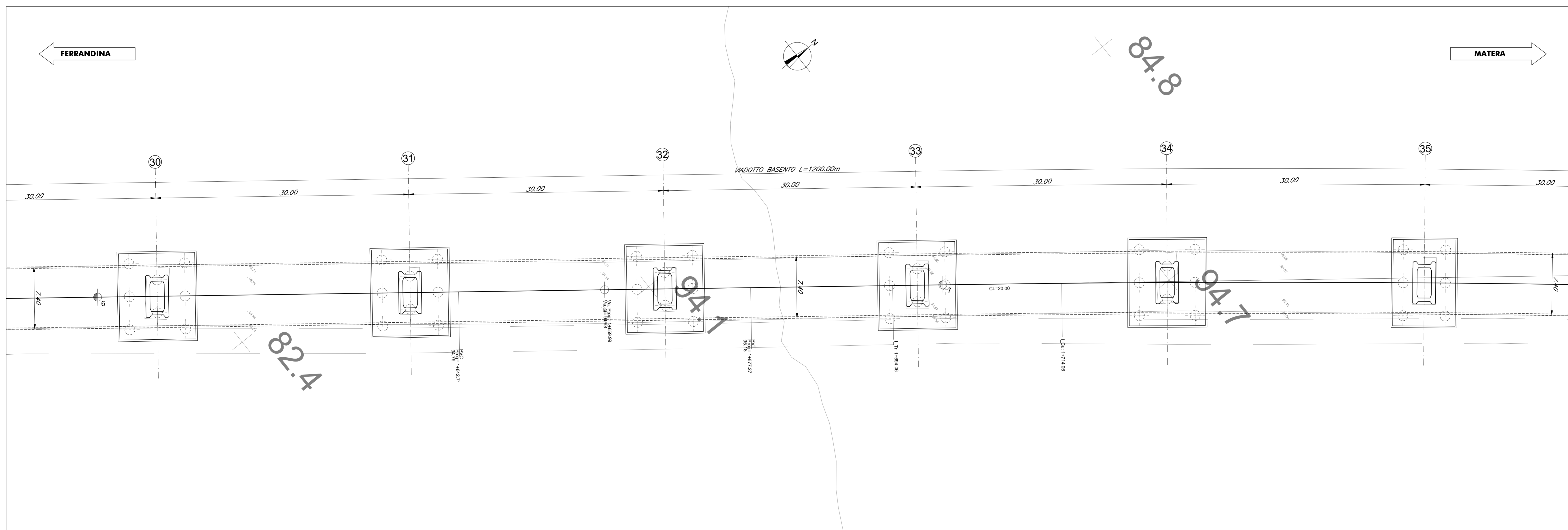
**TIPICOLOGIA DI INTERVENTO**

1. Rimozione massetto ed impermeabilizzazione impalcato
2. Sollevamento dell'impalcato
3. Rimozione degli appoggi esistenti, demolizione strutture di sostegno pali TE, demolizione ritegni sismici esistenti.
4. Esecuzione lavorazioni sottostruttura come da tabella
5. Messa in opera nuovi apparecchi di appoggio e ritegni e caloglia impalcato
6. Demolizione parte terminale sbalzi longitudinali solette e parte dei parabolast (v.dettagli).
7. Esecuzione fasce su parabolast per nuovo sistema smaltimento acque
8. Interventi carichi sulle strutture impalcato
9. Ricostruzione parte dello sbalzo della soletta, dei parabolast (compresa sopraelevazione) e dei cordoli laterali, messa in opera dei nuovi parapetti e della struttura di sostegno TE.
9. Esecuzione massetto pendente, nuova impermeabilizzazione e nuovo sistema di drenaggio

**NOTE**

- A) - Lo sviluppo della successiva fase di progettazione dovrà essere supportato da ulteriori campagne di rilievo e indagine volte a rilevare lo stato e l'evoluzione del degrado delle singole opere e dei singoli elementi strutturali nel momento dell'esecuzione delle lavorazioni.
- B) - Per i dati di tracciamento, comprese le quote del p.f., si vedano gli elaborati relativi al piano-profilo.
- C) - Per le piante e le sezioni di scavo si vedano i relativi elaborati di dettaglio.
- D) - Le quote del terreno dovranno essere adeguate a seguito dell'affinamento della campagna di rilievo da eseguirsi nel corso delle successive fasi di progettazione.

PIANTA scala 1:200



COMMITTENTE:

**RFI**  
 RETE FERROVIARIA ITALIANA  
 GRUPPO FERROVIE DELLO STATO ITALIANE  
 DIREZIONE INVESTIMENTI  
 DIREZIONE PROGRAMMI INVESTIMENTI  
 DIRETTRICE SUD - PROGETTO ADRIATICA

PROGETTAZIONE:

**ITALFERR**  
 GRUPPO FERROVIE DELLO STATO ITALIANE

DIREZIONE TECNICA  
 U.O. OPERE CIVILI E GESTIONE DELLE VARIANTI

PROGETTO DEFINITIVO

**Nuova linea Ferrandina - Matera La Martella per il collegamento di Matera con la rete ferroviaria nazionale**  
 MIGLIORAMENTO SISMICO E OPERE DI COMPLETAMENTO DEI VIADOTTI ESISTENTI DELLA LINEA FERRANDINA MATERA  
 V101 - VIADOTTO BASENTO  
 Pianta e sezione longitudinale

SCALA:  
 1:200

COMMESSA	LOTTO	FASE	ENTE	TIPO DOC.	OPERA/DISCIPLINA	PROGR.	REV.
I A 5 F	0 3	D	0 9	P 9	V 1 0 1 0 0	0 0 7	A

Rev.	Descrizione	Redatto	Data	Verificato	Data	Approvato	Data	Autorizzato Data
A	EMMISSIONE ESECUTIVA	[Firma]	02/03/2019	[Firma]	02/03/2019	[Firma]	02/03/2019	02/03/2019

n. Elab. 2