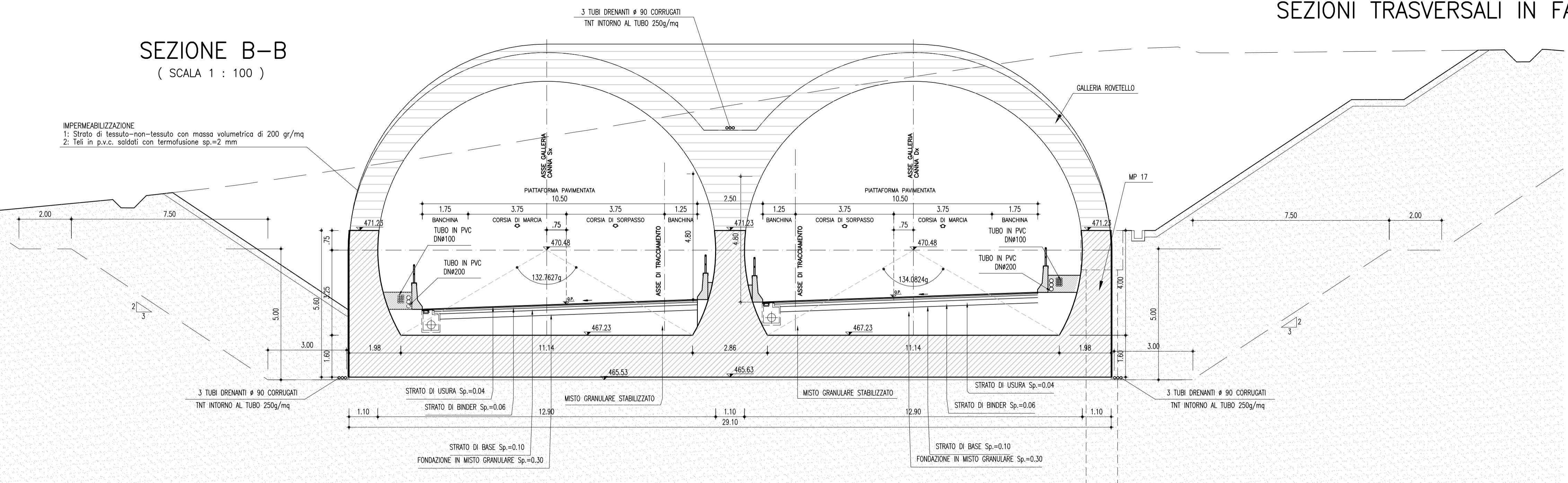
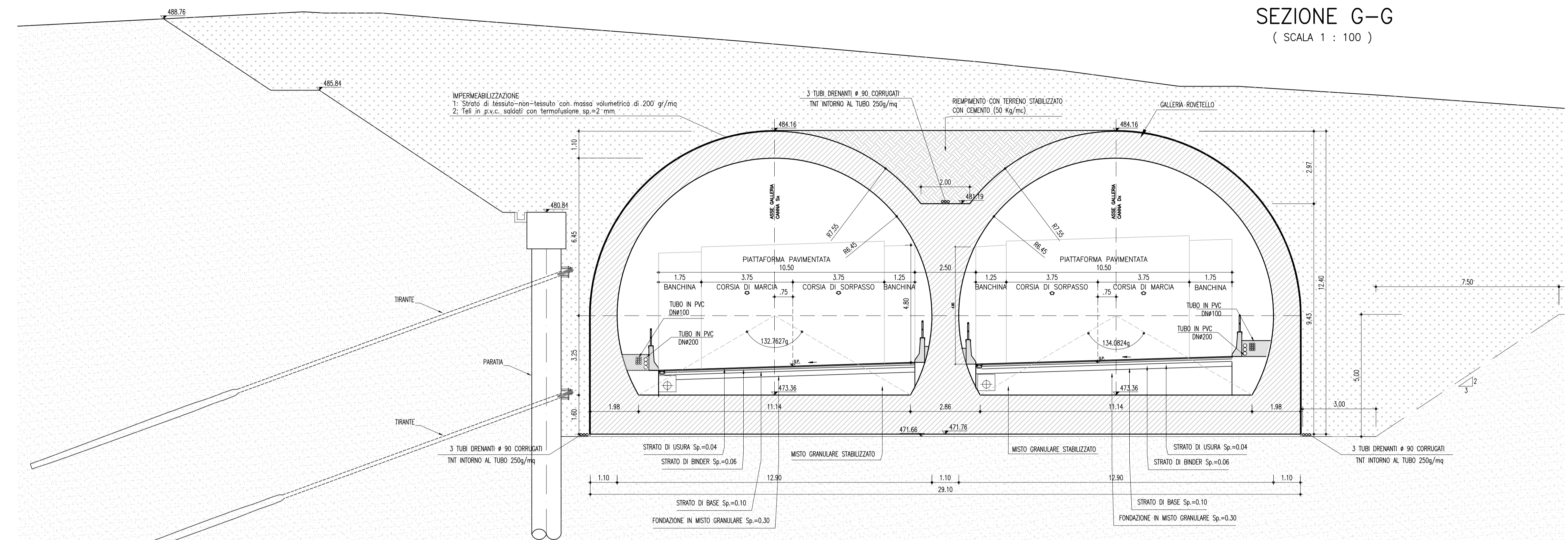


SEZIONI TRASVERSALI IN FASE FINALE (TAV. 2 DI 2)

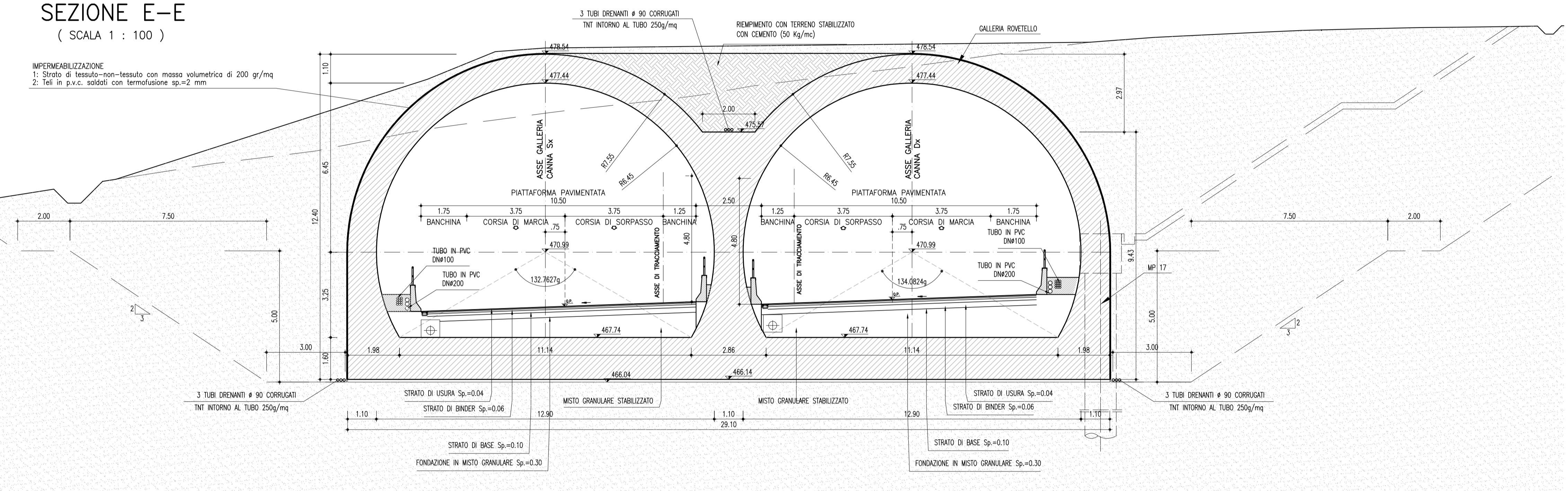
SEZIONE B-B
(SCALA 1 : 100)



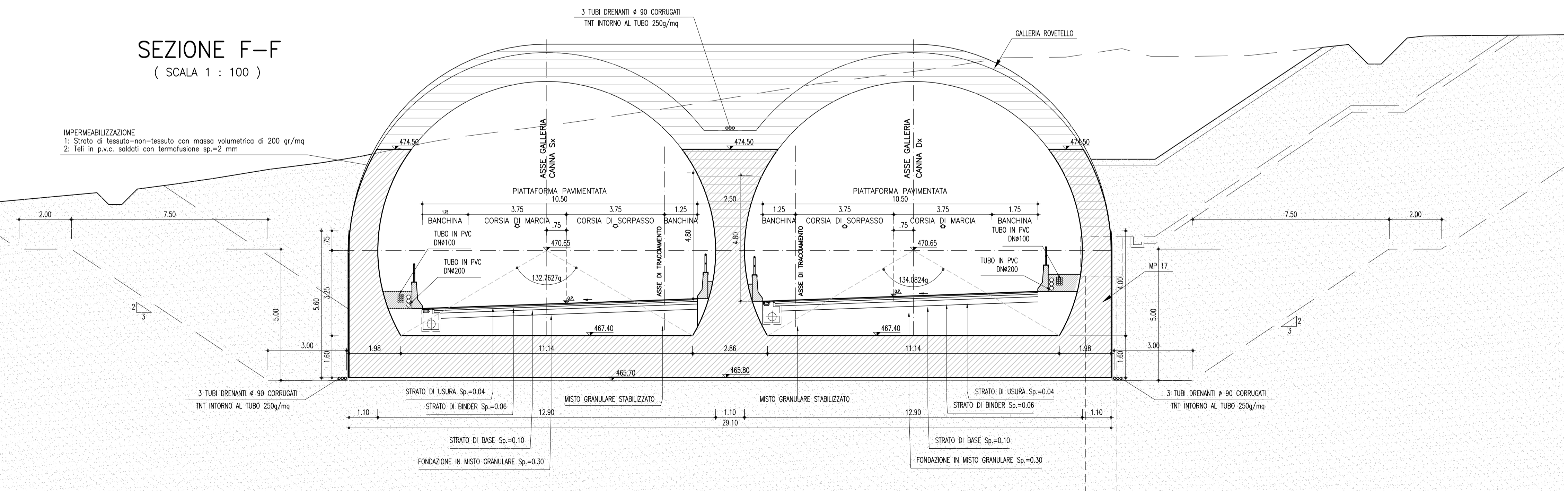
SEZIONE G-G
(SCALA 1 : 100)



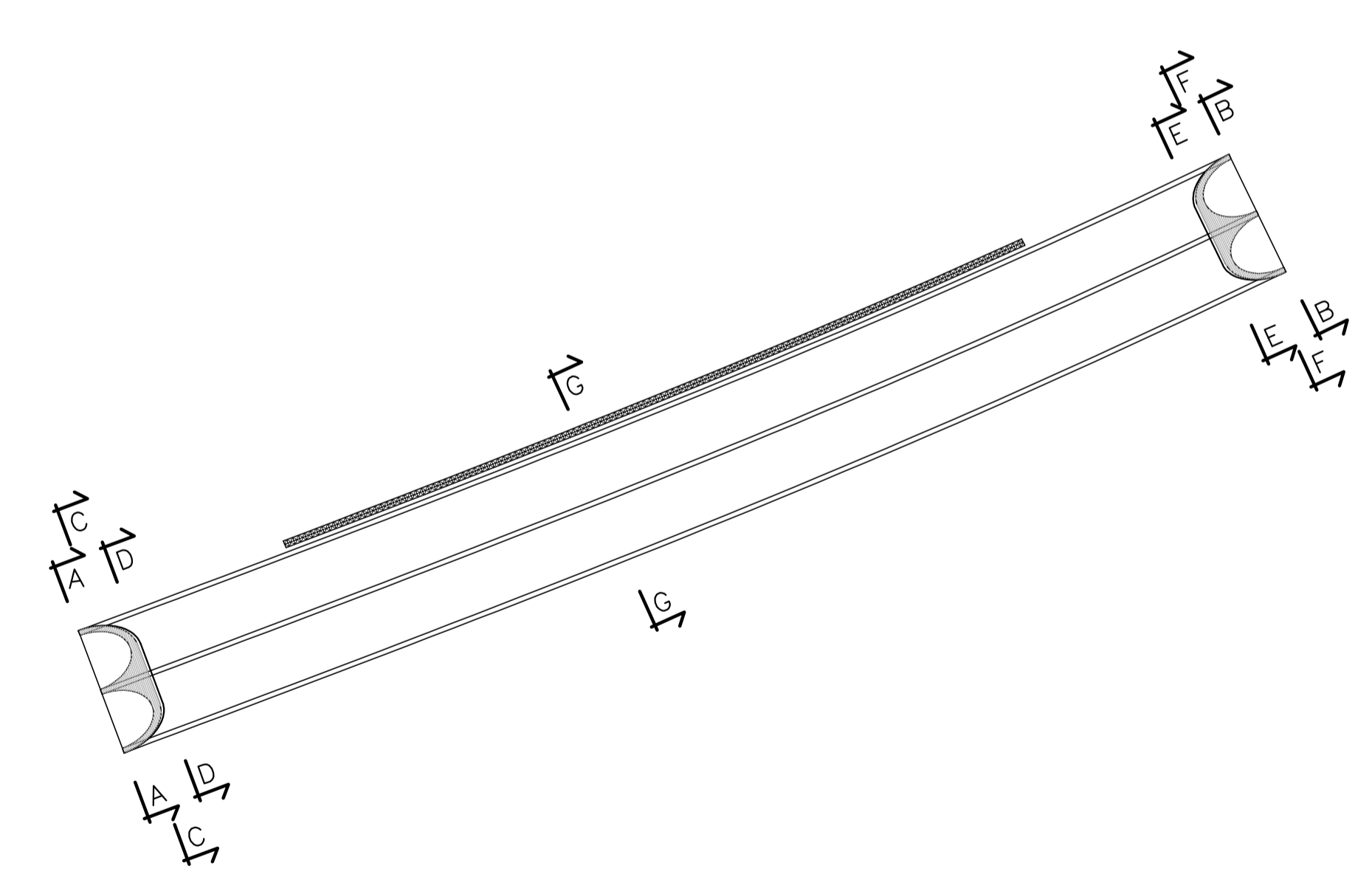
SEZIONE E-E
(SCALA 1 : 100)



SEZIONE F-F
(SCALA 1 : 100)



PIANTA CHIAVE



ANAS S.p.A.
DIREZIONE CENTRALE PROGRAMMAZIONE PROGETTAZIONE

PA 12/09
CORRIDOIO PLURIMODALE TIRRENICO - NORD EUROPA
ITINERARIO AGRIGENTO - CALTANISSETTA - A19
S.S. N° 640 "DI PORTO EMPEDOCLE"
AMMODERNAMENTO E ADEGUAMENTO ALLA CAT. B DEL D.M. 5.11.2001
Dal km 44+000 allo svincolo con l'A19

PROGETTO ESECUTIVO

Contrante Generale: **Empedocle 2** s.r.l.

OPERE D'ARTE MAGGIORI
GALLERIE ARTIFICIALI
Galleria Rovettole:
progr.2+720,00 (Ldx= 280.67 m; Lsx= 277.92 m)

Sezioni trasversali in fase finale (Tav. 2 di 2)

Codice Unico Progetto (CUP) : F91B0900070001
Codice Elaborato: PA12_09 - E 1 0 8 GA 2 0 1 GA 0 1 GWA 0 1 5 C
Scala: 1:100

F						
D						
C	Ottobre 2011	RFI Istruttoria prot. CDG-0141142-P del 19/10/11	L.PASCULLI	R.CAPOCCHI	M. LITI	P. PAGLINI
B	Luglio 2011	Revisione a seguito di incontri con il Committente	L.PASCULLI	R.CAPOCCHI	M. LITI	P. PAGLINI
A	Aprile 2011	EMISSIONE	L.PASCULLI	A.TURSO	M. LITI	P. PAGLINI
REV.	DATA	DESCRIZIONE	REDATTO	VERIFICATO	APPROVATO	AUTORIZZATO

Responsabile del procedimento: Ing. MAURIZIO MAURIZIO

Il Progettista: **GIANNI LUCA MAURIZIO**
ORDINE DEGLI INGEGNERI DI FIRENZE N° 4333

Il Consulente Tecnico in Materia di Progetto: **ORDINE DEI PERITI E DEI GEOMETRI DELLA PROV. DI PISTOIA N° 1827**
Ing. **MAURIZIO MAURIZIO**

Il Coordinatore per la sicurezza sul lavoro di progetto: **ORDINE DEI PERITI E DEI GEOMETRI DELLA PROV. DI PISTOIA N° 1827**
Ing. **MAURIZIO MAURIZIO**

Il Direttore dei lavori: **ORDINE DEGLI INGEGNERI DI PISTOIA N° 14447**
Ing. **PIPPINO BATTISTINI**