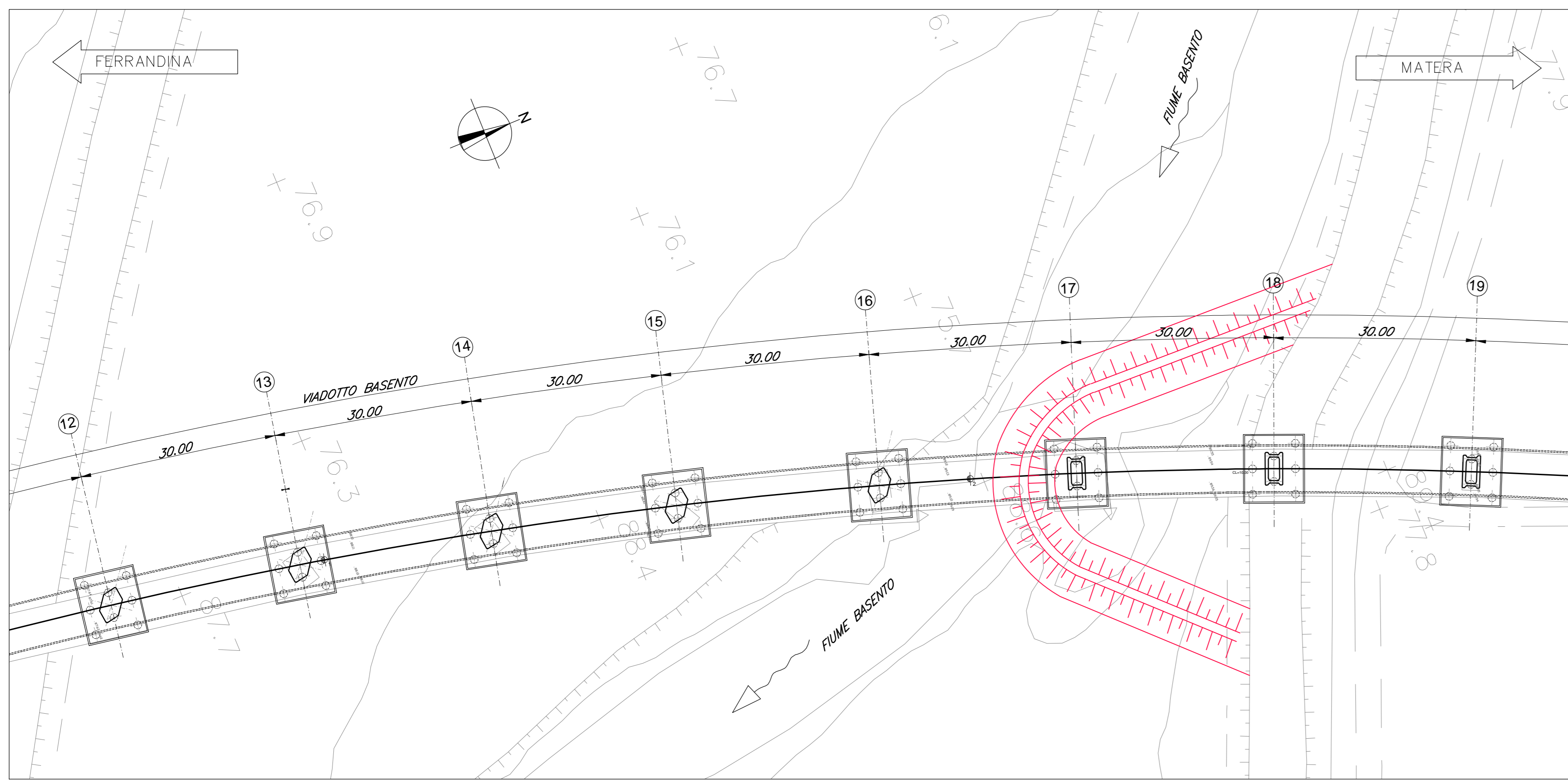
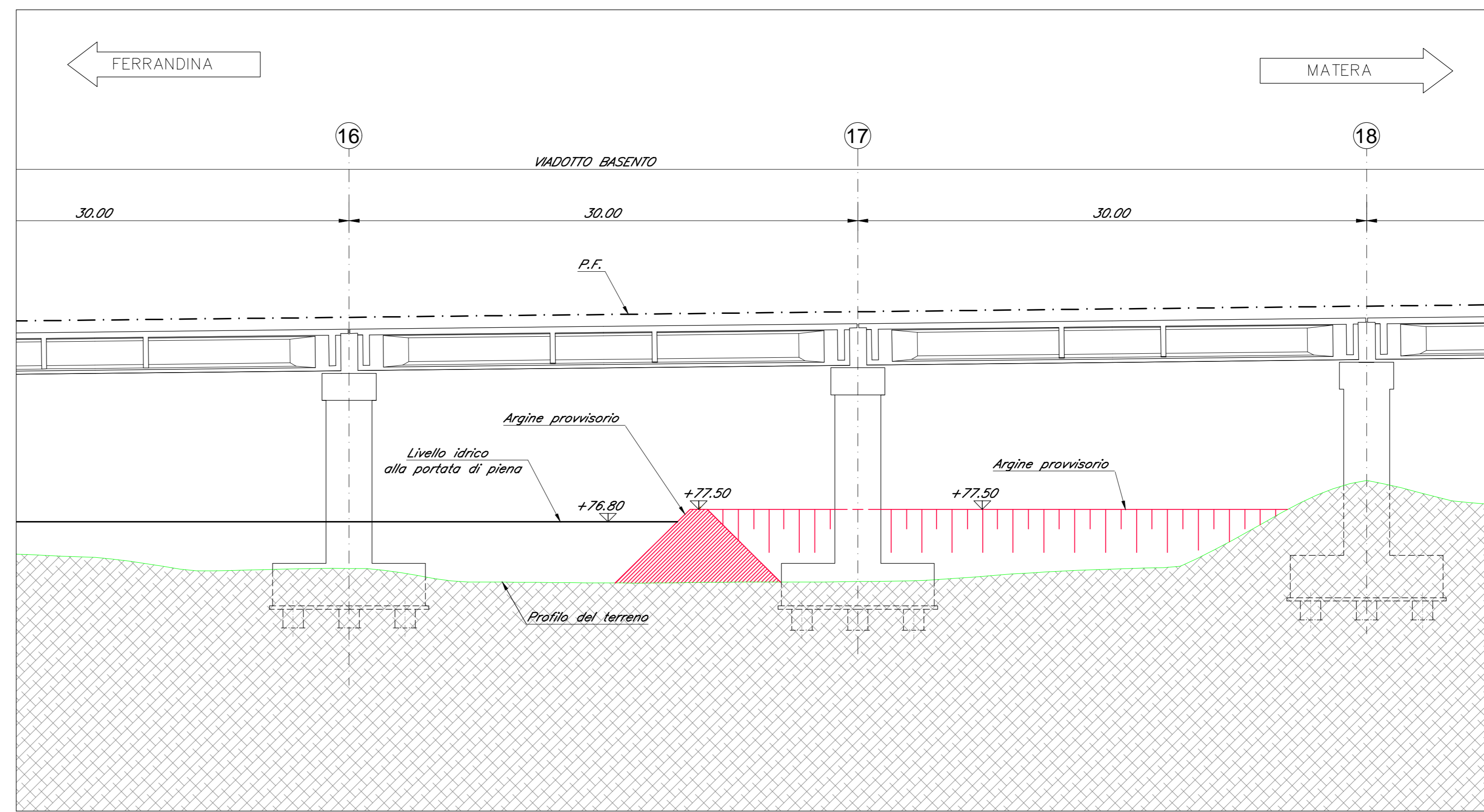


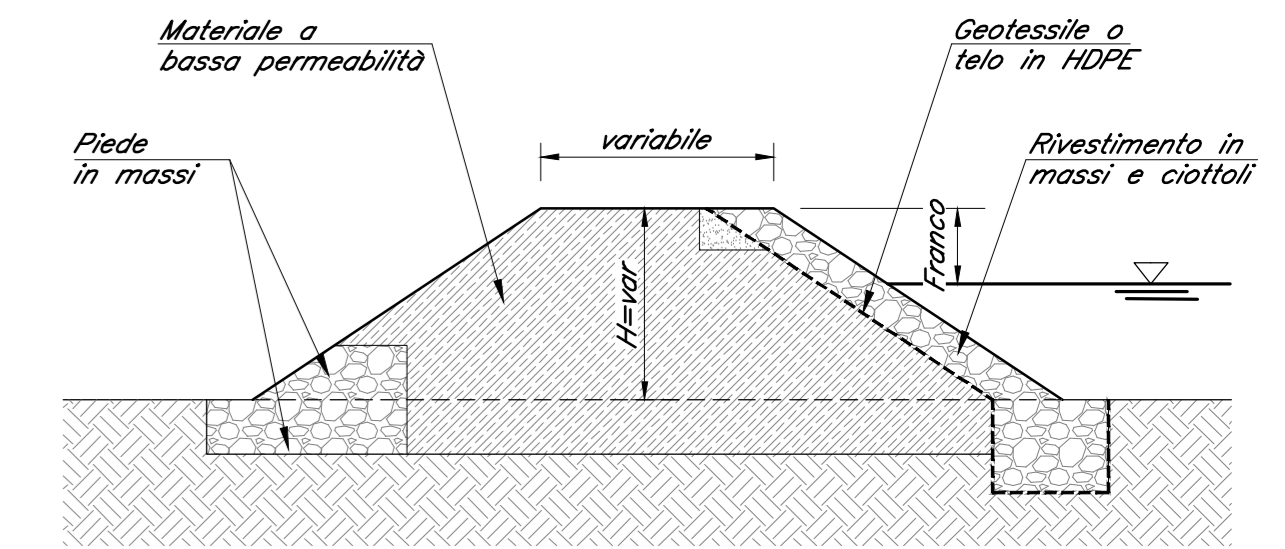
PIANTA FASE 1 scala 1:500



SEZIONE LONGITUDINALE FASE 1 scala 1:200



SEZIONE TIPO
ARGINI DI DIFESA

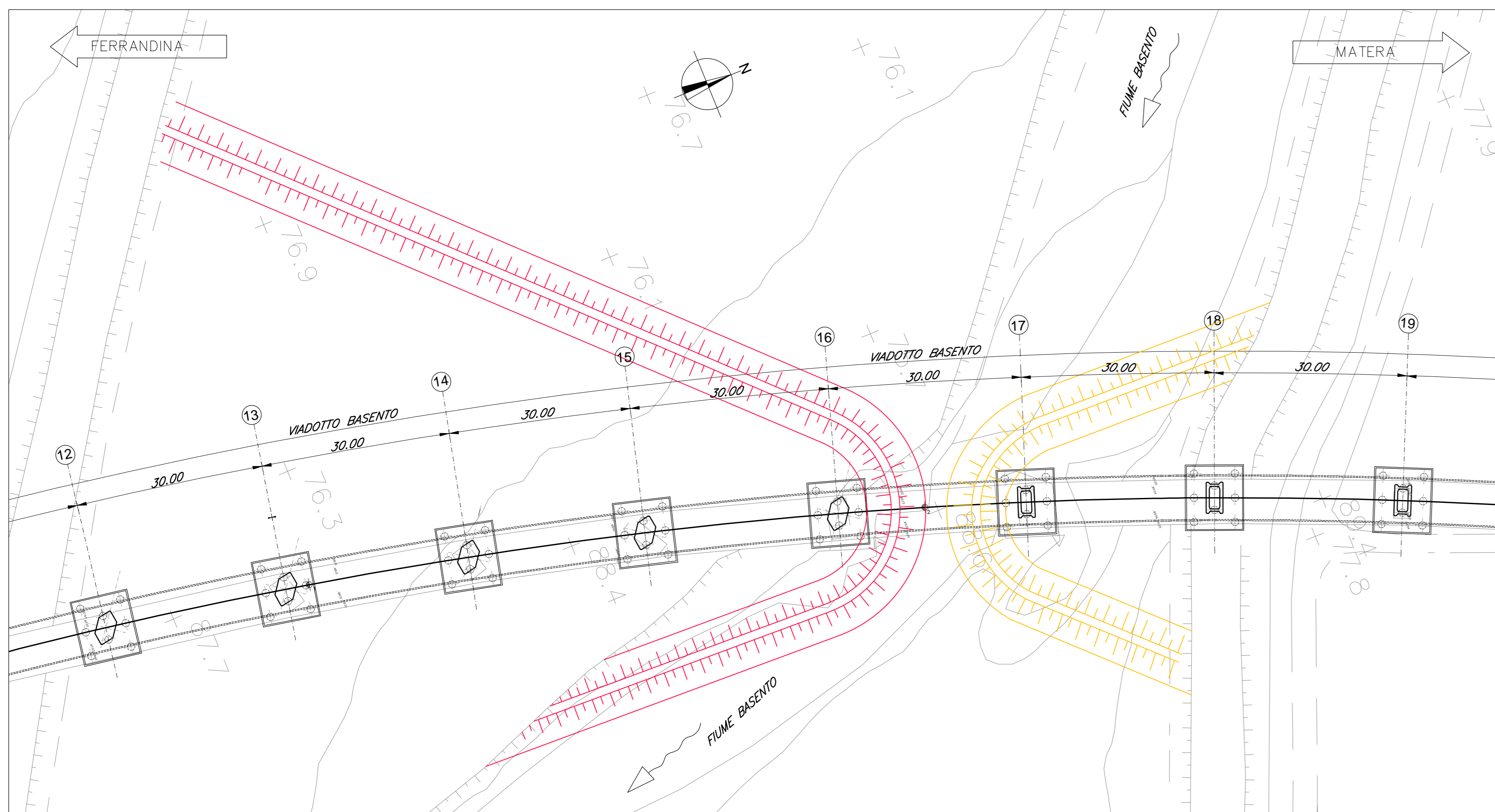


LEGENDA

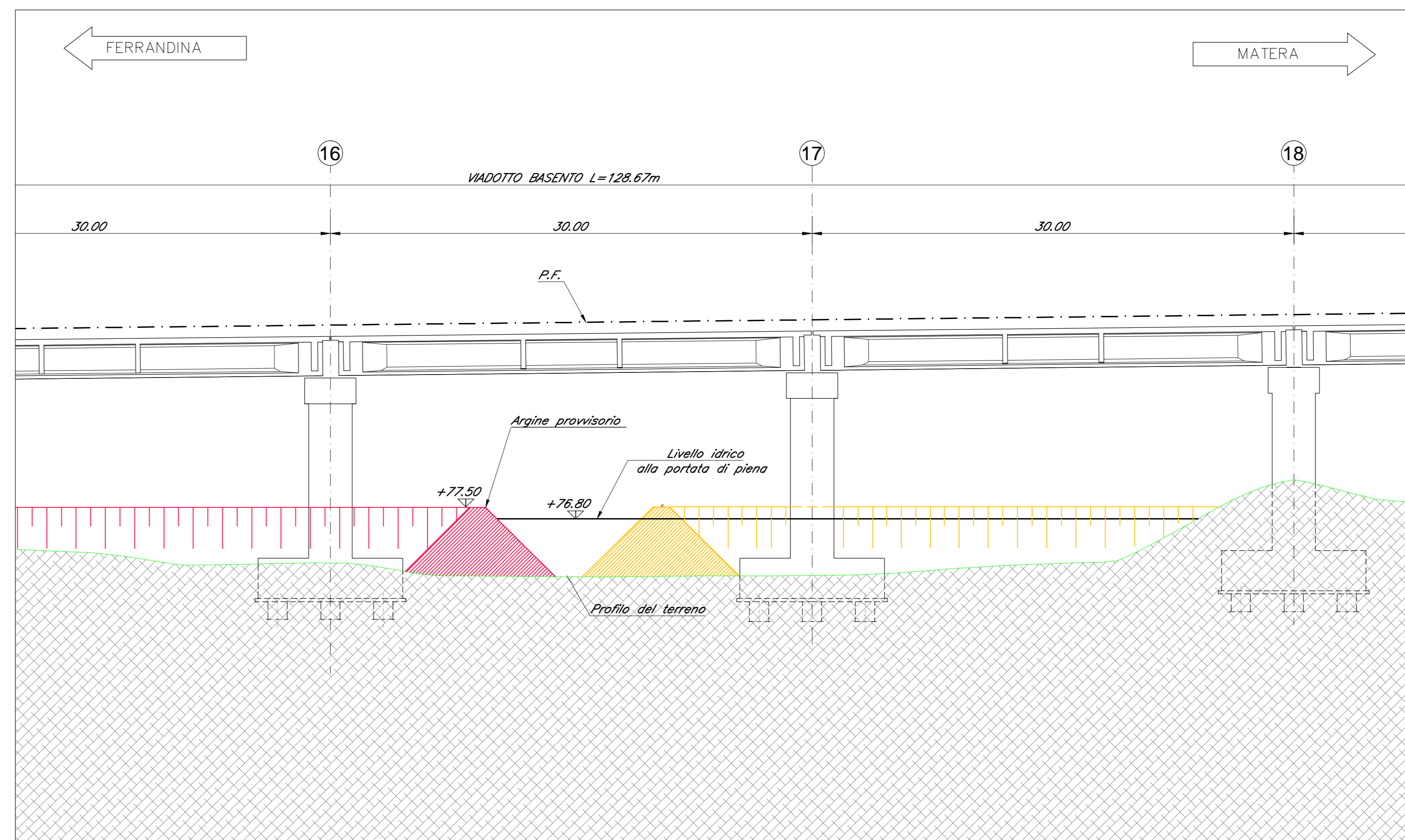
	DEMOLIZIONI
	REALIZZAZIONI

- FASE 1**
- Realizzazione dell'argine provvisorio lato Pila 17
- Esecuzione delle lavorazioni sulla pila e sul plinto
- FASE 2**
- Demolizione dell'argine provvisorio di protezione della Pila P17
- Realizzazione dell'argine provvisorio di protezione della Pila P16
- Esecuzione delle lavorazioni sulla pila e sul plinto
- FASE 3**
- Demolizione dell'argine provvisorio di protezione della Pila P16

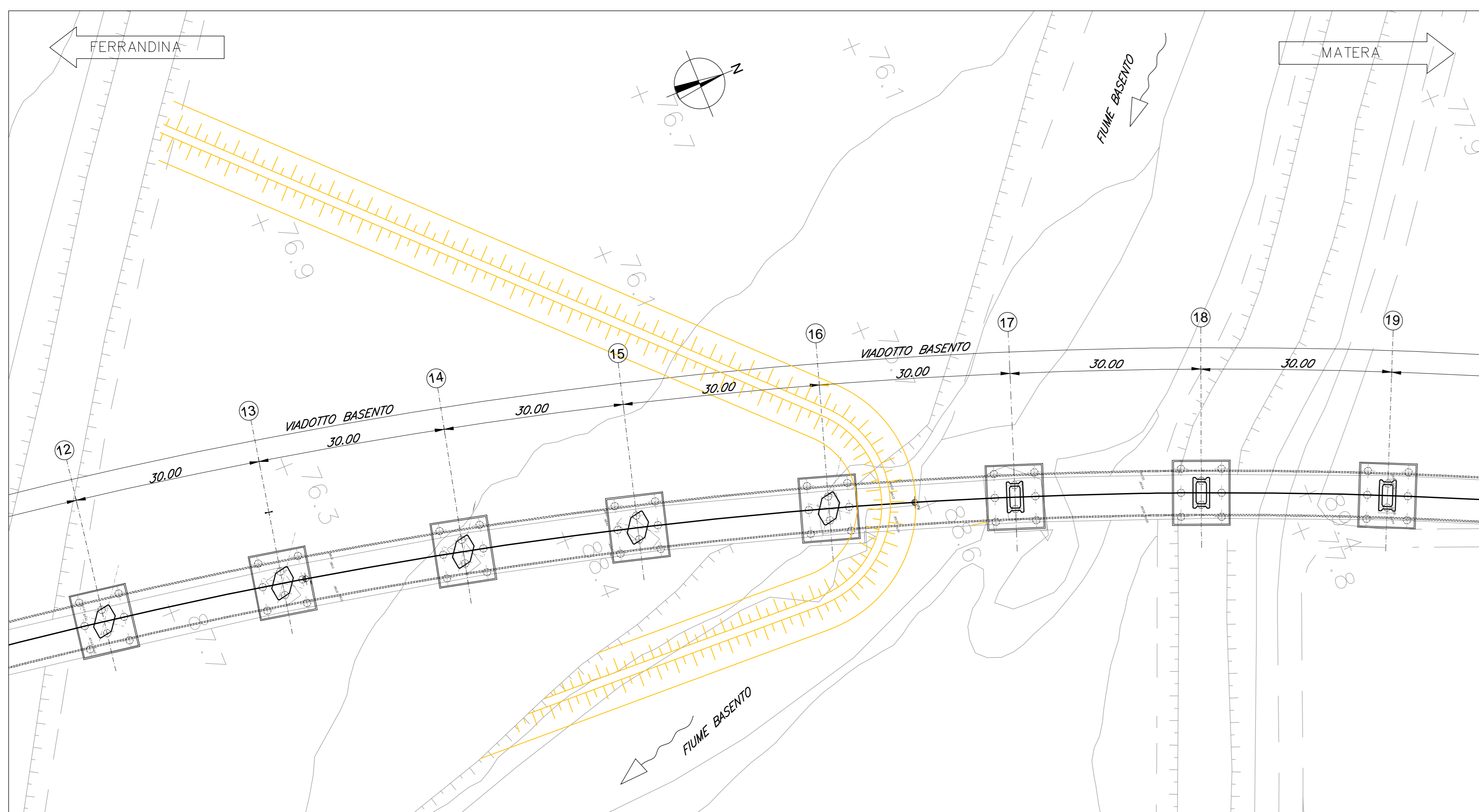
PIANTA FASE 2 scala 1:500



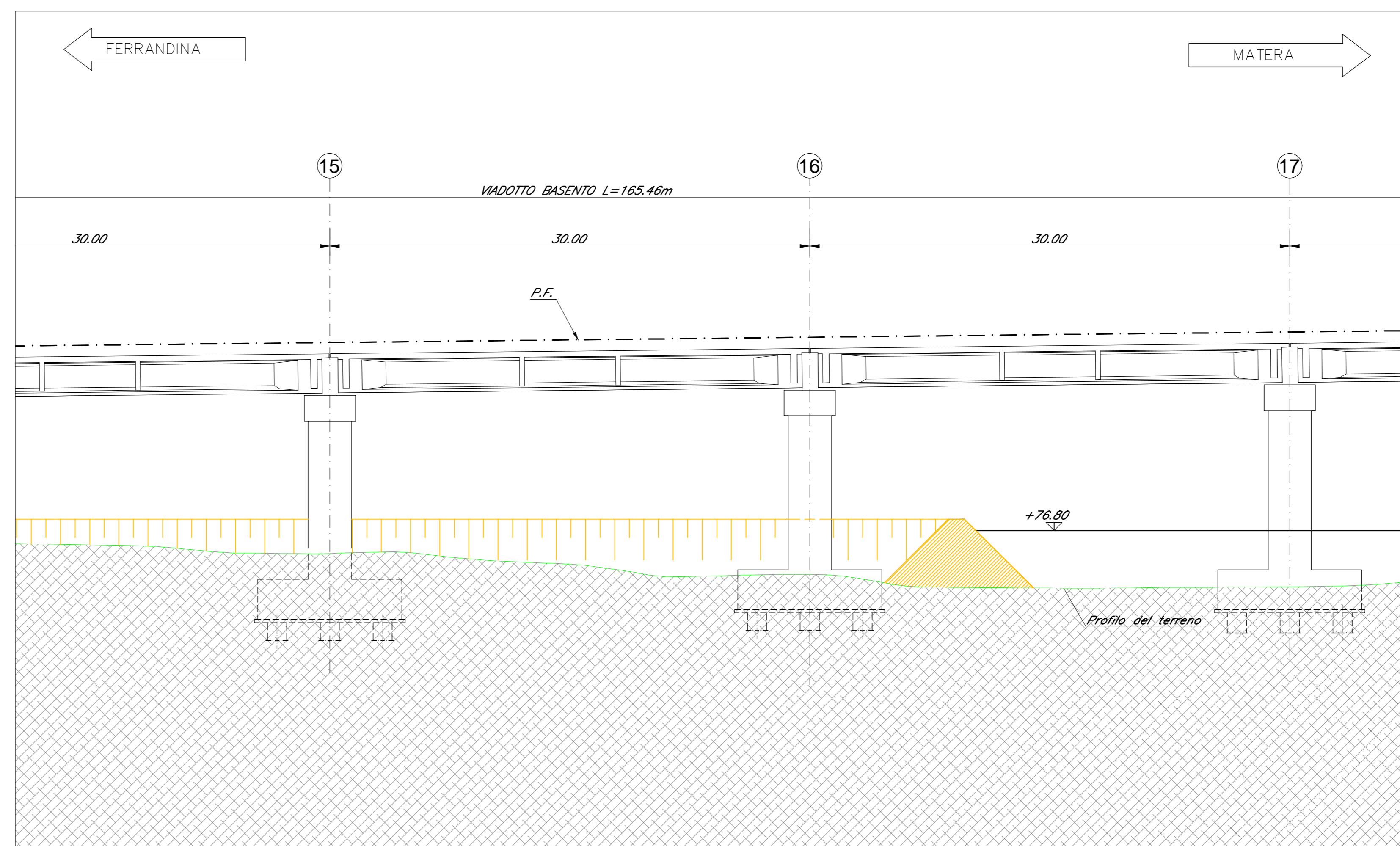
SEZIONE LONGITUDINALE FASE 2 scala 1:200



PIANTA FASE 3 scala 1:500



SEZIONE LONGITUDINALE FASE 2 scala 1:200



COMMITTENTE:

RFI
 RETE FERROVIARIA ITALIANA
 GRUPPO FERROVIE DELLO STATO ITALIANE
 DIREZIONE INVESTIMENTI
 DIREZIONE PROGRAMMI INVESTIMENTI
 DIRETTRICE SUD - PROGETTO ADRIATICA

PROGETTAZIONE:

ITALFERR
 GRUPPO FERROVIE DELLO STATO ITALIANE

DIREZIONE TECNICA
U.O. OPERE CIVILI E GESTIONE DELLE VARIANTI

PROGETTO DEFINITIVO

Nuova linea Ferrandina - Matera La Martella per il collegamento di Matera con la rete ferroviaria nazionale
MIGLIORAMENTO SISMICO E OPERE DI COMPLETAMENTO DEI VIADOTTI ESISTENTI DELLA LINEA FERRANDINA MATERA
VI01 - VIADOTTO BASENTO
 Protezione aree di cantiere - Fasi realizzative

SCALA:
 Varie

Rev.	Descrizione	Redatto	Data	Verificato	Data	Approvato	Data
A	EMISSIONE ESECUTIVA		MARZO 2019		15 MARZO 2019		

ITALFERR S.p.A.
 U.O. Opere Civili e Gestione delle Varianti
 Dott. Ing. Massimo Minigoi
 Ordine degli Ingegneri della Provincia di Roma
 N° 420785