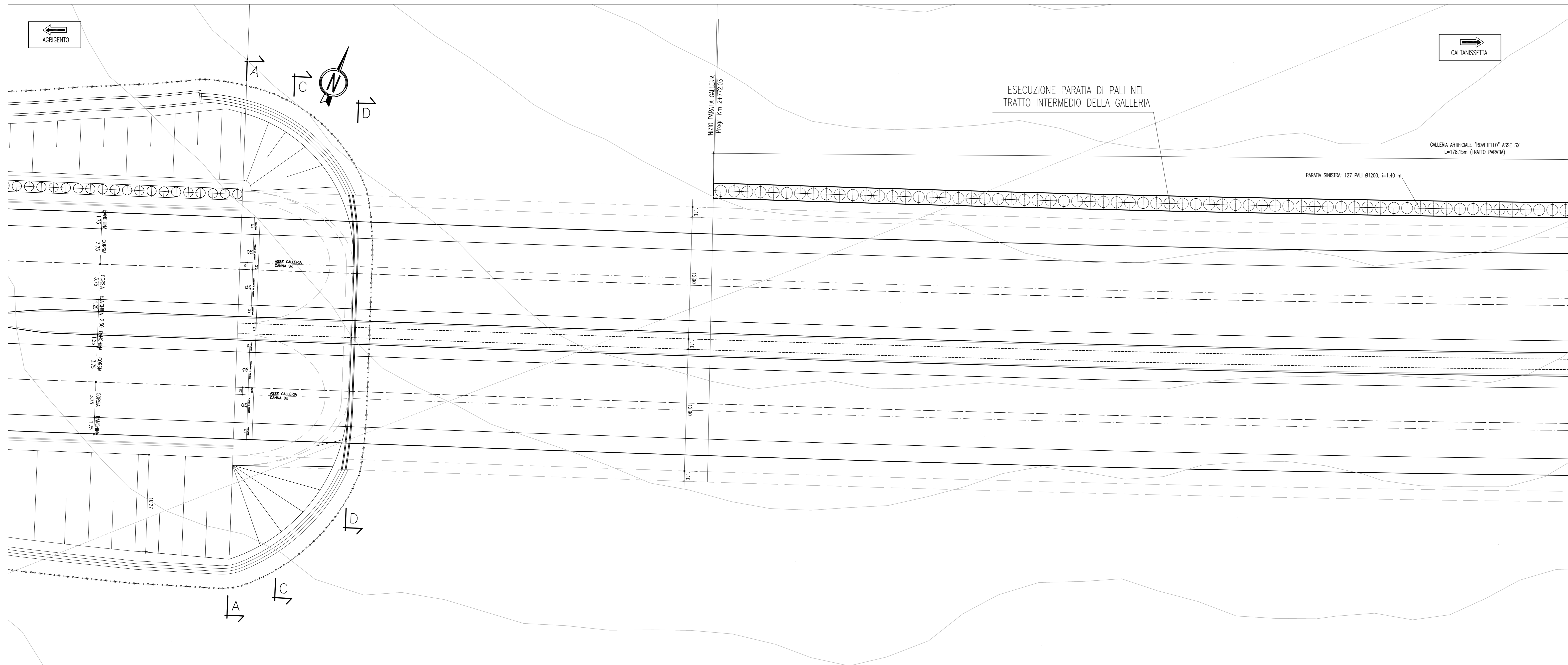
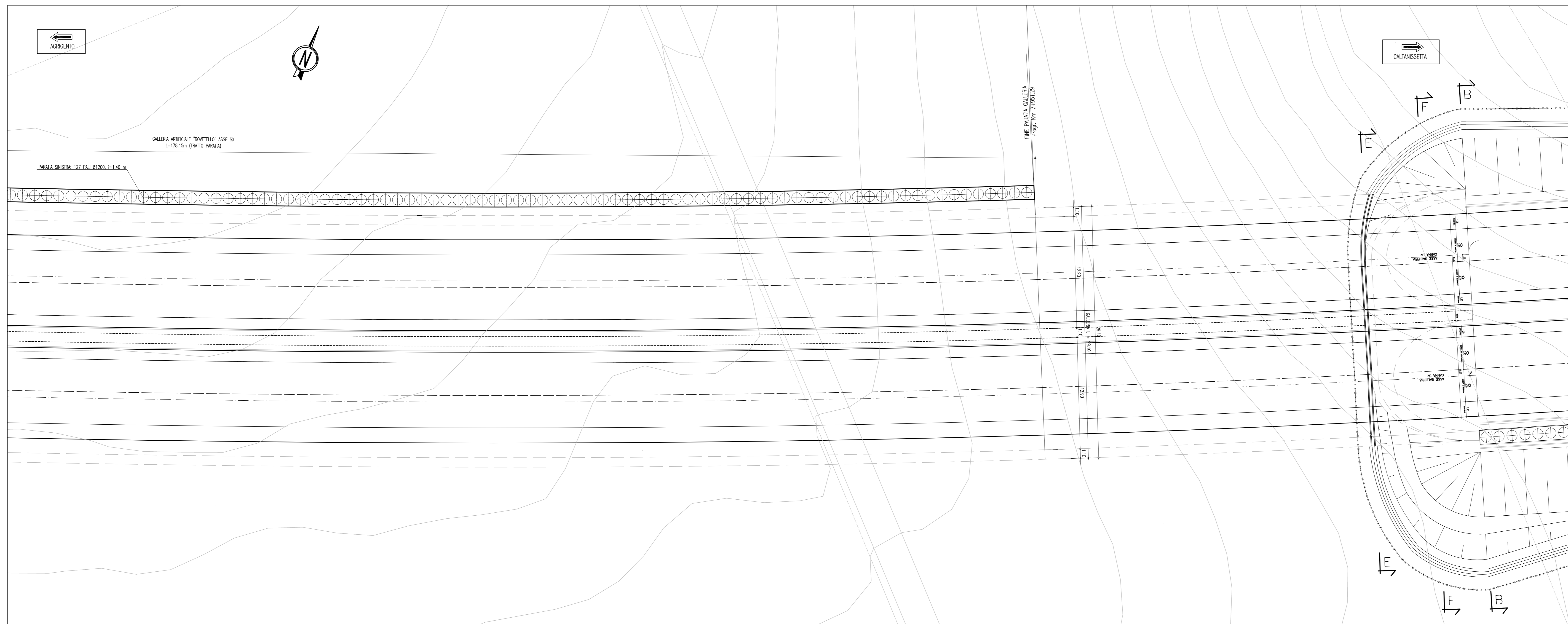


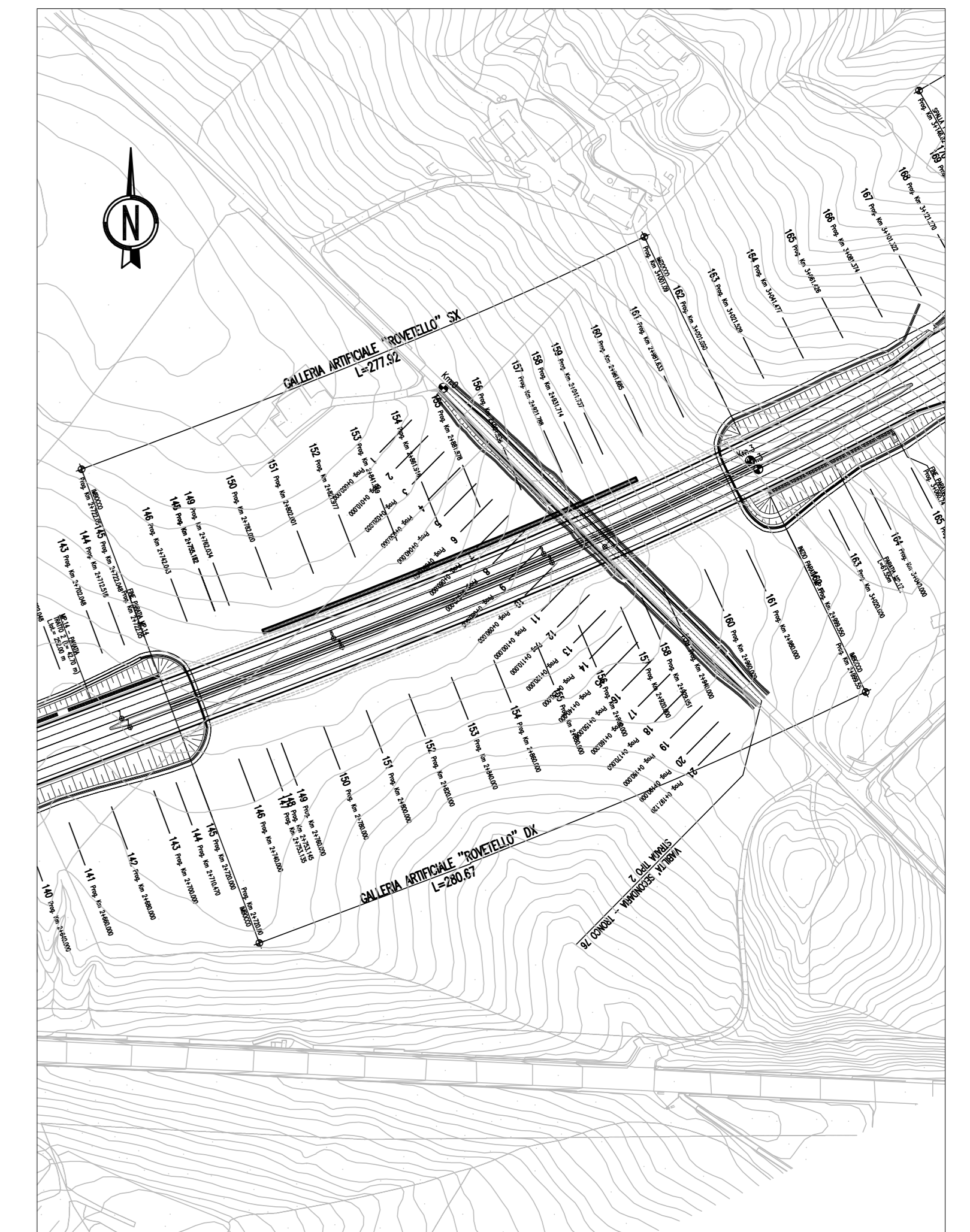
PLANIMETRIA – FASE COSTRUTTIVA INIZIALE
(SCALA 1 : 200)



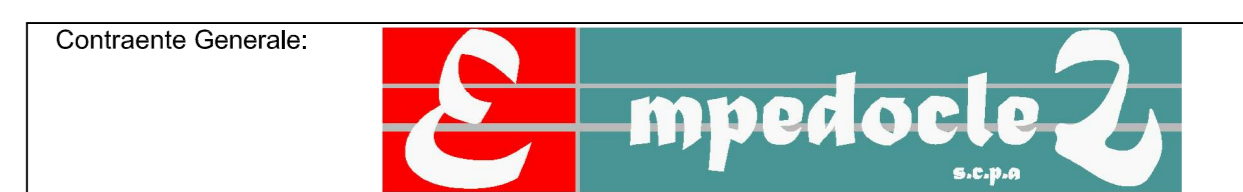
PLANIMETRIA – FASE COSTRUTTIVA INIZIALE
(SCALA 1 : 200)



STRALCIO PLANIMETRICO
(SCALA 1 : 2000)



PA 12/09
CORRIDOIO PLURIMODALE TIRRENICO - NORD EUROPA
ITINERARIO AGRIGENTO - CALTANISSETTA - A19
S.S. N° 640 "DI PORTO EMPEDOCLE"
AMMODERNAMENTO E ADEGUAMENTO ALLA CAT. B DEL D.M. 5.11.2001
Dal km 44+000 allo svincolo con l'A19
PROGETTO ESECUTIVO



OPERE D'ARTE MAGGIORI
GALLERIE ARTIFICIALI
Galleria Rovetto:
progr.2+720,00 (Ldx= 280,67 m; Lsx= 277,92 m)
Planimetria in fase costruttiva (Tav. 1 di 2)

Codice Unico Progetto (CUP) : F91B09000070001
Codice Elaborato:
PA12_09 - E 1 0 8 | GA 2 0 1 | GA 0 1 | L | P | X | 0 | 0 | 5 | C | Scala 1:2000/200

REV.	DATA	DESCRIZIONE	REDATTO	VERIFICATO	APPROVATO	AUTORIZZATO
C	Ottobre 2011	Rev. Istruttoria prot. CDG-0141142-P del 19/10/11	L.PASCULLI	R.CAPOCCHI	M. LITI	P. PAGLINO
D	Luglio 2011	Revisione a seguito di incontri con il Committente	L.PASCULLI	R.CAPOCCHI	M. LITI	P. PAGLINO
A	Aprile 2011	EMMISSIONE	L.BOCCHINI	A.TURSO	M. LITI	P. PAGLINO

Responsabile del procedimento: Ing. MAURIZIO MINNA

Il Progetto: **ING. LUCA MINNA**
 Il Consulente per la sicurezza in fase di progetto: **ING. GIUSEPPE MARRAS**
 Il Coordinatore per la sicurezza in fase di progetto: **ING. ROBERTO VITTORE**
 Il Direttore dei lavori: **ING. PIPPINO MARINO**