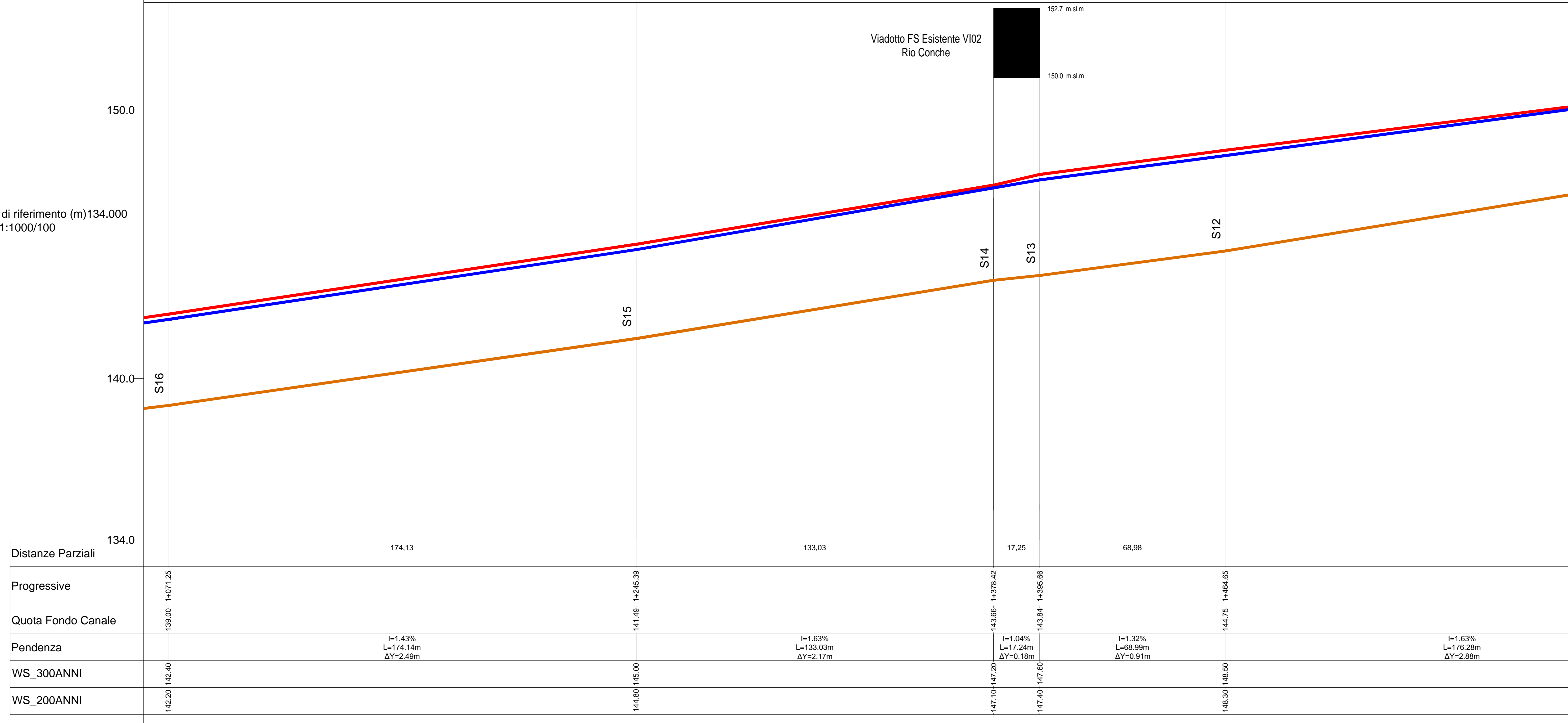
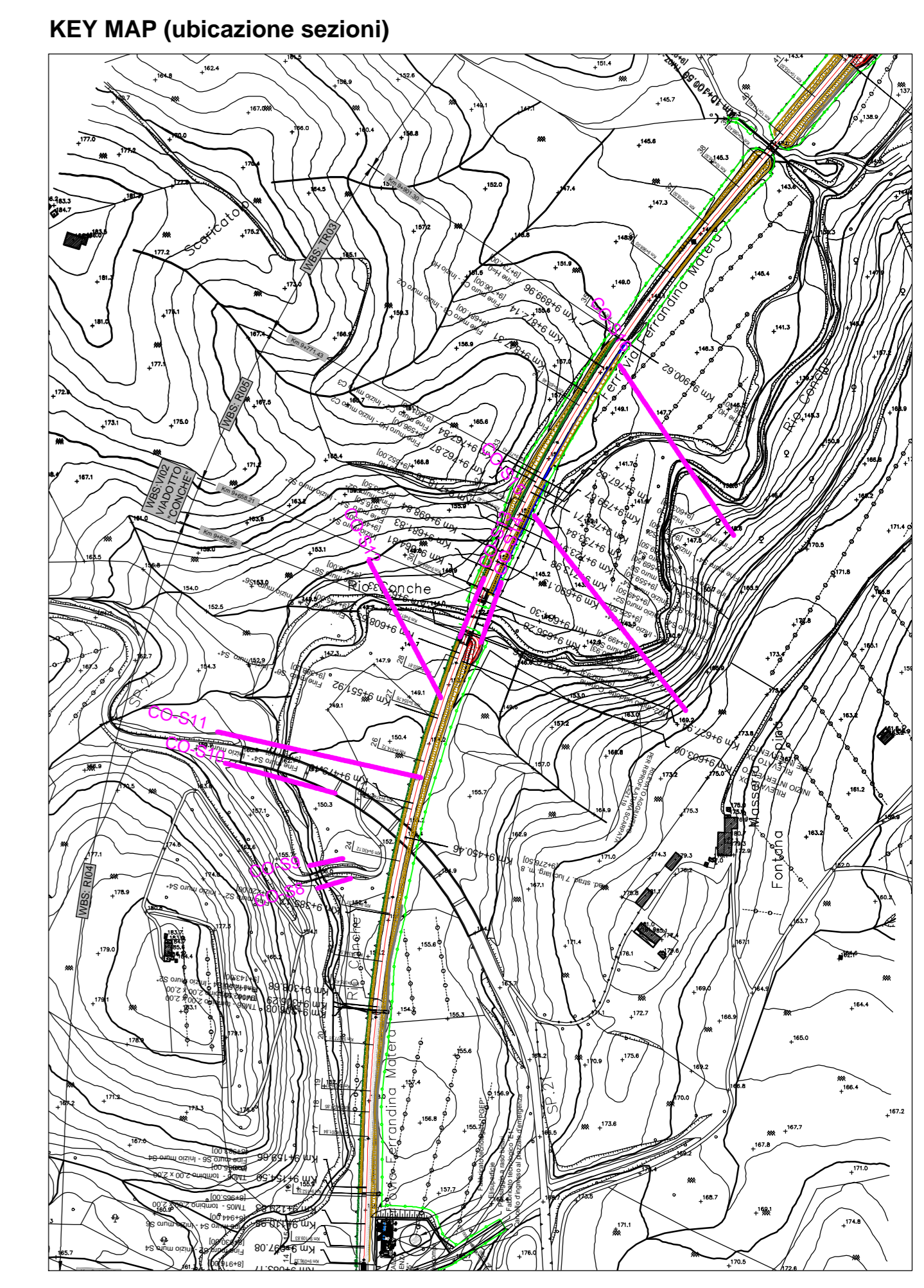


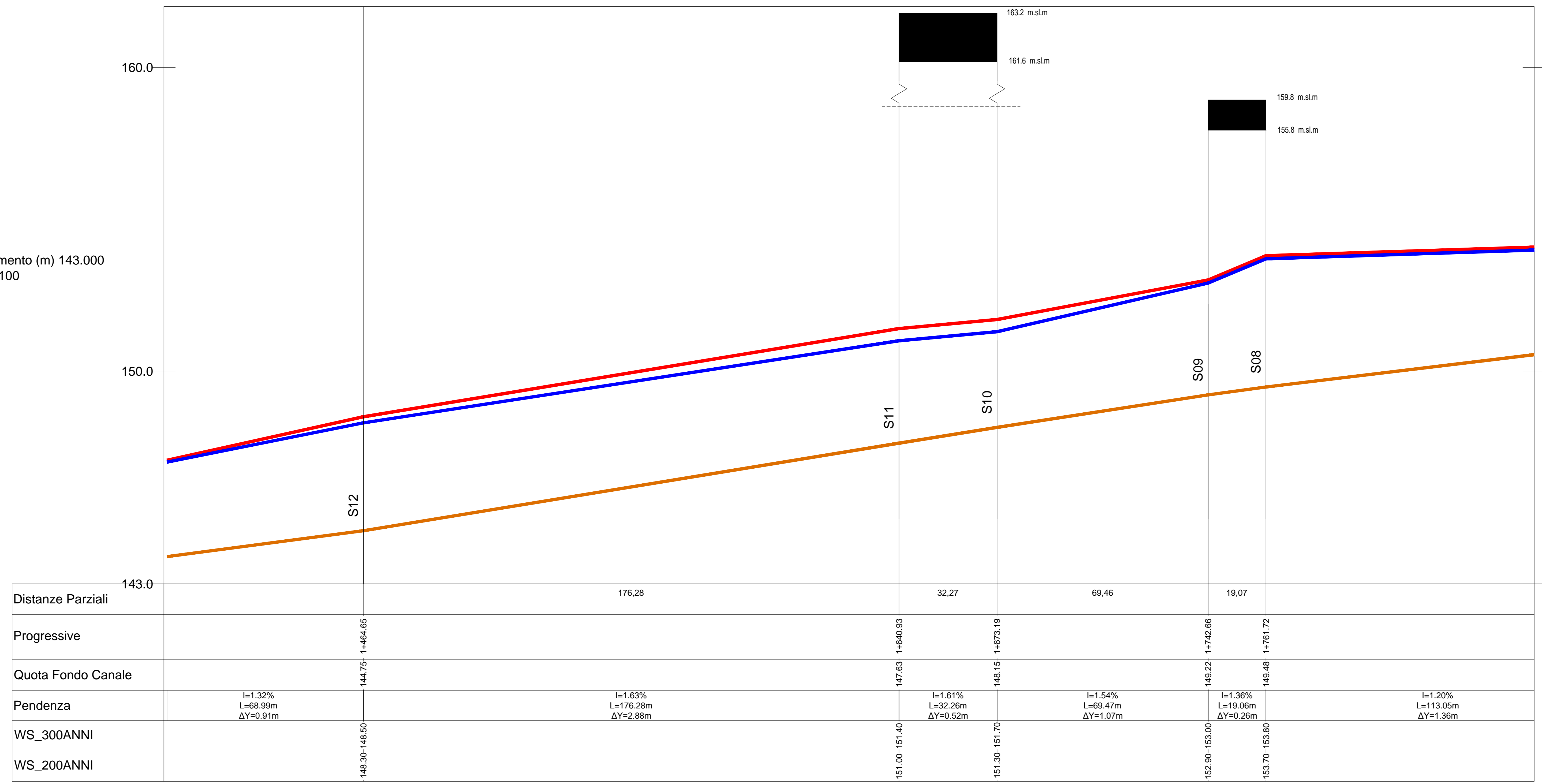
Quota di riferimento (m) 134.000  
Scala 1:1000/100



LEGENDA	
<span style="color: blue;">—</span>	LIVELLI BROMETRICI TR 200
<span style="color: red;">—</span>	LIVELLI BROMETRICI TR 300
<span style="color: orange;">—</span>	QUOTA FONDO ALVEO



Quota di riferimento (m) 143.000  
Scala 1:1000/100



COMMITTENTE:  
**RFI**  
GRUPPO FERROVIE DELLO STATO ITALIANE  
DIREZIONE INVESTIMENTI  
DIREZIONE PROGRAMMI INVESTIMENTI  
DIRETTRICE SUD - PROGETTO ADRIATICA

PROGETTAZIONE:  
**ITALFERR**  
GRUPPO FERROVIE DELLO STATO ITALIANE

DIREZIONE TECNICA  
U.O. OPERE CIVILI E GESTIONE DELLE VARIANTI  
PROGETTO DEFINITIVO

Nuova linea Ferrandina - Matera La Martella per il collegamento di Matera con la rete ferroviaria nazionale

IDROLOGIA E IDRAULICA  
MODELLO BIDIMENSIONALE RIO CONCHE  
Profili di rigurgito TR300 e 200

SCALA:  
1:1000/1:100

COMMESSA	LOTTO	FASE	ENTE	TIPO DOC.	OPERA/DISCIPLINA	PROGR.	REV.
IASF	01	D	09	F7	ID0002	002	A

Rev.	Descrizione	Redatto	Data	Verificato	Data	Approvato	Data	Autografato	Data
A	EMMISSIONE ESECUTIVA	COGEMO	luglio 2019	[Signature]	luglio 2019	[Signature]	luglio 2019	[Signature]	luglio 2019

ITALECIB S.p.A.  
Dott. Ing. Marco Vinzani  
Ufficio Idrologia e Idraulica  
Via Salaria 1000 - Roma  
Tel. 06 49900000