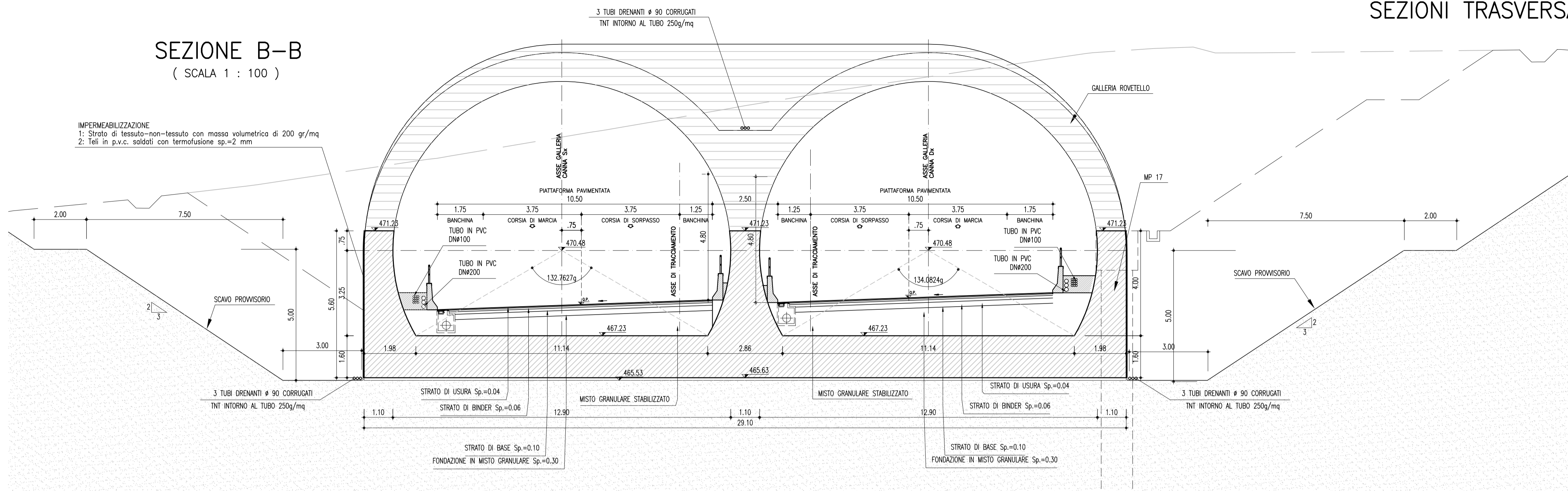
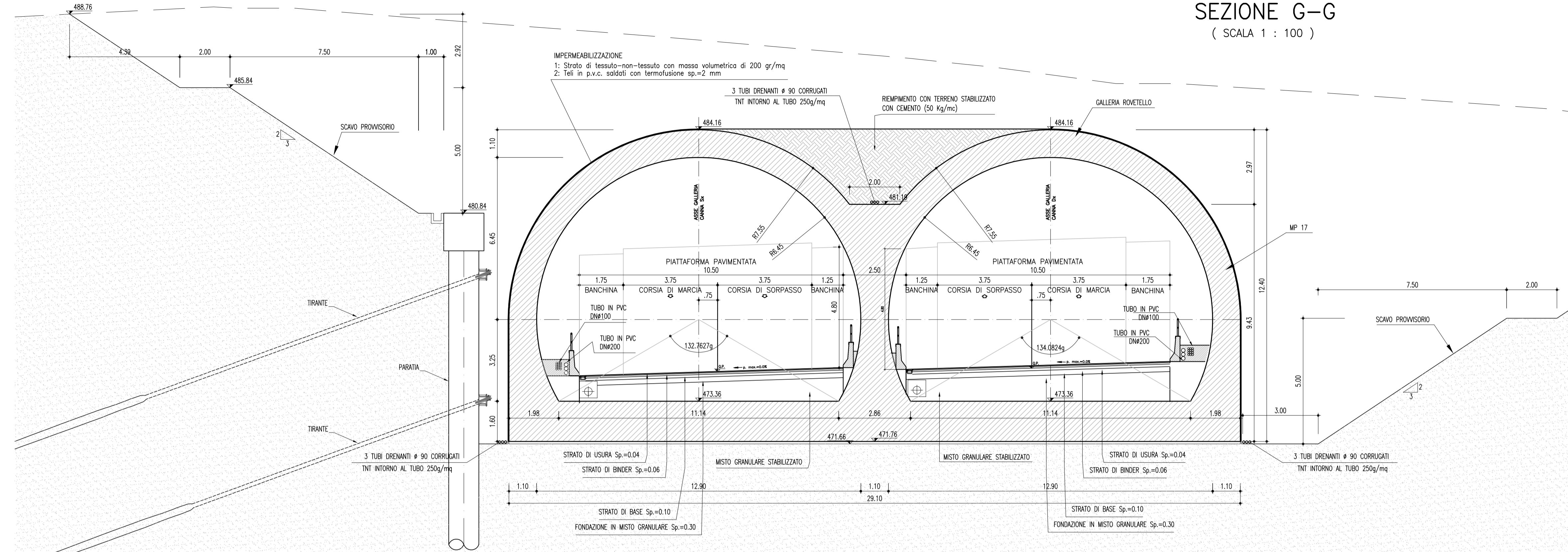


SEZIONI TRASVERSALI IN FASE COSTRUTTIVA (TAV. 2 DI 2)

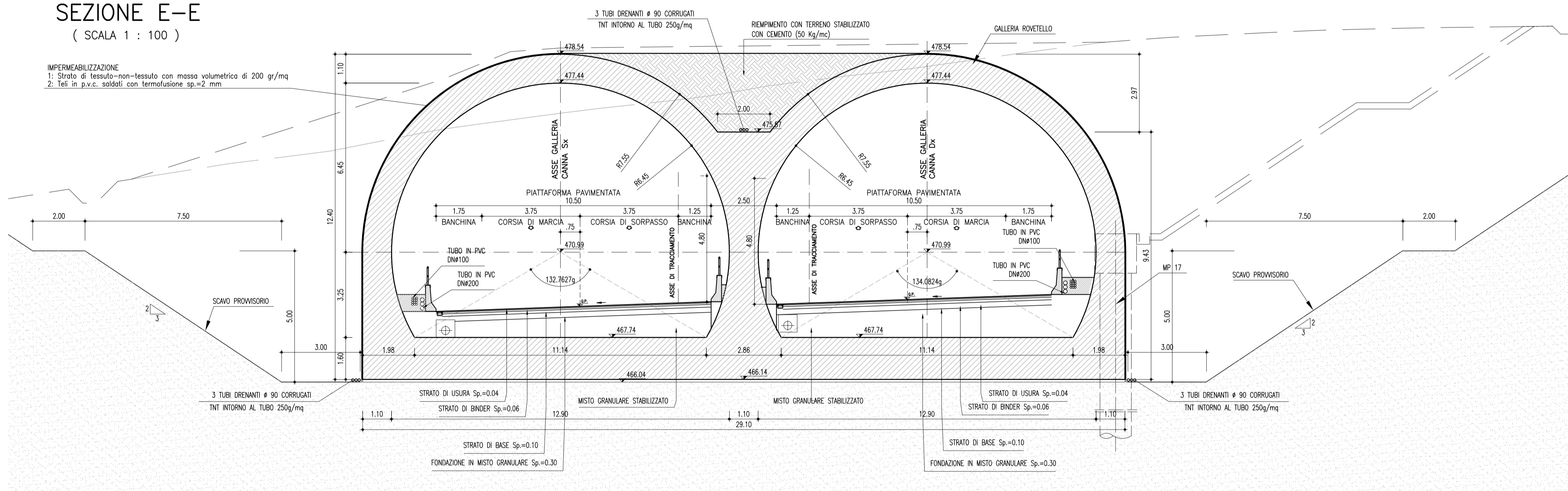
SEZIONE B-B  
(SCALA 1 : 100)



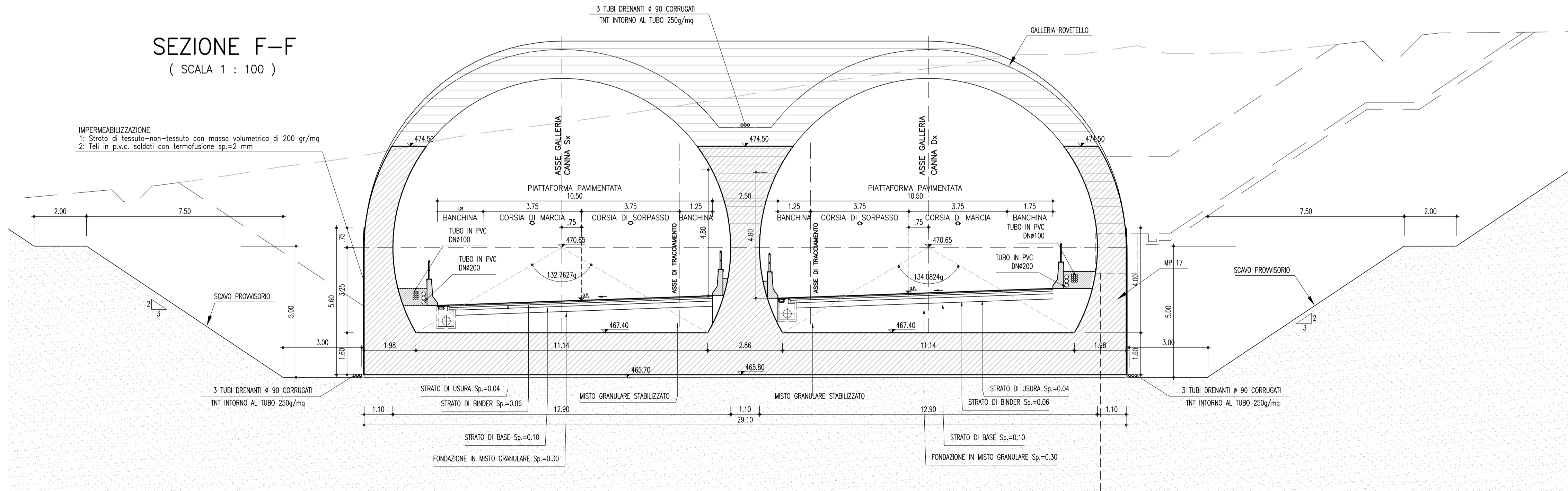
SEZIONE G-G  
(SCALA 1 : 100)



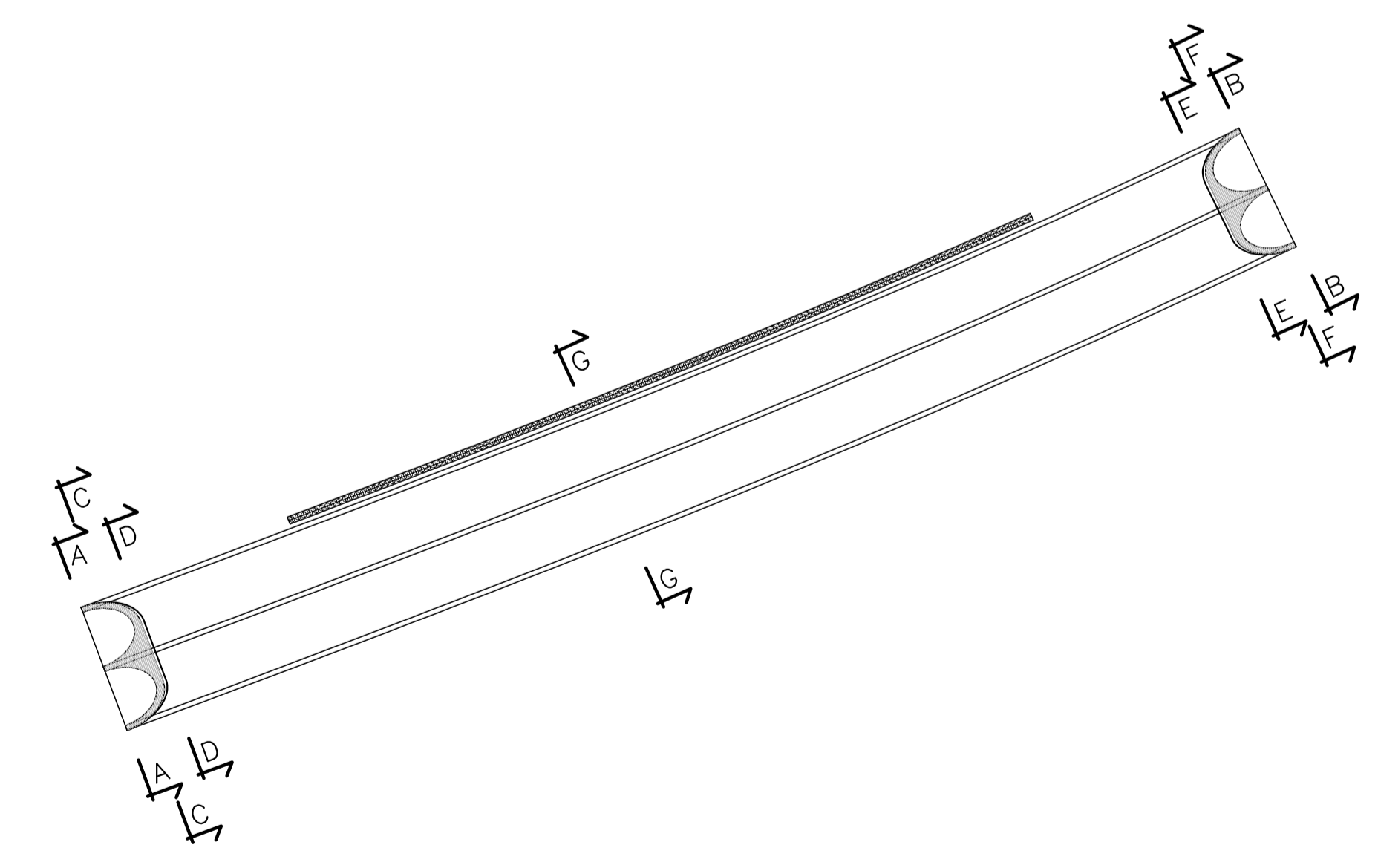
SEZIONE E-E  
(SCALA 1 : 100)



SEZIONE F-F  
(SCALA 1 : 100)



PIANTA CHIAVE



**ANAS S.p.A.**  
DIREZIONE CENTRALE PROGRAMMAZIONE PROGETTAZIONE

PA 12/09  
CORRIDOIO PLURIMODALE TIRRENICO - NORD EUROPA  
ITINERARIO AGRIGENTO - CALTANISSETTA - A19  
S.S. N° 640 "DI PORTO EMPEDOCLE"  
AMMODERNAMENTO E ADEGUAMENTO ALLA CAT. B DEL D.M. 5.11.2001  
Dal km 44+000 allo svincolo con l'A19

**PROGETTO ESECUTIVO**

Contrante Generale: **Empedocle 2** s.p.a.

**OPERE D'ARTE MAGGIORI**  
GALLERIE ARTIFICIALI  
Galleria Rovetello:  
progr.2+720,00 (Ldx= 280.67 m; Lsx= 277.92 m)

Sezioni trasversali in fase costruttiva (Tav. 2 di 2)

Codice Unico Progetto (CUP) : F91B0900070001  
Codice Elaborato: PA12\_09 - E 1 0 8 GA 2 0 1 GA 0 1 L WA 0 0 8 C

F									
D									
C	10/01/2011	RFI - Istruttoria prot. CDG-0141142-P del 19/10/11	L.PASCULLI	R.CAPOCCHI	M. LITI	P. PAGLINI			
B	07/07/2011	Revisione a seguito di incontri con il Committente	L.PASCULLI	R.CAPOCCHI	M. LITI	P. PAGLINI			
A	04/04/2011	EMMISSIONE	L.PASCULLI	A.TURSO	M. LITI	P. PAGLINI			
REV.	DATA	DESCRIZIONE	REDATTO	VERIFICATO	APPROVATO	AUTORIZZATO			

Responsabile del procedimento: Ing. MAURIZIO MAURIZIO

Il Progettista: **GRAN LUCA** INGEGNERI DI FIRENZE N° 4333

Il Consulente Tecnico: **Empedocle 2** s.p.a. **CAPOCCI PROSPERINI** s.p.a. N° 1827

Il Coordinatore per la sicurezza in fase di progetto: **ANGELO MAURIZIO** N° 1807

Il Direttore dei lavori: **PIPPINO** INGEGNERI DI FIRENZE N° 4447