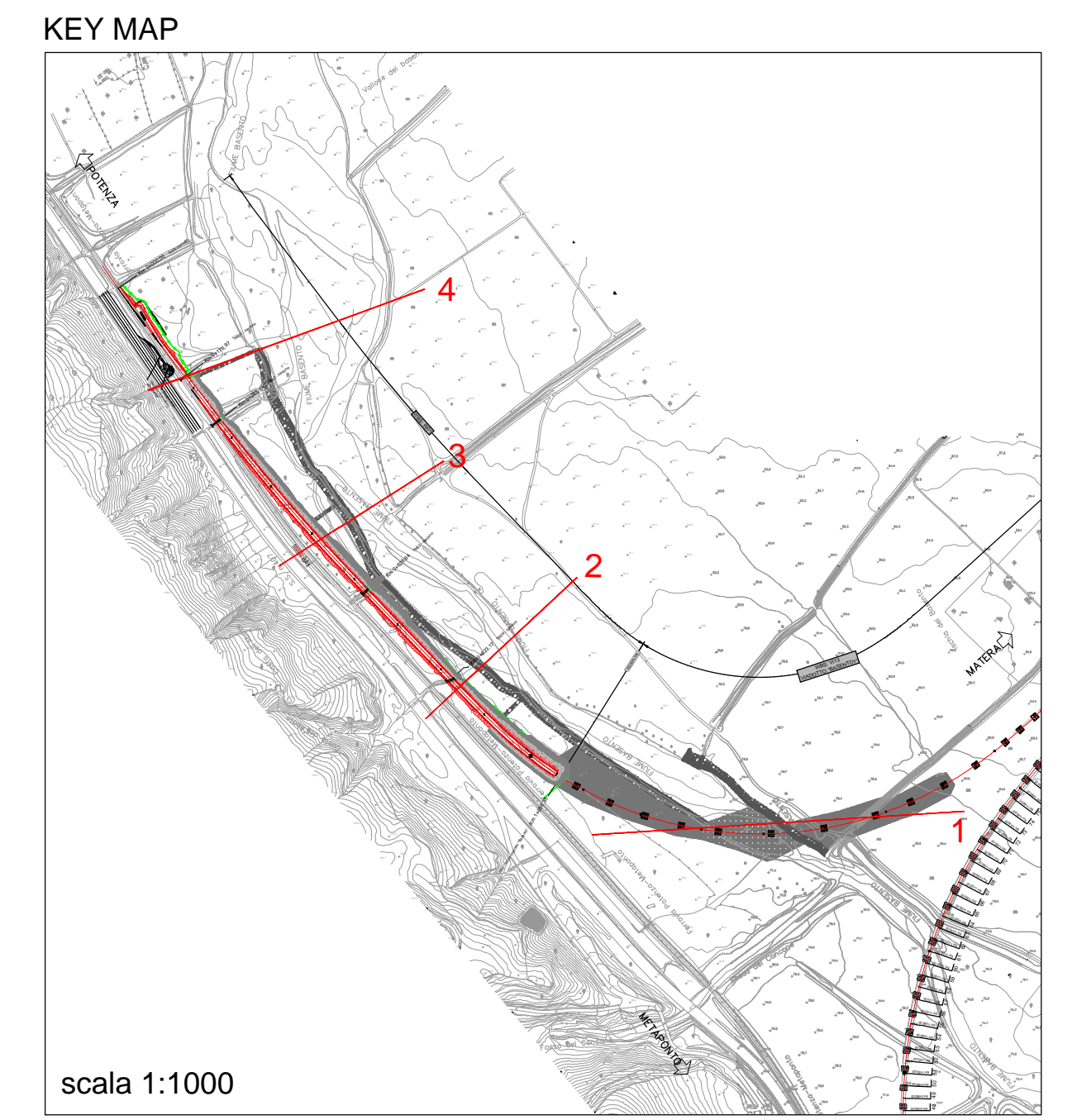
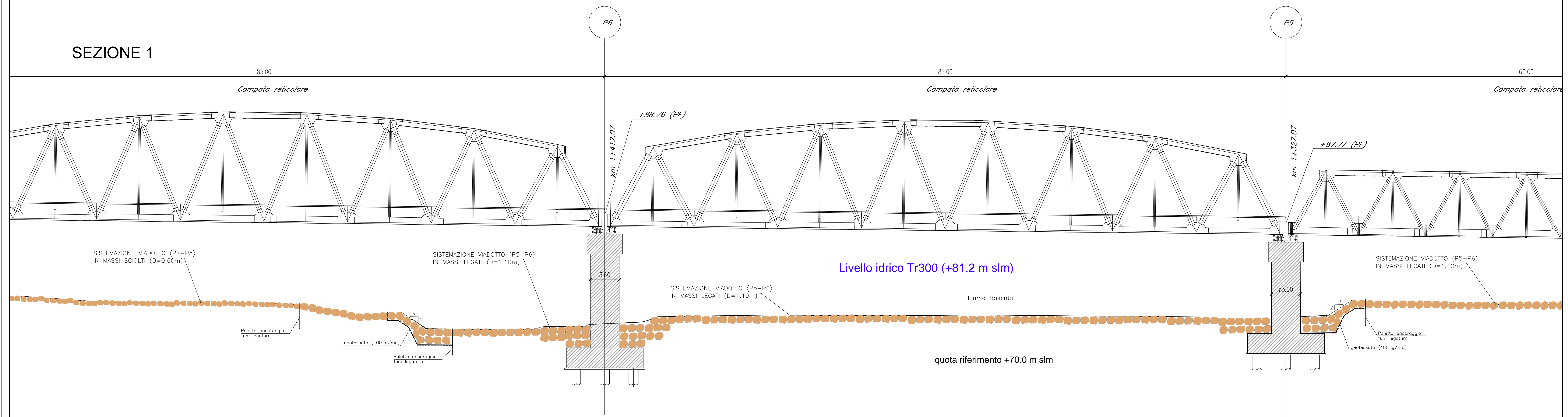
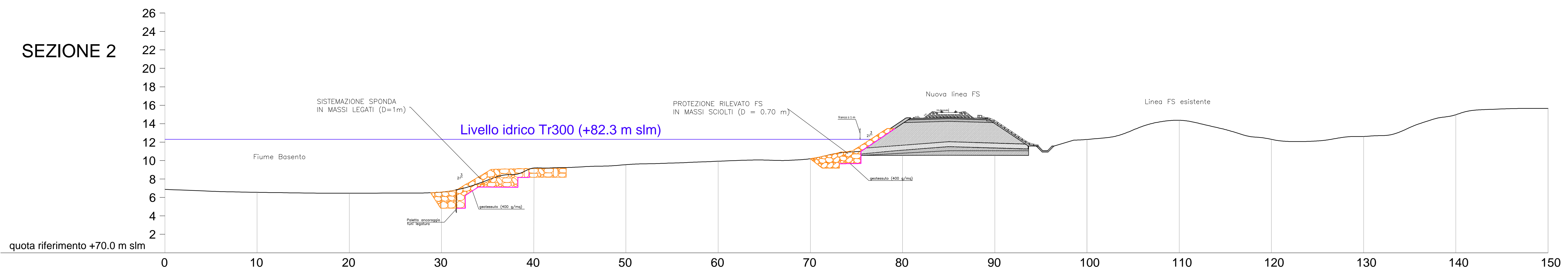


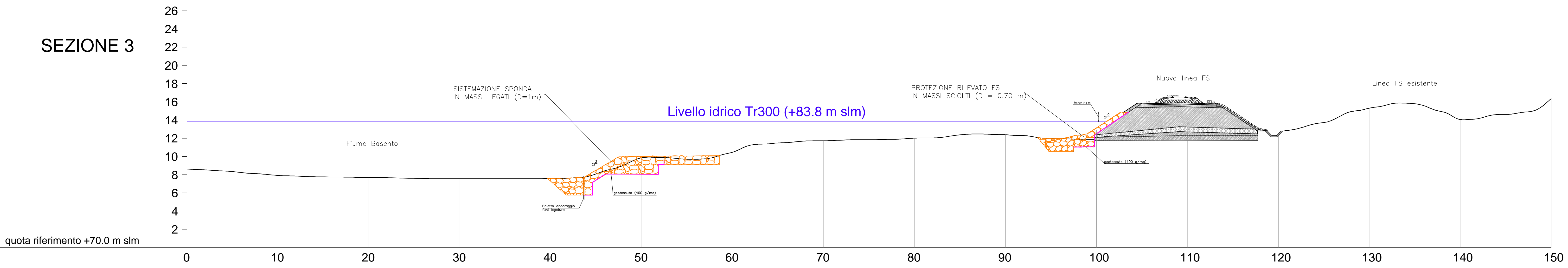
SEZIONE 1



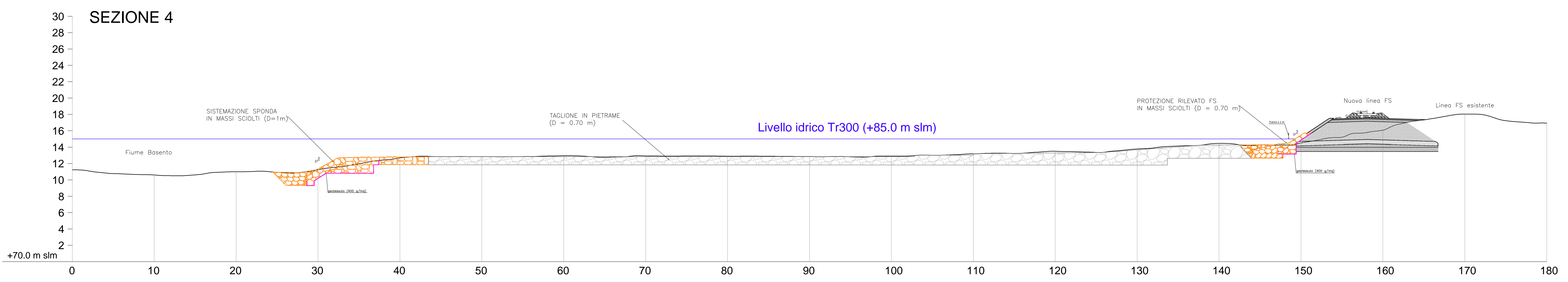
SEZIONE 2



SEZIONE 3



SEZIONE 4



COMMITTENTE:
RFI
 RFI - RIFERIMENTO FERROVIARIA ITALIANA
 GRUPPO FERROVIE DELLO STATO ITALIANE
 DIREZIONE INVESTIMENTI
 DIREZIONE PROGRAMMI INVESTIMENTI
 DIRETTRICE SUD - PROGETTO ADRIATICA

PROGETTAZIONE:
ITALFERR
 ITALFERR - GRUPPO FERROVIE DELLO STATO ITALIANE

DIREZIONE TECNICA
 U.O. OPERE CIVILI E GESTIONE DELLE VARIANTI
 PROGETTO DEFINITIVO

Nuova linea Ferrandina - Matera La Martella per il collegamento di Matera con la rete ferroviaria nazionale
 IDROLOGIA E IDRAULICA
 SEZIONI SISTEMAZIONE IDRAULICA Fiume BASENTO Viadotto V113

SCALA: 1:200

Rev.	Descrizione	Redatto	Data	Verificato	Data	Approvato	Data
A	EMISSIONE ESECUTIVA	C. CEGALU	luglio 2019	F. CAGLIARI	luglio 2019	F. GEMELLI	luglio 2019

ITALFERR S.p.A.
 U.O. Opere Civili e Gestione delle Varianti
 Dott. Ing. Marco Vitozzi
 Ordine degli Ingegneri della Provincia di Roma n° 42783