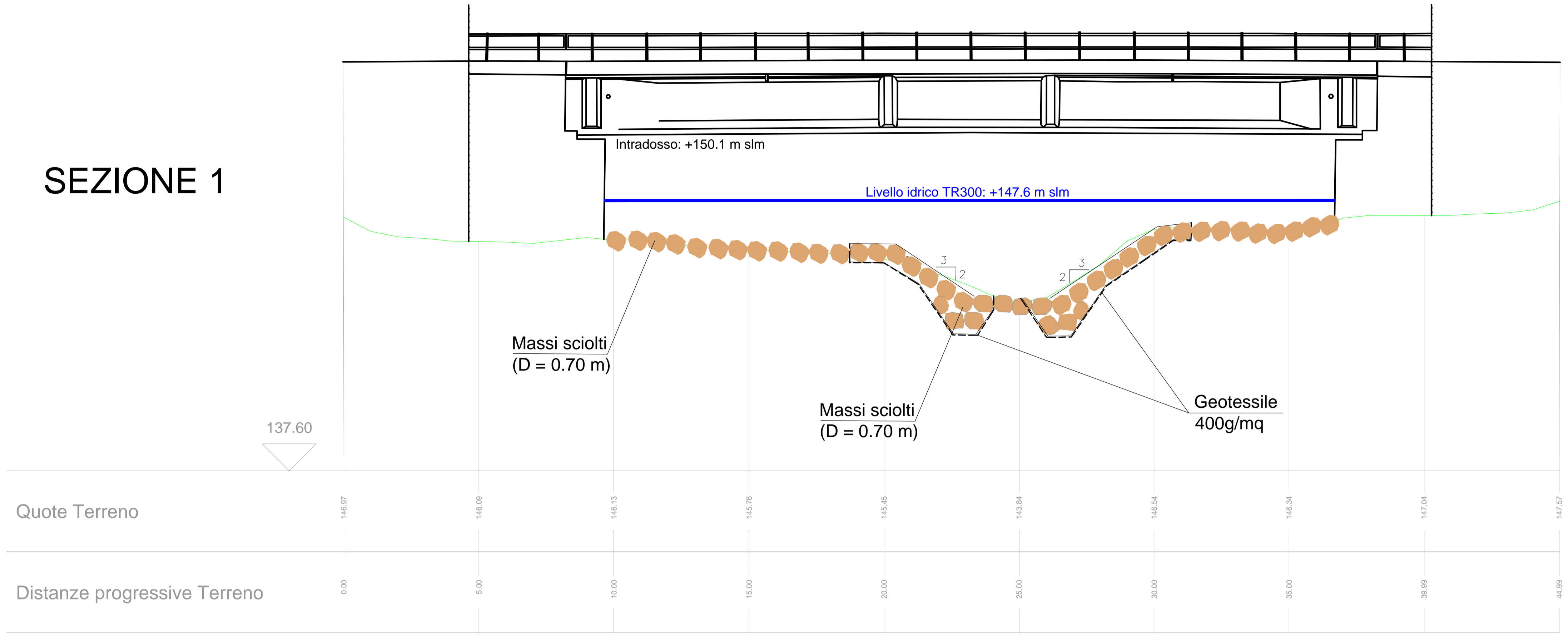
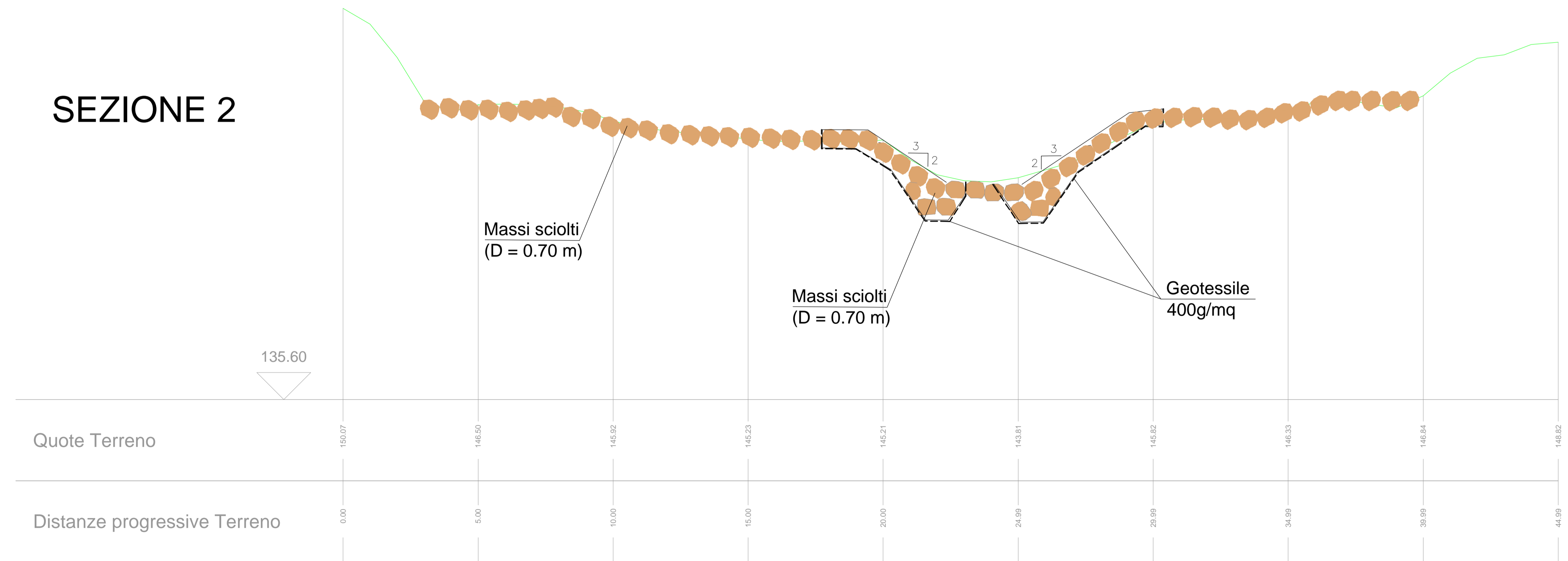


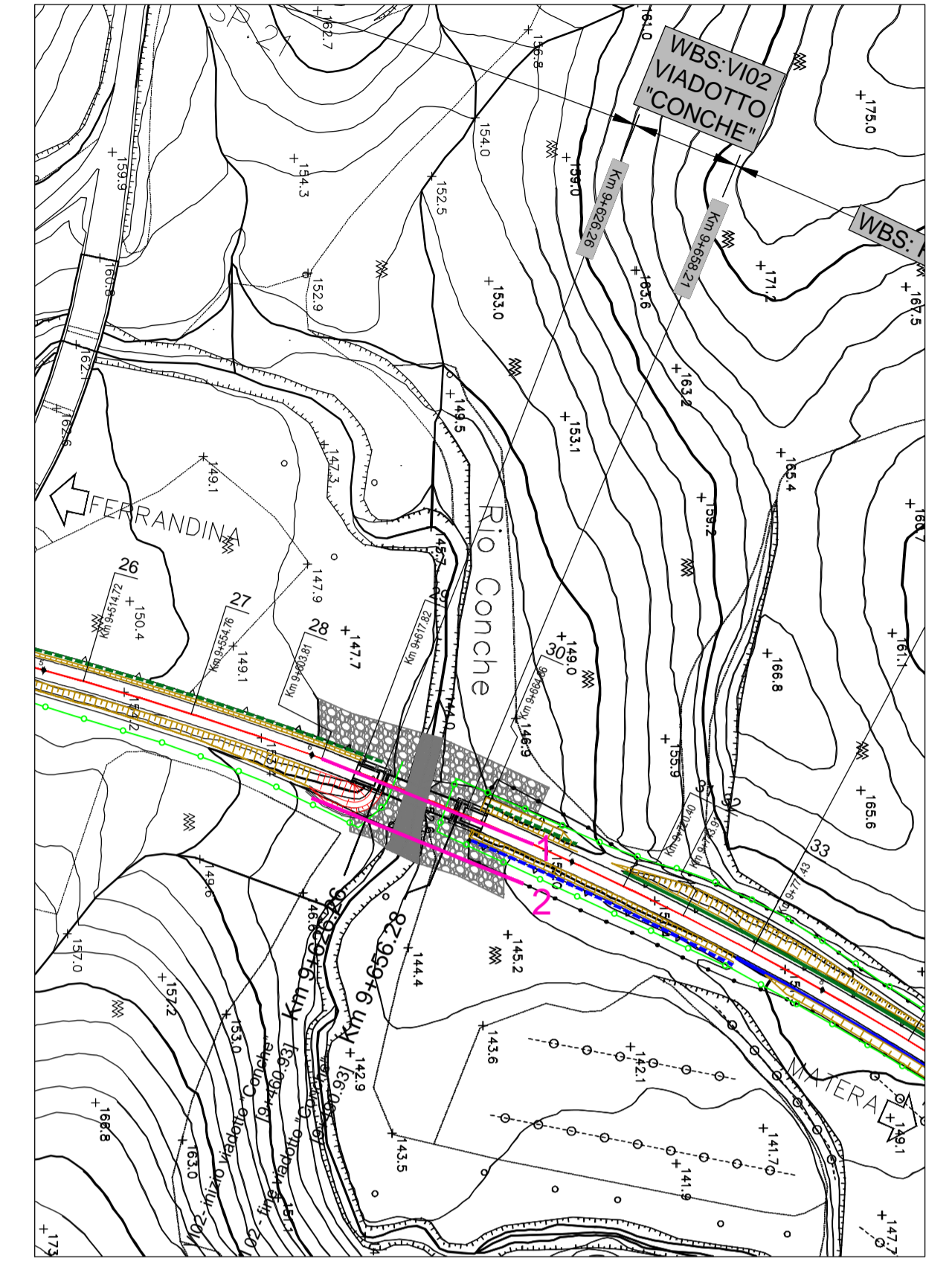
# SEZIONE 1



# SEZIONE 2



## KEY MAP



COMMITTENTE:

**RFI**  
**RETE FERROVIARIA ITALIANA**  
**GRUPPO FERROVIE DELLO STATO ITALIANE**  
 DIREZIONE INVESTIMENTI  
 DIREZIONE PROGRAMMI INVESTIMENTI  
 DIRETTRICE SUD - PROGETTO ADRIATICA

PROGETTAZIONE:

**ITALFERR**  
**GRUPPO FERROVIE DELLO STATO ITALIANE**

DIREZIONE TECNICA  
 U.O. OPERE CIVILI E GESTIONE DELLE VARIANTI

PROGETTO DEFINITIVO

Nuova linea Ferrandina – Matera La Martella per il collegamento di Matera con la rete ferroviaria nazionale

IDROLOGIA E IDRAULICA

SEZIONI SISTEMAZIONE IDRAULICA RIO CONCHE  
 Viadotto VI02

SCALA:  
**1:100**

COMMESSA	LOTTO	FASE	ENTE	TIPO DOC.	OPERA/DISCIPLINA	PROGR.	REV.
IA5F	01	D	09	WA	ID0002	001	A

Rev.	Descrizione	Redatto	Data	Verificato	Data	Approvato	Data	Autore	Data
A	EMISSIONE ESECUTIVA	C. CASAS	luglio 2019	F. CANAS	luglio 2019	F. GERMONTE	luglio 2019		

File: IASF01D09VAD0002001A.dwg

UR - Opere Civili e Gestione delle Varianti  
 Data: Ing. Angelo Vitrozzi  
 Ordine degli Ingegneri della Provincia di Roma  
 N° A.10783