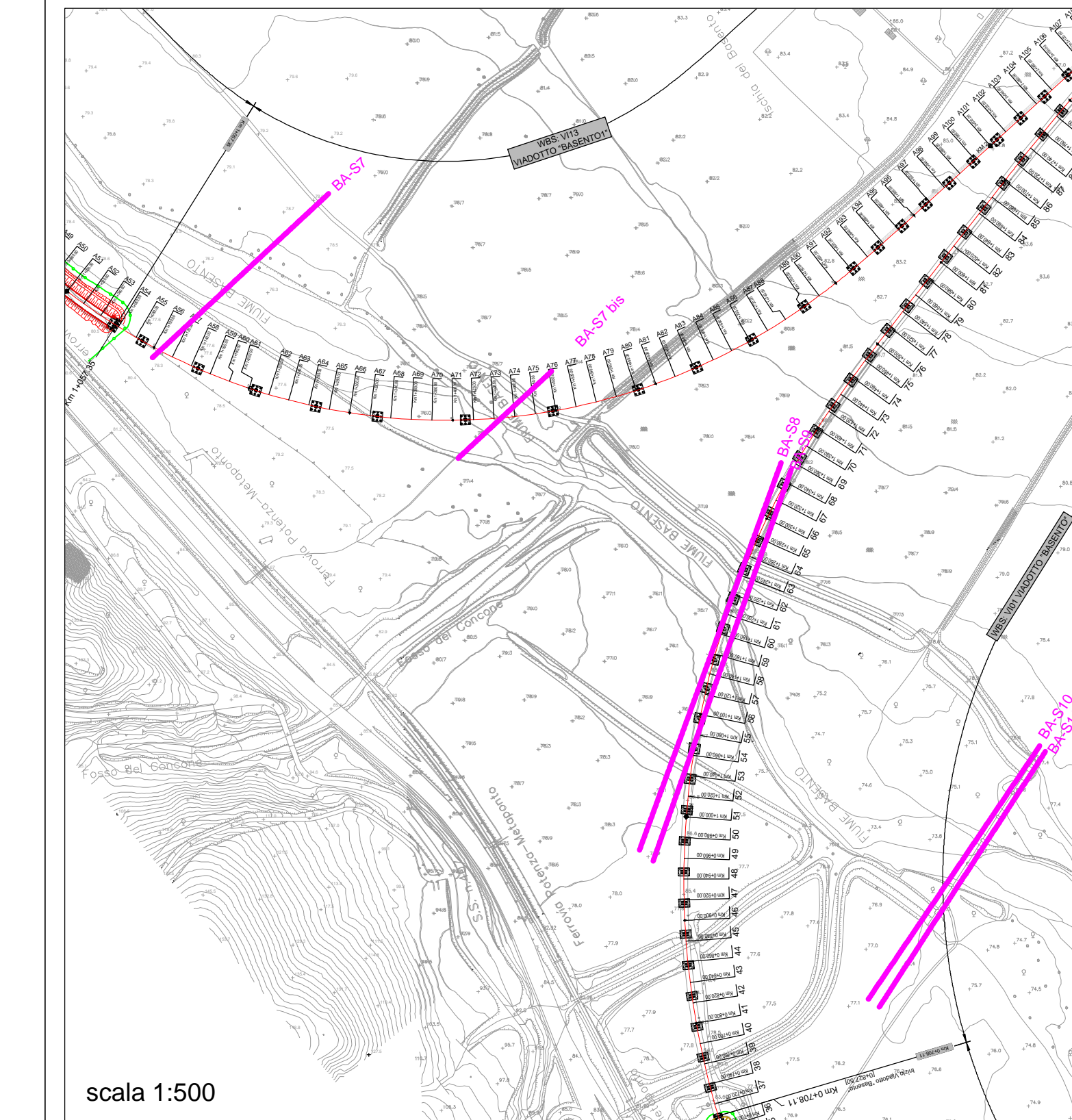


LEGENDA

- LIVELLI IDROMETRICI ANTE OPERAM TR 200
- LIVELLI IDROMETRICI POST OPERAM TR 200
- LIVELLI IDROMETRICI ANTE OPERAM TR 300
- LIVELLI IDROMETRICI POST OPERAM TR 300

KEY MAP (ubicazione delle sezioni)



COMMITTENTE:
RFI
 GRUPPO FERROVIARIO ITALIANO
 DIREZIONE INVESTIMENTI
 DIREZIONE PROGRAMMI INVESTIMENTI
 DIRETTRICE SUD - PROGETTO ADRIATICA

PROGETTAZIONE:
ITALFERR
 GRUPPO FERROVIARIO ITALIANO

DIREZIONE TECNICA
 U.O. OPERE CIVILI E GESTIONE DELLE VARIANTI

PROGETTO DEFINITIVO

Nuova linea Ferrandina - Matera La Martella per il collegamento di Matera con la rete ferroviaria nazionale

IDROLOGIA E IDRAULICA

MODELLO BIDIMENSIONALE Fiume BAGENTO
 Sezioni significative con livelli idrici ante operam e post operam - TR200 e 300

SCALA:
 varie

COMMESSA LOTTO FASE ENTE TIPO DOC. OPERA/DISCIPLINA PROG. REV.

IA5F 01 D 09 WZ ID0002 001 A

Rev.	Descrizione	Redatto	Data	Verificato	Data	Approvato	Data	Autografo	Data
A	EMMISSIONE ESERCUTIVA	[Firma]	luglio 2019	[Firma]	luglio 2019	[Firma]	luglio 2019	[Firma]	luglio 2019

ITALFERR S.p.A.
 Direzione Civile e Gestione delle Varianti
 Dott. Ing. [Firma]
 17/07/2019
 17/07/2019