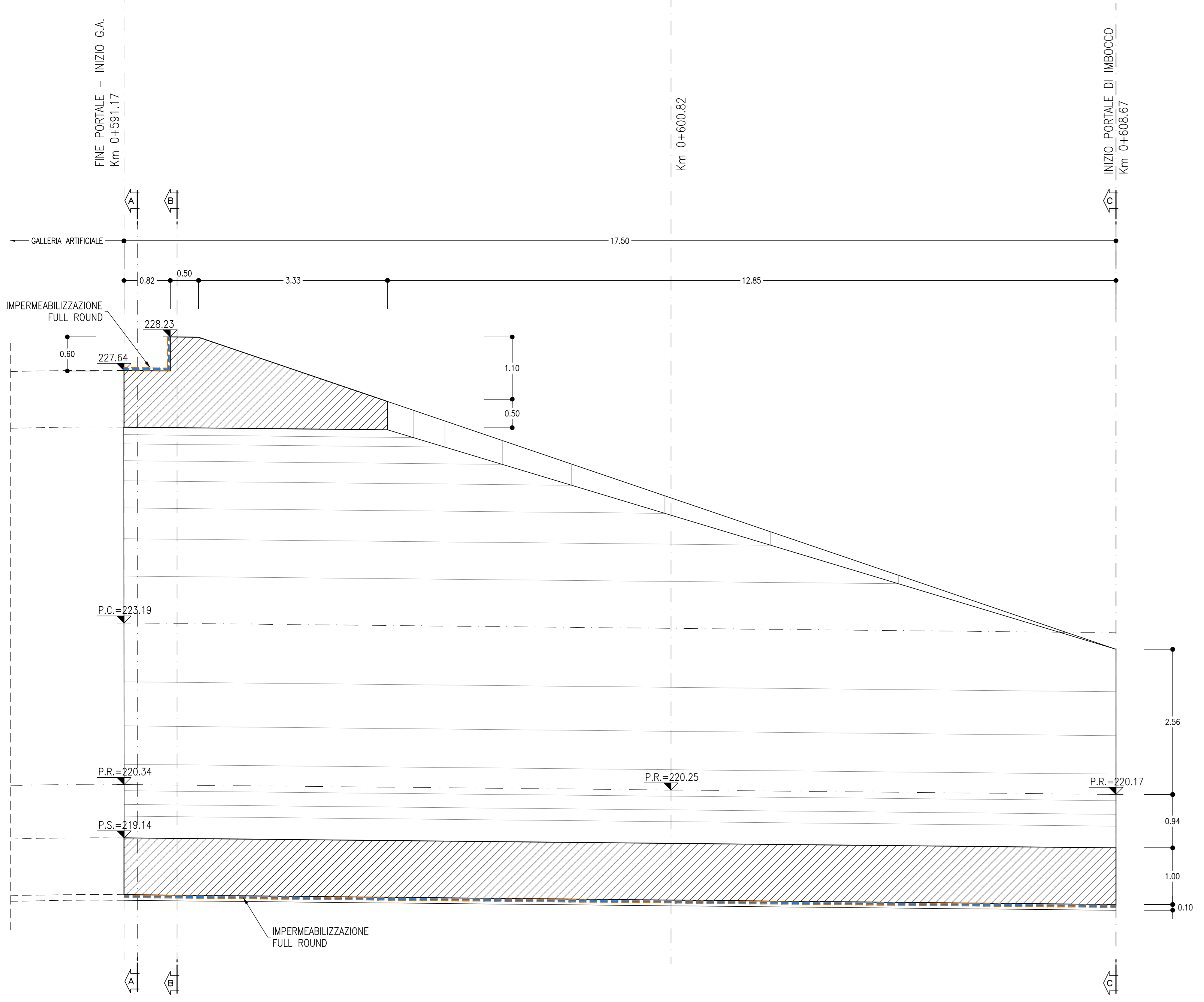
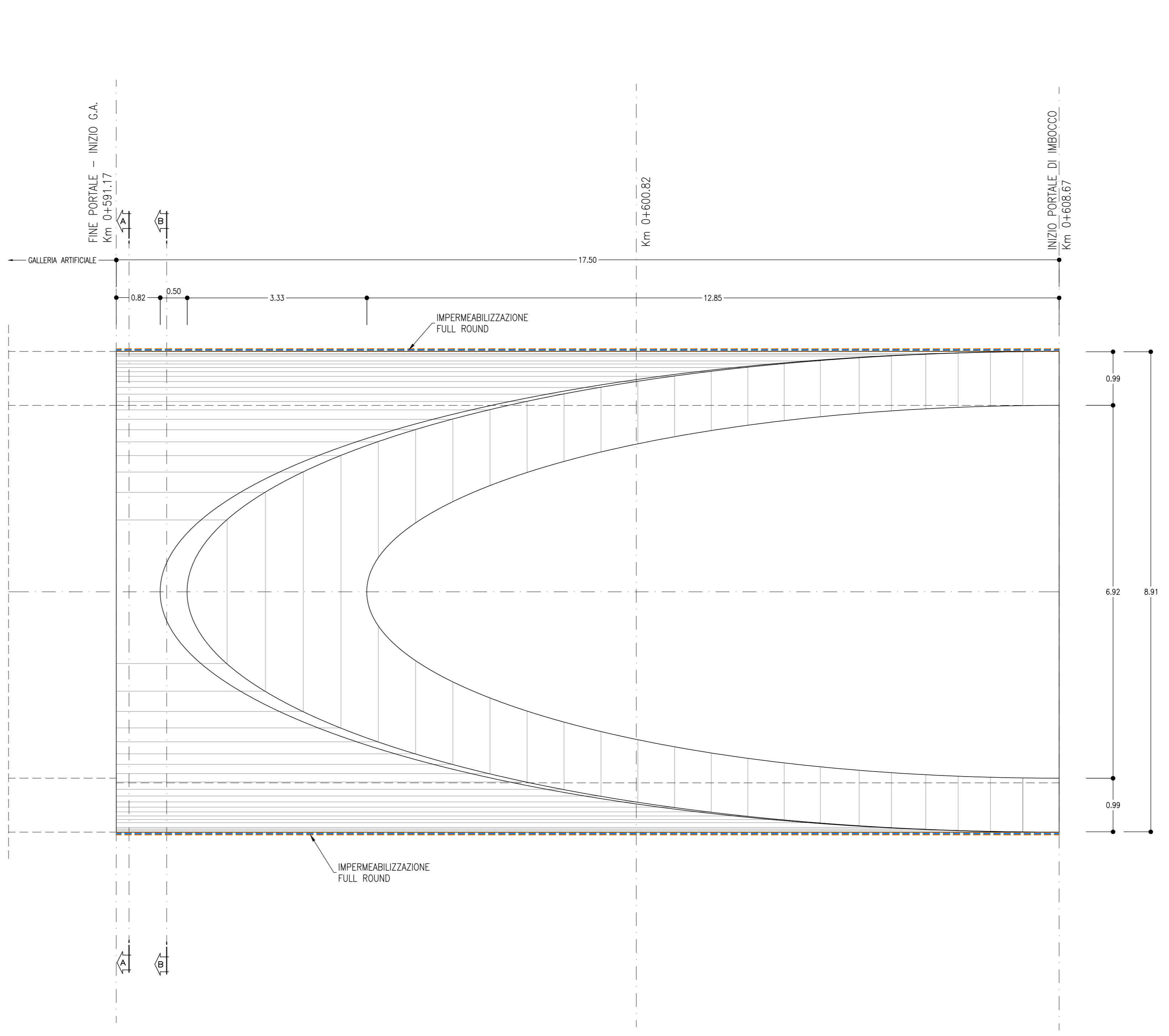


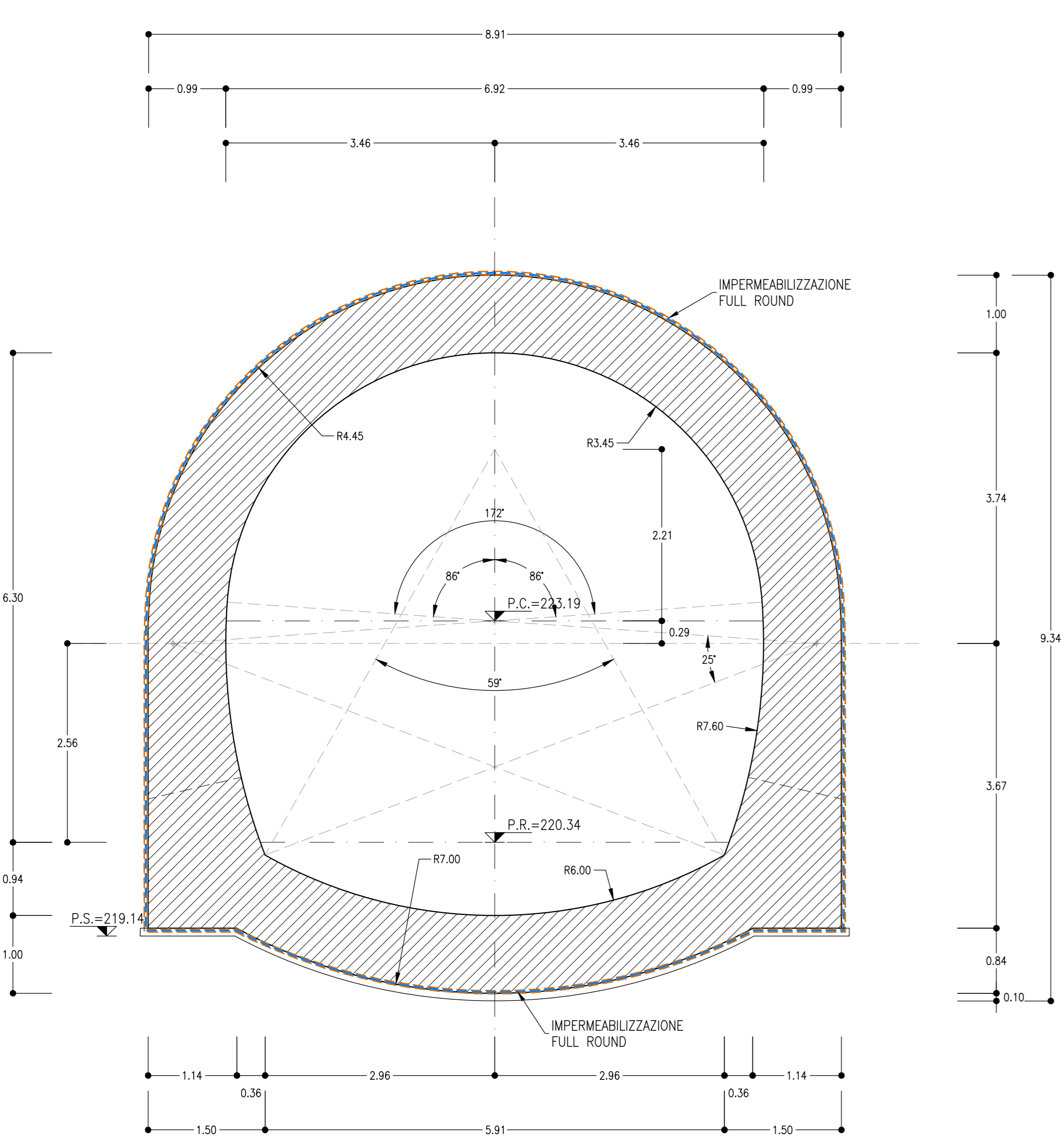
PROFILO LONGITUDINALE
SCALA 1:50
CARPENTERIA



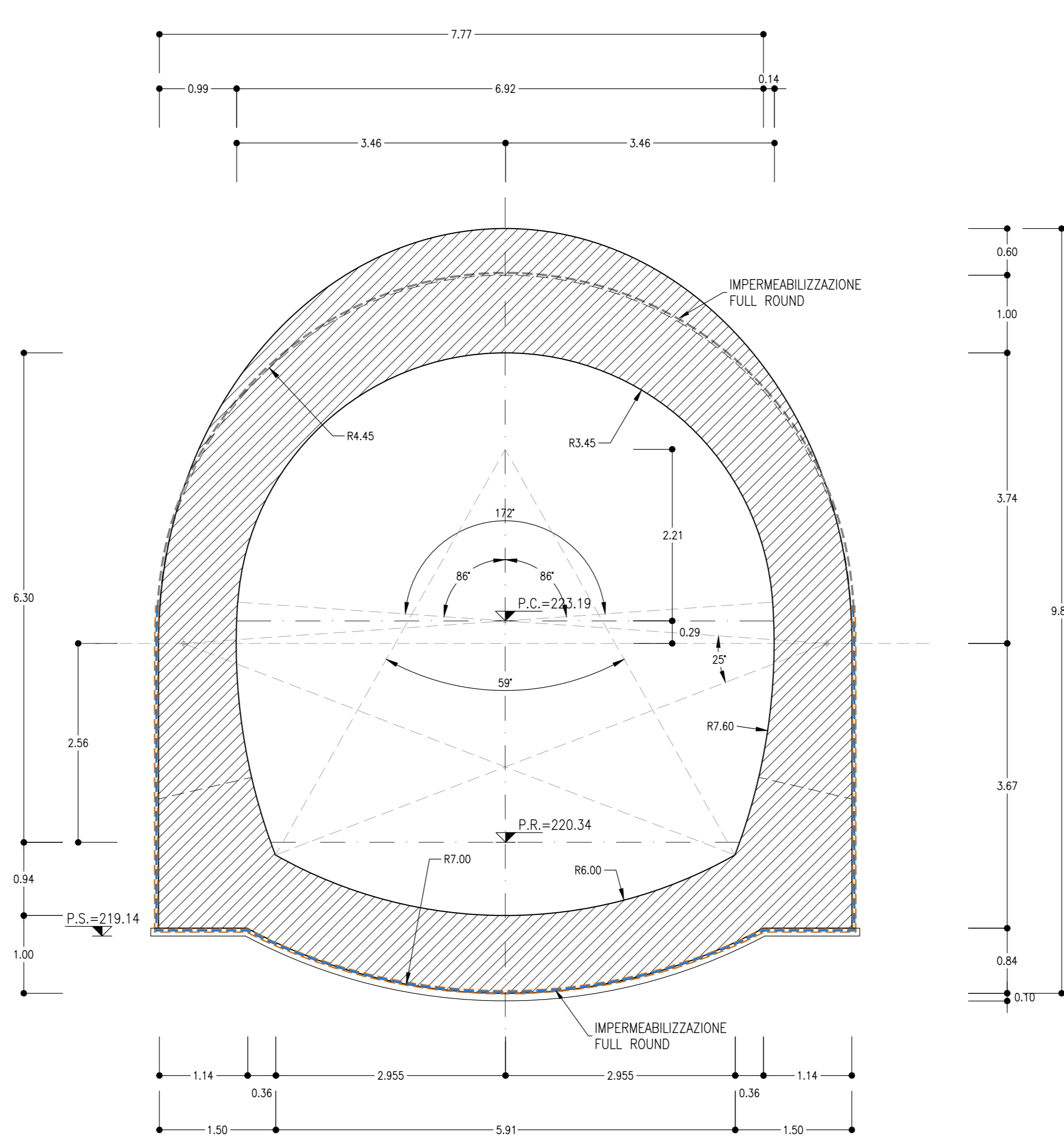
PIANTA
SCALA 1:50
CARPENTERIA



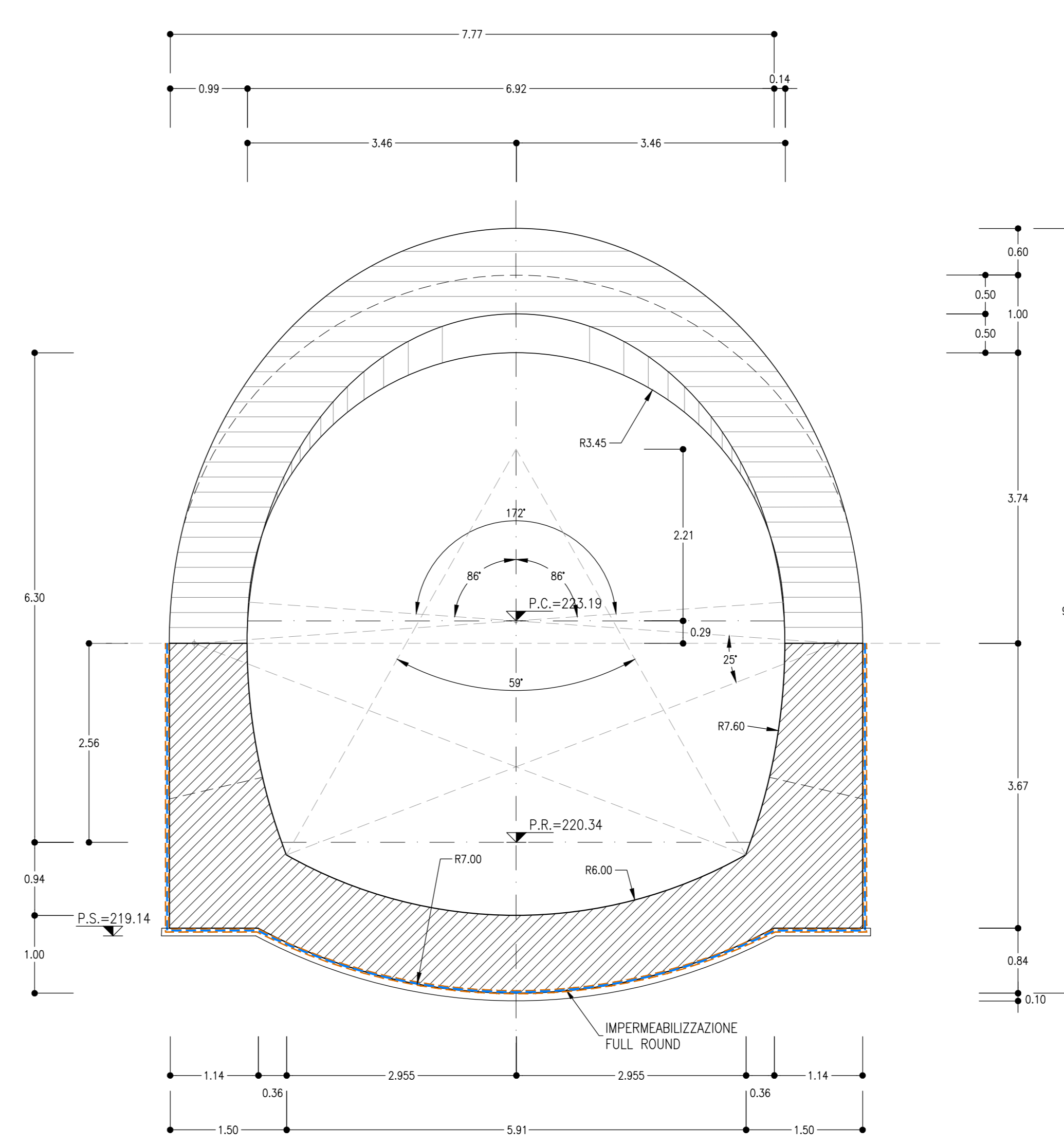
SEZIONE A-A
SCALA 1:50
CARPENTERIA



SEZIONE B-B
SCALA 1:50
CARPENTERIA



SEZIONE C-C
SCALA 1:50
CARPENTERIA



INCIDENZE	
CALOTA E PIEDRITTI:	60 kg/mc
ARCO ROVESCIO	60 kg/mc

NOTE

- EVENTUALI DIFFERENZE TRA LE MISURE DI QUOTE TOTALI E LA SOMMATORIA DELLE MISURE DI QUOTE PARZIALI SONO DOVUTE AD ARROTONDAMENTI AUTOMATICI
- PER LE CARATTERISTICHE DEI MATERIALI E NOTE DI CARATTERE GENERALE SI RIMANDA ALL'ELABORATO IASF01D07SPGN0000001

LEGENDA	
P.C.	PIANO DEI CENTRI
P.R.	PIANO DI ROTOLAMENTO
P.S.	PIANO DI SCAVO

COMMITTENTE:
RFI
RETE FERROVIARIA ITALIANA
GRUPPO FERROVIE DELLO STATO ITALIANO
DIREZIONE INVESTIMENTI
DIREZIONE PROGRAMMI INVESTIMENTI
DIRETTRICE SUD - PROGETTO ADRIATICA

PROGETTAZIONE:
ITALFERR
GRUPPO FERROVIE DELLO STATO ITALIANO

DIREZIONE TECNICA
U.O. GALLERIE

PROGETTO DEFINITIVO

Nuova linea Ferrandina - Matera La Martella per il collegamento di Matera con la rete ferroviaria nazionale
NUOVA LINEA FERRANDINA - MATERA LA MARTELLA

FINESTRA MIGLIONICO - IMBOCCO
Portale di imbocco - Carpenteria

SCALA:
1:50

COMMESSA	LOTTO	FASE	ENTE	TIPO DOC.	OPERA/DISCIPLINA	PROGR.	REV.
IASF	01	D	07	BB	GA0300	002	A

Rev.	Descrizione	Redatto	Data	Verificato	Data	Approvato	Data	Autorizzato Data
A	EMMISSIONE ESECUTIVA	REBESMAN	14/09/2019	REBESMAN	14/09/2019	REBESMAN	14/09/2019	14/09/2019