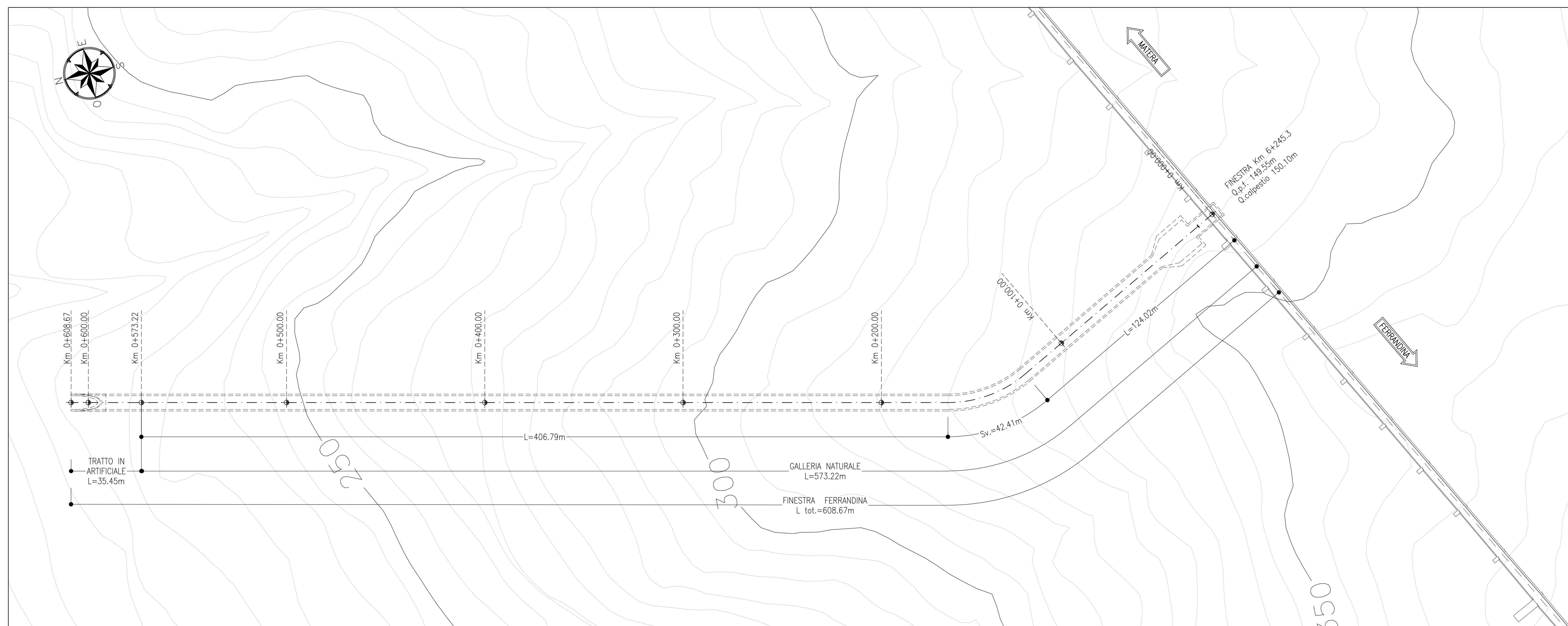
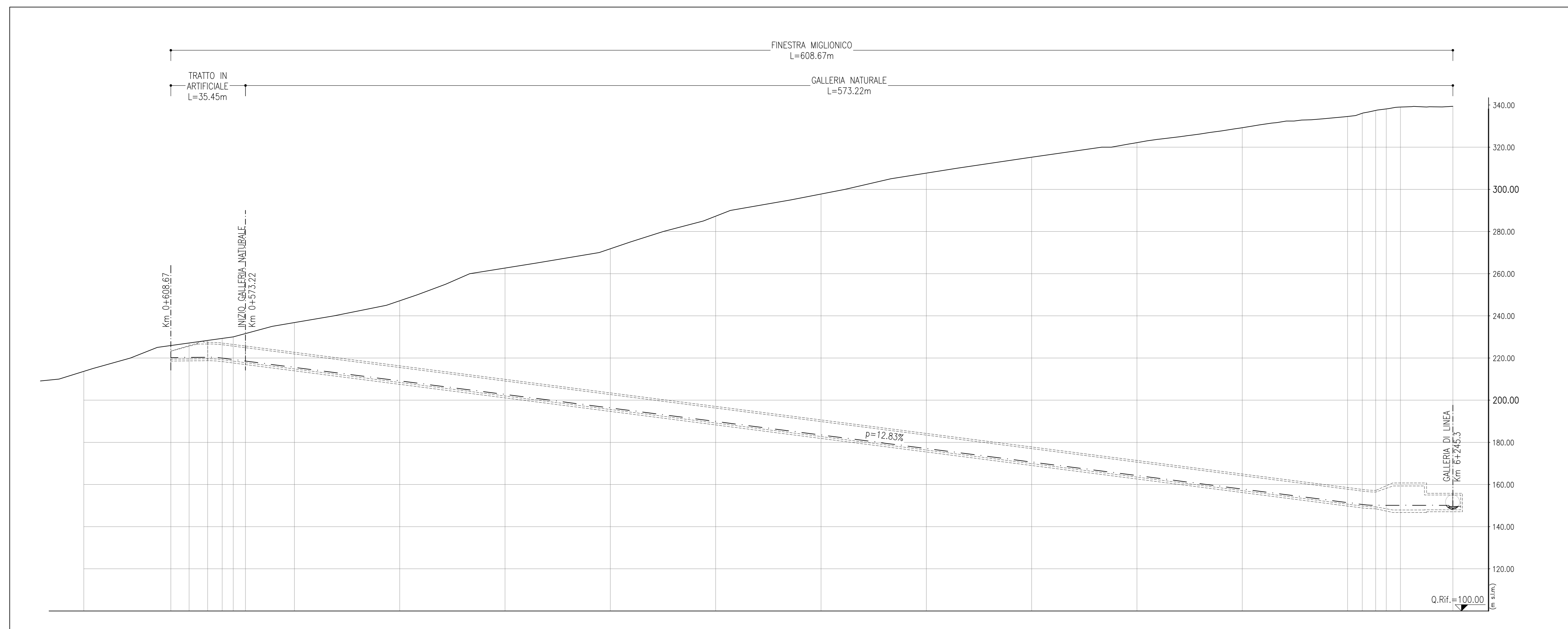


PLANIMETRIA
SCALA 1:1000



PROFILO LONGITUDINALE
SCALA 1:1000



COMMITTENTE:
RFI
RETE FERROVIARIA ITALIANA
GRUPPO FERROVIE DELLO STATO ITALIANE
DIREZIONE INVESTIMENTI
DIREZIONE PROGRAMMI INVESTIMENTI
DIRETTRICE SUD - PROGETTO ADRIATICA

PROGETTAZIONE:
ITALFERR
GRUPPO FERROVIE DELLO STATO ITALIANE

DIREZIONE TECNICA
U.O. GALLERIE

PROGETTO DEFINITIVO

Nuova linea Ferrandina - Matera La Martella per il collegamento di Matera con la rete ferroviaria nazionale
NUOVA LINEA FERRANDINA - MATERA LA MARTELLA

FINESTRA MIGLIONICO
Planimetria e profilo longitudinale

SCALA:
1:1000

COMMESSA LOTTO FASE ENTE TIPO DOC. OPERA/DISCIPLINA PROGR. REV.
IA5F 01 D 07 LZ GN0200 001 A

Rev.	Descrizione	Redatto	Data	Verificato	Data	Approvato	Data	Autorizzato Data
A	EMMISSIONE ESECUTIVA	PIZZALI FERRANDINA	Luglio 2019	PIZZALI FERRANDINA	Luglio 2019	SCALZI FERRANDINA	Luglio 2019	A SCOTTI Luglio 2019