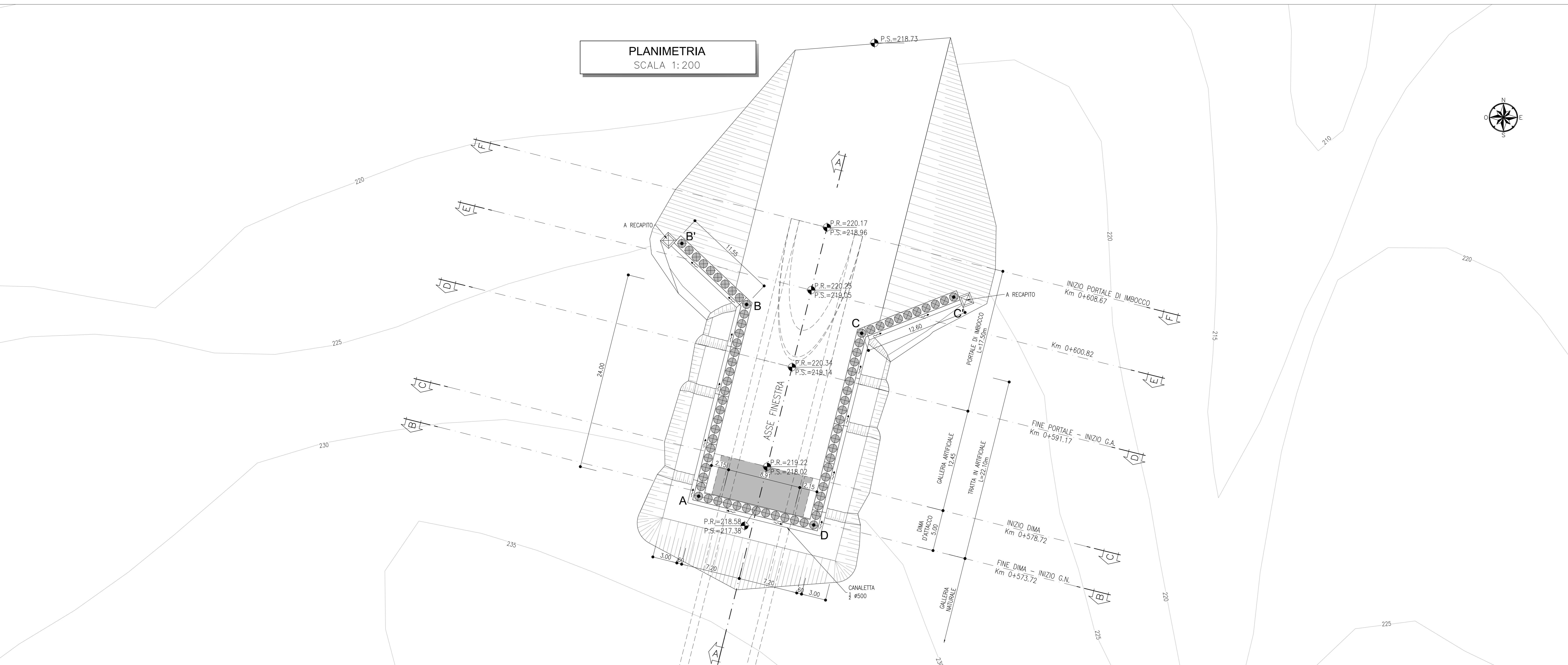
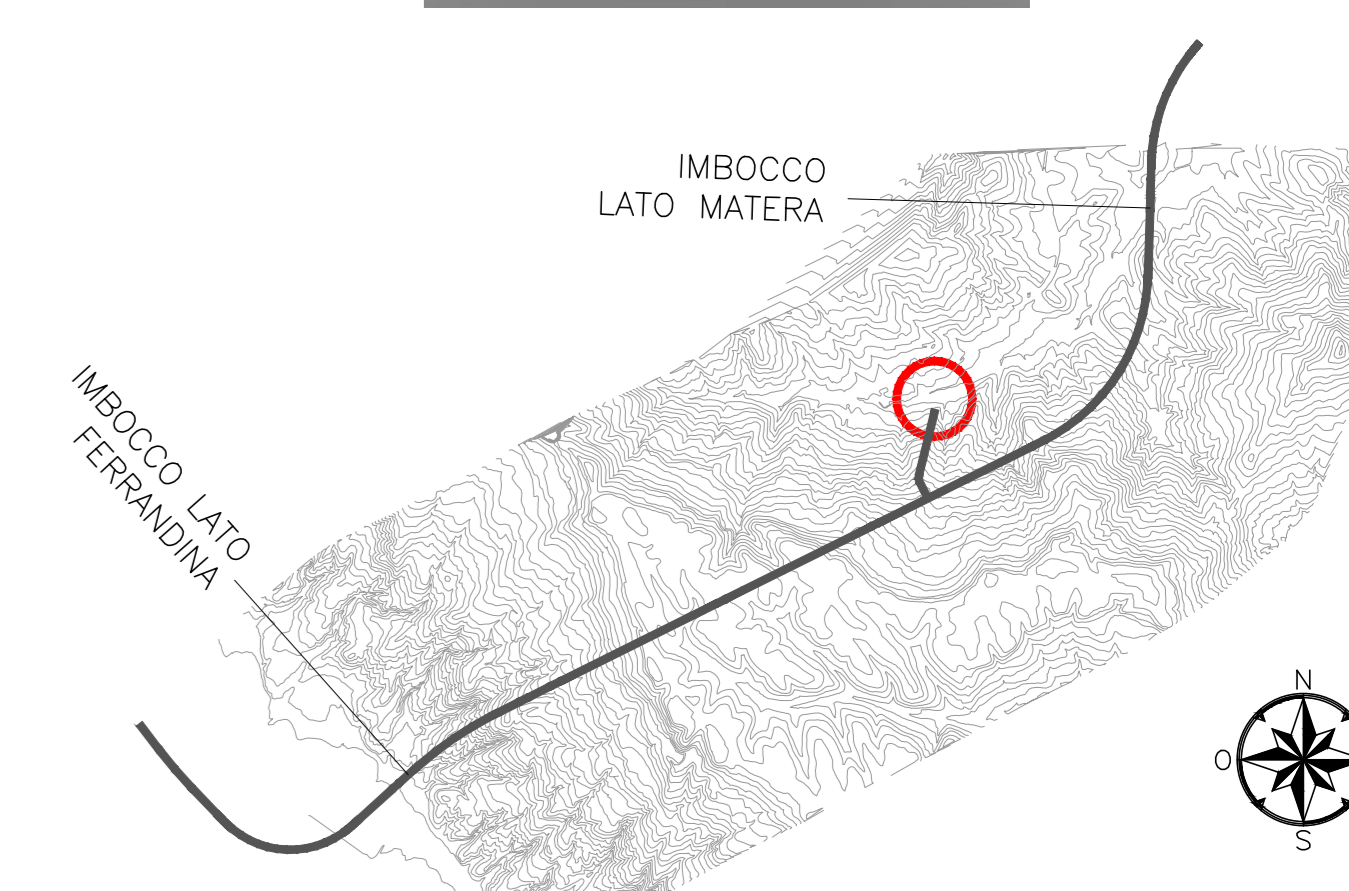
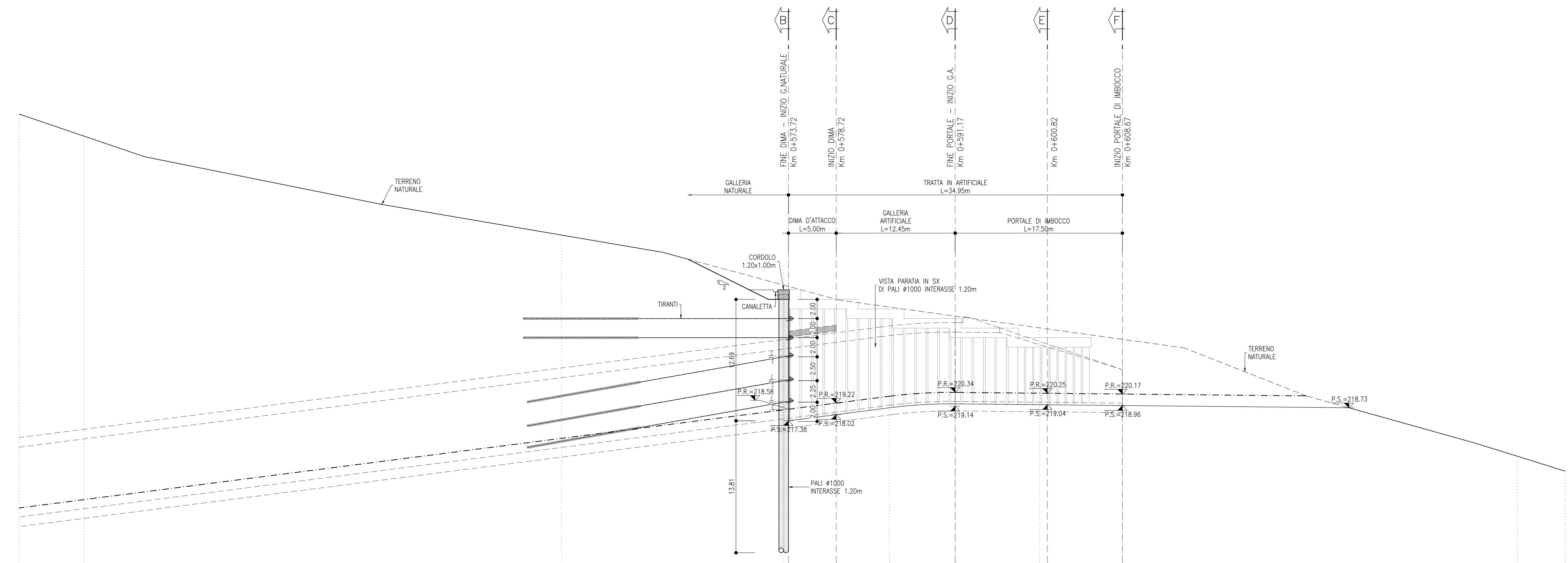


PLANIMETRIA
SCALA 1:200

KEY PLAN
SCALA 1:50000



SEZIONE A-A
SCALA 1:200
PROFILO LONGITUDINALE



NOTE

- EVENTUALI DIFFERENZE TRA LE MISURE DI QUOTE TOTALI E LA SOMMATORIA DELLE MISURE DI QUOTE PARZIALI SONO SOVITE AD ARROTONDAMENTI AUTOMATICI
- PER LE CARATTERISTICHE DEI MATERIALI E NOTE DI CARATTERE GENERALE SI RIMANDA ALL'ELABORATO ASFO1007SPGN0000001

LEGENDA

P.C.= PIANO DEI CENTRI
P.R.= PIANO DI ROTOLAMENTO
P.S.= PIANO DI SCAVO

COMMITTENTE:

RFI
RETE FERROVIARIA ITALIANA
GRUPPO FERROVIE DELLO STATO ITALIANO
DIREZIONE INVESTIMENTI
DIREZIONE PROGRAMMI INVESTIMENTI
DIRETTRICE SUD - PROGETTO ADRIATICA

PROGETTAZIONE:

ITALFERR
GRUPPO FERROVIE DELLO STATO ITALIANO

DIREZIONE TECNICA
U.O. GALLERIE

PROGETTO DEFINITIVO

Nuova linea Ferrandina - Matera La Martella per il collegamento di Matera con la rete ferroviaria nazionale
NUOVA LINEA FERRANDINA - MATERA LA MARTELLA

FINESTRA MIGLIONICO - IMBOCCO
Fase provvisoria - Planimetria e profilo longitudinale

SCALA: 1:200

| COMMESSA | LOTTO | FASE | ENTE | TIPO DOC. | OPERA/DISCIPLINA | PROGR. | REV. |
|----------|-------|------|------|-----------|------------------|--------|------|
| IA5F | 01 | D | 07 | L9 | G10300 | 001 | A |

| Rev. | Descrizione | Redatto | Data | Verificato | Data | Approvato | Data | Autore | Disegnato |
|------|---------------------|---------|------|------------|------|-----------|------|--------|-----------|
| A | Emissione esecutiva | ... | ... | ... | ... | ... | ... | ... | ... |

File: IASFO1007SPGN0000001.dwg n. Etab.: ...

| PROGRESSIVE | 0+500.00 | 0+550.00 | 0+573.72 | 0+578.02 | 0+584.31 | 0+591.17 | 0+600.82 | 0+608.67 | 0+650.00 |
|-------------------|-----------------|-----------------|-----------------|-----------------|-----------------|-----------------|-----------------|-----------------|-----------------|
| DISTANZE PARZIALI | | 50.00 | 23.72 | 5.00 | 5.59 | 6.86 | 9.65 | 7.85 | 41.33 |
| QUOTE TERRENO | 209.13 - 247.15 | 216.54 - 236.70 | 218.58 - 231.45 | 219.22 - 220.08 | 219.94 - 229.27 | 220.34 - 228.32 | 220.25 - 227.09 | 220.17 - 225.89 | 200.00 - 213.66 |
| QUOTE PROGETTO | 209.13 - 247.15 | 216.54 - 236.70 | 218.58 - 231.45 | 219.22 - 220.08 | 219.94 - 229.27 | 220.34 - 228.32 | 220.25 - 227.09 | 220.17 - 225.89 | 200.00 - 213.66 |