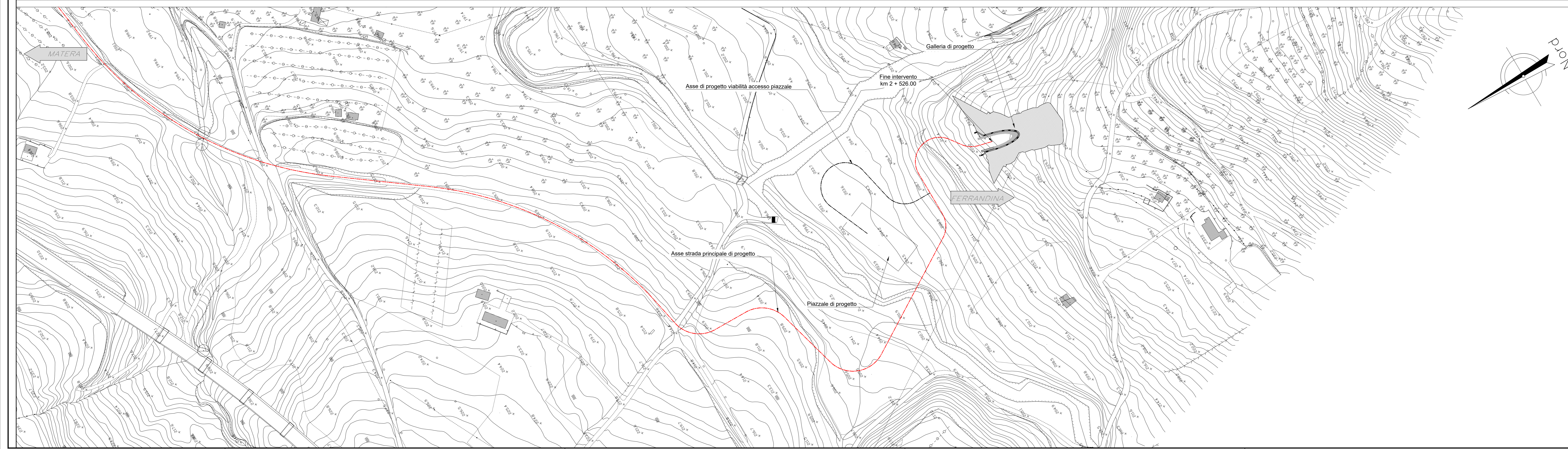
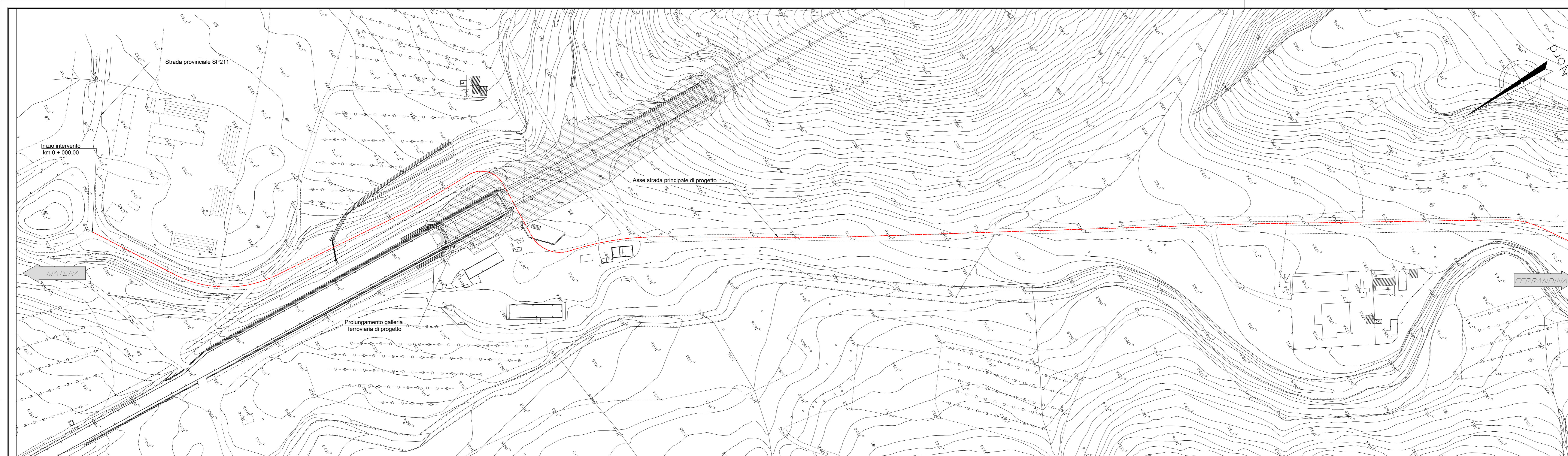


LEGENDA

----- ASSE DI PROGETTO



COMMITTENTE:

 RETE FERROVIARIA ITALIANA
 GRUPPO FERROVIE DELLO STATO ITALIANE

PROGETTAZIONE:

 ITALFERR
 GRUPPO FERROVIE DELLO STATO ITALIANE

DIREZIONE TECNICA
 U.O. INFRASTRUTTURE SUD

PROGETTO DEFINITIVO
 Nuova linea Ferrandina - Matera La Martella per il collegamento di Matera con la rete ferroviaria nazionale

NUOVA LINEA FERRANDINA - MATERA LA MARTELLA
 TRACCIATI
 Viabilità - NV
 NV02 - Viabilità di accesso al piazzale di emergenza finestra intermedia Galleria Miglionico

Planimetria stato di fatto

SCALA:
 1:1000

COMMESSA	LOTTO	FASE	ENTE	TIPO DOC.	OPERA/DISCIPLINA	PROGR.	REV.
IA5F	01	D	78	P7	NV0200	001	A

Rev.	Descrizione	Redatto	Data	Verificato	Data	Approvato	Data	Autorizzato Data
A	Emissione	Davanni	Luglio 2019	Di Pietro	10/07/2019	Di Pietro	Luglio 2019	D. TIBERTI Luglio 2019

n. Elab.: