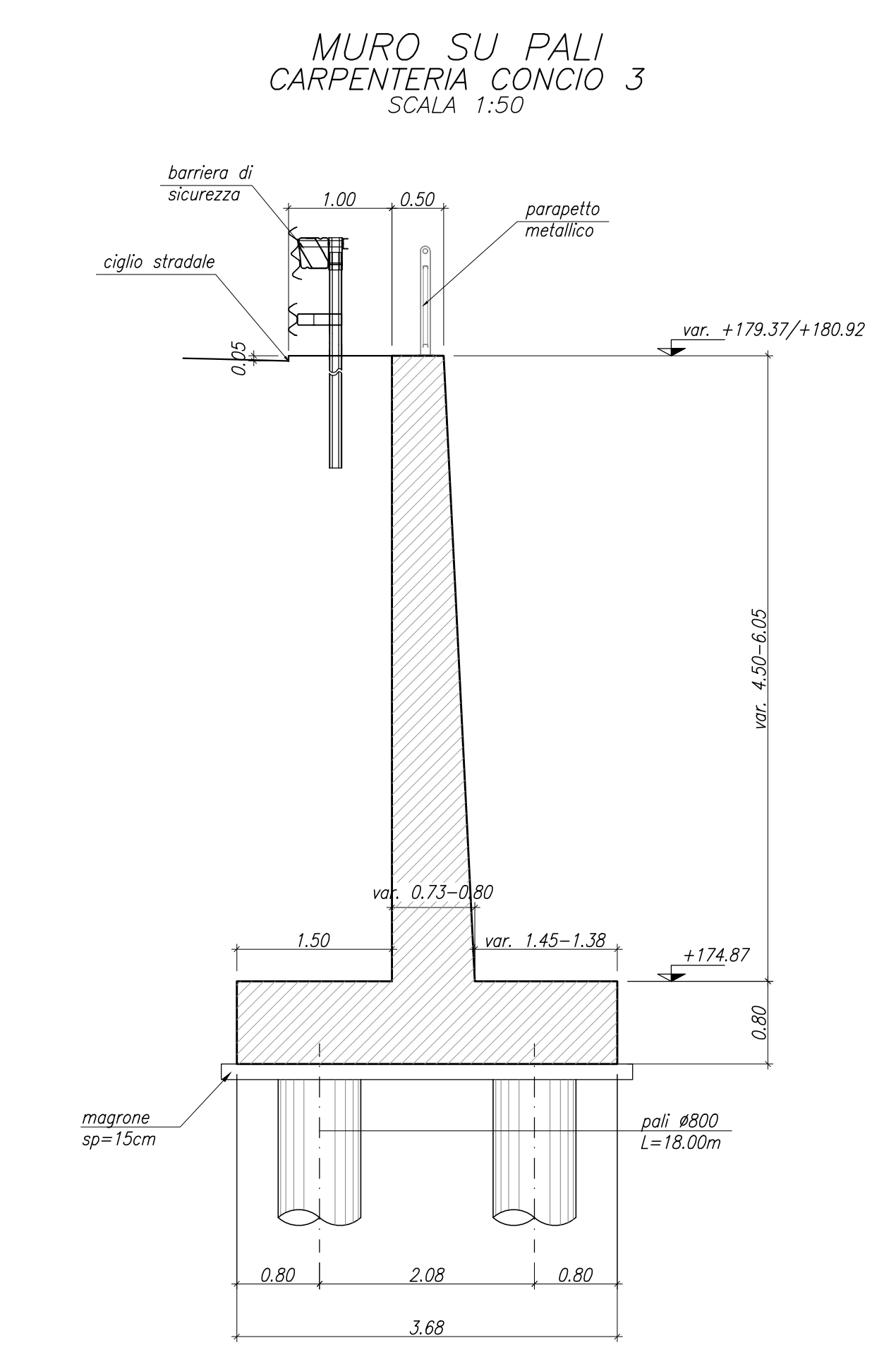
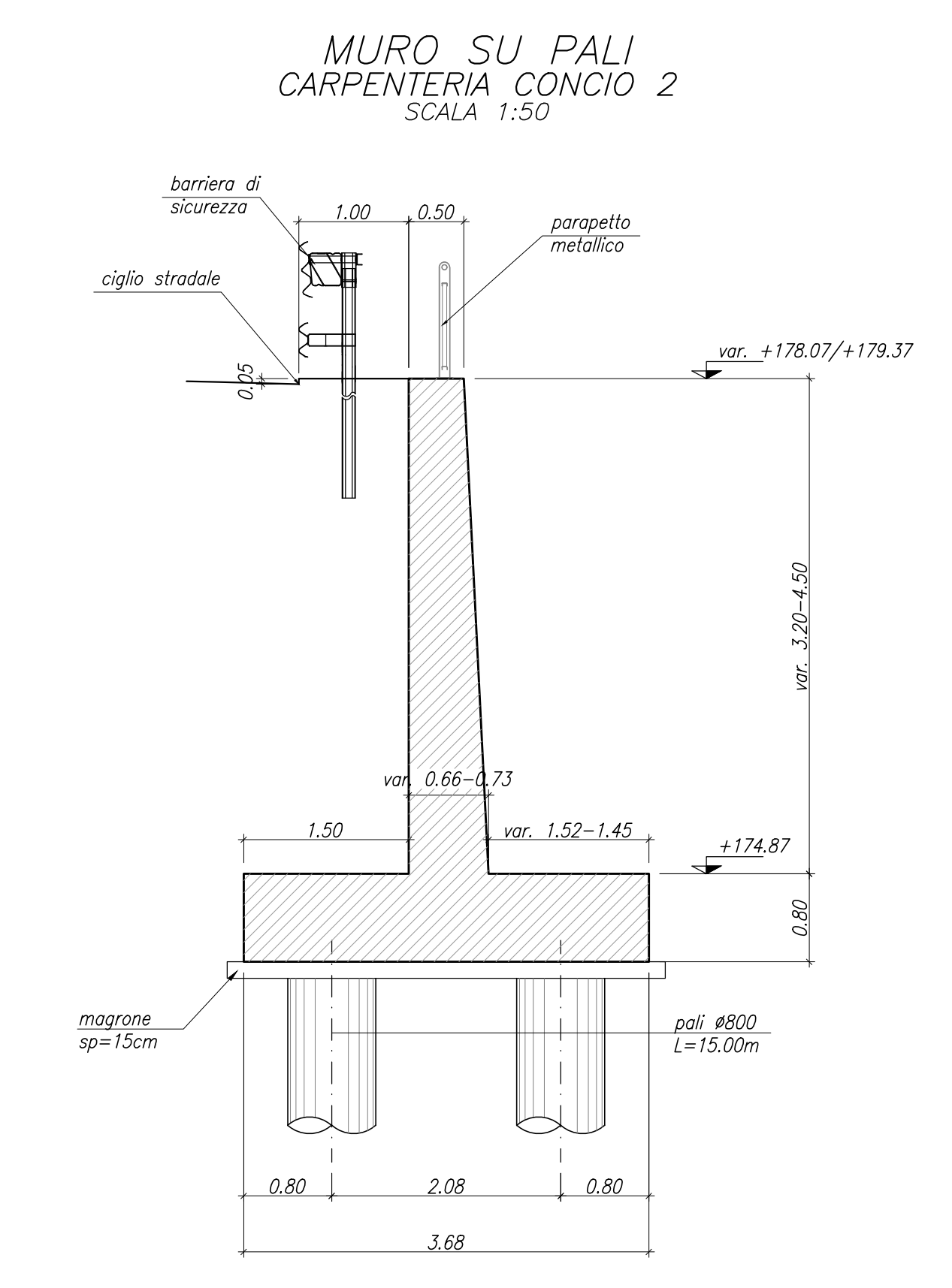
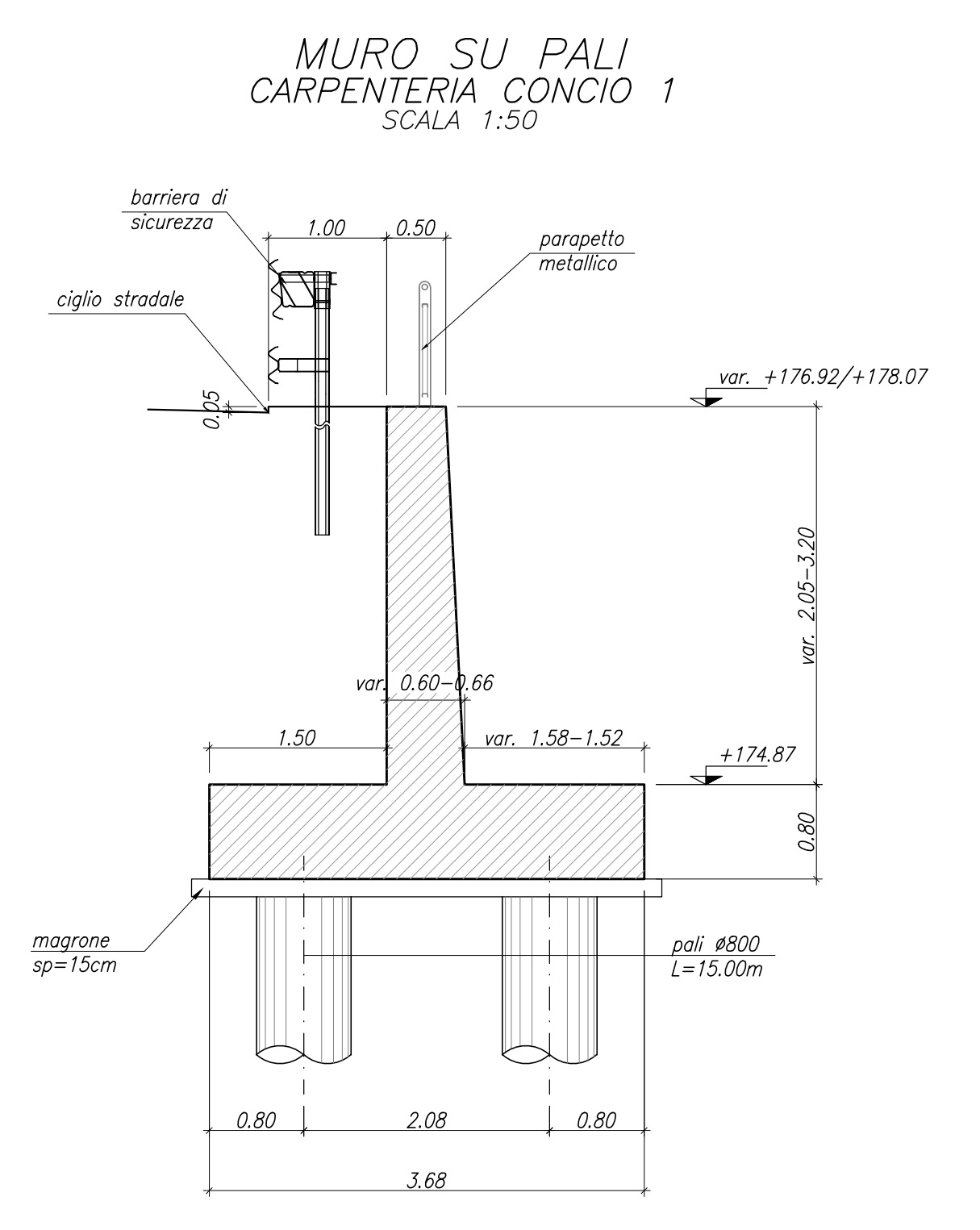


INCIDENZA ARMATURE
ELEVAZIONE
FONDAZIONE

PALE L=18,00m
PALE L=15,00m
L=200x100

PER LA TABELLA ZONA DI TRANSIZIONE RILEVATO/OPERA SI VEDA ELABORATO IA5F-01-D-78-WA-IF0000-002

PER LA TABELLA MATERIALI SI VEDA ELABORATO IA5F-01-D-78-TT-OC0000-001



COMMITTENTE:

RFI
RETE FERROVIARIA ITALIANA
GRUPPO FERROVIE DELLO STATO ITALIANE

PROGETTAZIONE:

ITALFERR
GRUPPO FERROVIE DELLO STATO ITALIANE

**DIREZIONE TECNICA
U.O. INFRASTRUTTURE SUD**

PROGETTO DEFINITIVO

Nuova linea Ferrandina - Matera La Martella per il collegamento di Matera con la rete ferroviaria nazionale

NUOVA LINEA FERRANDINA - MATERA LA MARTELLA

OPERE CIVILI
Opere d'Arte Minori - Sottovia e interferenze idrauliche
Opere di sostegno
Muri di sostegno viabilità NV02
Pianta profilo e sezioni muro di sostegno su pali

SCALA:
Varie

Rev.	Descrizione	Redatto	Data	Verificato	Data	Approvato	Data	Autore
A	Emissione Definitiva							

COMMESSA LOTTO FASE ENTE TIPO DOC. OPERADISCIPLINA PRGR. REV.

IA5F 01 D 78 PZ NV0205 001 A

In Elm: