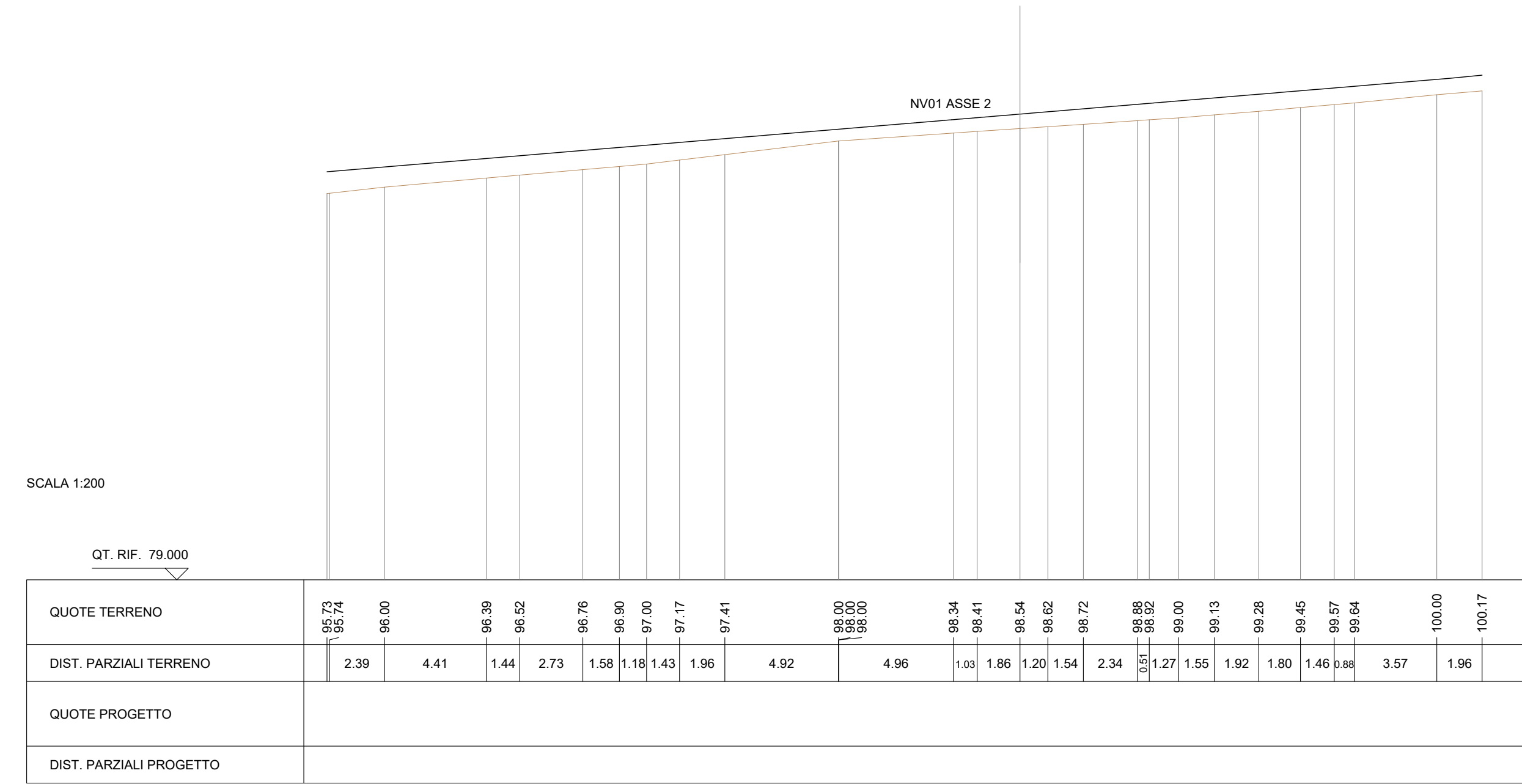
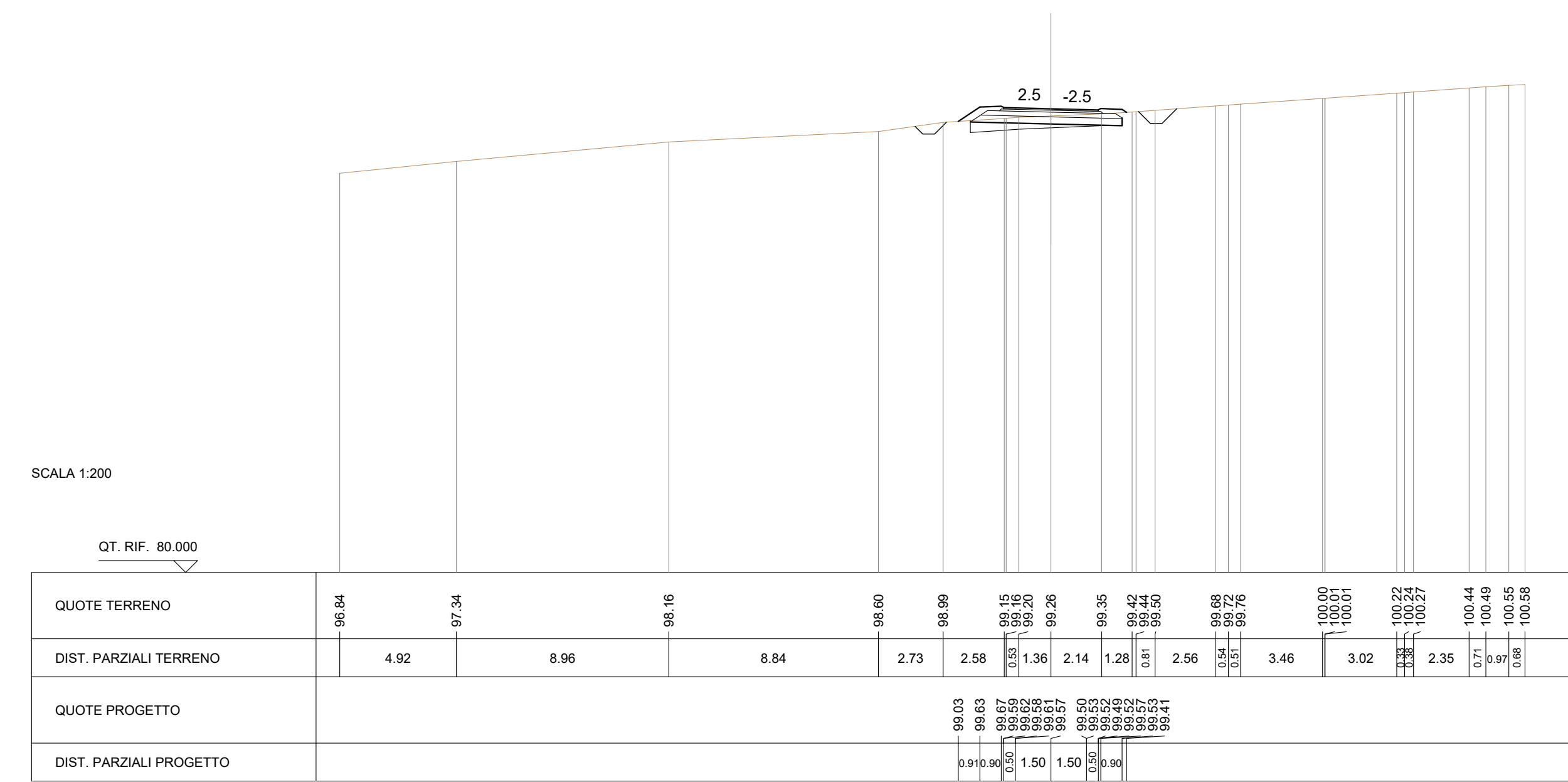


SEZIONE N. 1
 QT. PROGETTO: 99.164
 DIST. PROJ.: 0+000.000
 DIST. SUCC.: 25.000



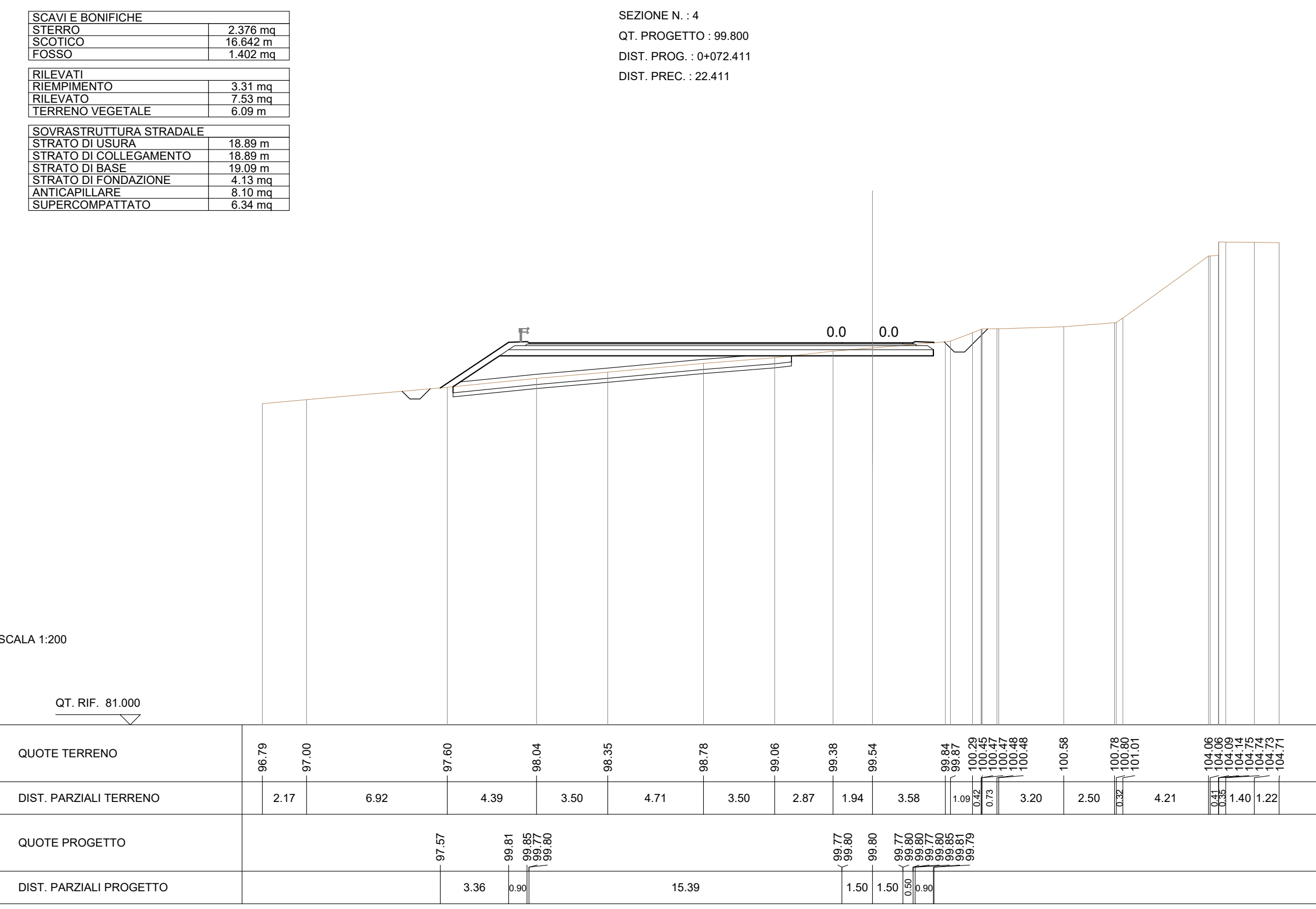
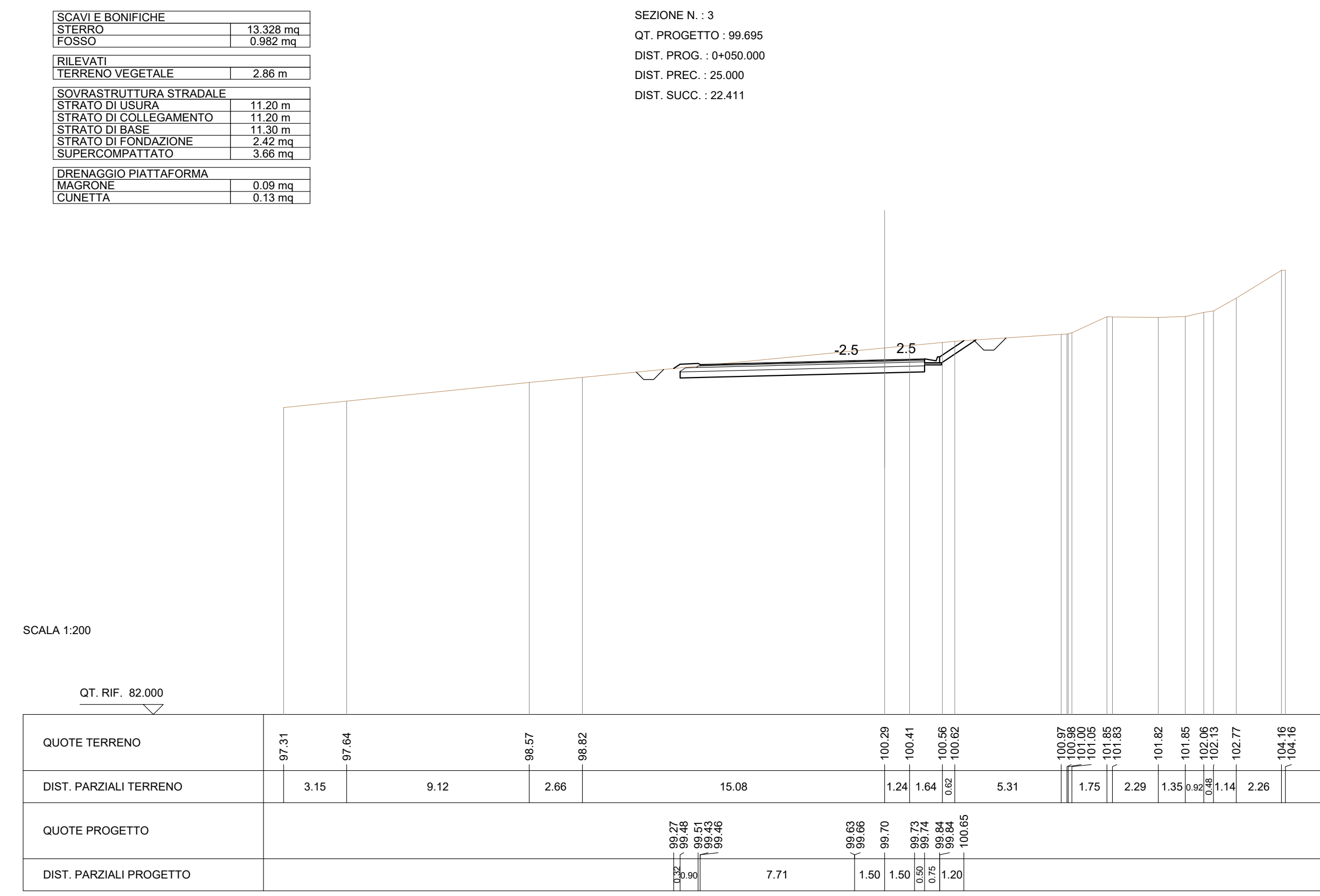
ISCAVI E BONIFICHE
 TERRENO: 2.517 m
 SCOTICO: 5.559 m
 FOSCO: 5.382 m
 RILEVATI: 1.36 m
 TERRENO VEGETALE: 3.24 m
 ISOLAZIONE STRADALE: 4.51 m
 STRATO DI USURA: 4.20 m
 STRATO DI COLLEGAMENTO: 4.20 m
 STRATO DI BASE: 4.20 m
 STRATO DI FONDAZIONE: 1.40 m
 SUPERCOMPATTATO: 1.80 m

SEZIONE N. 2
 QT. PROGETTO: 99.570
 DIST. PROJ.: 0+005.000
 DIST. PREC.: 25.000
 DIST. SUCC.: 25.000



ISCAVI E BONIFICHE
 TERRENO: 2.338 m
 SCOTICO: 5.642 m
 FOSCO: 1.652 m
 RILEVATI: 3.31 m
 TERRENO VEGETALE: 6.00 m
 ISOLAZIONE STRADALE: 19.89 m
 STRATO DI USURA: 18.89 m
 STRATO DI COLLEGAMENTO: 18.89 m
 STRATO DI BASE: 18.89 m
 STRATO DI FONDAZIONE: 4.17 m
 ANTICALLAZIONE: 3.50 m
 SUPERCOMPATTATO: 6.34 m

SEZIONE N. 3
 QT. PROGETTO: 99.695
 DIST. PROJ.: 0+000.000
 DIST. PREC.: 25.000
 DIST. SUCC.: 22.411



COMMITTENTE: **RFI** RETE FERROVIARIA ITALIANA GRUPPO FERROVIE DELLO STATO ITALIANE

PROGETTAZIONE: **ITALFERR** GRUPPO FERROVIE DELLO STATO ITALIANE

DIREZIONE TECNICA
U.O. INFRASTRUTTURE SUD

PROGETTO DEFINITIVO

Nuova linea Ferrandina - Matera La Martella per il collegamento di Matera con la rete ferroviaria nazionale

TRACCIATI
 Viabilità - NV
 NV01 - Viabilità di accesso al piazzale di emergenza Galleria Miglionico lato Ferrandina

Sezioni trasversali - Asse 3

SCALA: 1:200

COMMESSA LOTTO FASE ENTE TIPO DOC. OPERA/DISCIPLINA PROGR. REV.
 I | A | S | F | 0 | 1 | D | 7 | 8 | W | 9 | N | V | 0 | 1 | 0 | 0 | 0 | 0 | 4 | B

Rev.	Descrizione	Redatto	Data	Verificato	Data	Approvato	Data	Autorizzato Data
A	Emissione	Davanni	Luglio 2015	C. Tosti	Luglio 2015	F. Geronzi	Luglio 2015	01/08/2015
B	Emissione a seguito osservazioni CRLEFP	Davanni	Dicembre 2015	C. Tosti	Dicembre 2015	F. Geronzi	Dicembre 2015	01/01/2016

In Elab.: