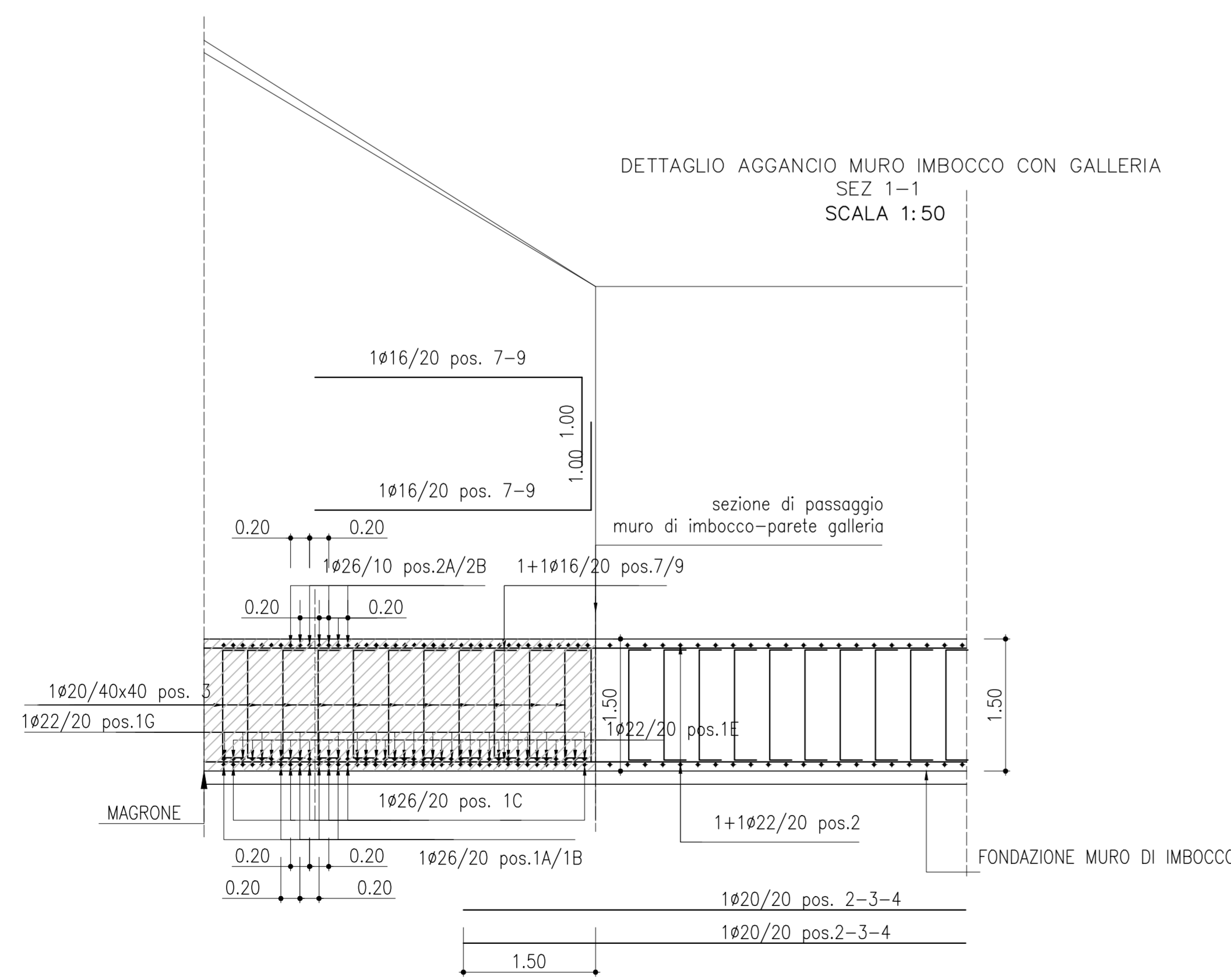
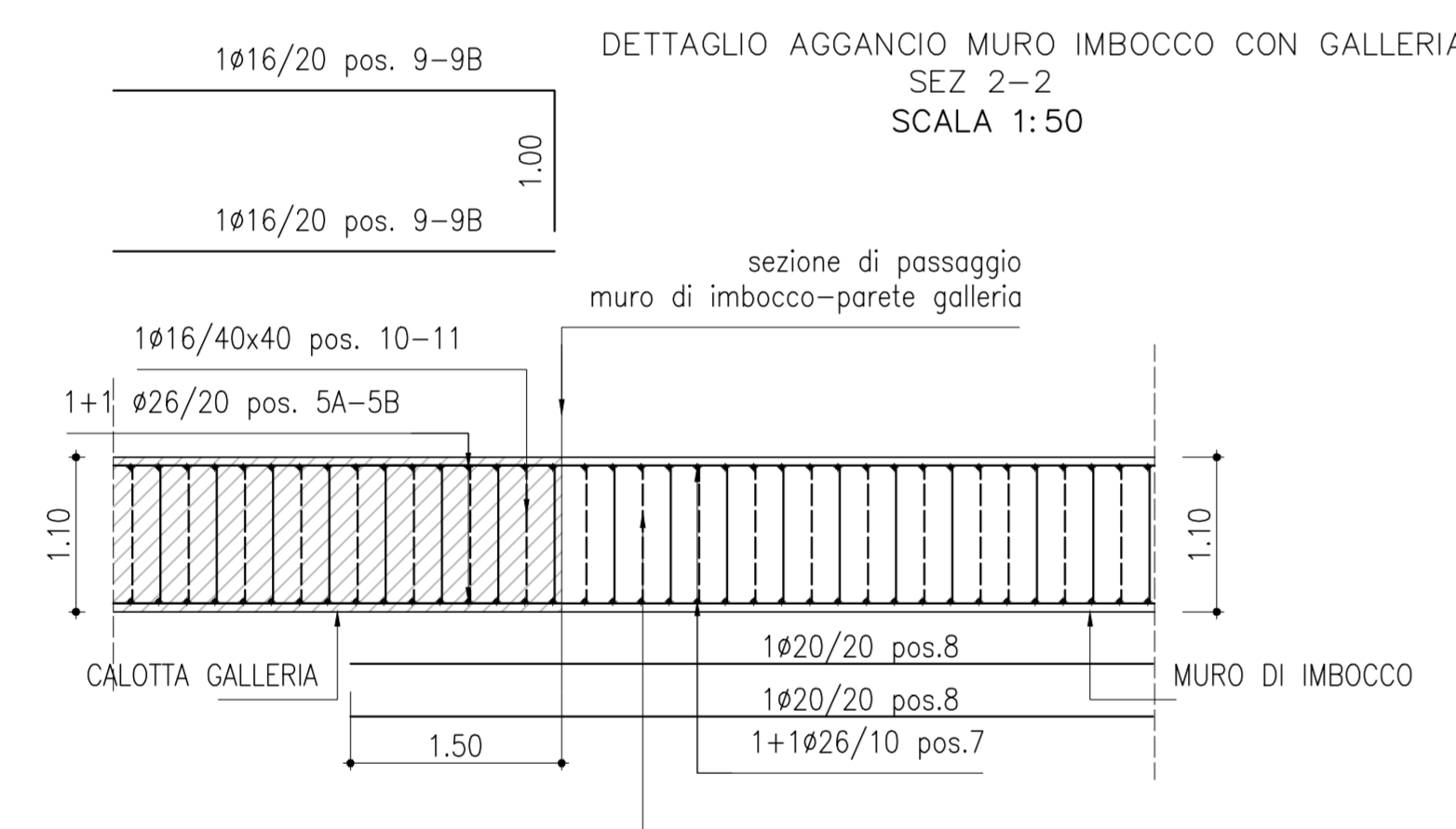
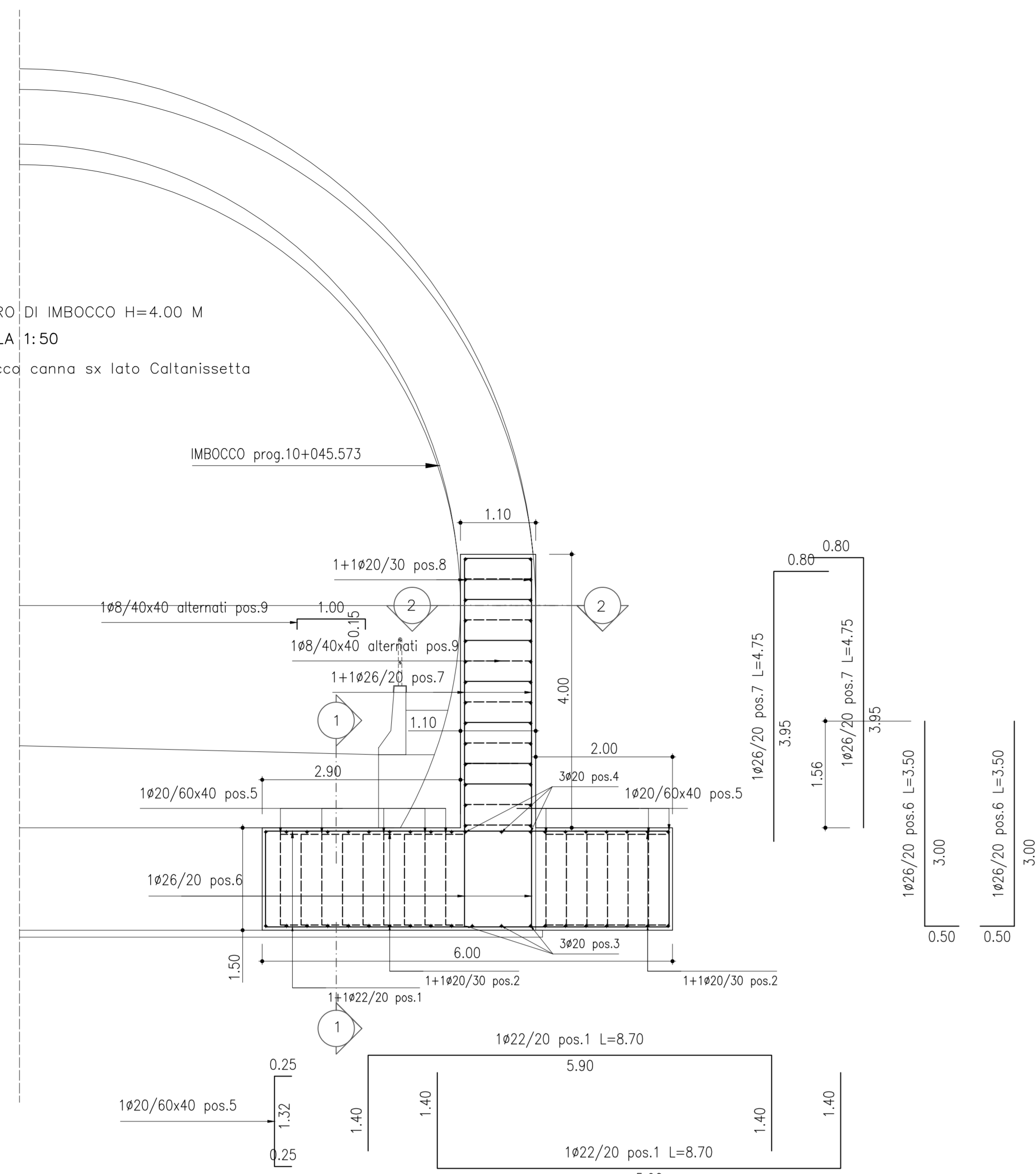
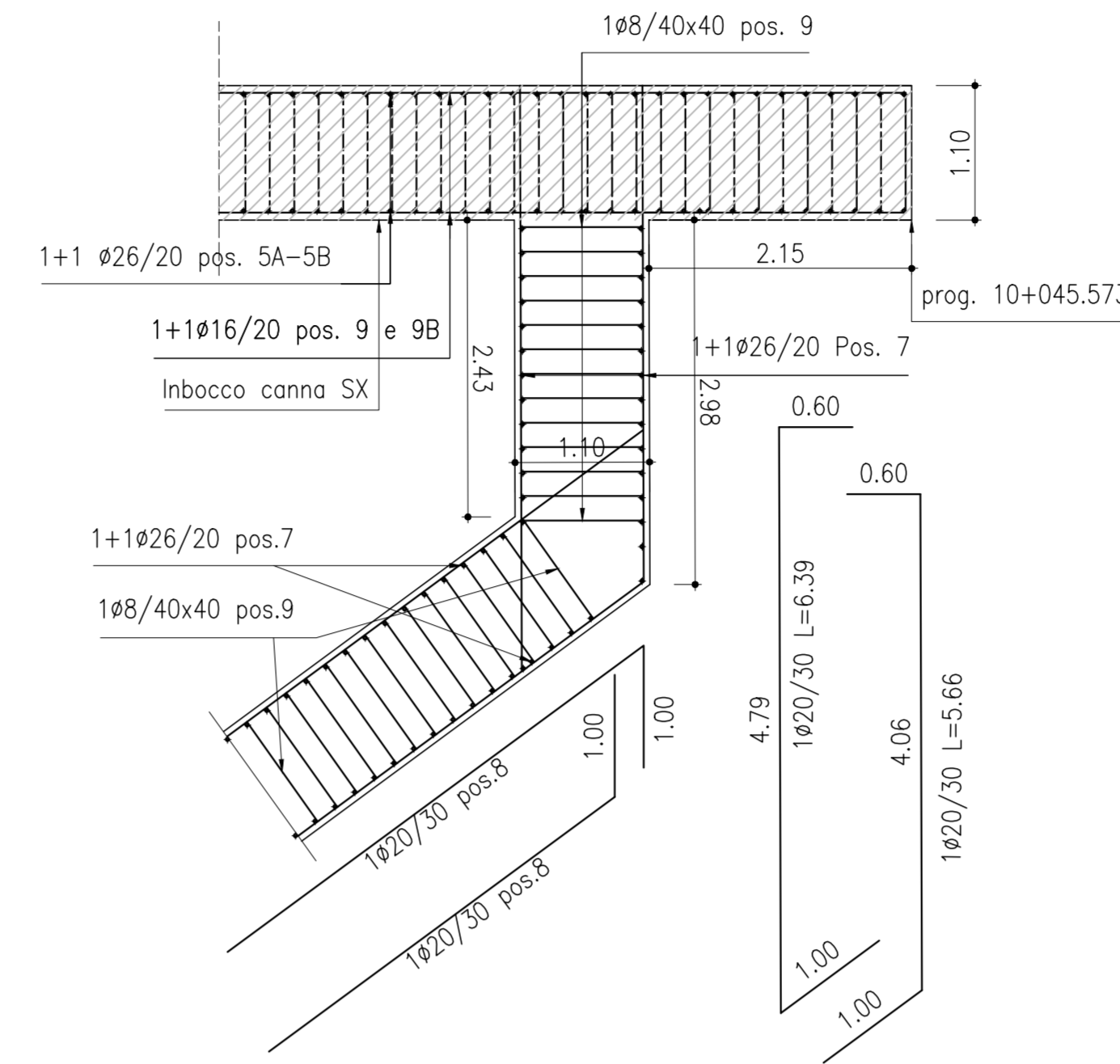


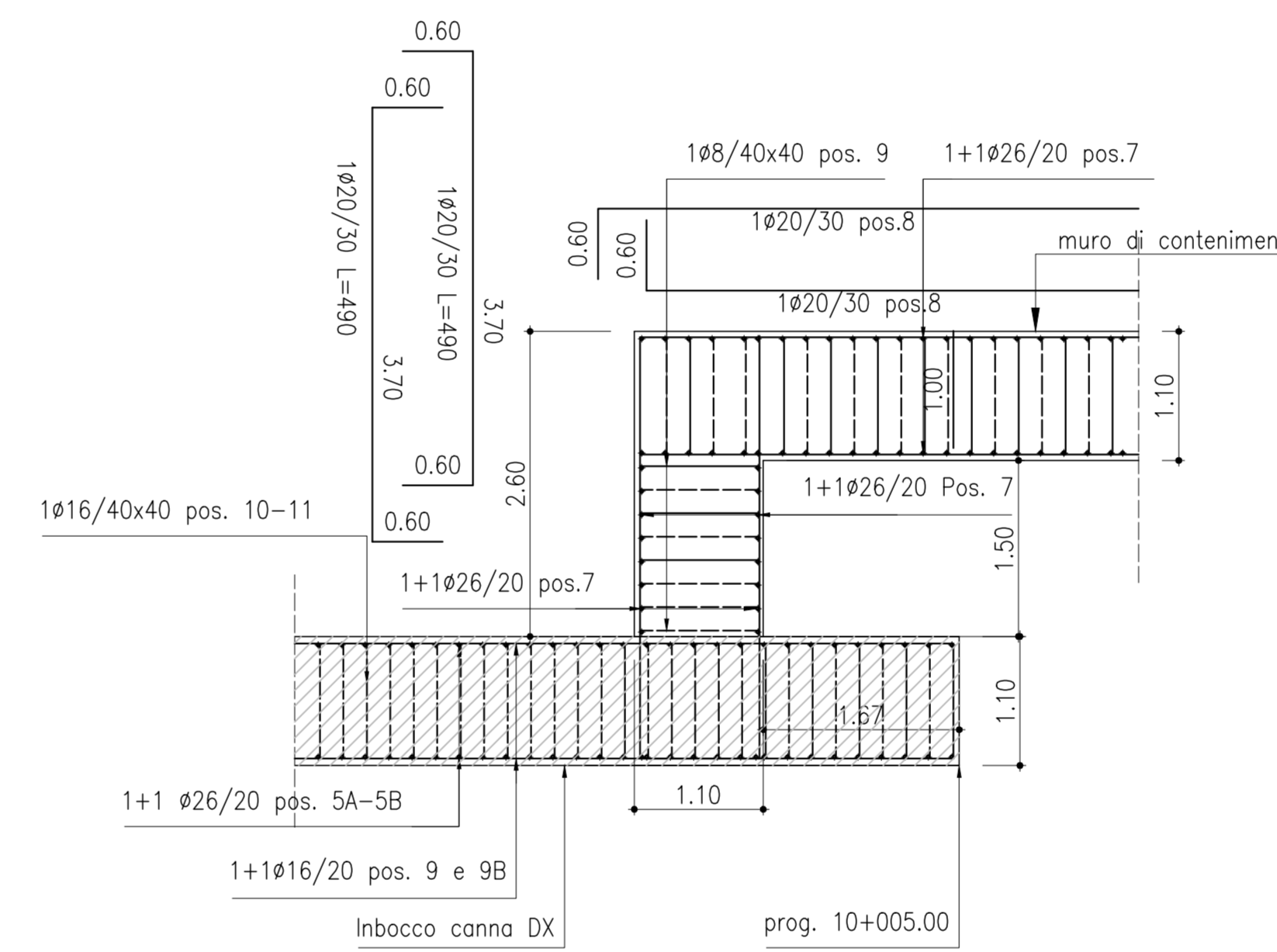
ARMATURA TIPO MURO DI IMBOCCO H=4.00 M
SCALA 1:50
PROGR. DA 10+045.573 imbocca canna sx lato Caltanissetta



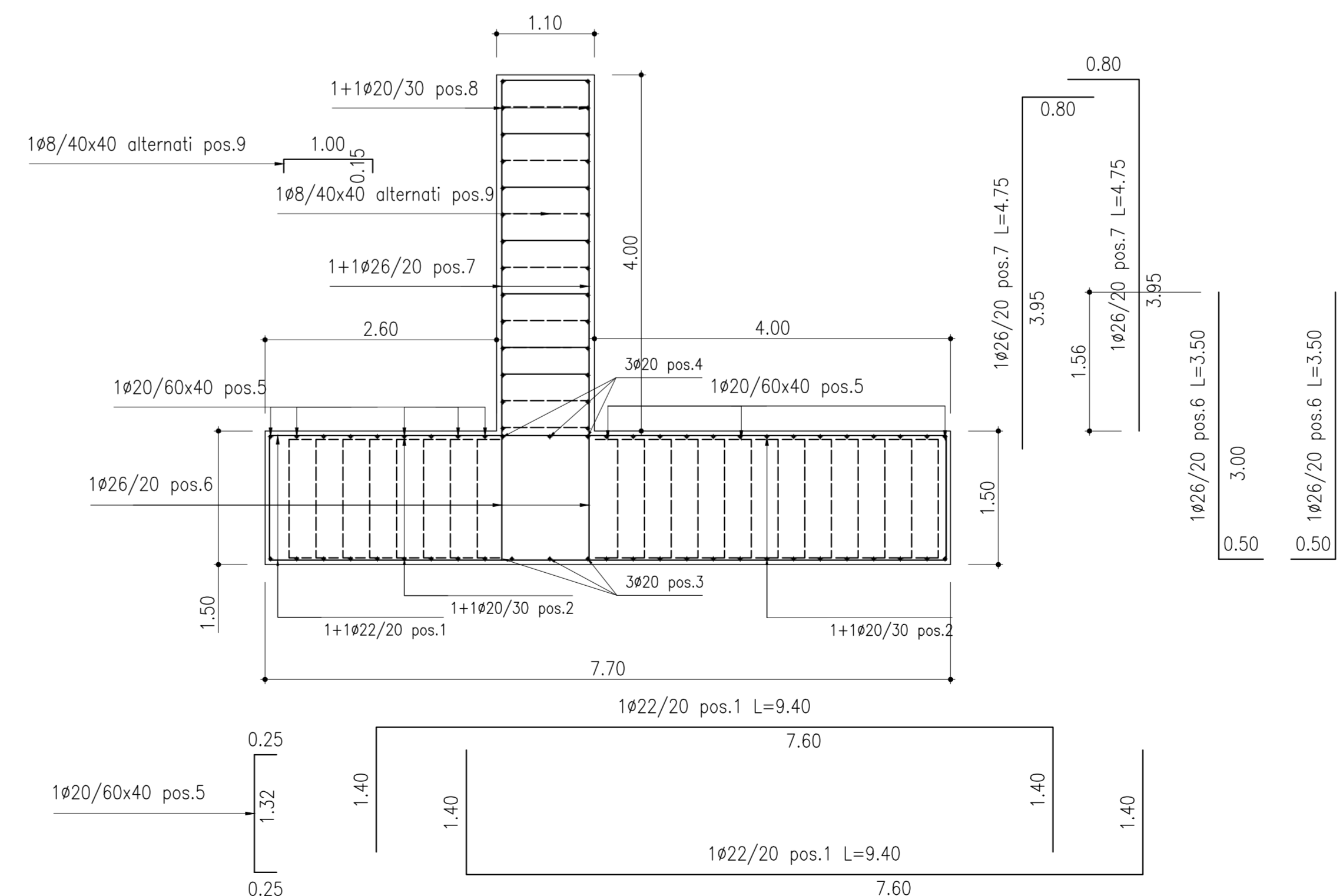
DETTAGLIO ARMATURA PARETE DI CHIUSURA
MURO LATO CANNA SX
SCALA 1:50



DETTAGLIO ARMATURA PARETE DI CHIUSURA
MURO LATO CANNA DX
SCALA 1:50



ARMATURA TIPO MURO DI CONTENIMENTO TRA CANNA DX E SX
SCALA 1:50

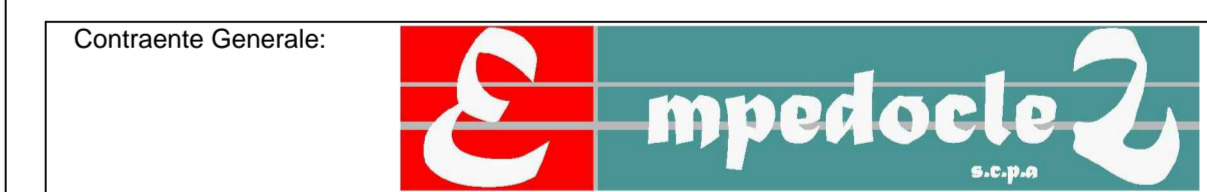


CALCESTRUZZO (UNI EN 206-1):
MAGRONI:
- CLASSE DI RESISTENZA C12/15
PALI DI FONDAZIONE:
- CLASSE DI RESISTENZA C32/40 (UNI EN 206-1)
- CLASSE DI ESPOSIZIONE XA2(1) (UNI EN 206-1)
- CLASSE DI CONSISTENZA S3 (UNI 9418)
- COPRIFERRO 50mm
- GRANULOMETRIA MASSIMA DEGLI INERTI 30 MM (UNI 12620)
STRUTTURE DI FONDAZIONE:
- CLASSE DI RESISTENZA C32/40 (UNI EN 206-1)
- CLASSE DI ESPOSIZIONE XA2(1) (UNI EN 206-1)
- CLASSE DI CONSISTENZA S3 (UNI 9418)
- COPRIFERRO 50mm
- GRANULOMETRIA MASSIMA DEGLI INERTI 30 MM (UNI 12620)
STRUTTURE IN ELEVAZIONE (MURI, SOLETTE E CORDOLI):
- CLASSE DI RESISTENZA C32/40 (UNI EN 206-1)
- CLASSE DI ESPOSIZIONE XA2(1) (UNI EN 206-1)
- CLASSE DI CONSISTENZA S4 (UNI 9418)
- COPRIFERRO 50mm
- GRANULOMETRIA MASSIMA DEGLI INERTI 30 MM (UNI 12620)
ACCIAIO PER C.A.:
- B 450 C Controllato in stabilimento saldabile
ACCIAIO ARMONICO PER TREFOLI:
- FA 170 > 1870 N/mm² f_{yk} > 1860 N/mm² Agt > 3.5
ACCIAIO DA CARPENTERIA:
- S355
NOTA:
- Per i dettagli relativi alle opere idriche, si rimanda agli elaborati specifici



PA 12/09
CORRIDOIO PLURIMODALE TIRRENICO - NORD EUROPA
ITINERARIO AGRIGENTO - CALTANISSETTA - A19
S.S. N° 640 "DI PORTO EMPEDOCLE"
AMMODERNAMENTO E ADEGUAMENTO ALLA CAT. B DEL D.M. 5.11.2001
Dal km 44+000 allo svincolo con l'A19

PROGETTO ESECUTIVO



GALLERIE ARTIFICIALI
GALLERIA FAVARELLA
ARMATURA MURO DI IMBOCCO

Codice Unico Progetto (CUP): F91B0900070001

Codice Elaborato: PA12_09 - E 1 0 9 | G A 2 0 2 | G A 0 2 | A | B B | 0 3 0 | C
Scala: 1:50

REV.	DATA	DESCRIZIONE	REDATTO	VERIFICATO	APPROVATO	AUTORIZZATO
C	Ottobre 2011	Rif. Istruttoria prot. CDG-0141142-P del 19/10/11	A. ANTONELLI	M. NENZI	M. LITI	F. PAGLINI
B	Luglio 2011	Revisione a seguito di incontri con il Committente	A. ANTONELLI	M. NENZI	M. LITI	F. PAGLINI
A	Aprile 2011	EMISSIONE	A. ANTONELLI	M. NENZI	M. LITI	F. PAGLINI

Responsabile del procedimento: Ing. MAURIZIO ARAMINI

