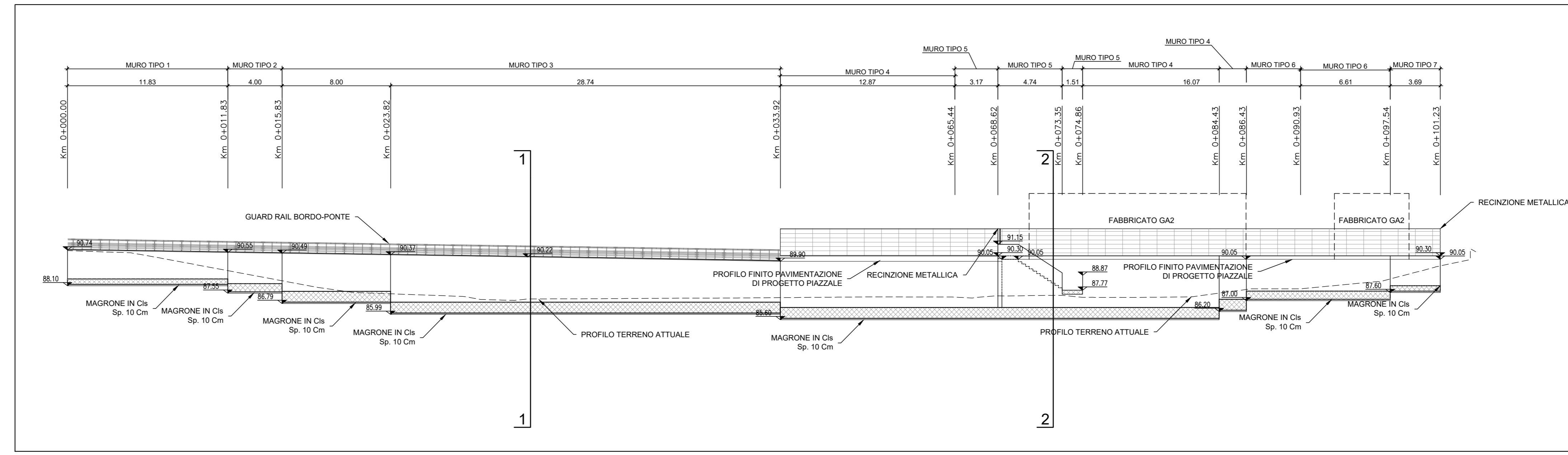


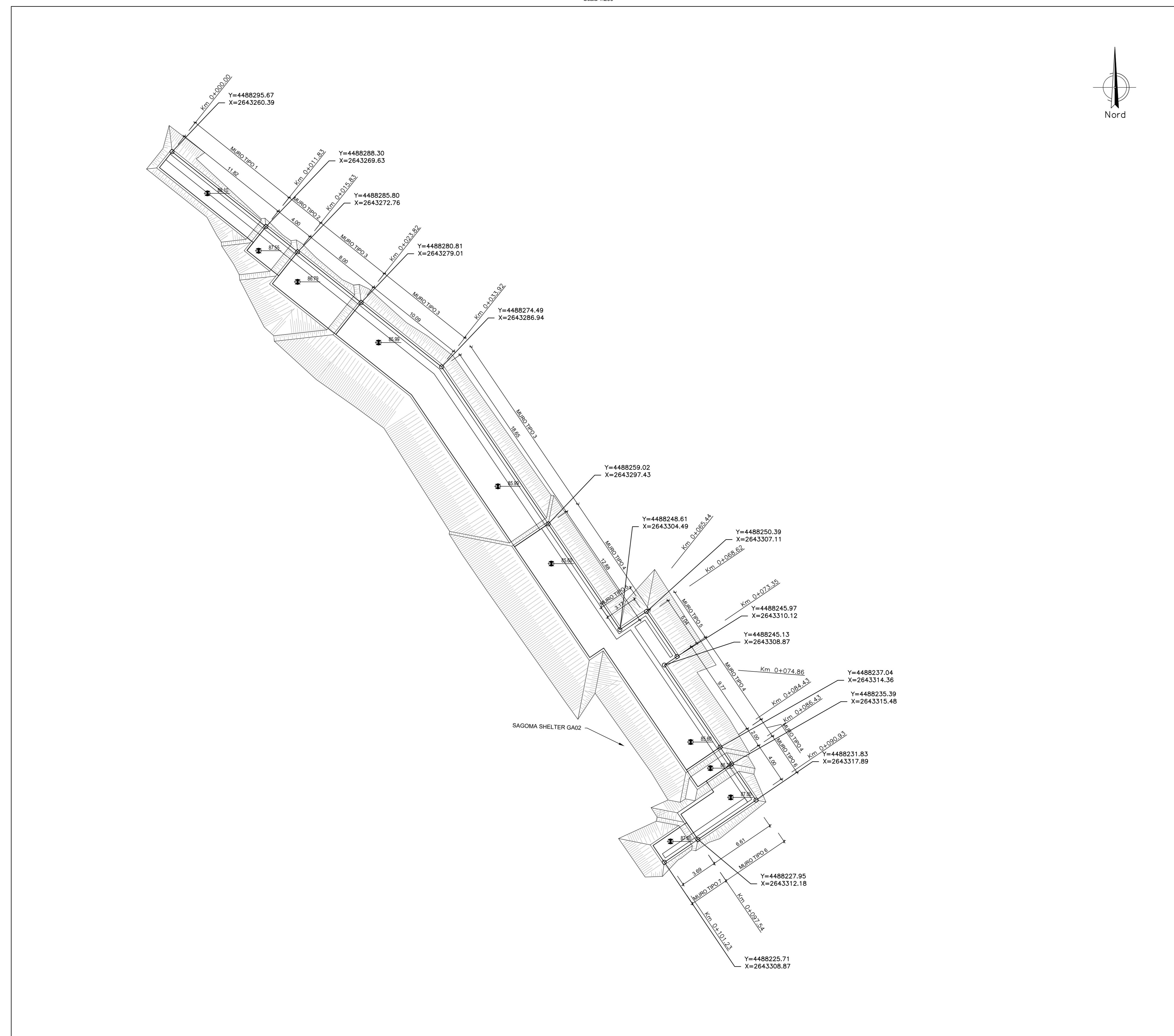
NOTE:

- 1) Nel presente elaborato non sono riportati gli scavi del muro perimetrale e del basamento perchè viene tutto fondato sul rinterro;
- 2) Il terreno di rinterro a tergo del muro perimetrale deve essere adeguatamente costipato in modo tale che Md sia maggiore o uguale a 20MPa.

PROSPETTO
Scala 1:200



PIANTA SCAVI
Scala 1:200



COMMITTENTE:
RFI
RETE FERROVIARIA ITALIANA
GRUPPO FERROVIE DELLO STATO ITALIANE

PROGETTAZIONE:
ITALFERR
GRUPPO FERROVIE DELLO STATO ITALIANE

DIREZIONE TECNICA
U.O. INFRASTRUTTURE SUD

PROGETTO DEFINITIVO

Nuova linea Ferrandina - Matera La Martella per il collegamento di Matera con la rete ferroviaria nazionale

NUOVA LINEA FERRANDINA - MATERA LA MARTELLA

OPERE CIVILI

Piazzali
FA01 - Sasamento shelter GA02
Pianta, profilo e sezioni muro di sostegno

SCALA:
Varie

COMMESSA	LOTTO	FASE	ENTE	TIPO DOC.	OPERA/DISCIPLINA	PROGR.	REV.
IA5F	01	D	78	AZ	FA0100	001	A

Rev.	Descrizione	Redatto	Data	Verificato	Data	Approvato	Data	Autorizzato Data
A	Emissione	S. Scopetta	Luglio 2019	C. Tomello	Luglio 2019	F. GERONDE	Luglio 2019	D. THERI Luglio 2019

n. Etab.: _____