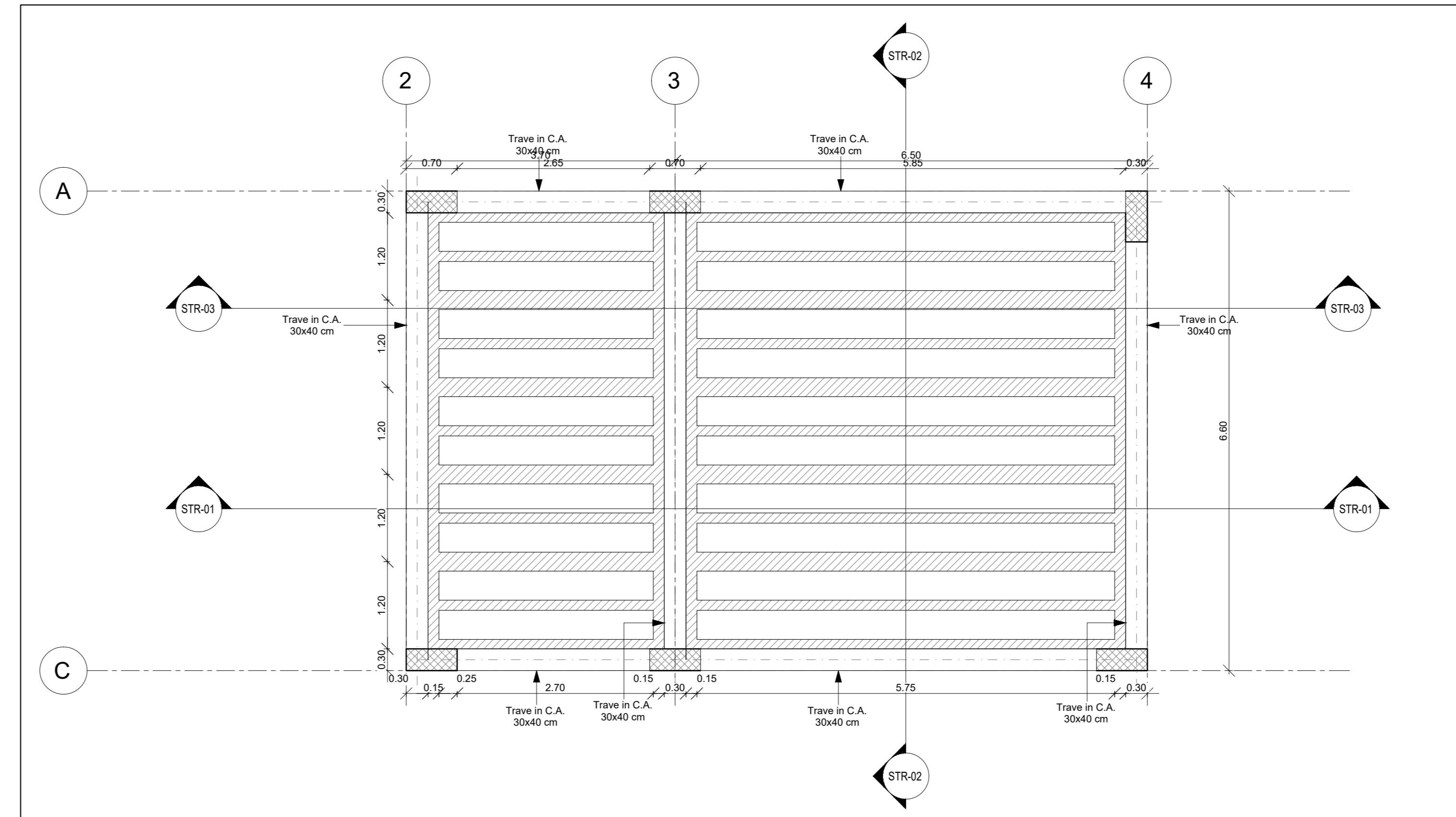
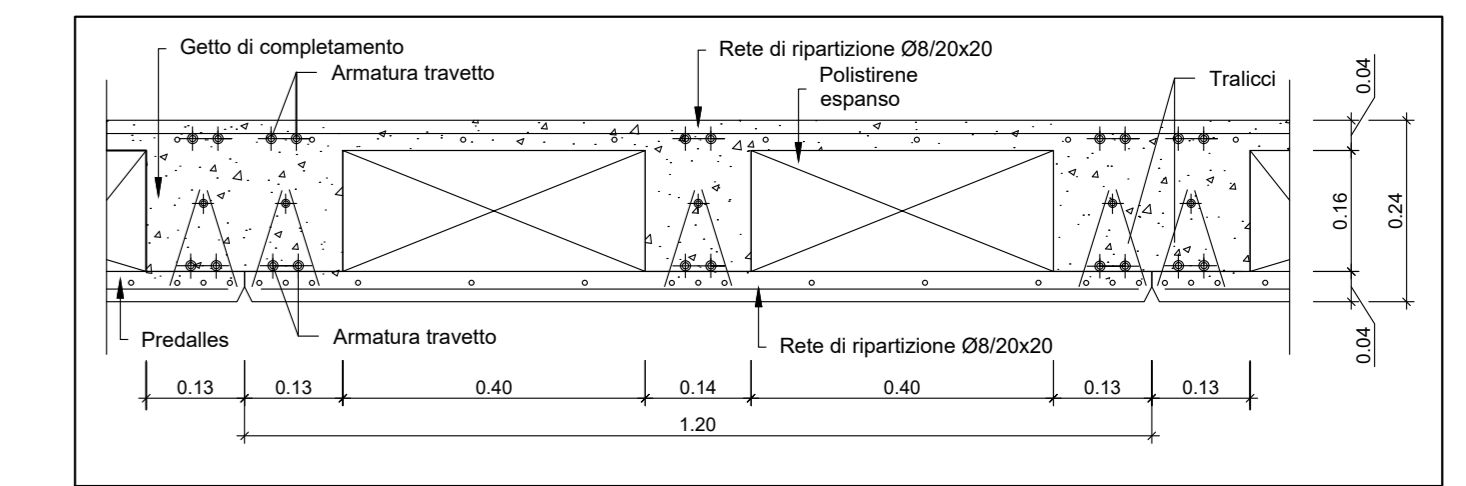


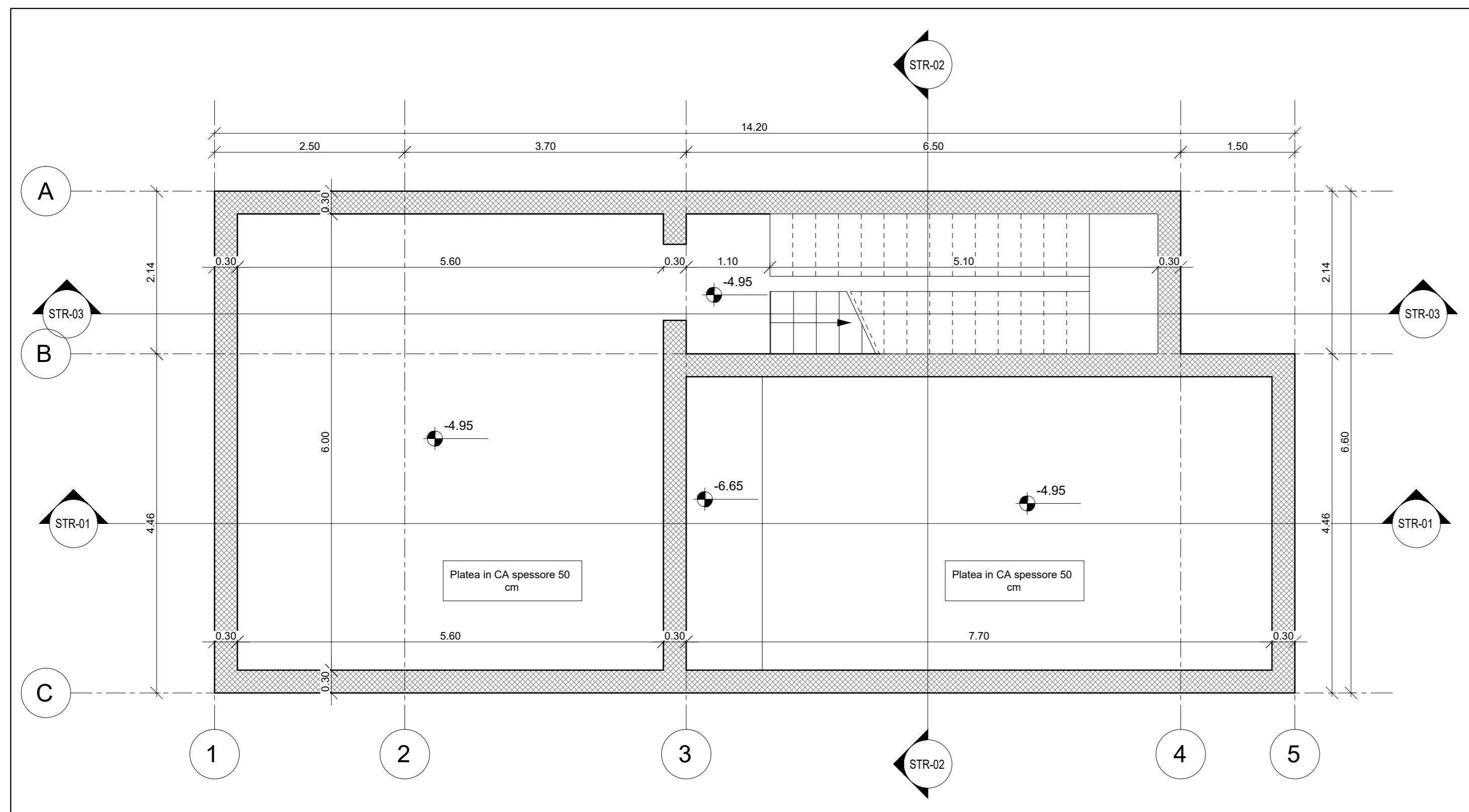
Pianta Pilastri
1 : 50



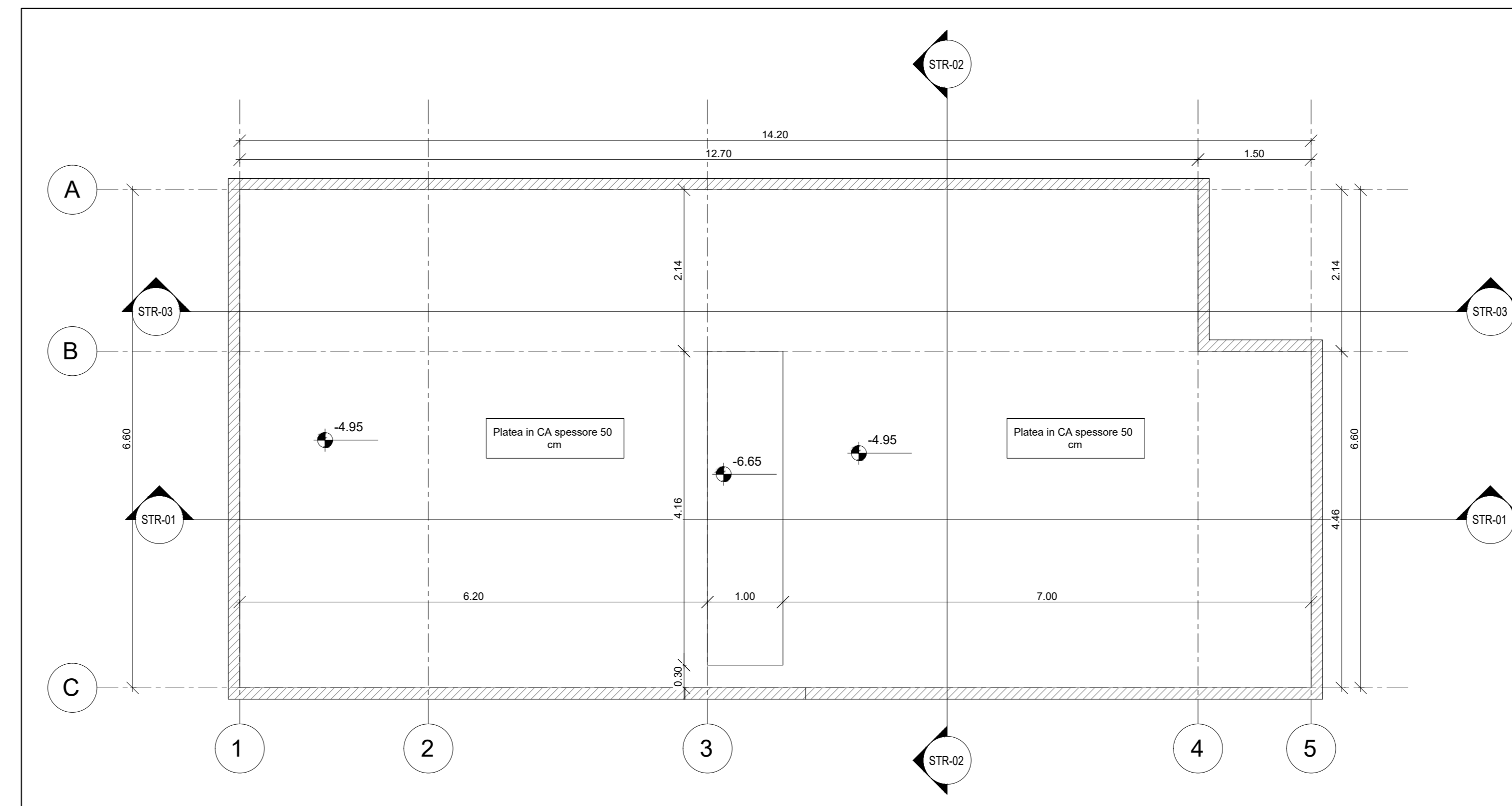
Pianta Copertura
1 : 50



Dettaglio Solai Copertura
1 : 10

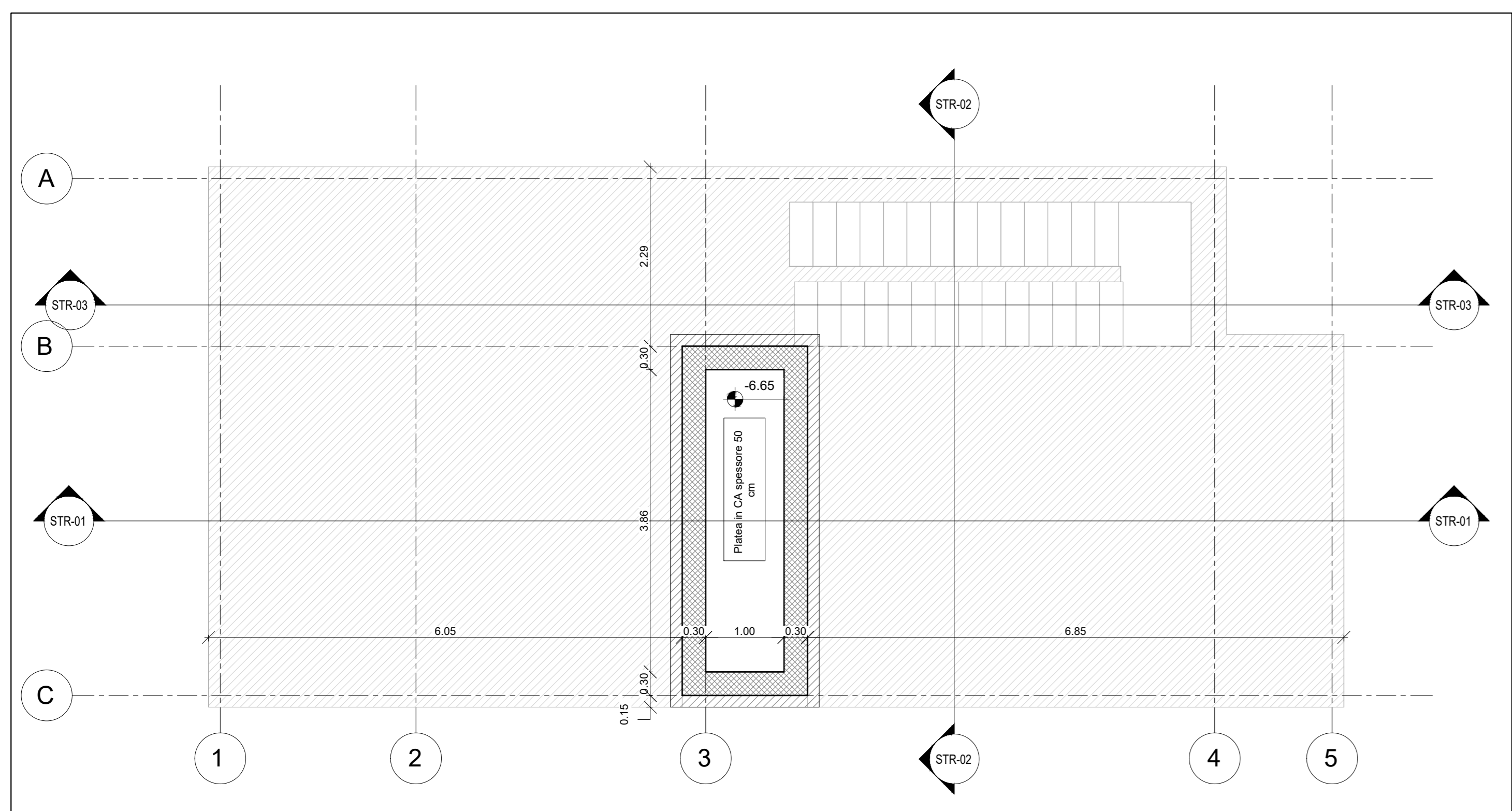


Pianta Locale Pompe-Vasca
1 : 50



Pianta Fondazione Locale Vasca
1 : 50

NOTA: Per i dettagli relativi alla Tabella Materiali e alle Incidenze delle Armature si rimanda all'elaborato specialistico IA5F01D78TTCC000001A



Pianta Fondazione Vasca
1 : 50

COMMITTENTE:

RFI
RETE FERROVIARIA ITALIANA
GRUPPO FERROVIE DELLO STATO ITALIANE

PROGETTAZIONE:

ITALFERR
GRUPPO FERROVIE DELLO STATO ITALIANE

DIREZIONE TECNICA
U.O. INFRASTRUTTURE SUD

PROGETTO DEFINITIVO

Nuova linea Ferrandina - Matera La Martella per il collegamento di Matera con la rete ferroviaria nazionale

NUOVA LINEA FERRANDINA - MATERA LA MARTELLA

OPERE CIVILI
Fabbricati e Piazzali
Fabbricati
FA02C - Fabbricato locale Pompe e Vasca - Imbocco Galleria lato Ferrandina
Carpenteria fondazione, solai di copertura e pilastri - Planimetrie

SCALA:
1:50

COMMESSA LOTTO FASE ENTE TIPO DOC. OPERA/DISCIPLINA PROGR. REV.

IA5F 01 D 78 BB FA02C0 001 A

Rev.	Descrizione	Redatto	Data	Verificato	Data	Approvato	Data	Autorizzato Data
A	Emissione		Luglio 2019		Luglio 2019		Luglio 2019	

n. Elab.: