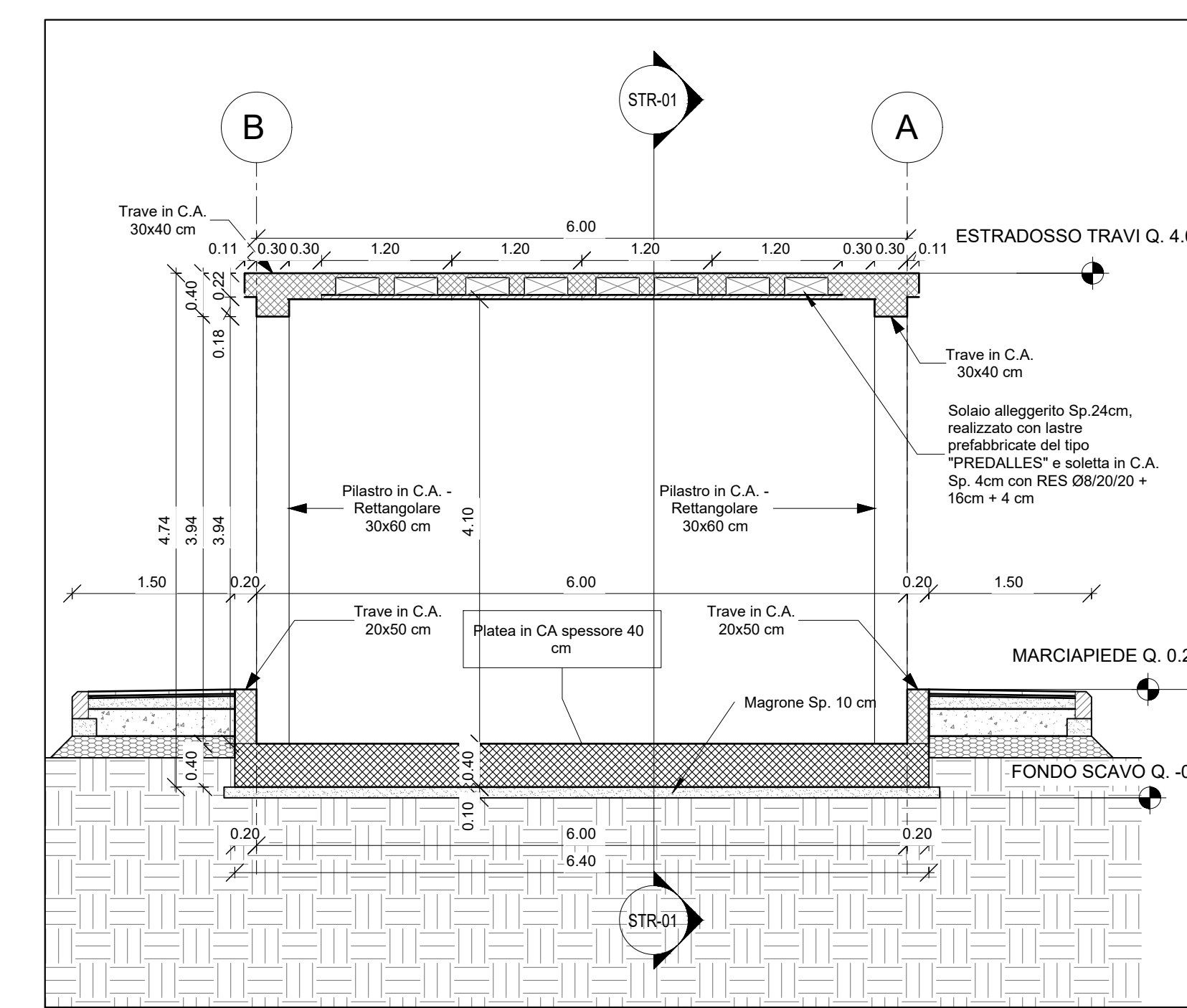
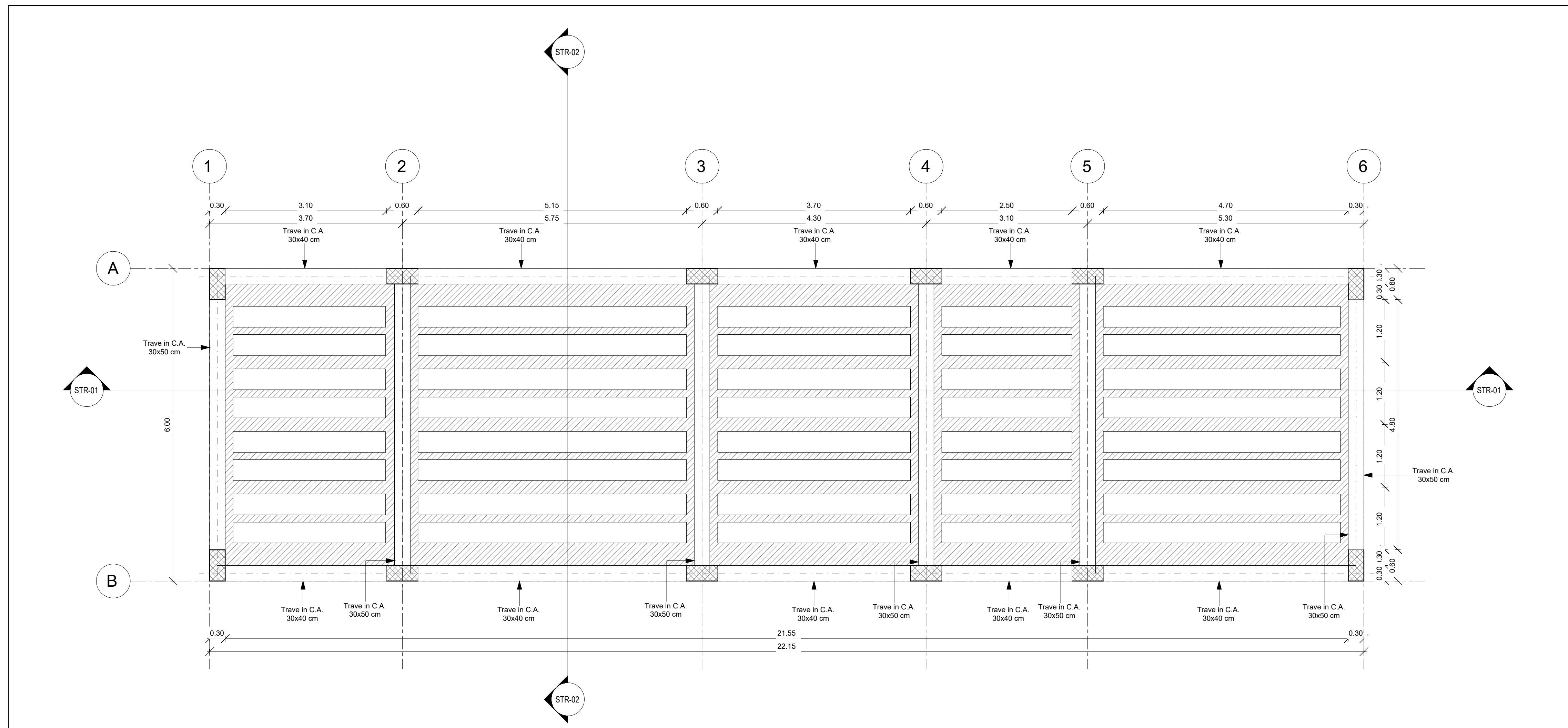


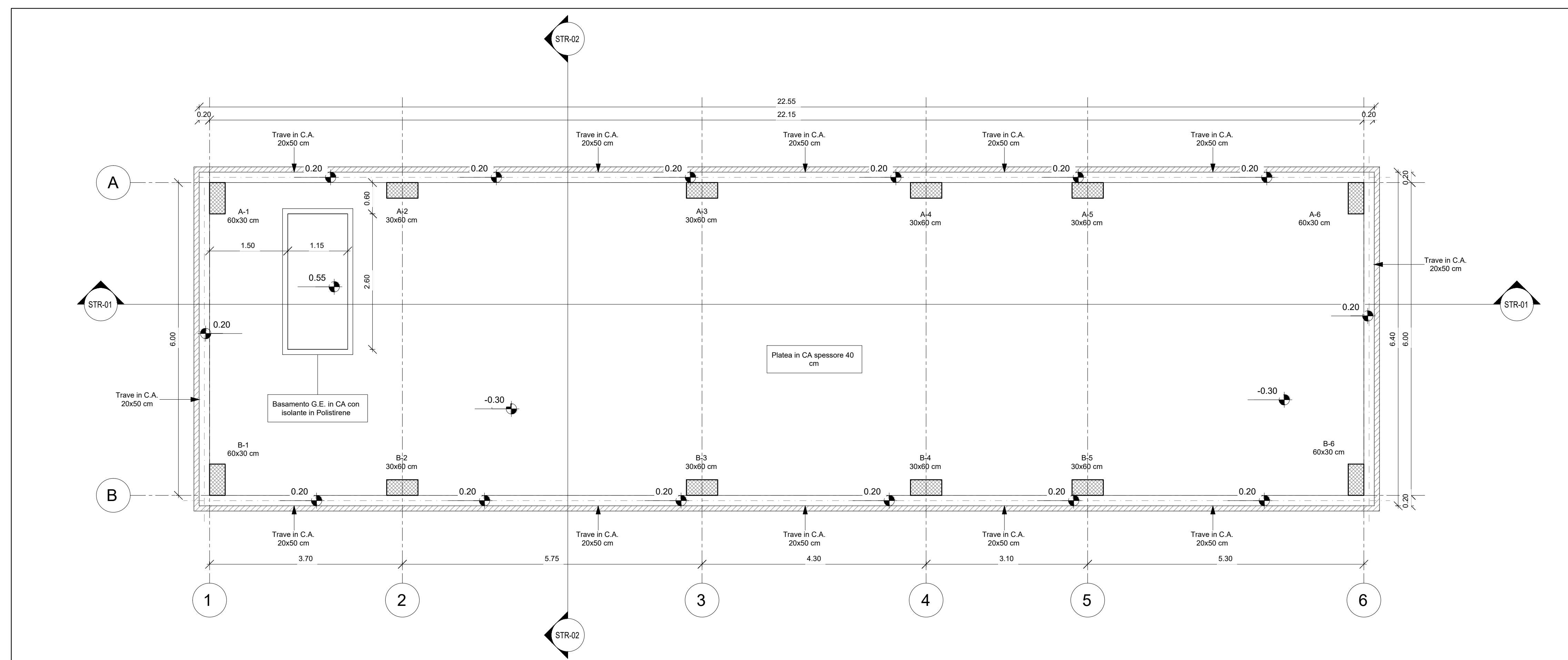
Sezione Longitudinale STR-1  
1 : 50



Sezione Trasversale STR-2  
1 : 50

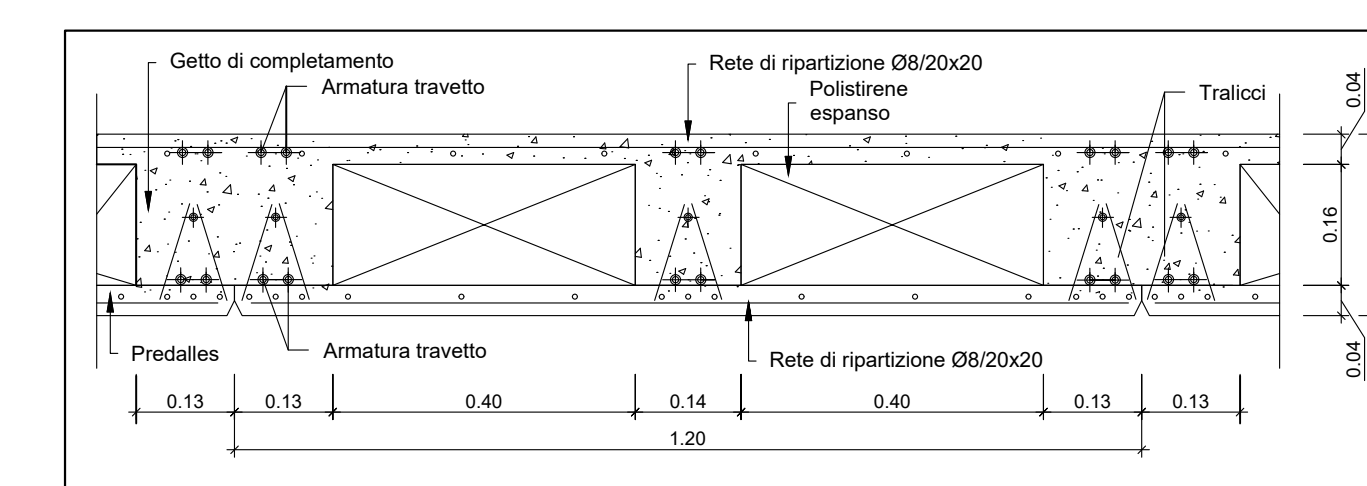


Pianta Copertura  
1 : 50



Pianta Pilastri  
1 : 50

NOTA: Per i dettagli relativi alla Tabella Materiali e alle Incidenze delle Armature si rimanda all'elaborato specialistico IA5F01D78TTC000001A



Dettaglio Solaio Copertura  
1 : 10

COMMITTENTE:

**RFI**  
RETE FERROVIARIA ITALIANA  
GRUPPO FERROVIE DELLO STATO ITALIANE

PROGETTAZIONE:

**ITALFERR**  
GRUPPO FERROVIE DELLO STATO ITALIANE

DIREZIONE TECNICA  
U.O. INFRASTRUTTURE SUD

PROGETTO DEFINITIVO

Nuova linea Ferrandina - Matera La Martella per il collegamento di Matera con la rete ferroviaria nazionale

NUOVA LINEA FERRANDINA - MATERA LA MARTELLA

OPERE CIVILI  
Fabbricati e Piazzali  
Fabbricati  
FA03A - Fabbricato PGEP Finestra intermedia galleria  
Carpenteria fondazione, solaio di copertura e pilastri

SCALA:  
1:50

Rev.	Descrizione	Redatto	Data	Verificato	Data	Approvato	Data	Autorizzato Data
A	Emissione	Scetti	Luglio 2019		Luglio 2019		Luglio 2019	

COMMESSA LOTTO FASE ENTE TIPO DOC. OPERA/DISCIPLINA PROGR. REV.

IA5F 01 D 78 BB FA03A0 001 A

n. Elab.: