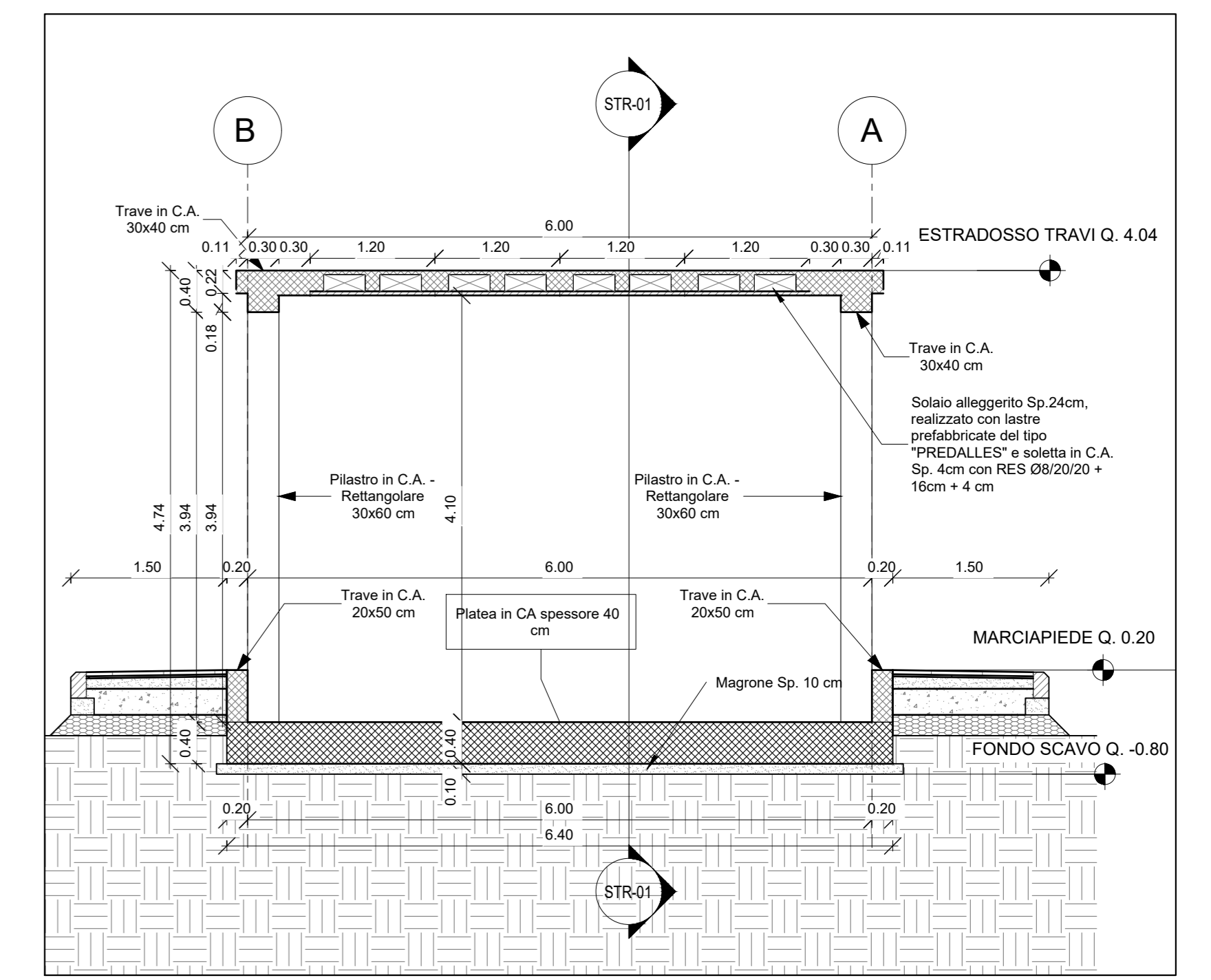
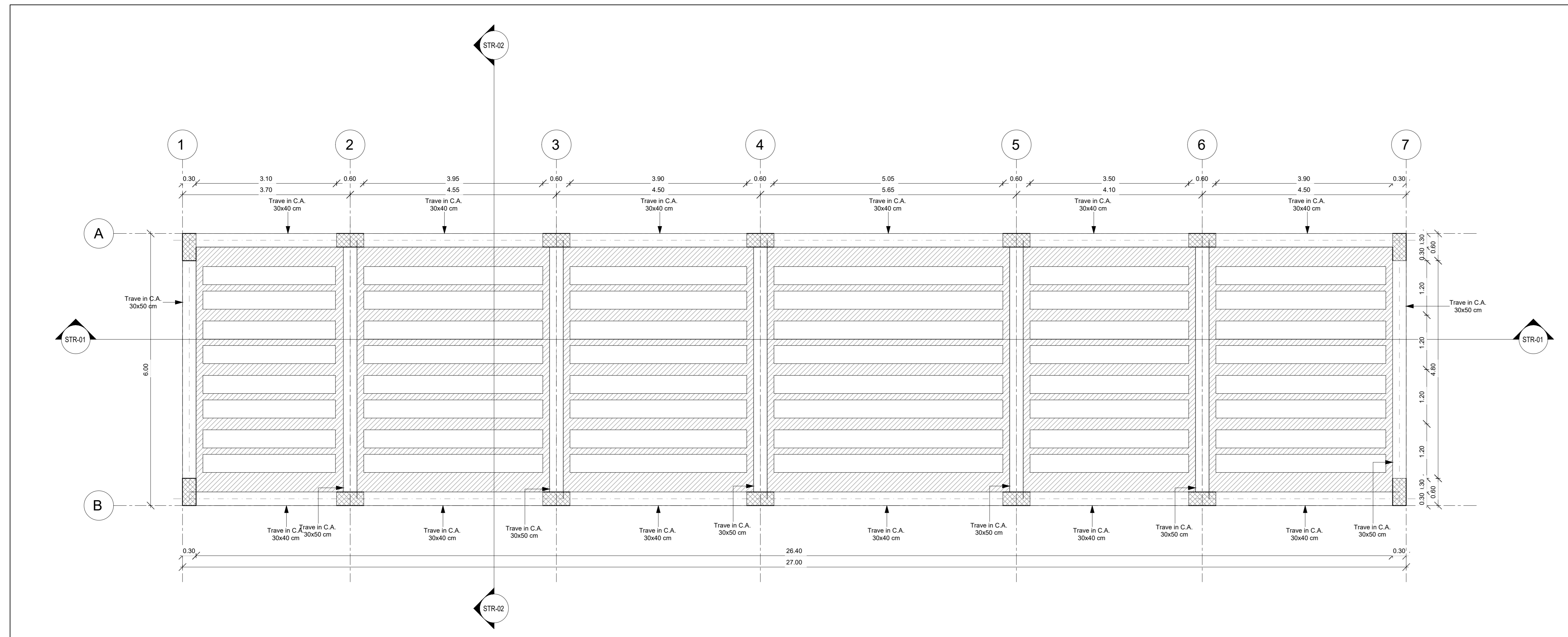


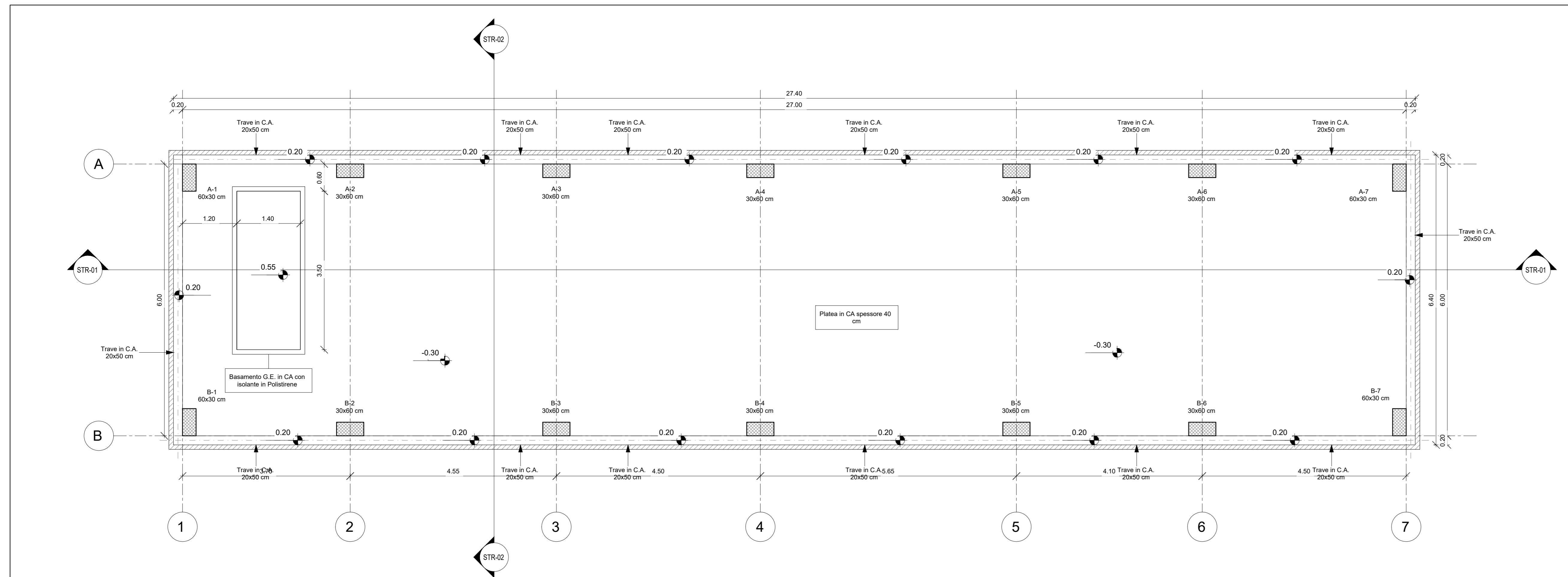
Sezione Longitudinale STR-1
1 : 50



Sezione Trasversale STR-2
1 : 50

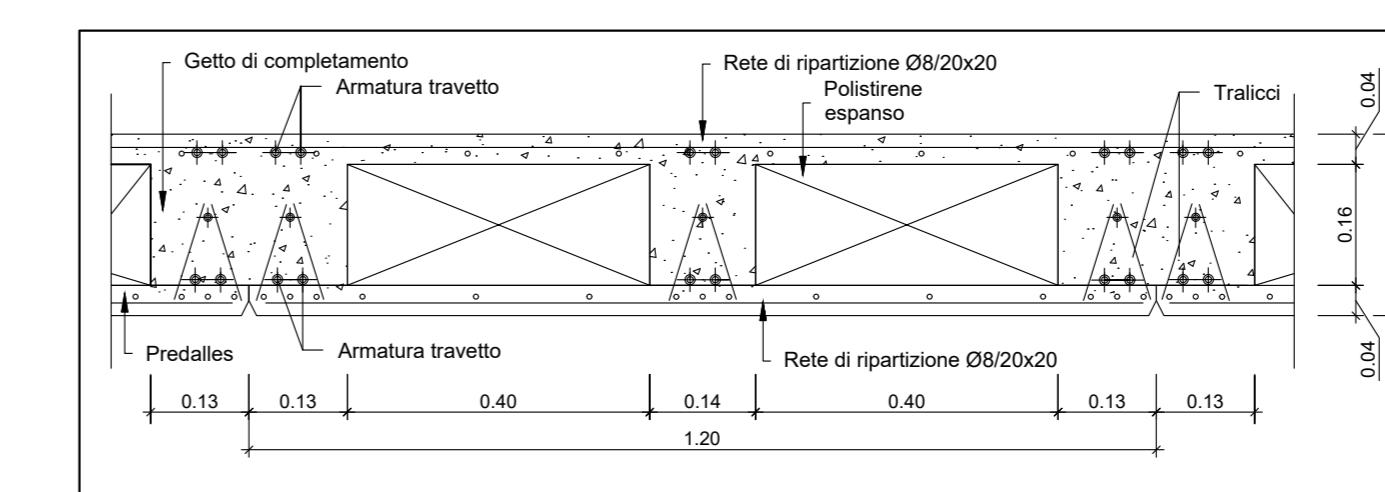


Pianta Copertura
1 : 50



Pianta Pilastri
1 : 50

NOTA: Per i dettagli relativi alla Tabella Materiali e alle Incidenze delle Armature si rimanda all'elaborato specialistico IA5F01D78TTCC000001A



Dettaglio Solaio Copertura
1 : 10

COMMITTENTE:

RFI
RETE FERROVIARIA ITALIANA
GRUPPO FERROVIE DELLO STATO ITALIANE

PROGETTAZIONE:

ITALFERR
GRUPPO FERROVIE DELLO STATO ITALIANE

DIREZIONE TECNICA
U.O. INFRASTRUTTURE SUD

PROGETTO DEFINITIVO

Nuova linea Ferrandina - Matera La Martella per il collegamento di Matera con la rete ferroviaria nazionale

NUOVA LINEA FERRANDINA - MATERA LA MARTELLA

OPERE CIVILI
Fabbricati e Piazzali
FA04A - Fabbricato PGEP Imbocco Galleria lato Matera
Carpenteria fondazione, solaio di copertura e pilastri

SCALA:
1:50

COMMESSA	LOTTO	FASE	ENTE	TIPO DOC.	OPERA/DISCIPLINA	PROGR.	REV.
IA5F	01	D	78	BB	FA04A	001	A

Rev.	Descrizione	Redatto	Data	Verificato	Data	Approvato	Data	Autorizzato Data
A	Emissione	S. Scipio	Luglio 2019		Luglio 2019		Luglio 2019	

n. Elab.: