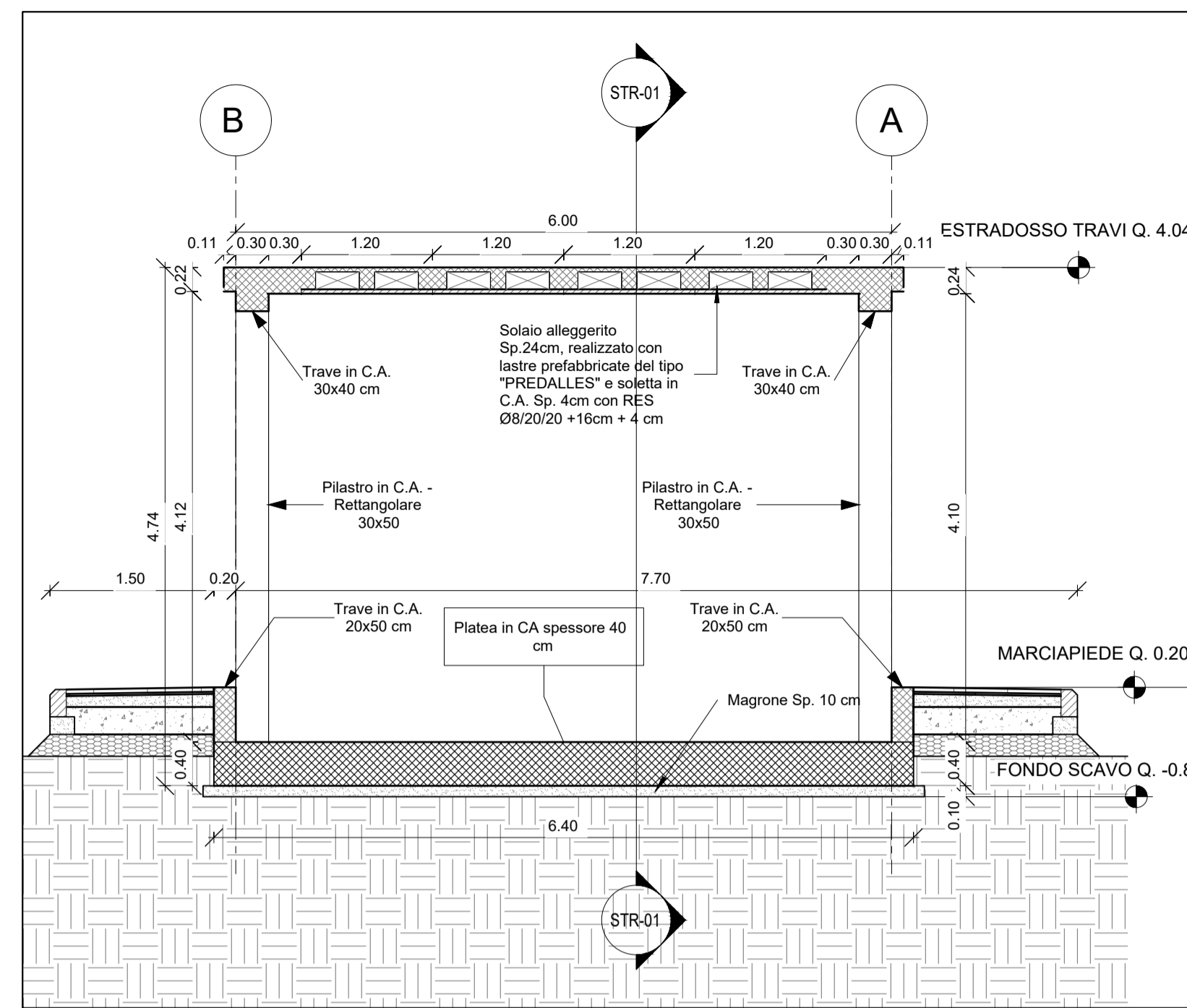
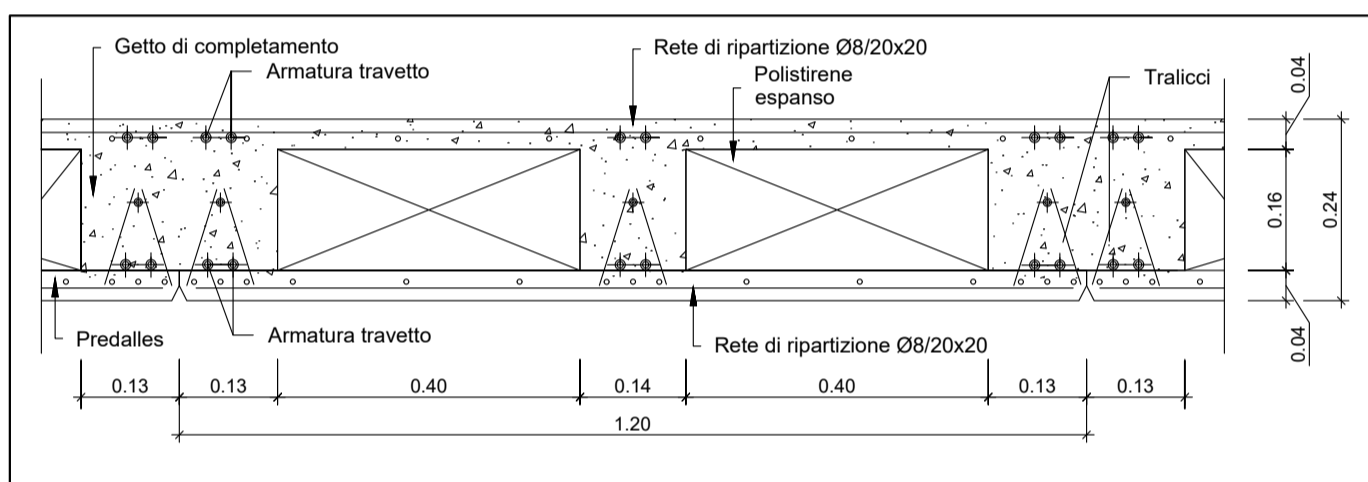


Sezione Longitudinale STR-1
1 : 50

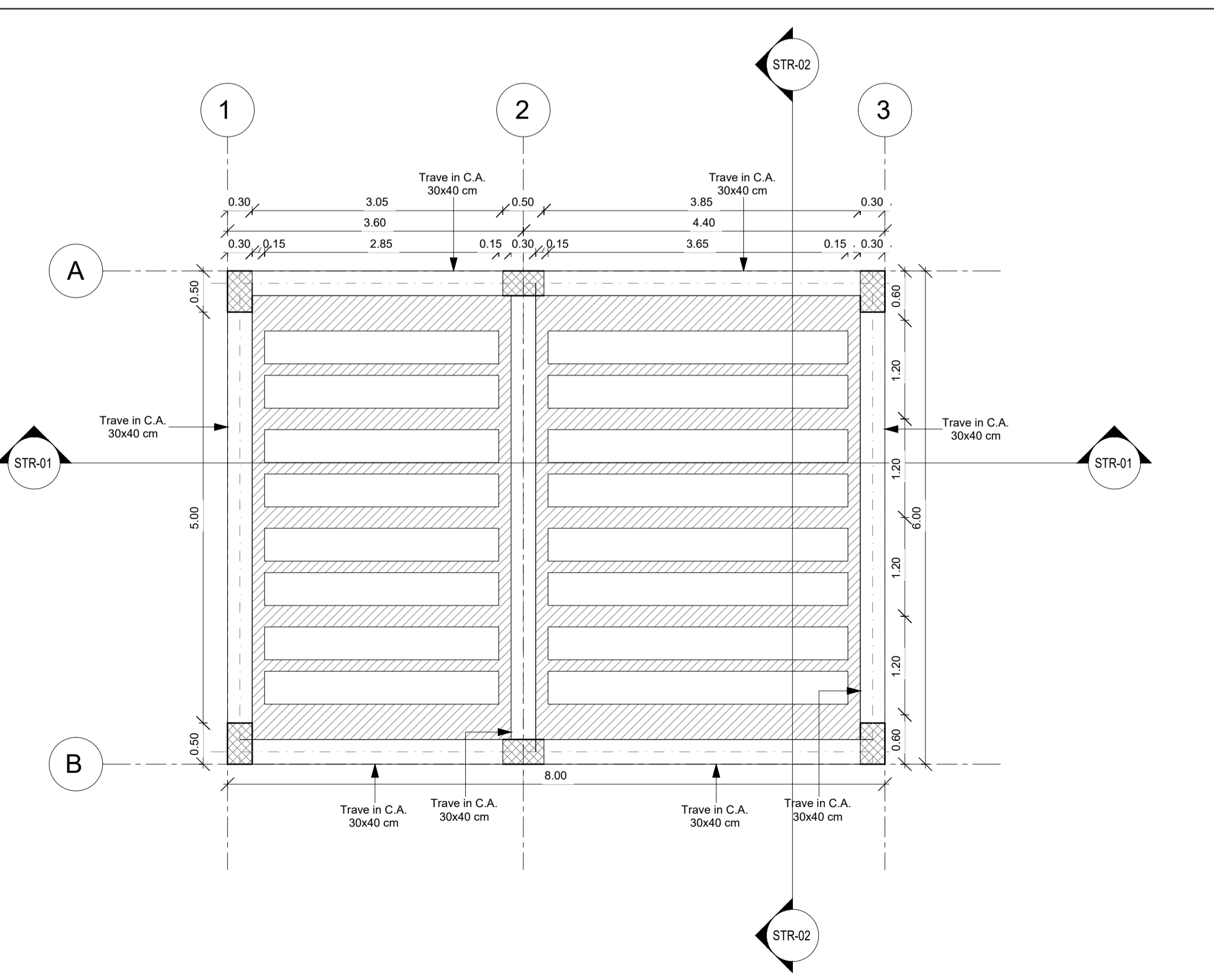


Sezione Trasversale STR-2
1 : 50

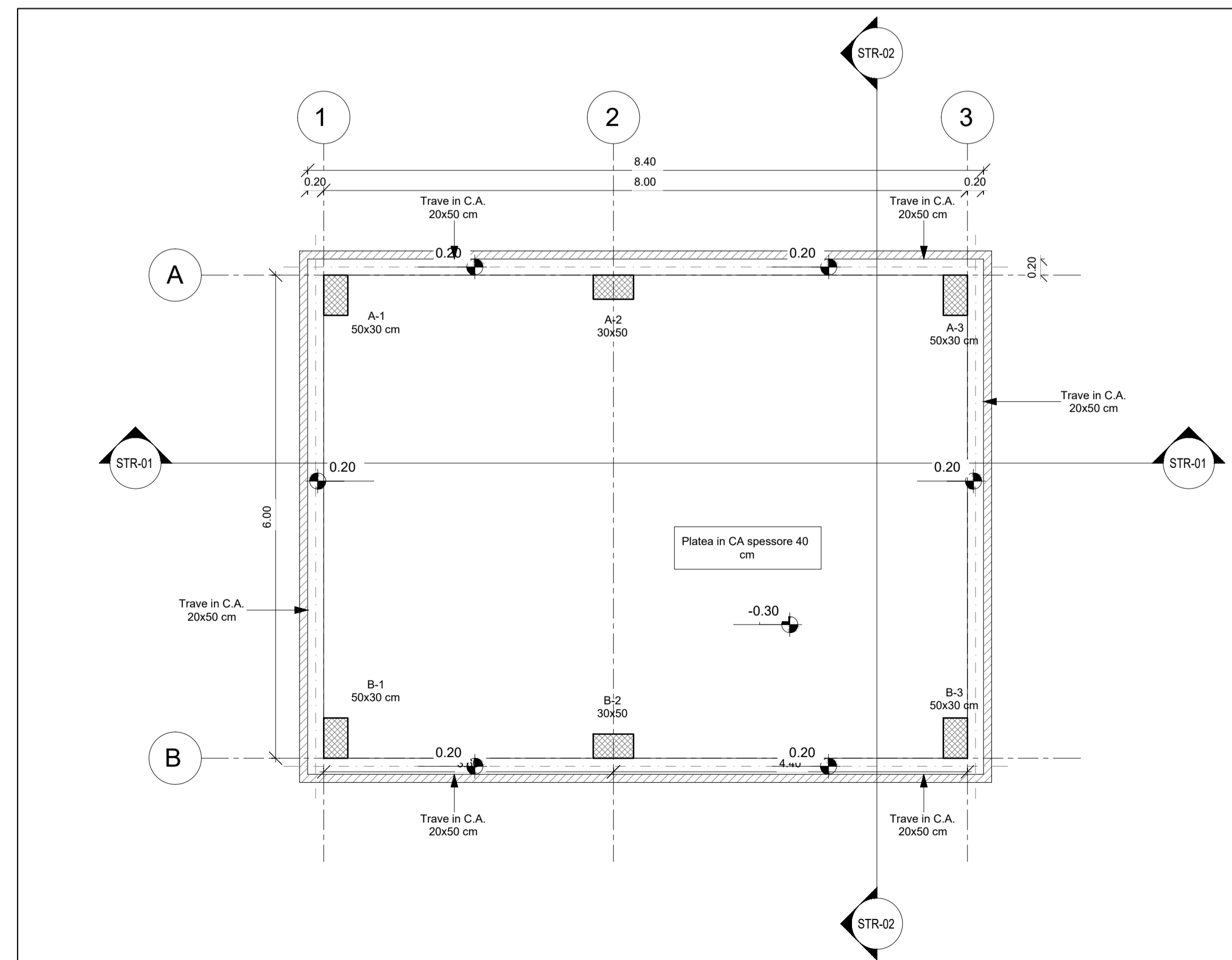


Dettaglio Solaio Copertura
1 : 10

NOTA: Per i dettagli relativi alla Tabella Materiali e alle Incidenze delle Armature si rimanda all'elaborato specialistico IA5F01D78TTOC000001A



Pianta Copertura
1 : 50



Pianta Pilastri
1 : 50

COMMITTENTE:
RFI
RETE FERROVIARIA ITALIANA
GRUPPO FERROVIE DELLO STATO ITALIANE

PROGETTAZIONE:
ITALFERR
GRUPPO FERROVIE DELLO STATO ITALIANE

DIREZIONE TECNICA
U.O. INFRASTRUTTURE SUD

PROGETTO DEFINITIVO

Nuova linea Ferrandina - Matera La Martella per il collegamento di Matera con la rete ferroviaria nazionale

NUOVA LINEA FERRANDINA - MATERA LA MARTELLA

OPERE CIVILI
Fabbricati e Piazzali
Fabbricati
FA04B - Fabbricato E1 - Imbocco Galleria lato Matera
Carpenteria fondazione, solaio di copertura e pilastri

SCALA:
1:50

COMMESSA LOTTO FASE ENTE TIPO DOC. OPERA/DISCIPLINA PROGR. REV.
IA5F 01 D 78 BB FA04B0 001 A

Rev.	Descrizione	Redatto	Data	Verificato	Data	Approvato	Data	Autorizzato Data
A	Emissione	S.Scopetta	Luglio 2019	R. Oscurato	Luglio 2019	F. GERNONE	Luglio 2019	D. TIBERTI Luglio 2019

n. Elab.: