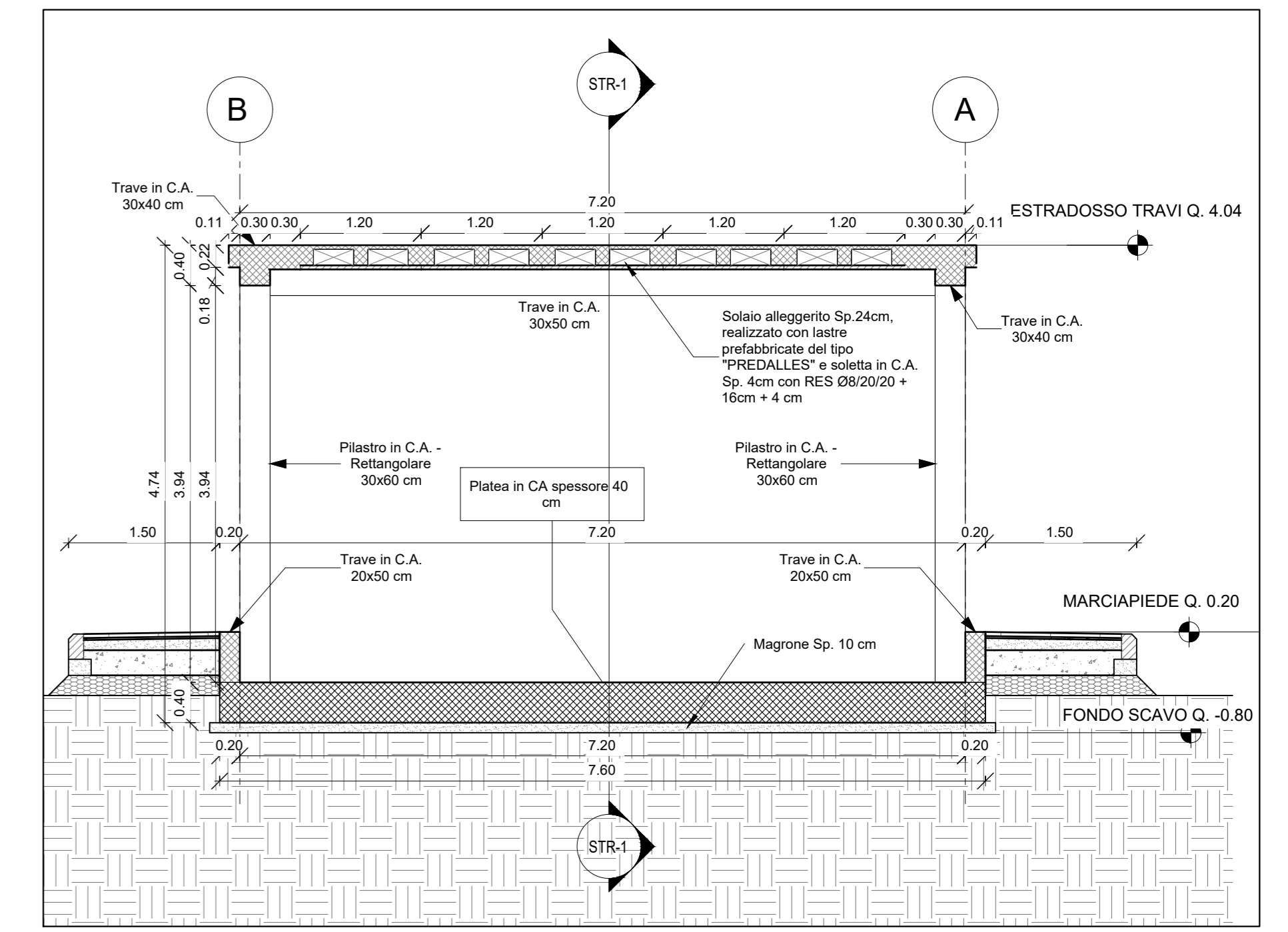
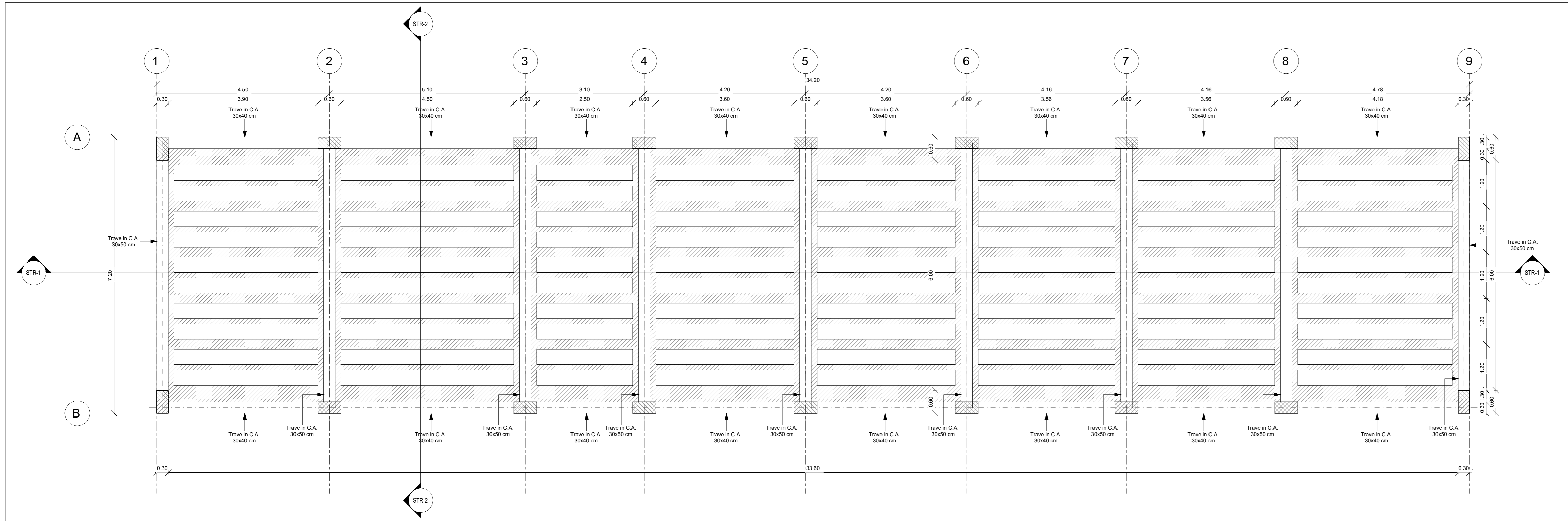


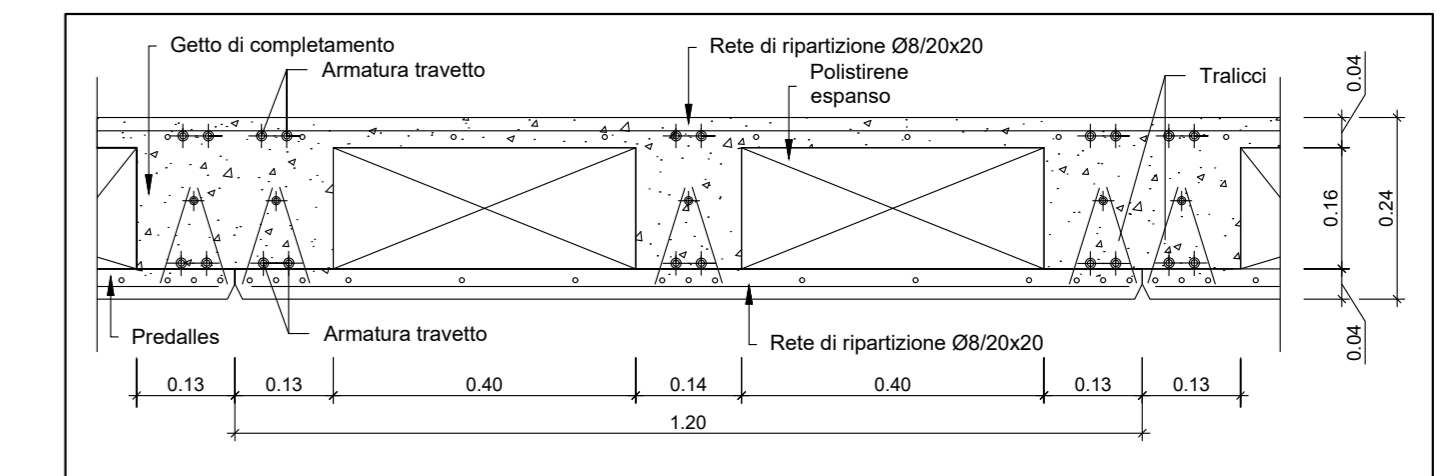
Sezione Longitudinale - STR 1
1 : 50



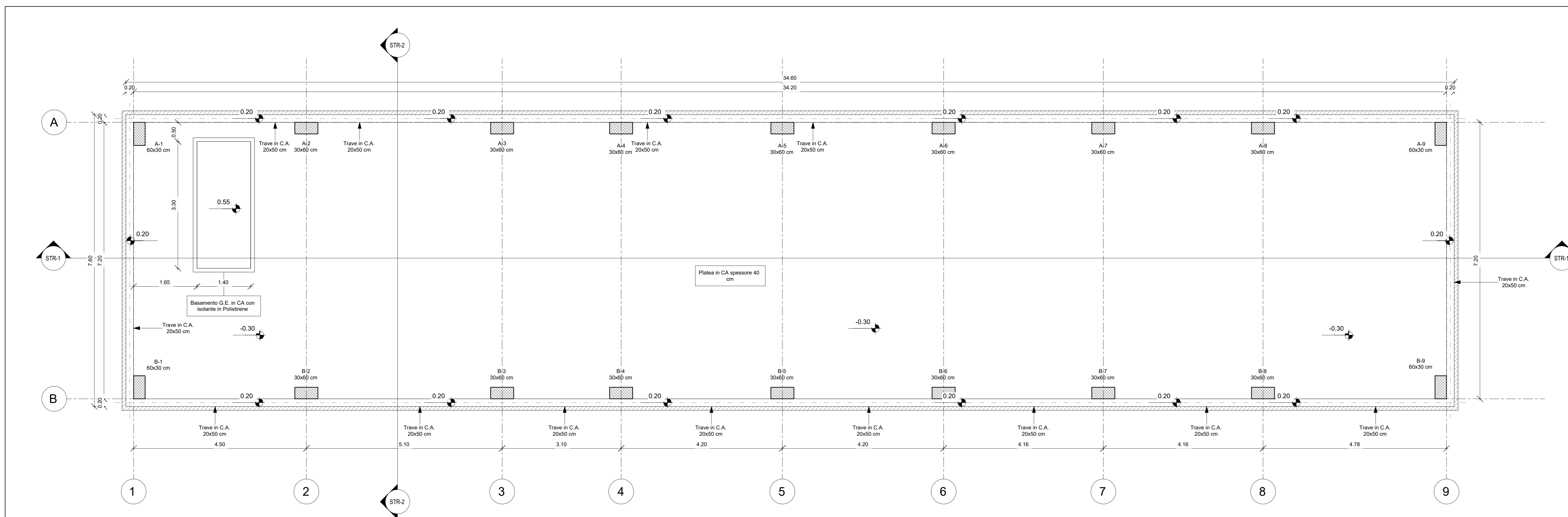
Sezione Trasversale - STR 2
1 : 50



Pianta Copertura
1 : 50



Dettaglio Solaio Copertura
1 : 10



Pianta Pilastri
1 : 50

NOTA: Per i dettagli relativi alla Tabella Materiali e alle Incidenze delle Armature si rimanda all'elaborato specialistico IA5F01D78TT0C000001A

COMMITTENTE:
RFI
RETE FERROVIARIA ITALIANA
GRUPPO FERROVIE DELLO STATO ITALIANE

PROGETTAZIONE:
ITALFERR
GRUPPO FERROVIE DELLO STATO ITALIANE

DIREZIONE TECNICA
U.O. INFRASTRUTTURE SUD

PROGETTO DEFINITIVO

Nuova linea Ferrandina - Matera La Martella per il collegamento di Matera con la rete ferroviaria nazionale

NUOVA LINEA FERRANDINA - MATERA LA MARTELLA

OPERE CIVILI
Fabbricati e Piazzali
FA05A - Fabbricato IS1 PM San Giuliano
Carpenteria fondazione, solaio di copertura e pilastri

SCALA:
1:50

Rev.	Descrizione	Redatto	Data	Verificato	Data	Approvato	Data	Autorizzato Data
A	Emissione	Scetti	Luglio 2019		Luglio 2019		Luglio 2019	0.162871 Luglio 2019

COMMESSA LOTTO FASE ENTE TIPO DOC. OPERA/DISCIPLINA PROGR. REV.
IA5F 01 D 78 BB FA05A0 001 A

n. Elab.: