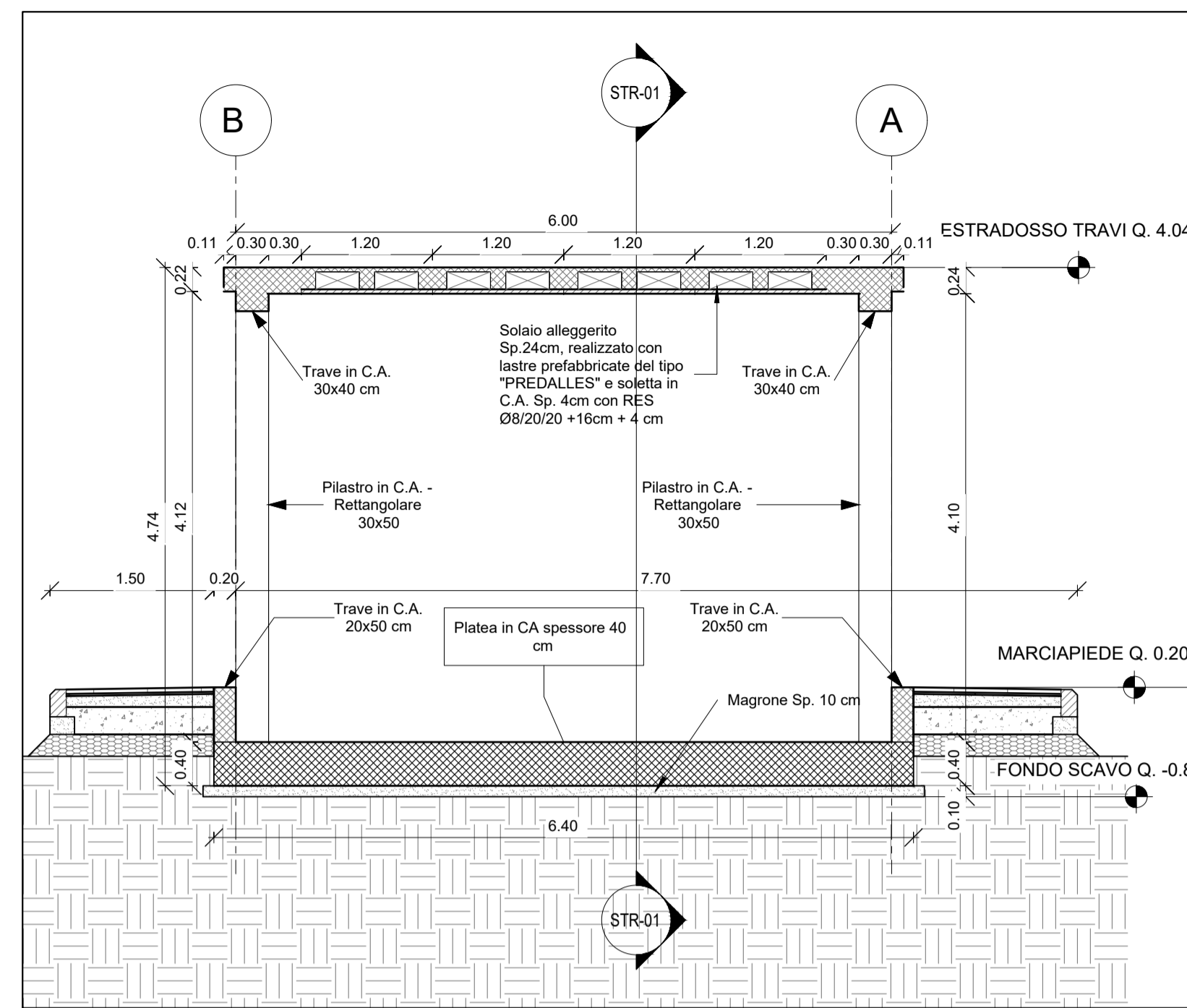


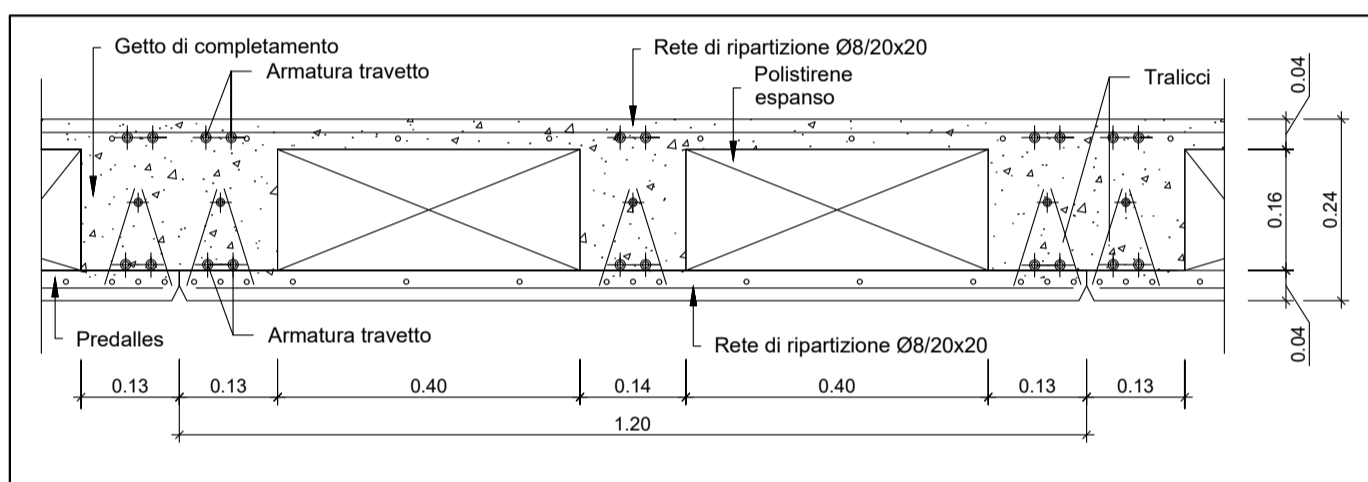
Sezione Longitudinale STR-1

1 : 50



Sezione Trasversale STR-2

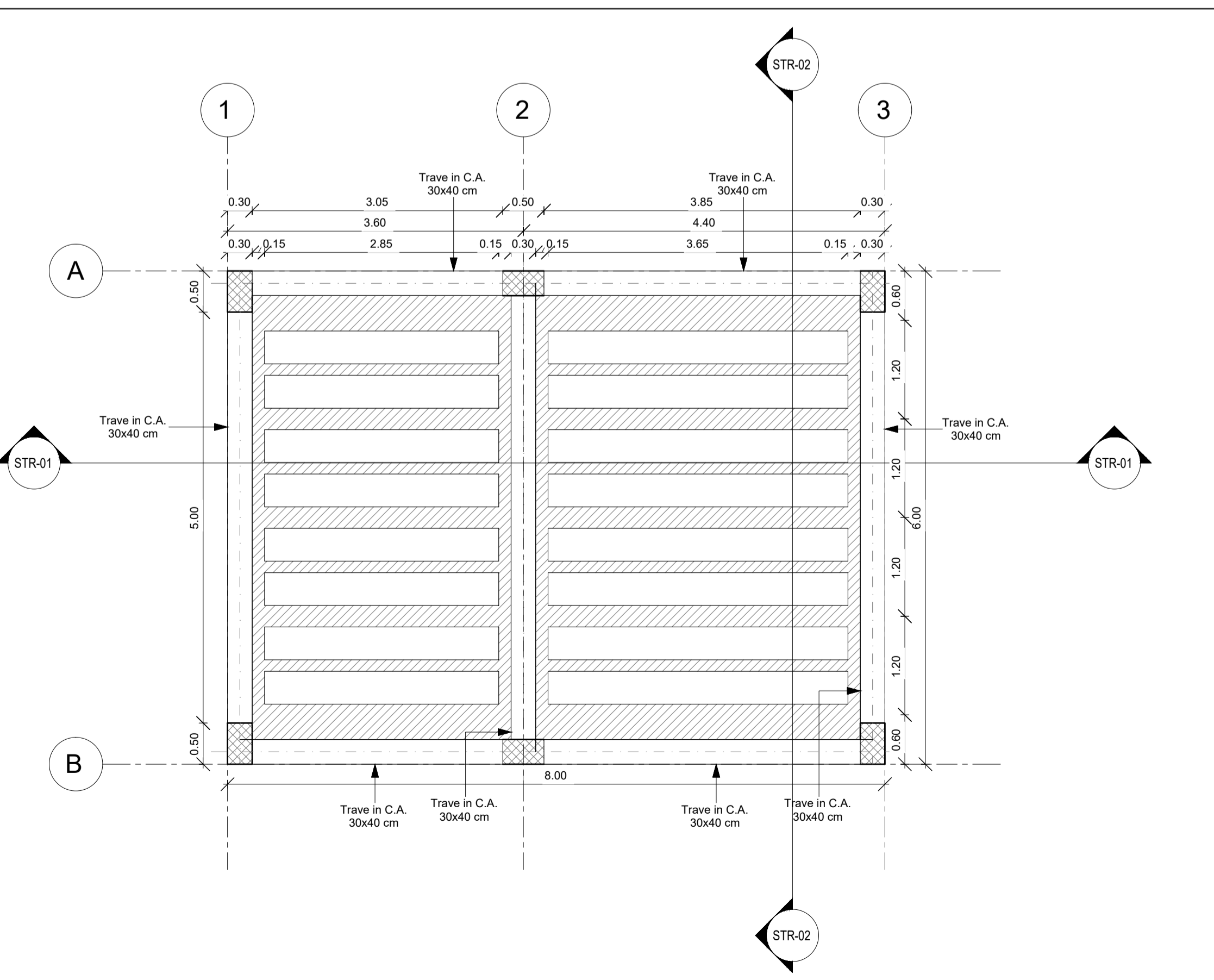
1 : 50



Dettaglio Solaio Copertura

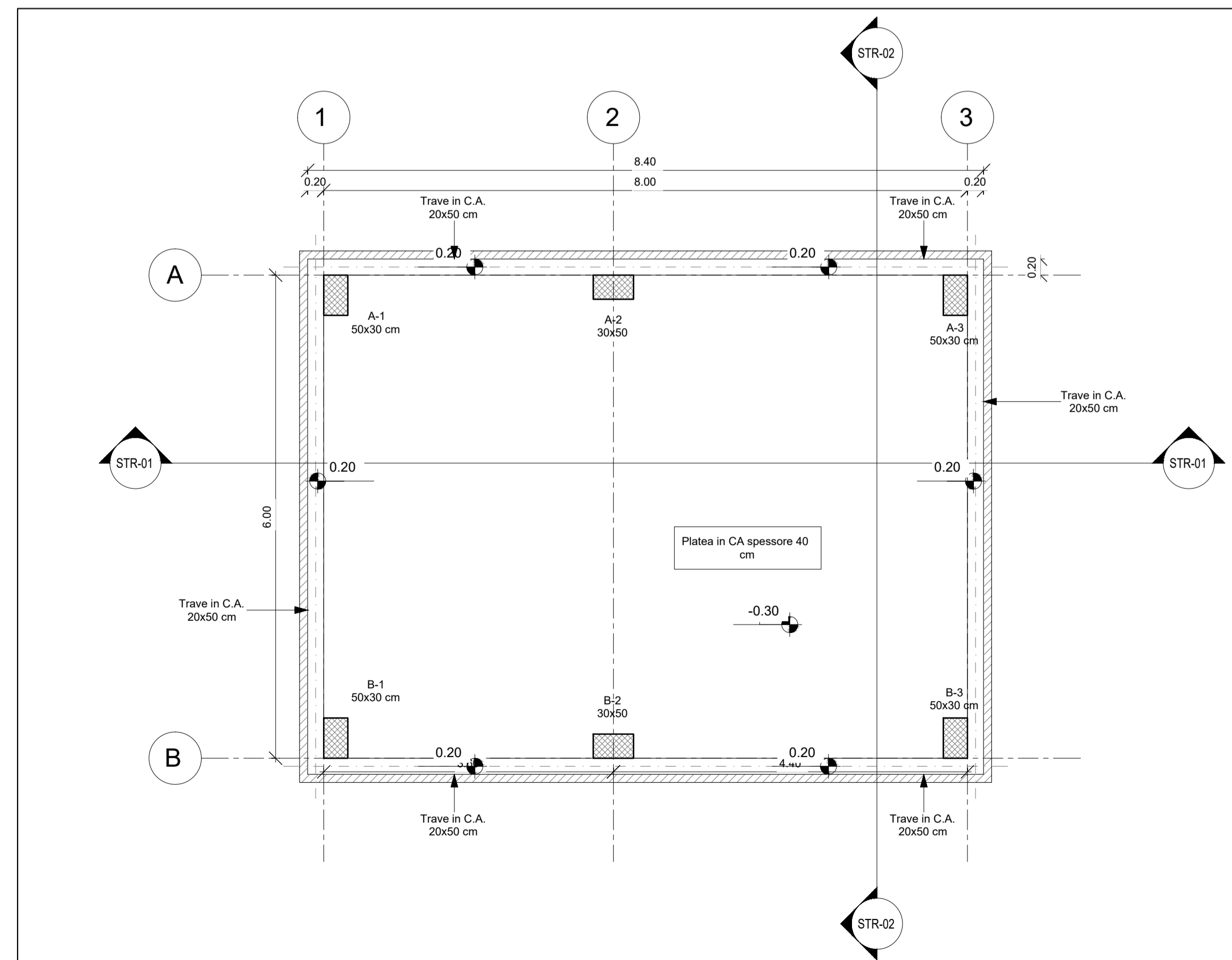
1 : 10

NOTA: Per i dettagli relativi alla Tabella Materiali e alle Incidenze delle Armature si rimanda all'elaborato specialistico IA5F01D78TTOC0000001A



Pianta Copertura

1 : 50



Pianta Pilastri

1 : 50

COMMITTENTE:

RFI
 RETE FERROVIARIA ITALIANA
 GRUPPO FERROVIE DELLO STATO ITALIANE

PROGETTAZIONE:

ITALFERR
 GRUPPO FERROVIE DELLO STATO ITALIANE

DIREZIONE TECNICA
 U.O. INFRASTRUTTURE SUD

PROGETTO DEFINITIVO

Nuova linea Ferrandina - Matera La Martella per il collegamento di Matera con la rete ferroviaria nazionale

NUOVA LINEA FERRANDINA - MATERA LA MARTELLA

OPERE CIVILI
 Fabbricati e Piazzali
 Fabbricati
 FA05B - Fabbricato E1 PM San Giuliano
 Carpenteria fondazione, solaio di copertura e pilastri

SCALA:
 1:50

COMMESSA LOTTO FASE ENTE TIPO DOC. OPERA/DISCIPLINA Progr. REV.

IA5F 01 D 78 BB FA05B0 001 A

Rev.	Descrizione	Redatto	Data	Verificato	Data	Approvato	Data	Autorizzato	Data
A	Emissione	Scopetta	Luglio 2019	R. Oscurato	Luglio 2019	F. GERNONE	Luglio 2019	D. TIBERTI	Luglio 2019

n. Elab.: