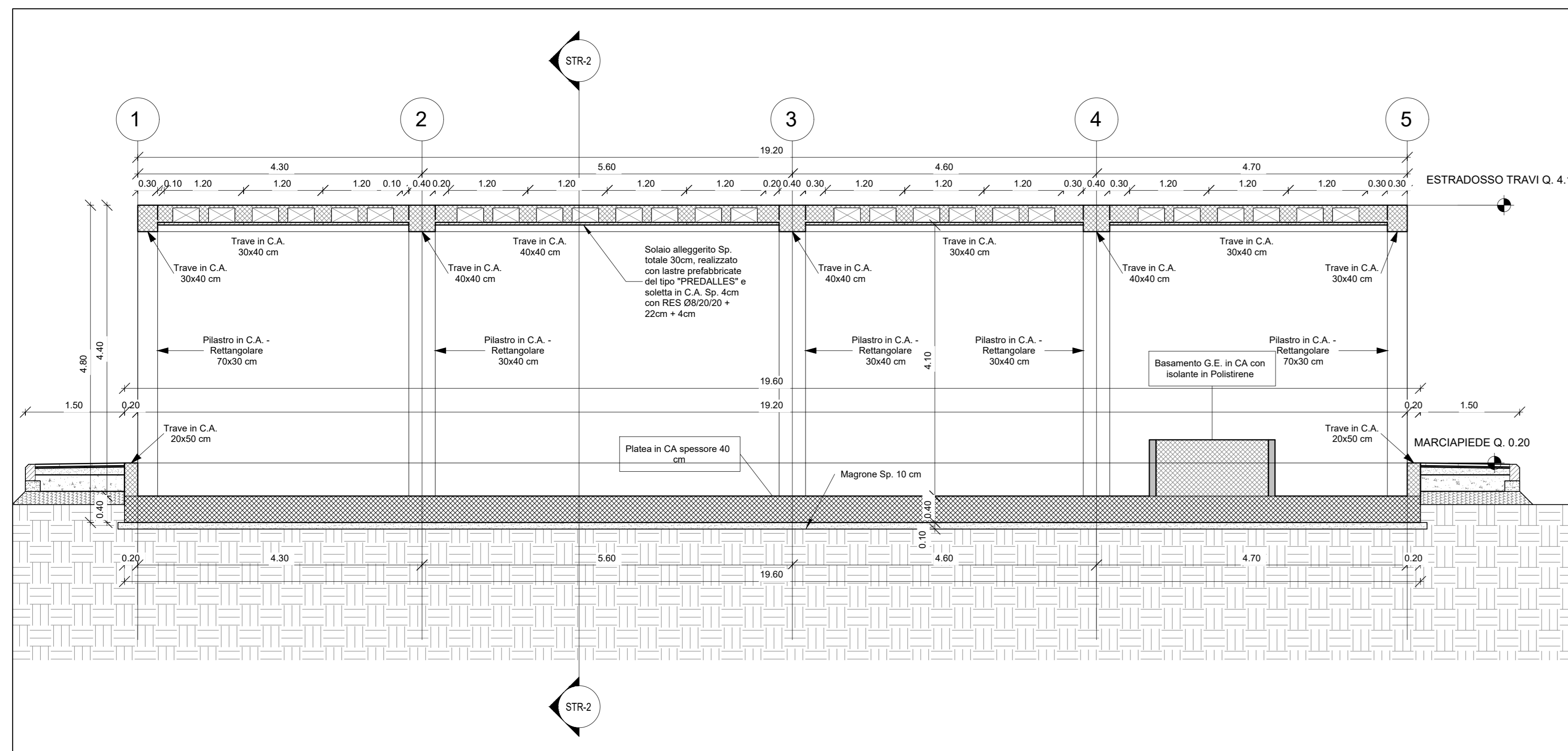
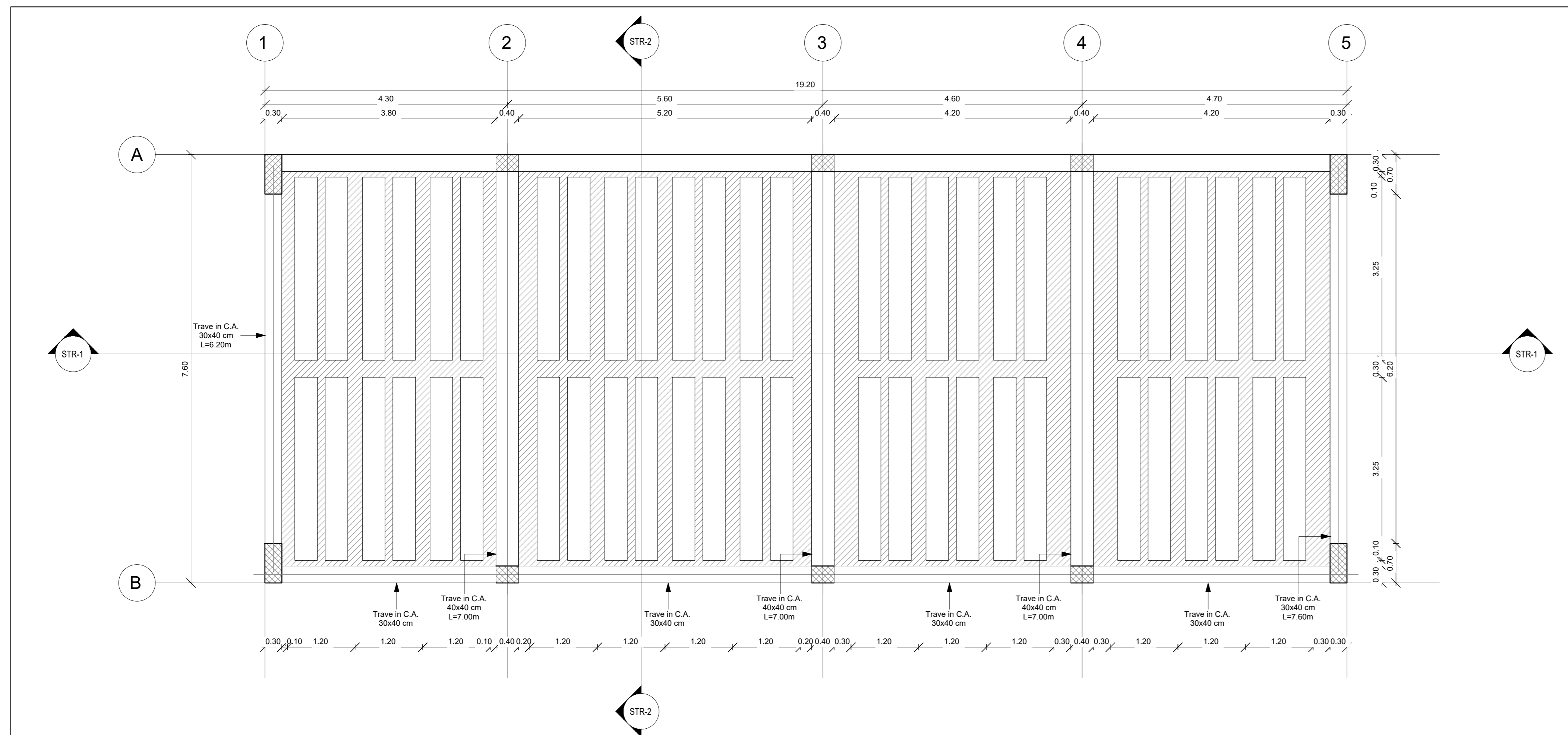


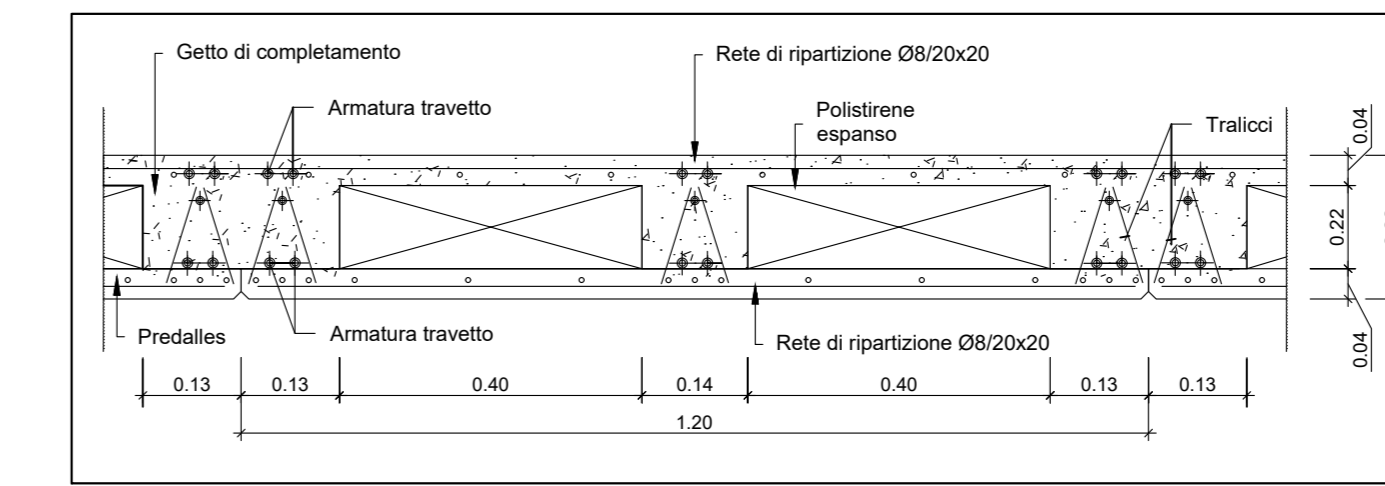
Pianta Pilastri
1 : 50



Sezione Longitudinale STR-1
1 : 50

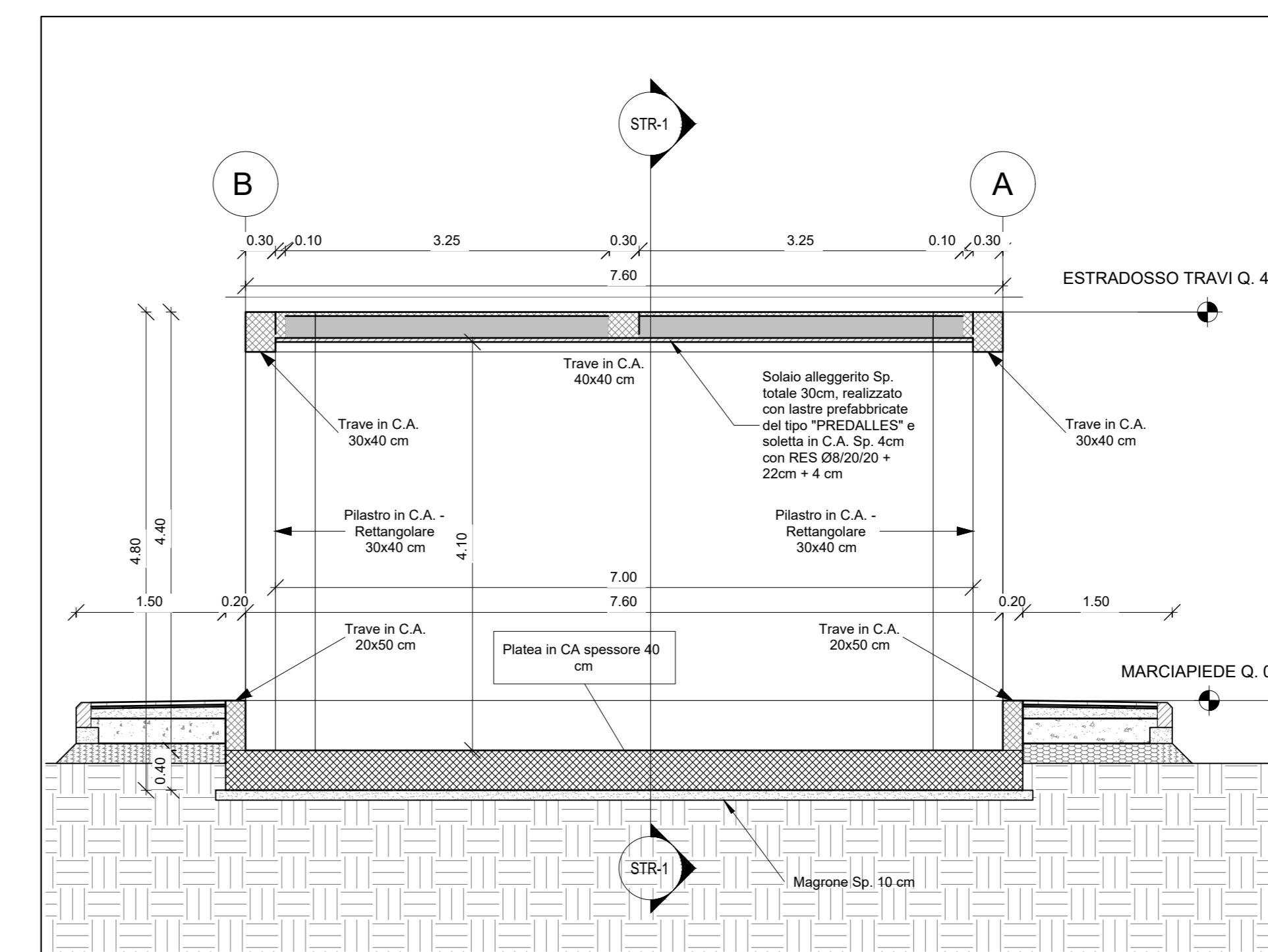


Pianta Copertura
1 : 50



Dettaglio Solaio Copertura
1 : 10

NOTA: Per i dettagli relativi alla Tabella Materiali e alle Incidenze delle Armature si rimanda all'elaborato specialistico IA5F01D78TTCC000001A



Sezione Trasversale STR-2
1 : 50

COMMITTENTE:
RFI
RETE FERROVIARIA ITALIANA
GRUPPO FERROVIE DELLO STATO ITALIANE

PROGETTAZIONE:
ITALFERR
GRUPPO FERROVIE DELLO STATO ITALIANE

DIREZIONE TECNICA
U.O. INFRASTRUTTURE SUD

PROGETTO DEFINITIVO

Nuova linea Ferrandina - Matera La Martella per il collegamento di Matera con la rete ferroviaria nazionale

NUOVA LINEA FERRANDINA - MATERA LA MARTELLA

OPERE CIVILI
Fabbricati e Piazzali
FA07S - Fabbricato E2 - Stazione di Ferrandina
Carpenteria fondazione, solaio di copertura e pilastri

SCALA:
1:50

COMMESSA LOTTO FASE ENTE TIPO DOC. OPERA/DISCIPLINA Progr. REV.
IA5F 01 D 78 BB FA07B0 001 A

Rev.	Descrizione	Redatto	Data	Verificato	Data	Approvato	Data	Autorizzato Data
A	Emissione	Scetti	Luglio 2019	R. Decristo	Luglio 2019	F. GERONE	Luglio 2019	D. TIBERTI Luglio 2019

n. Elab.: