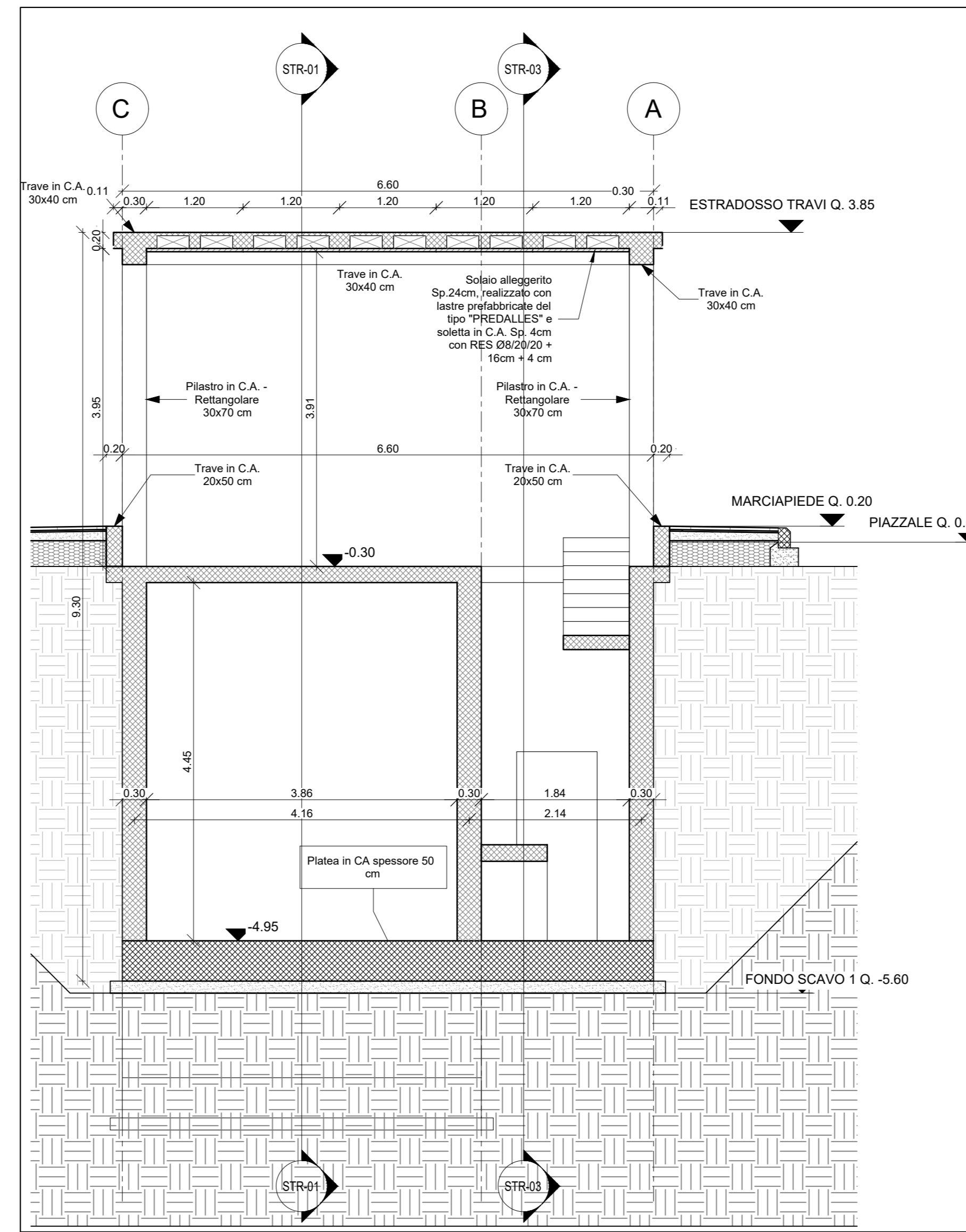


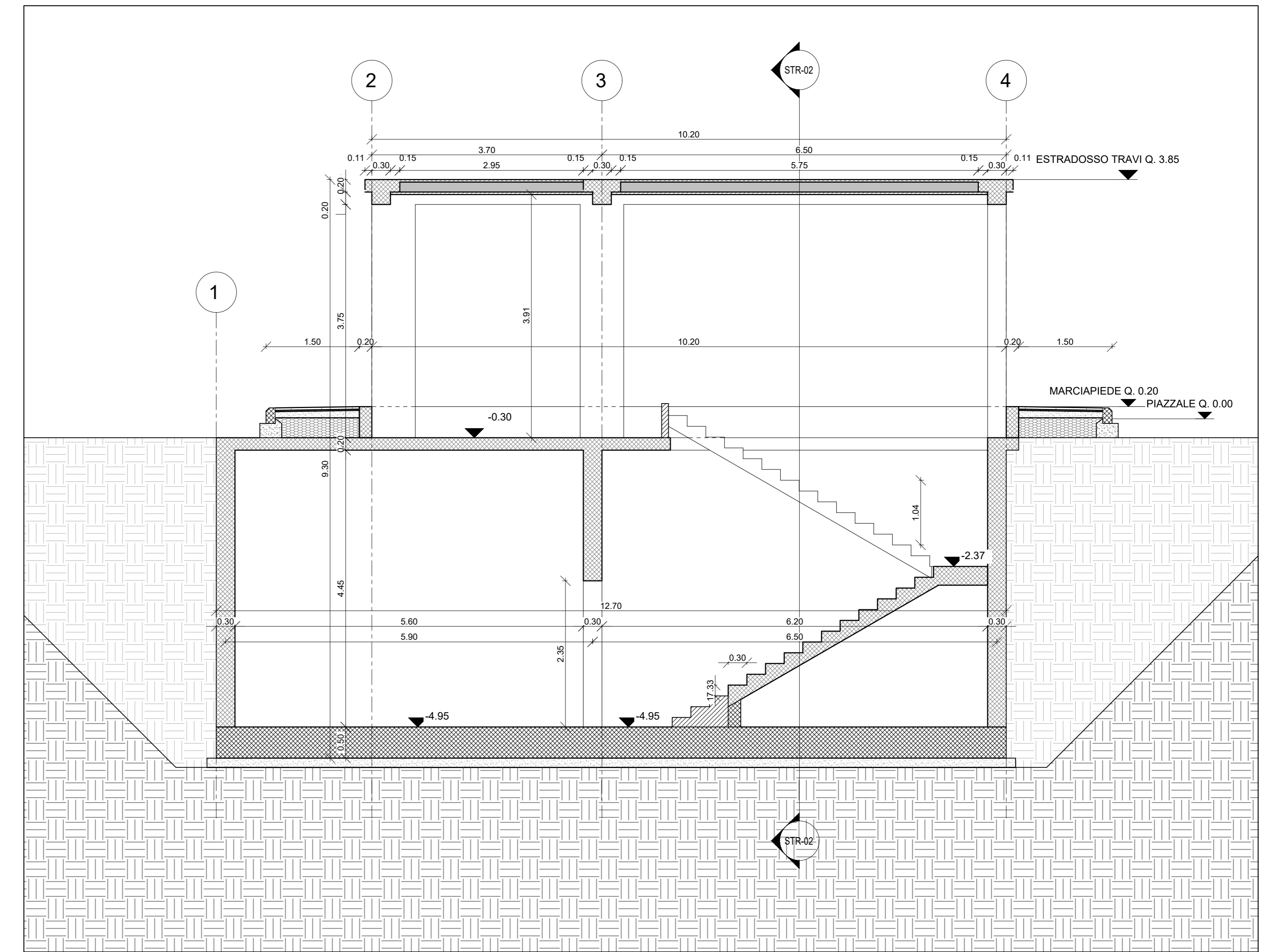
Sezione Longitudinale STR-1

1 : 50



Sezione Trasversale STR-2

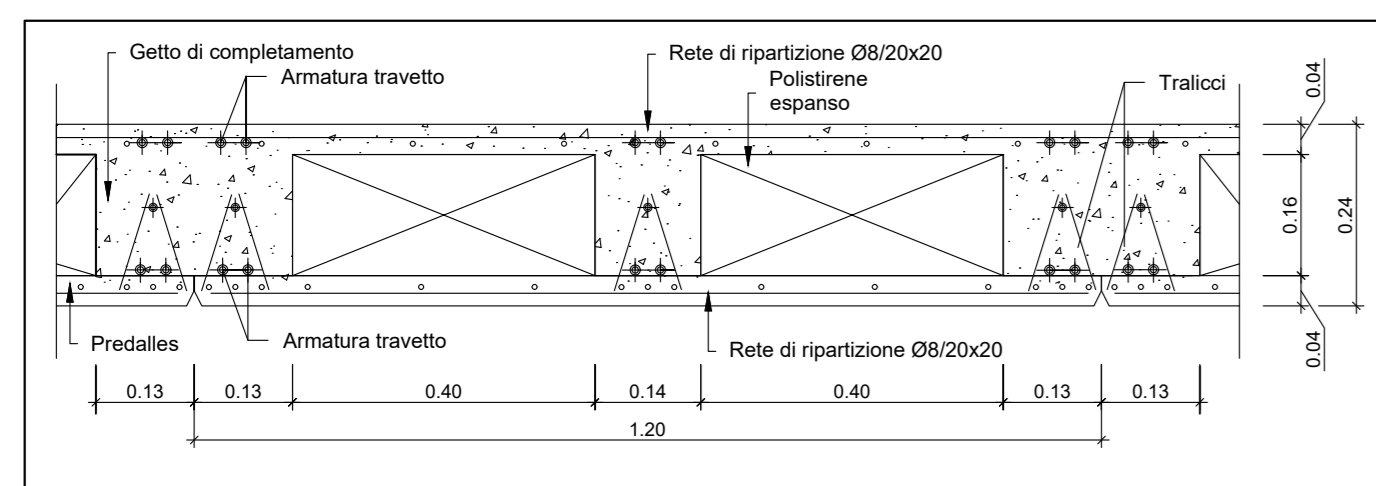
1 : 50



Sezione Longitudinale STR-3

1 : 50

NOTA: Per i dettagli relativi alla Tabella Materiali e alle Incidenze delle Armature si rimanda all'elaborato specialistico IA5F01D78TTCC000001A



Dettaglio Solai Copertura

1 : 10

COMMITTENTE: **RFI** RETE FERROVIARIA ITALIANA GRUPPO FERROVIE DELLO STATO ITALIANE

PROGETTAZIONE: **ITALFERR** GRUPPO FERROVIE DELLO STATO ITALIANE

DIREZIONE TECNICA  
U.O. INFRASTRUTTURE SUD

PROGETTO DEFINITIVO

Nuova linea Ferrandina - Matera La Martella per il collegamento di Matera con la rete ferroviaria nazionale

NUOVA LINEA FERRANDINA - MATERA LA MARTELLA

OPERE CIVILI  
Fabbricati e Piazzali

FA07C - Fabbricato locale Pompe e Vasca - Stazione di Ferrandina  
Carpenteria fondazione, solaio di copertura e pilastri - Sezioni

SCALA: 1:50

COMMESSA LOTTO FASE ENTE TIPO DOC. OPERA/DISCIPLINA PROGR. REV.

IA5F 01 D 78 BB FA07C0 002 A

Rev.	Descrizione	Redatto	Data	Verificato	Data	Approvato	Data	Autorizzato Data
A	Emissione	Scetti	Luglio 2019		Luglio 2019		Luglio 2019	D. TIBERTI Luglio 2019

n. Elab.: