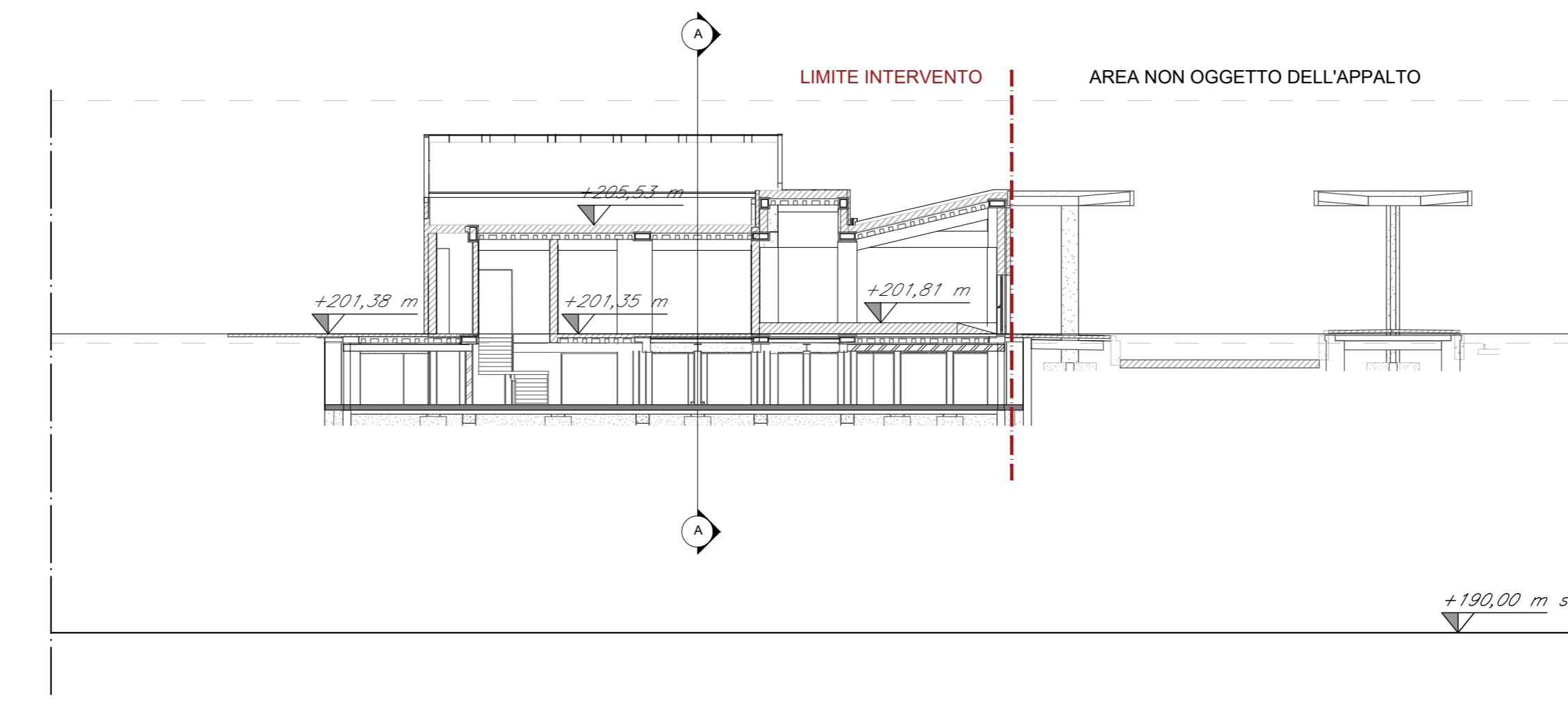
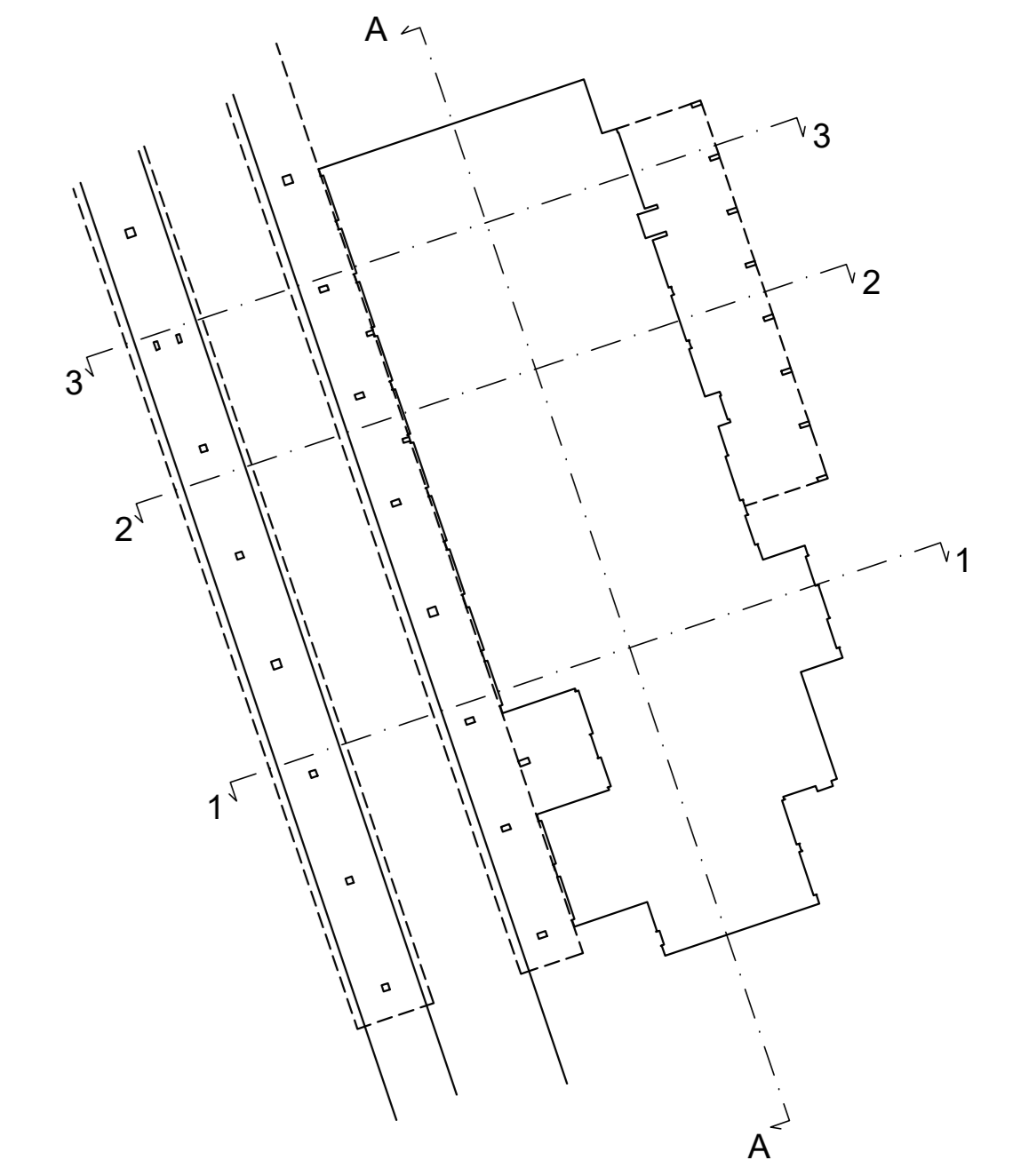


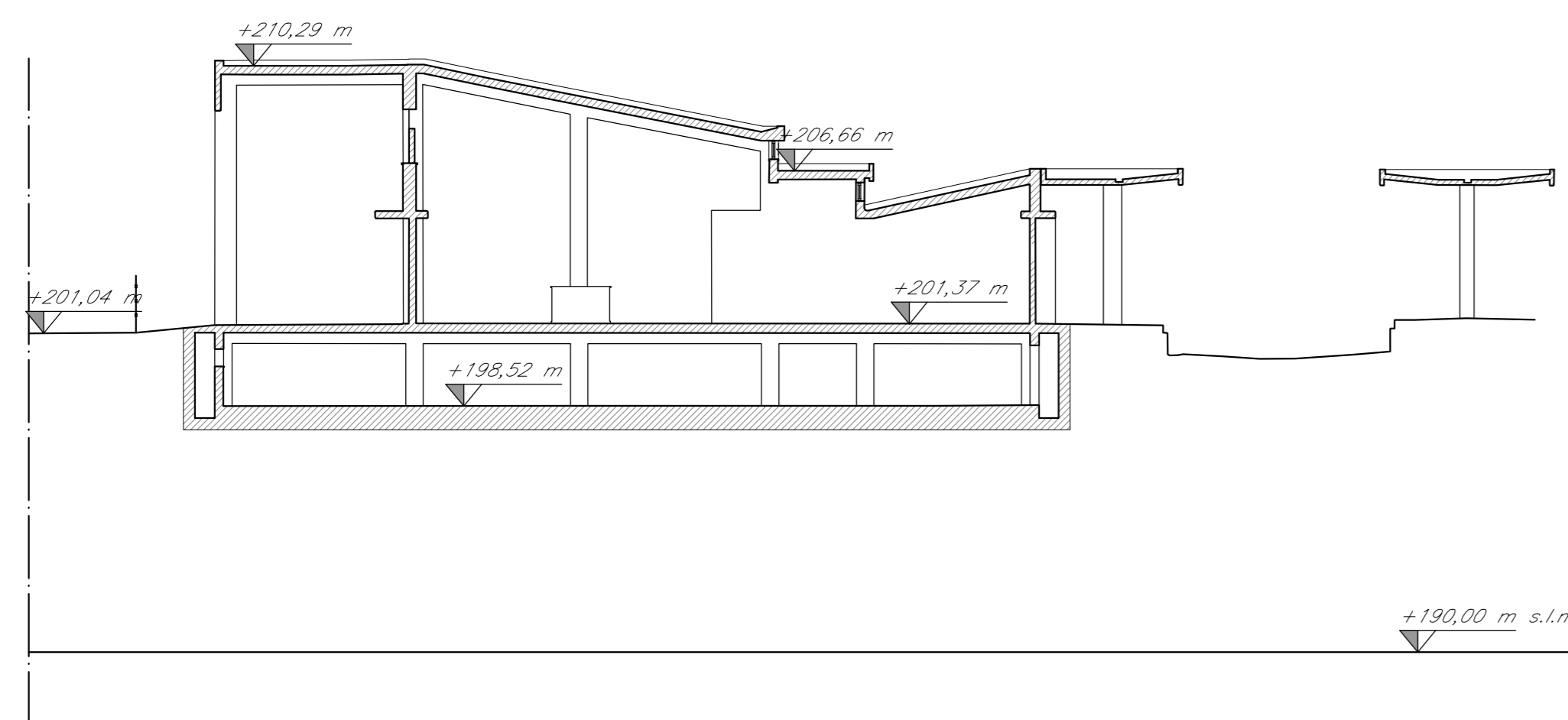
SEZIONE TRASVERSALE ANTE OPERAM 1-1
1:200



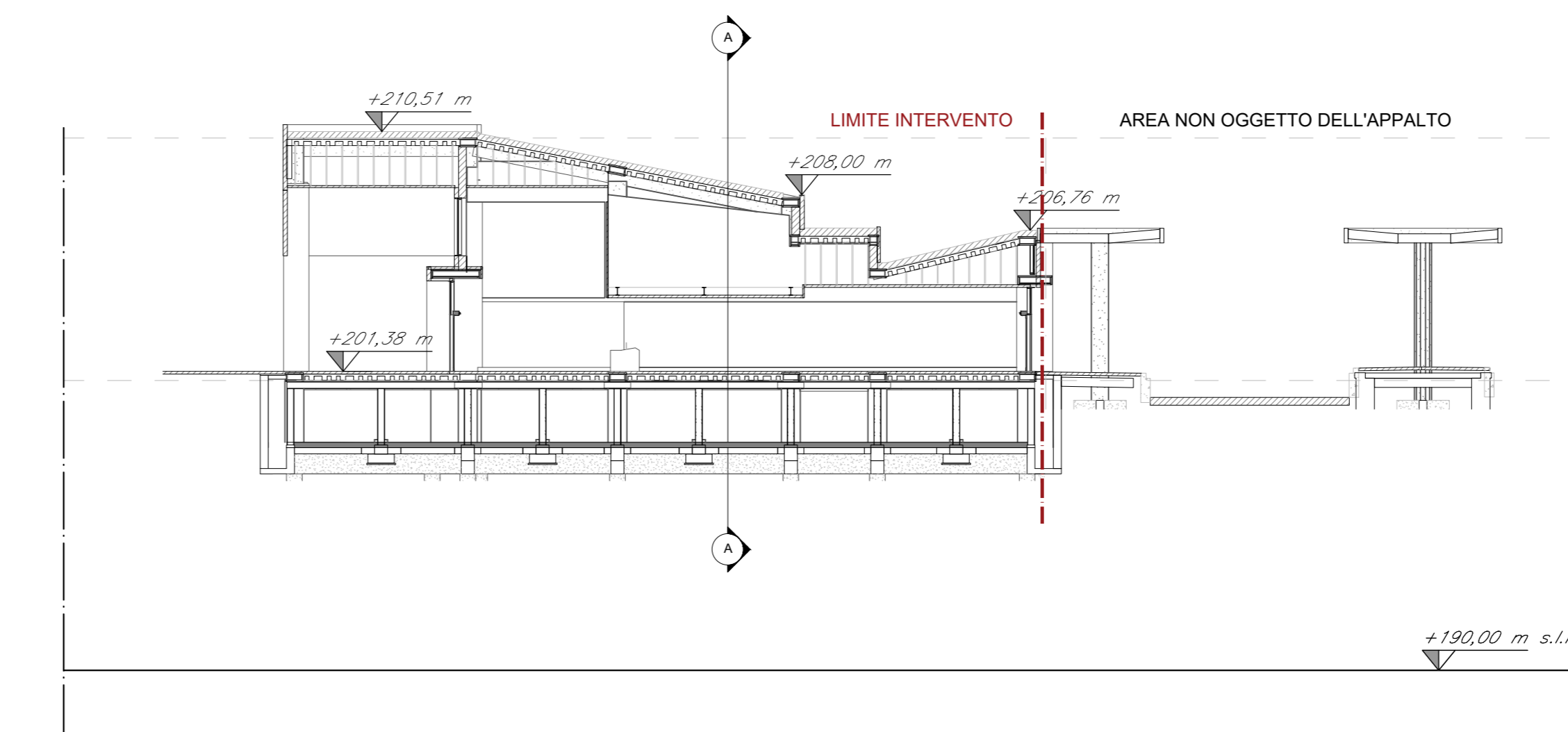
SEZIONE TRASVERSALE POST OPERAM 1-1
1:200



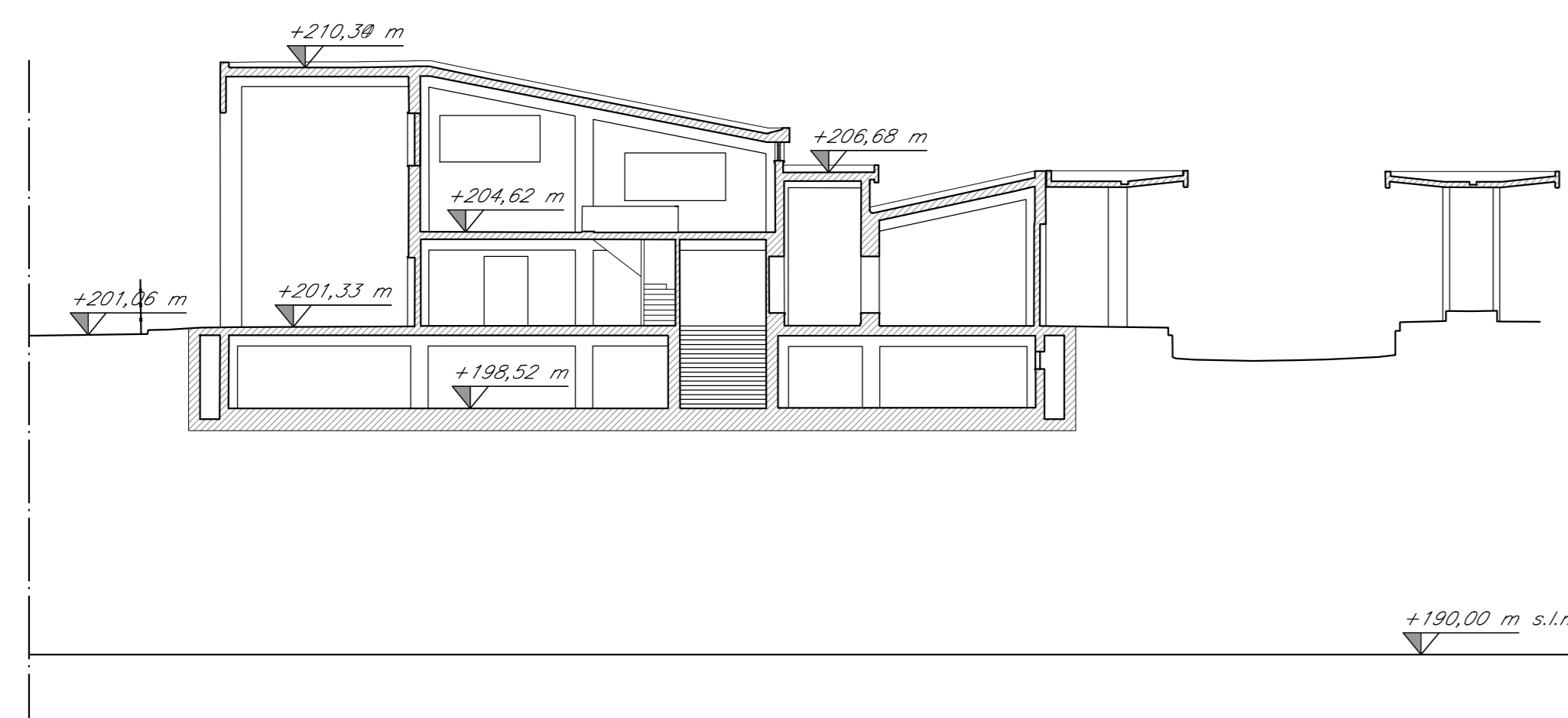
KEYPLAN
1:500



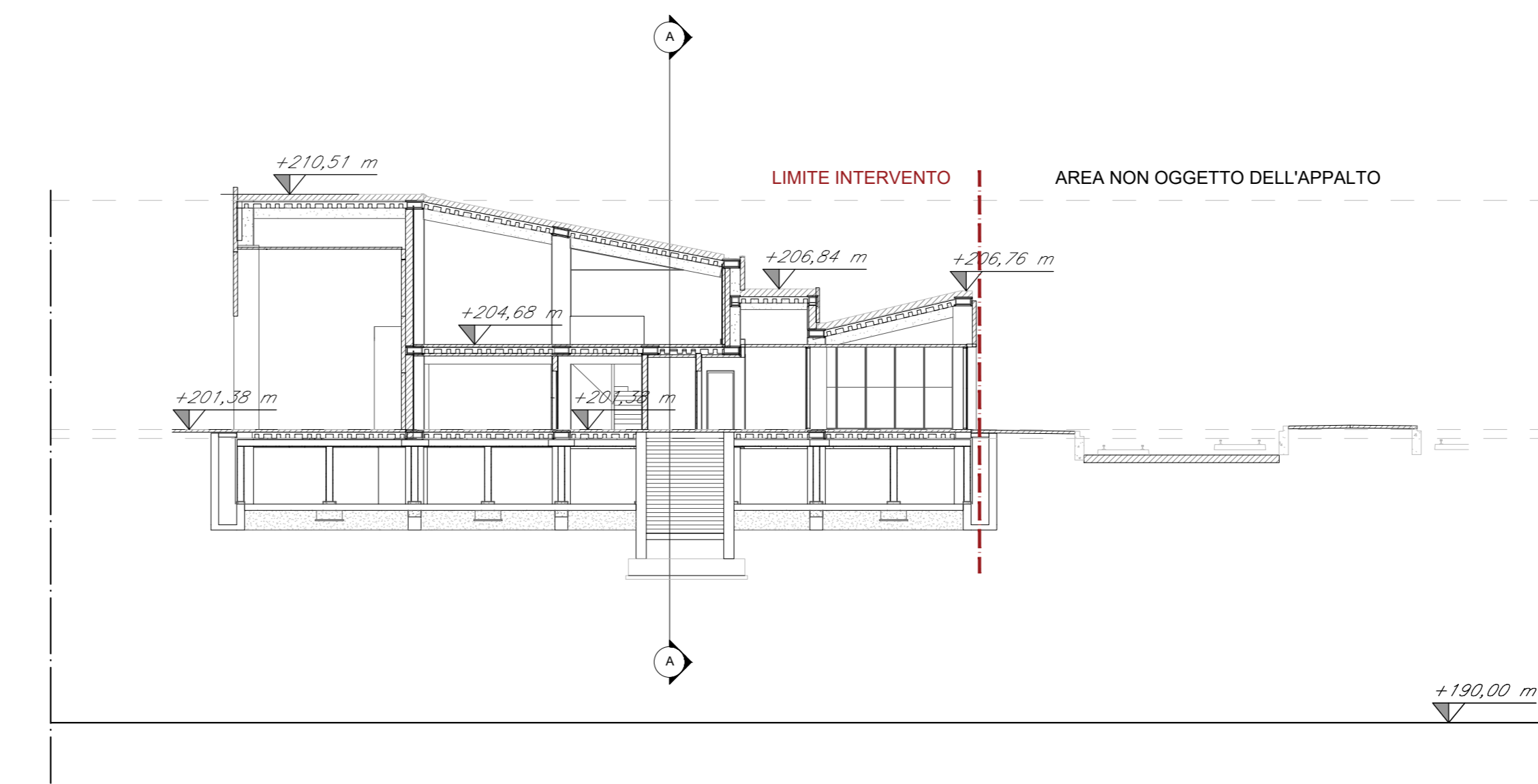
SEZIONE TRASVERSALE ANTE OPERAM 2-2
1:200



SEZIONE TRASVERSALE POST OPERAM 2-2
1:200

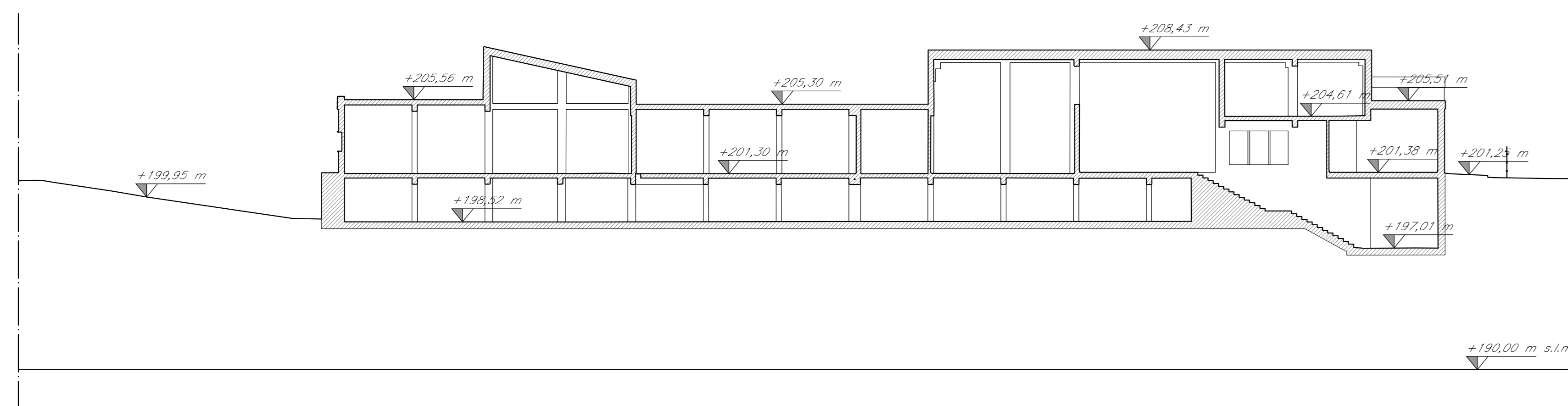


SEZIONE TRASVERSALE ANTE OPERAM 3-3
1:200

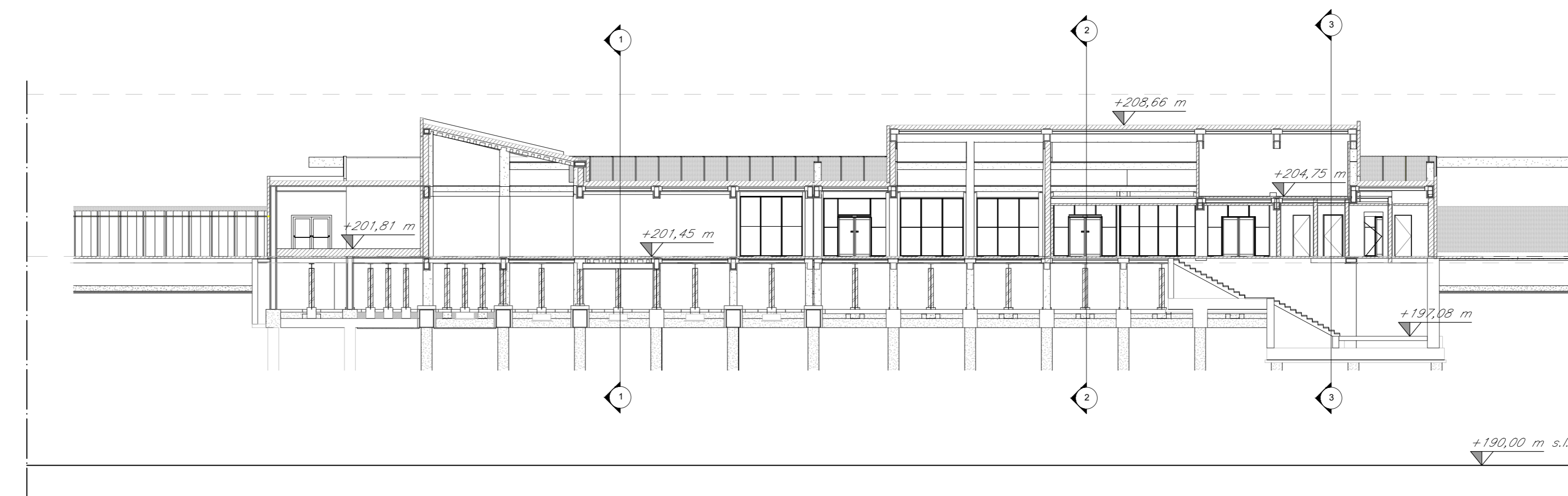


SEZIONE TRASVERSALE POST OPERAM 3-3
1:200

Tutte le quote devono essere ribattute in fase di redazione degli elaborati di progetto esecutivo



SEZIONE LONGITUDINALE ANTE OPERAM A-A
1:200



SEZIONE LONGITUDINALE POST OPERAM A-A
1:200

COMMITTENTE:
RFI
GRUPPO FERROVIARIO ITALIANO
DIREZIONE INVESTIMENTI
DIREZIONE PROGRAMMI INVESTIMENTI
DIRETTRICE SUD - PROGETTO ADRIATICA

PROGETTAZIONE:
ITALFERR
GRUPPO FERROVIARIO ITALIANO

DIREZIONE TECNICA
U.O. ARCHITETTURA, STAZIONI E TERRITORIO
PROGETTO DEFINITIVO

Nuova linea Ferrandina - Matera La Martella per il collegamento di Matera con la rete ferroviaria nazionale
MIGLIORAMENTO SISMICO, FUNZIONALE, ARCHITETTONICO DEL FABBRICATO VIAGGIATORI DELLA STAZIONE DI MATERA LA MARTELLA

ELABORATI ARCHITETTONICI
Sezioni ante e post operam

SCALA:
1:200

| COMMESSA | LOTTO | FASE | ENTE | TIPO DOC. | OPERA/DISCIPLINA | PROGR. | REV. |
|----------|-------|------|------|-----------|------------------|--------|------|
| IA5F | 02 | D | 44 | W9 | FV0200 | 001 | B |

| Rev. | Descrizione | Redatto | Data | Verificato | Data | Approvato | Data | Autorizzato | Data |
|------|----------------------|-------------|----------|------------|----------|-----------|----------|-------------|----------|
| A | EMMISSIONE ESECUTIVA | A. NGILETTI | Feb 2019 | G. SORRETO | Feb 2019 | F. GERONE | Feb 2019 | S. MARINO | Feb 2019 |
| B | EMMISSIONE ESECUTIVA | A. NGILETTI | Giù 2019 | G. SORRETO | Giù 2019 | F. GERONE | Giù 2019 | S. MARINO | Giù 2019 |